



## 2026年度

# 三越伊勢丹グループ共済会 制度内容のご案内

● 共済会ホームページ	2	● 育児	16
● ベネフィット・ステーション	3	● 介護	18
● お祝い	5	● 融資	20
● 病気・けが	6	● 退職後	22
● 死亡・高度障害	12	● 相談・サービス	24
● 事故・災害	14	● 保養施設	25
● 資産形成	15	● レジャー	27

👉 メニューをクリックすると各ページにリンクします


サービス内容は「L会員」「S会員」で異なります。


**L会員** 月給制社員    **S会員** 時給制社員

※所属の会社により異なる場合もあります。

- このご案内は2026年4月現在の制度内容です。
- 制度の変更や契約施設の見直しなどについては、共済会ホームページやLINE等でお知らせいたします。
- 申請には期限があるものがございます。必ず期限内に申請してください。



 **共済会ホームページ** (<https://qr.paps.jp/JyGyZ>)  
ベネフィット・ステーションのホームページ内にご覧いただけます。  
アカウント登録・ログイン方法は2ページをご参照ください。

 **LINE@**  
共済会のお知らせやお得情報など  
随時皆様に発信しています。



# 共済会ホームページ



共済会の制度についての詳細をはじめ、レジャーやイベントなどの最新のお知らせが掲載されています。〈ベネフィット・ステーション〉のホームページ内から閲覧ができますので、是非ご覧ください。



共済会ホームページを閲覧するためには、〈ベネフィット・ステーション〉のホームページにログインしていただく必要があります。ログインには「ベネアカウント」の事前登録が必要です。未登録の方はページ下のURLまたはQRコードより「ベネアカウント」の登録を完了してからログインしてください。



「共済会からのお知らせ」や制度ごとにご案内のページがあります。



※画像は予告なく変更になる可能性があります。

## ベネアカウントの登録について

新規登録はこちらから  
<https://ourl.jp/HYgsB>



### 登録に必要な情報

- 団体ID C0000A3CK
- 認証キー1 社員番号(8桁)
- 認証キー2 生年月日(西暦8桁)

### 新規登録の手順

ベネアカウントの新規登録はこちらの  
手順をご確認ください。



[https://bs.benefit-one.inc/contents/beneacc/#item\\_2](https://bs.benefit-one.inc/contents/beneacc/#item_2)



# ベネフィット・ステーション

L会員

S会員

様々なメニューが会員特別価格となる共済会が契約しているサービスです。  
会員ご本人とそのご家族もご利用いただけます。



## メニュー例

- グルメ…………… ランチサービスからディナーまで人気ファミレス、チェーン店、カフェなど割引価格に
- 旅…………… 国内外の多彩な宿泊・リゾート施設、ツアー予約もベネステ経由でさらにお得に
- レジャー…………… 話題のテーマパークや、演劇・舞台では割引価格や限定特典も
- スポーツ…………… 会員制スポーツクラブも都度利用・会費ともにお得に
- スキルアップ… 各種スクール、無料のeラーニング・オンラインセミナーなどお得に
- 育児・介護…………… 育児補助制度、介護補助金サービスなど安心して働き続けられるサポートがたくさん

## 2026年度限定 オリジナルメニュー | ディズニー・映画・タリーズチケット購入補助

三越伊勢丹グループ共済会会員限定のお得なメニューです。

### 〈対象券種・価格〉

#### ① 東京ディズニーリゾート®・コーポレートプログラム利用券

〈デジタルクーポン500円分〉(ディズニーリゾート・オンライン予約サイトでのみ利用できます(パーク窓口では利用できません))

#### ② 映画観賞券

TOHOシネマズ、イオンシネマ、109シネマズ&ムービル、T・ジョイ、チネチッタ、シネマ太陽、テアトルシネマグループ、MOVIX&SMT 直営映画館、ユナイテッド・シネマ/シネプレックス、静活系劇場、シネマサンシャイン、伏見ミリオン座  
→ベネフィット・ステーション特別鑑賞券価格より500円補助

#### ③ タリーズデジタルギフト券

日本国内のタリーズコーヒー店舗にて販売している商品のお買い物にご利用いただけます。  
(但し一部店舗を除く)

(本デジタルギフトはスマートフォンでのご利用のみ有効)

→〈コードタイプ〉2,000円分より500円補助



〈購入枚数〉会員ひとりあたり①、②、③合わせて年間2枚まで(例:①×2枚または①②各1枚など)

〈販売期間〉2027年3月31日まで

〈有効期限〉①2027年3月31日まで

②購入から約1~2か月間(券種によって異なります)

〈購入方法〉ベネフィット・ステーションHPからログイン後、「三越伊勢丹グループ共済会オリジナルメニュー」に進んでください。

会員コース [A]コース…ホームページの料金表は[A]の料金になります。

ご利用範囲 会員本人のほか、二親等以内の家族が利用できます。(二親等以外の方が宿泊等に同行される場合はビジター料金となります)

ベネアカウント ベネフィット・ステーションのホームページへのログインに必要です。ベネアカウントの登録方法は2ページをご覧ください。

登録事項変更 氏名・住所の変更はベネフィット・ステーションのマイページよりご自身で変更してください。

## ベネフィット・ステーション メニュー利用方法

### パソコン

ベネフィット・ステーションHPにアクセス  
してください。

▼URLをクリック

<https://qr.paps.jp/JyGyZ>



### スマートフォン

ベネフィット・ステーション公式アプリが  
便利でおおすすめです。

利用方法は次ページをご覧ください



! ログインをしていただくには「ベネアカウント」の事前登録が必要です。未登録の方は2ページの【ベネアカウントの登録について】をご参照ください。

ベネフィット・ステーションについてのお問い合わせ・  
ご予約はカスタマーセンターへ

TEL 0800-9192-919 全日 10:00~18:00(年末年始は除く)

## 〈ベネフィット・ステーション〉スマートフォンでのメニュー利用方法

**B** ベネステ  
公式アプリを  
ダウンロードしてください

App Store からダウンロード

Google Play で手に入れよう

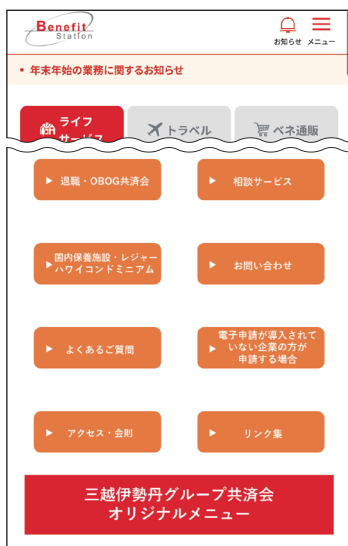
### ベネアカウントを入力してログイン

ログインID  
ご自身で設定したメールアドレス  
(または携帯番号)

パスワード  
ご自身で設定した(半角英数字記号  
合わせて8文字以上(記号任意))

**「ベネアカウント」が未登録の方は、  
2ページの【ベネアカウントの登録  
について】を参照し新規登録をして  
ください。**

## 公式アプリの便利な機能をご紹介します



### 毎回のログイン不要

一度ログインすれば再ログイン不要!スムーズに利用できます!  
※1か月以内にアプリを起動した場合



### 共済会ホームページの閲覧

トップページでは共済会ホームページやオリジナルメニュー等の情報を発信!

### キーワードで簡単検索

「探す」をタップしカテゴリからキーワード検索でメニューを探せます!

### ワンタッチでクーポン提示

クーポンメニューはワンタッチで簡単表示!  
自動保存やお気に入り機能を活用して自分好みのアプリにしよう!

## クーポンの検索方法

**クーポン画面をお店で提示**  
表示したクーポンはマイページの「マイクーポン」に登録されます。

## クーポンの検索方法は他にもいろいろ!



### マイエリア設定

お気に入りのエリア設定でクーポンへすぐにアクセス!  
自宅や職場付近のクーポンをいつでも活用いただけます。



### 現在地検索

現在地検索ボタンで近くにある対象店舗をGoogleマップ上で表示!  
一目ですぐに使える店舗がわかります!

# お祝い

## 結婚祝金

L会員

S会員

共済会会員本人が結婚したときに給付されます。

### 給付金額

L会員 45,000円

S会員 30,000円

対象

在籍中に入籍する会員  
共済会会員同士が結婚した場合は、  
双方に給付されます。



承認ワークフローで申請

承認ワークフロー対象外企業にご所属の方  
28ページのQRコードから共済会へ申請書を  
請求し、各事業所の担当(事務担当もしくは労働  
組合)を通じて共済会へご提出ください。

## 出産祝金 配偶者出産祝金

L会員

S会員

共済会会員本人または配偶者が出産したときに給付されます。

### 給付金額

L会員 30,000円

S会員 30,000円

対象

本人または配偶者が出産した会員  
・両親とも共済会会員の場合は、双方に給付されます。  
・退職日より6か月以内に会員本人が出産する場合にも  
給付します(自己申請)。  
・妊娠4か月(85日)以上の死産のときは、「見舞金」と  
して給付されます。



承認ワークフローで申請

承認ワークフロー対象外企業にご所属の方  
28ページのQRコードから共済会へ申請書を  
請求し、各事業所の担当(事務担当もしくは労働  
組合)を通じて共済会へご提出ください。

#### 退職後に出産予定の場合

退職前に「母子手帳の表紙」および「出産予定日  
が記載されているページ」を添付して提出。

## 小学校入学祝金

L会員

S会員

共済会会員本人のお子さまが小学校に入学したときに給付されます。

### 給付金額

L会員 10,000円

S会員 10,000円

対象

同居もしくは健康保険上扶養の子が  
小学校に入学した会員  
両親ともに共済会会員の場合は、双方に  
給付されます。



毎年4月～6月の申請期間に  
承認ワークフローで申請

承認ワークフロー対象外企業にご所属の方  
毎年4月～6月の申請期間に、28ページのQR  
コードから共済会へ申請書を請求し、各事業所  
の担当(事務担当もしくは労働組合)を通じて  
共済会へご提出ください。

## 成人式記念品

L会員

S会員

共済会会員本人が成人の日を迎える  
ときに記念品が贈られます。

対象

満20歳でその年度の成人の日を  
共済会会員として迎える会員



共済会より所属を通じてお贈りします。  
ご自身での申請は必要ありません。

# 病気・けが



## 医療共済制度

L会員

S会員

病気やけがで入院や手術、通院をしたときに給付されます。

共済会会員本人とL会員の健康保険上の扶養家族が病気・けがで健康保険適用の入院や手術をした場合、退院後その治療を目的に通院した場合などに給付されます。(いずれも本人がその費用を負担した場合に限ります)

### 給付内容と給付金額

		L会員		S会員
		本人	扶養家族(健康保険上)	本人
入院給付金	傷病で5日以上継続入院、5日目から入院1日につき	5,000円	3,000円	2,500円
	特定疾病 <sup>(※1)</sup> で5日以上継続入院、5日目から入院1日につき	10,000円	3,000円	5,000円
長期入院給付金	傷病で270日以上継続入院、一時金として	300,000円	180,000円	—
	特定疾病 <sup>(※1)</sup> で270日以上継続入院、一時金として	600,000円	180,000円	—
手術給付金	所定の手術1回につき、種類により	45,000円～ 360,000円	27,000円～ 108,000円	22,500円～ 180,000円
通院給付金	傷害および疾病により、入院給付金の給付事由に該当する入院をし、退院後120日以内にその治療を目的に通院した場合	通院1日につき 2,000円	通院1日につき 1,000円	通院1日につき 1,000円

(※1) 特定疾病…悪性新生物(ガン)・糖尿病・心疾患・高血圧性疾患・脳血管疾患

- 入院給付金は、本人分・扶養家族合計分の各々について、1入院につき180日、通算700日分が給付限度です。
- 同一傷病による一定期間内の再入院・転院は、1入院として通算する場合があります。
- 手術給付金は、検査を目的とした手術、一部の軽微な手術、切開を伴わない手術(骨折非観血的整復術など)および一定期間内に続けて手術を受けた場合などは給付対象外となる場合があります。手術終了後に「K」から始まる手術区分番号を医師から確認の上、お問い合わせください。
- 不妊治療の手術は手術給付金の対象外です。『特定不妊治療給付金制度』の対象となる場合がございますのでお問い合わせください。
- 同日に複数の手術を受けた場合、給付金額の高い1種類の給付となります。
- 通院給付金は、本人分・扶養家族合計分の各々について、1入院につき30日、通算700日が給付限度です。
- S会員の方は、入院中に退職となった場合、退職後の入院日数が30日未満の場合はその日数分、30日以上の場合は30日分の入院給付金を一時金として支給します。
- 以下の場合は給付対象外となります。
  - ・健康保険が適用されていない場合
  - ・費用を自己負担していない場合(労災・交通事故・公的補助・健康保険の高額療養費が支給された場合等・学校管理下の事故等によるもの)
  - ・治療目的ではない場合(人間ドック・検査・美容など)
- 申請期間は受診日より2年間です。

### 申請に添付する証明書類

給付内容	証明書類
入院給付金	①受診者の氏名、期間、診療報酬点数等明細が記載されている領収書のコピー <sup>(※2)</sup> ②特定疾病に該当する場合は、共済会所定の診断書 <sup>(※3)</sup>
長期入院給付金	①受診者の氏名、期間、診療報酬点数等明細が記載されている領収書のコピー <sup>(※2)</sup> ②特定疾病に該当する場合は、共済会所定の診断書 <sup>(※3)</sup>
手術給付金	①受診者の氏名、日付、診療報酬点数等明細が記載されている領収書のコピー <sup>(※2)</sup> ②共済会所定の診断書 <sup>(※3)</sup>
通院給付金	①受診者の氏名、日付、診療報酬点数等明細が記載されている領収書のコピー <sup>(※2)</sup> ②共済会所定の通院状況報告書 <sup>(※4)</sup>

※L会員の扶養家族給付申請には、上記に加え以下①または②のいずれかの書類の写しを添付してください。

①扶養家族の「医療保険の資格情報」のPDF  
 (「マイナポータル」アプリより扶養家族のマイナンバーカードにて出力もしくは扶養家族の「マイナポータル」アプリから出力)

②三越伊勢丹健康保険組合発行の扶養家族の「資格確認書」

※上記以外の書類の提出を求める場合がございます。

(※2) 領収書のコピーは金額や日付がわかるようにコピーしてください。

(※3) 個人で加入されている保険会社所定の診断書のコピーでも可。(但し記載内容によっては不可の場合もございます。)

(※4) 診断書に通院日の記載がある場合、承認ワークフローでご申請の場合は不要です。



承認  
ワーク  
フロー  
で申請

承認ワークフロー対象外企業にご所属の方  
28ページのQRコードから共済会へ申請書を請求し、証明書類を添付して共済会へご提出ください。

掛金の上乗せで、医療費負担の不足分をさらにカバーします。

共済会の全員加入医療共済制度に、任意で内容・金額を上乗せできる制度です。共済会の制度を前提としているため無駄がなく、さらに大きな保障を受けることができます。L会員は配偶者やお子さまも加入もできます。

## L会員 上乗せプランの内容

### 給付内容と給付金額

		本人・配偶者・子	
上乗せ入院給付金プラン	傷病で入院した場合、初日(日帰り入院)から1日につき	1口	5,000円
		2口	10,000円
		3口	15,000円
先進医療保障給付金プラン	受診の先進医療の自己負担分	本人・配偶者・子 1回分の上限:200万円 (通算上限:500万円)	
三大疾病診断給付金プラン	悪性新生物(ガン)、急性心筋梗塞、脳卒中と医師に診断され、所定の状態になった場合	本人	配偶者
		100万円	70万円

### 月額掛金

本人・配偶者	子
610円	510円
1,220円	1,020円
1,830円	1,530円
本人・配偶者・子	
90円	
本人(本人型)	本人とその配偶者(夫婦型)
650円	1,050円

- 本人・配偶者・お子さまそれぞれ3口まで加入できます。
- 配偶者・お子さまのみの加入もできます。

- 「先進医療保障給付金プラン」のご加入は、「上乗せ入院給付金プラン」に加入されることが条件です。

- 配偶者のみの加入はできません。
- 夫婦型は、本人とその配偶者2人分の掛金です。

## S会員 上乗せプランの内容

### 給付内容と給付金額

		本人	
上乗せ入院給付金プラン	傷病で入院した場合、初日(日帰り入院)から1日につき	1口	5,000円
		2口	10,000円
		3口	15,000円
先進医療保障給付金プラン	受診の先進医療の自己負担分	本人 1回分の上限:200万円 (通算上限:500万円)	
三大疾病診断給付金プラン	悪性新生物(ガン)、急性心筋梗塞、脳卒中と医師に診断され、所定の状態になった場合	本人 100万円	

### 月額掛金

本人
610円
1,220円
1,830円
本人
90円
本人(本人型)
650円



※掛金は年齢・性別などに関係なく一律。上記は2026年2月現在の掛金です。

- 入院給付金は1入院につき最長180日、通算700日が給付限度です。
  - 「上乗せ入院給付金プラン」は、労災・交通事故・公的補助・健康保険(高額療養費が支給された場合等)・学校管理下の事故等により治療費用を自己負担していない場合、治療目的ではない場合(人間ドック・検査・美容など)は給付対象外となります。
  - 健康保険が適用されていない場合は給付対象外となります。
  - 加入および増口分の責任開始日から2か月以内の疾病は給付対象外となります。
  - 申請期間は受診日より2年間です。
  - 実際に支払われた給付金総額が、想定される給付金総額と大幅に乖離した状態が続いた場合、掛金変動する場合があります。
- ※制度の詳細内容は、共済会ホームページに掲載の「三越伊勢丹グループ共済会セイフティープラン」パンフレットをご覧ください。



#### 毎月募集。インターネットより申込み。

(ただし、変更・脱退は秋期募集時の年一回のみ)  
(保障期間は保障開始日より次の1月31日まで。以降毎年お申し出のない限り自動更新。)

#### 自家共済 WEB申込システム

<https://www.imgk-web.org/imweb/report/login>

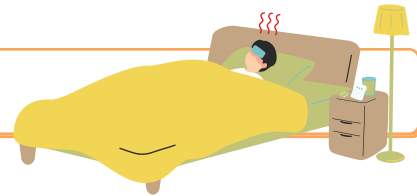


承認ワークフローで申請

承認ワークフロー対象外企業にご所属の方  
28ページのQRコードから共済会へ申請書を請求し、証明書類を添付して共済会へご提出ください。

# GLTD(団体長期障害所得補償制度)

L会員



病気やけがで長期間働けないうきに補償が受けられます。

病気やけがで、就業障害の状態が545日を超えて継続した場合、最長60歳まで補償が受けられる制度です。

- ①病気やけがは、業務中に発生したものを除きます。
- ②病気やけがで働けない状態とは、業務に従事できない約款所定の状態であることを医師が認定した場合です。
- ③精神障害が原因でのてん補期間は最長2年間です。

## 保険金額

月額50,000円

※この額を上限として所得喪失率に応じた保険金が支払われます。

**対象者** 共済会L会員本人で、通常に勤務されている60歳未満の会員

**保険期間** 病気やけがで働けない就業障害の状態が545日を経過後、最長満60歳に達するまで。



保険金支払事由が発生した場合は、共済会(外線:03-5273-5139)へ「証券番号」をご確認のうえ以下へご連絡ください。

三井住友海上事故受付センター  
0120-248-565  
(受付時間:24時間365日)

セイフティープラン  
任意加入

# GLTD(団体長期障害所得補償制度)

L会員

S会員

病気やけがで免責期間を超えて就業障害となった場合、最長満60歳まで補償が受けられます。

満60歳未満のL会員は全員加入分の月額5万円の所得補償に加え、任意加入でさらに収入を補うことができます。

月額保険金額1口25,000円単位で加入でき、退職しても最長60歳まで保険金が支払われます。

(精神障害が原因の場合は最長2年間です。)

	早期に収入補償を希望される方におすすめ AMプラン・AFプラン	月額保険金額の範囲を高く設定したい方におすすめ BMプラン・BFプラン
<b>1口あたり</b>	新規加入:保険期間開始時点で60歳未満 継続加入:保険期間開始時点で59歳まで自動更新	新規加入:保険期間開始時点で58歳未満 継続加入:保険期間開始時点で58歳まで自動更新
免責期間	90日	545日
月額保険金額	25,000円 ※所得喪失率に応じ保険金が支払われます	25,000円 ※所得喪失率に応じ保険金が支払われます
月額保険金額の範囲	下記「保険金額の設定」の通り	下記「保険金額の設定」の通り
加入口数	10口まで	8口まで
月額保険料	性別・年齢によって異なります。詳細は<セイフティープラン>パンフレットをご覧ください。 ※年齢は保険始期(2026年2月1日)時点での満年齢	

## 保険金額の設定

月額保険金額はBM・BFプランについては、全員加入(満60歳未満のL会員:5万円)(1階)分と合わせて、ご加入直前12か月における平均月間所得額(額面金額、ボーナスを含む年収の1/12)の70%以内、AM・AFプランの場合は平均月間所得額の40%以内で適切な金額をお決めください。

- このご案内は保険の特徴をご説明したものです。制度の詳細内容は、共済会ホームページに掲載の「三越伊勢丹グループ共済会セイフティープラン」パンフレットをご覧ください。



年2回(春秋)募集。

(補償開始は春募集は9月から、秋募集は翌年2月から。)

## お問合せ

[代理店・扱者]  
株式会社エムアイカード 保険担当  
〒104-6212 東京都中央区晴海1-8-12  
内線 804-2534 外線 0120-881-100  
(受付時間 10:00~ 17:00/土曜・日曜・年末年始を除く)  
[引受保険会社]三井住友海上火災保険(株)



保険金支払事由が発生した場合は、以下へご連絡ください。

三井住友海上事故受付センター  
0120-248-565(受付時間:24時間365日)

## GLTD(団体長期障害所得補償制度) 新制度の特徴

[2025年2月1日より]三大疾病により就業障害となったときに補償が開始する場合を下記の通り変更しました。

### 変更前

「業務に全く従事できない」状態が  
免責期間を超えて続く場合、補償が開始

### 変更後

「業務に全く従事できない」または  
「業務に一部従事できない」状態が  
免責期間を超えて続く場合、補償が開始

変更後は、治療と仕事を両立しながら補償を受けられます。

※給付金額は所得喪失率に応じた給付となります。

#### 主な例

#### パターン①

交通事故で入院  
免責期間中:業務に**全く従事できない**状態

#### パターン②

がんを通院により治療(入院なし)  
免責期間中:業務に**一部従事できない**状態

#### パターン③

脳卒中で入院し、退院後リハビリ通院  
免責期間中:業務に**一部従事できない**状態

#### 免責期間終了後

変更前	変更後
○ 補償開始	○ 補償開始
×	○ 補償開始
×	○ 補償開始

## 〈セーフティープラン〉旧制度の保険金請求について

制度改定前の〈セーフティープラン〉補償制度に加入していた方は、下記へご連絡ください。

※2025年2月1日午後4時までの事故が対象です。



補償制度名	引受保険会社	引受保険会社保険金請求連絡先
がん補償制度 個人賠償補償制度 携行品補償制度	東京海上日動火災保険(株)	事故受付センター(東京海上日動安心110番) <b>0120-720-110</b> (受付時間:24時間365日)
GLTD (団体長期障害所得補償制度)	損害保険ジャパン(株)	損害保険ジャパン(株)事故サポートセンター <b>0120-727-110</b> (受付時間:24時間365日)

## 〈セーフティープラン〉オリジナル おすすめ加入プラン シミュレーション

「〈セーフティープラン〉に加入したいけれど、何に加入したら良いのか分からない。」というお声にお応えしたオリジナルのシミュレーションです。簡単な設問にお答えいただくだけです(約10分)、是非お試しください。

#### 特徴

- ① 共済会の「全員加入制度(1階)」を反映しているため、補償の重複や無駄がありません。
- ② 共済会 自家共済制度(2階)・三井住友海上火災保険(株)(3階)の2つの任意加入制度を組み合わせ、おすすめプランを作成します。
- ③ 会員ご本人だけでなく、ご家族方もシミュレーションが可能です。

※シミュレーションの結果はあくまでも目安です。お申込み・ご加入にあたっては、今一度ご自身で加入プランのご検討をお願いいたします。また、健康状態等によってはご契約をお引き受けできない場合もございます。予めご了承ください。

シミュレーションはこちらから

<https://www2.imgk-web.org/simulator/auth>

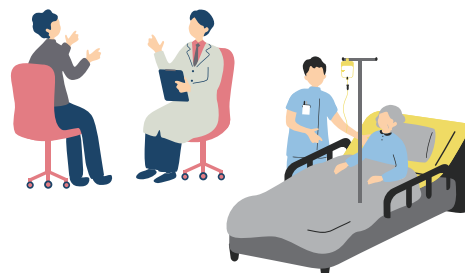


さまざまなオプションで病気やケガや、その他のリスクもまとめて補償されます。

基本補償(病気・ケガの補償)に加え、日常生活賠償や親介護などの必要な補償をオプションにて組み合わせることができます。また、退職した場合も保険期間の初日(2月1日)時点で満74歳以下であれば、病気とケガの補償が更新できます。(75歳以上の方はケガの補償のみ継続可能です。)

## 団体総合補償制度の特徴

- ①ご退職後もOB・OG共済会会員であれば継続が可能です。
- ②ご家族のみのご加入も可能です。
- ③傷害最大約46%、疾病40.5%の割引が適用されます。(2026年2月1日時点)



## 基本補償

プラン名		プランの内容	付帯されている主な特約
シンプルプラン	A1	ケガや病気による入通院・手術などに備える基本のプランです。 初めて保険の加入を検討している方や単身者向けの一番シンプルなプランです。	先進医療・拡大治験・患者申出療養費用保険金補償特約
ワイドプラン	B1	シンプルプランに三大疾病への補償を手厚く設計したプランです。 三大疾病に備えた一時金などが付帯しますので、がんなどの三大疾病が心配な方におすすめのプランです。	<ul style="list-style-type: none"> <li>● 先進医療・拡大治験・患者申出療養費用保険金補償特約</li> <li>● 三大疾病診断保険金補償(待機期間不設定型)特約</li> <li>● 成人病2倍支払特約</li> </ul>
女性プラン	F1	シンプルプランに女性特定疾病への補償を手厚く設計したプランで、ケガや病気による入通院等の他に三大疾病に備えた一時金などが付帯されます。	<ul style="list-style-type: none"> <li>● 先進医療・拡大治験・患者申出療養費用保険金補償特約</li> <li>● 三大疾病診断保険金補償(待機期間不設定型)特約</li> <li>● 女性特定疾病2倍支払特約</li> </ul>
がんプラン	G1 G2 G3	がんの治療を目的とする入院および通院期間、ならびに手術および放射線治療に限り、疾病保険金・疾病入院一時金をお支払するプランです。3つのプランからお選びいただけます。 がんへの補償を備えたい方におすすめのプランです。	<ul style="list-style-type: none"> <li>● 先進医療・拡大治験・患者申出療養費用保険金補償特約</li> <li>● がんのみ補償特約</li> <li>● がん診断保険金補償(待機期間不設定型)特約</li> <li>● 抗がん剤治療特約</li> </ul>
ケガのみプラン	AK BK	ケガによる入通院などケガの補償に特化したプランです。 年齢に関係なく、保険料は一律で、2つのプランよりお選びいただけます。	
オプション加入プラン	KS	オプションプランのみに加入をご希望の方向けのプランです。 5つの基本補償プランに加入される場合は加入の必要はありません。	



## オプション

プラン名		プランの内容
本人介護	HK	被保険者本人の要介護状態(要介護2以上の状態)が30日を超えて継続した場合に、介護一時金額の全額を一時金としてお支払いします。介護に備えたい方におすすめのプランです。
親介護	OK	親の介護が始まる前にしっかりと備えておきたい方におすすめのプランです。
日常生活賠償	NB	他人に危害を加えてしまった場合など、損害賠償責任を負った場合に備えるプランです。同居のご家族も補償対象になります。日常的に自転車を利用される方にもおすすめです。
携行品	KE	携行品の破損や盗難等に備えるプランです。旅行がお好きな方や、外出が多い方は加入していると安心な補償です。補償が必要なご家族それぞれでご加入が必要です。
弁護士費用	BE	被害事故に遭われたときの損害賠償を請求する時や法律相談に備えるプランです。弁護士への相談費用の負担もカバーできるプランです。

- このご案内は保険の特徴をご説明したものです。制度の詳細な内容は、共済会ホームページに掲載の「三越伊勢丹グループ共済会セイフティープラン」パンフレットをご覧ください。

### お問合せ

【代理店・扱者】 ㈱エムアイカード 保険担当  
 内線 804-2534 外線 0120-881-100  
 (受付時間 10:00~17:00/土曜・日曜・年末年始を除く)  
 【引受保険会社】 三井住友海上火災保険㈱

B25-100957 承認年月:2026年2月



### 年2回(春秋)募集。

(補償開始は春募集は9月から、秋募集は翌年2月から。)



保険金支払事由が発生した場合は、以下へご連絡ください。

三井住友海上事故受付センター

0120-248-565 (受付時間:24時間365日)

## 特定不妊治療給付金制度

L会員

S会員

体外受精・顕微受精に要した費用に対して給付されます。

共済会会員本人または配偶者が体外受精・顕微受精に要した費用に対して、補助金を給付します。



### 補助金額

治療費の50%

但し年間20万円限度(治療日が4月1日~翌年3月31日)\*かつ通算5年間限度(最大100万円まで)

※(治療期間が4月1日をまたいだ場合の年間限度額の計算方法について)

原則は治療を受けた日ごとに属する年度に算入します。但し、治療の期間に関わらず一括で支払った場合は治療開始日が属する年度に全額算入します。

### 給付対象

- 特定不妊治療以外の治療法では、妊娠の見込みが極めて少ないと診断された場合に限り。
- 不妊治療の内、体外受精・顕微受精に限ります。
- 夫婦で共済会会員の場合、1回の治療に対する補助はどちらか一方となります。
- 申請期間は受診日より2年間です。

### 給付対象と ならないもの

- 2019年4月以降に開始した不妊治療により妊娠・出産し、当制度の補助金の給付を受けた後の治療。
- 夫婦以外の第三者から精子・卵子・胚の提供を受けるもの。
- 代理母(夫の精子で第三者が妊娠するもの)。
- 借り腹(夫婦の胚で第三者が妊娠するもの)。
- 入院室料、室料差額、食事療養費、文書料等の直接治療に関わらない費用。



### 承認ワークフローで申請

承認ワークフロー対象外企業にご所属の方

28ページのQRコードから共済会へ申請書を請求し、  
 証明書類を添付して共済会へご提出ください。

# 死亡・高度障害



## 死亡共済給付金・供花・弔電

L会員 S会員

共済会会員本人およびその家族(配偶者・子女・父母)が死亡したときに給付されます。

葬儀には在籍の会社と三越伊勢丹グループ労働組合(または三越伊勢丹グループ共済会)の名前で供花・弔電をお届けします。

会員本人が死亡したとき

配偶者、子女、父母が死亡したとき

L会員 50,000円

L会員 30,000円

S会員 35,000円

S会員 20,000円

※父母は義父母、養父母を含む。

※供花、弔電のお届けは死亡日から14日以内に営まれる葬儀(通夜)の斎場に限りです。  
 ※給付対象会員が夫婦・兄弟姉妹・親子等で重なった場合、供花の重複給付は行いません。  
 ※共済会営業時間外のため、葬儀(通夜)に供花・弔電のお届けが間に合わない場合は各社総務担当、所属で手配をしていただくことが可能です。(費用は共済会が負担いたします)  
 手配方法等の詳細はグループポータル「申請まとめサイト(旧申請書&書類原紙集)」をご覧ください。



承認ワークフローで申請

承認ワークフロー対象外企業にご所属の方  
 すみやかに所属経由で共済会に「計報届」をご提出ください。

## 生命共済 死亡給付金・高度障害給付金

L会員 (満60歳以上を除く)

共済会会員本人(L会員)が死亡もしくは高度障害状態になったときに給付されます。

会社が掛金を負担している全員加入(一部の会員を除く)の「生命共済制度」から、共済会会員本人が死亡もしくは疾病・傷害により高度障害状態になったときに給付されます。

給付金額

L会員 700万円

※満60歳を迎える誕生月まで適用されます。  
 ※高度障害状態とは、障害厚生年金の1級・2級、もしくは労災保険障害等級の1級から3級に認定された場合となります。



共済会にご相談ください。

セイフティープラン  
 任意加入

## 任意加入 生命共済制度

L会員 S会員

「自家共済制度」のため死亡・高度障害の保障にお手頃な掛金でご加入いただけます。

59歳までにご加入され60歳以降再雇用にて勤務を継続される方は、その期間中の保障は継続されます。なお、会員区分を変更した場合(L会員からS会員)は、保障金額の上限が変更になります。

掛金と給付金額

L会員

	死亡・高度障害給付金額	月額掛金	35歳以下		36歳以上	
			500万円あたり	1,000万円あたり	500万円あたり	1,000万円あたり
本人	500万円~4,500万円 (500万円単位で加入可能)	500万円あたり	425円	700円		
		1,000万円あたり	850円	1,400円		
配偶者	200万円	200万円	170円	280円		
	300万円	300万円	255円	420円		
子	500万円	500万円	425円	700円		
	100万円	100万円			60円	
	200万円	200万円			120円	
	300万円	300万円			180円	

S会員

本人	500万円~2,000万円 (500万円単位で加入可能)	500万円あたり 1,000万円あたり	425円 850円	700円 1,400円		
----	---------------------------------	------------------------	--------------	----------------	--	--

●L会員は配偶者・お子さまのみの加入もできます。  
 ※左記は2026年2月現在の掛金です。  
 ※毎年2月1日時点の年齢によって、2月分より掛金が変わります。  
 ※制度の詳細内容は、共済会ホームページに掲載の「三越伊勢丹グループ共済会セイフティープラン」パンフレットをご覧ください。



毎月募集。インターネットより申込み。  
 (ただし、変更・脱退は秋期募集時の年一回のみ)  
 (保障期間は保障開始日より次の1月31日まで。  
 以降毎年お申し出のない限り自動更新。)

自家共済 WEB申込システム

<https://www.imgk-web.org/imweb/report/login>



共済会にご相談ください。


# UAゼンセン 死亡弔慰金・高度障害見舞金

L会員

S会員

共済会会員本人およびその家族が死亡したときに、UAゼンセン共済基金から死亡弔慰金が給付されます。また、共済会会員本人が疾病・傷害により高度障害状態になった場合にはお見舞金が給付されます。

## 給付金額

<p><b>会員本人が死亡もしくは高度障害状態になった場合</b>  <b>〈本人死亡における給付加算〉※2</b>                  配偶者※3や扶養家族がいる場合は、次の通り加算されます。高度障害見舞金の場合は加算はありません。</p> <ul style="list-style-type: none"> <li>● 配偶者がいる場合200万円</li> <li>● 配偶者を除く扶養家族1人につき100万円</li> </ul> <p>※ただし配偶者を除く扶養家族は2人が上限。</p>	 <p>600万円※1</p>
<p><b>配偶者※3が死亡したとき</b></p>	<p>100万円※1</p>
<p><b>子女(妊娠4か月(85日)以上満23歳未満のお子さま、または会員の収入によって生計を維持していたお子さま)が死亡したとき</b></p>	<p>20万円</p>

※1 本人・配偶者の死亡もしくは高度障害状態になった時の年齢が66歳以上の場合、給付金額が異なります。

※2 年齢により、給付制限がある場合があります。

※3 配偶者には事実婚も含みます。(事実婚の認定には条件がございます)

※ 業務中または組合活動中による死亡については10割増になる場合があります。

※ 高度障害状態とは、障害基礎年金・障害厚生年金の1級・2級、もしくは労災保険障害等級の1級から3級に認定された場合となります。

※ 高度障害見舞金給付後5年以内に死亡した場合は、給付加算のみとなります。



共済会にご相談ください。

## 育英年金

L会員

共済会会員本人(L会員)が死亡もしくは障害などで退職したときに給付されます。

扶養者である会員が不幸にして死亡退職となった場合、もしくは障害のため休職期間満了により退職となった場合、健康保険上扶養していたその子女のための育英年金が給付されます。

	未就園児	幼稚園児 保育園児	小学生	中学生	高校生 高専生 専門学校生 短大生	大学生
月額	15,000円	20,000円	20,000円	30,000円	35,000円	35,000円
一時金	—	70,000円	70,000円	80,000円	100,000円	120,000円

● 一時金は入園および入学時の4月に給付します。

● 子女が次のいずれかに該当する事由があったときは、年金の給付を終了します。

・満22歳の3月を迎えたとき。

・就職したとき。

・結婚したとき。

・在学籍が消滅したとき。

(高校卒業後大学等への進学準備期間中は給付されませんが、進学後は給付が再開されます。)

・死亡したとき。

・養子縁組をしたとき。

・死亡した会員の配偶者が結婚したとき など。



共済会にご相談ください。

# 事故・災害



## UAゼンセン 災害見舞金

L会員 S会員

火災等の災害で家屋に損害を受けたときお見舞金が給付されます。

本人の居住する住居が、地震や火事、風水害などで被害を被ったときに、損壊した家屋の状態に応じてお見舞金がUAゼンセン共済基金から給付されます。(大規模災害の場合、給付されない場合があります)

		有扶養者	単身者
全焼損壊 (大規模半壊も同基準)	持家①	400万円	200万円
	持家②	300万円	100万円
	借家	200万円	50万円
半焼損壊	持家①	200万円	100万円
	持家②	150万円	50万円
	借家	100万円	30万円
一部焼損壊(準半壊も同基準)		2万円~20万円	
床上浸水100cm未満の場合 (罹災証明の判定基準に関わらず一律)		20万円	
借家の場合の立ち退き指示(自治体要請)		20万円	

※持家①…共済会会員の現住所で登記簿に会員あるいは配偶者の持ち分がある場合  
持家②…共済会会員の現住所で登記簿に親の持ち分がある場合  
借家…持家①②以外で共済会会員の現住所  
※家財および門・塀・別棟の物置や車庫は対象外です。  
※床下浸水は対象外です。



発生した場合、共済会にご相談ください。

「罹災証明書」、「被害状況の写真」、「修復のための見積書」、「持家①②の場合は登記簿謄本(一部焼損壊の場合は不要)」が必要です。また、扶養状況等により上記以外の書類の提出を求められる場合がございます。  
※見舞金の申請は原則として被害にあわれた時より3か月間です。

任意加入

## UAゼンセン 住宅あんしん共済

L会員 S会員

「火災」「風水雪凍害」「浸水」「地震」などから暮らしを守るための共済です。退職後もご希望により継続が可能です。

特徴

- UAゼンセンの自家運営のため掛金が割安です。
- 掛金は全国一律です。
- 築年数を問わず加入口数で給付されます。
- 持ち家でも名義は問わず賃貸でも加入が可能です。
- 自然災害特約の付加により保障を手厚くすることもできます。



加入資格

満67歳以下の共済会会員

加入できる建物

共済会会員が生活している住宅(借家でも可)

※詳細はパンフレットを共済会へご請求ください。

パンフレットの請求はこちらから

<https://forms.office.com/r/qWhuCVNA8A>



共済会に申込み



共済会にご相談ください。

# 資産形成

任意加入

## UAゼンセン 年金共済・積立共済

L会員

S会員

UAゼンセンのスケールメリットを生かし、将来に備えて資金づくりができます。予定利率は年1.25%\*です。退職後もご希望により継続が可能です。

(※予定利率は将来変更される場合があります)

### 年金共済

より豊かなシルバーライフのためにコツコツと資金を積み立てていく制度です。

- 65歳払込み完了後、受取方法が「10年確定年金」など6つの年金コースから選択できます。(一時金も可)
- 掛金支払は月払です。(半年払・一時払も追加できます)

### 積立共済

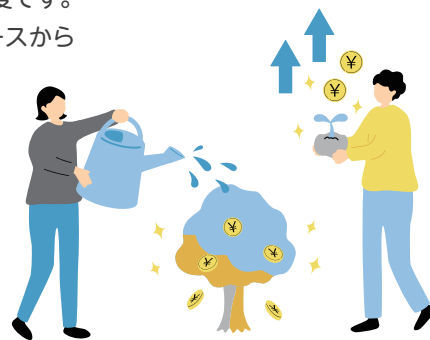
ライフサイクルに合わせた目的別の資金をつくる制度です。

- 65歳払込み完了後、一時金で受取り。
- 積立期間中でも積立金の一部の引出しも可能です。
- 掛金支払は月払です。(一時払も追加できます)

### 加入資格

満62歳以下(加入日時点)の共済会会員

\*詳細はパンフレットを共済会へご請求ください。



パンフレットの請求はこちらから

<https://forms.office.com/r/CYJeBekQfB>



申加入

共済会に申込み

受付期間

- ・9月加入(8月引落開始) → 1月下旬～6月中旬
- ・3月加入(2月引落開始) → 7月下旬～12月中旬

手続種

共済会にご相談ください。

## ろうきんの資産形成

L会員

S会員

中央ろうきんでは会員の皆さまの資産形成のご相談を承っております。

iDeCoやNISAなどをはじめ最適な商品を労働金庫ならではの労働組合員(共済会員)に寄り添った立場でご提案いたします。

### iDeCoの特徴

- 運用益が非課税
- 掛金は全額が所得控除の対象となり、所得税・住民税の節税効果があります  
(例)会社員(39歳・年収500万円)が毎月12,000円(年間144,000円)を拠出した場合  
→ 所得税・住民税の年間軽減額は約29,100円となります。

### NISAの特徴

- 投資信託売却時の値上り益と分配時の普通分配金が非課税
- 非課税保有期間が無期限
- つみたて投資枠の対象商品は販売手数料が無料
- 必要な時に必要な分をいつでも売却可能

- 資産形成だけでなくお金に関する各種ご相談も承ります。
- ご所属の企業の制度によりご利用いただけない商品もございます。

申込

- 首都圏・札幌・新潟・静岡・名古屋・福岡の方  
お近くの労働金庫(中央・北海道・新潟県・静岡県・東海・九州)の各支店でお申込み。
- その他の地域の方  
共済会へご相談ください。折り返し中央労働金庫担当者からご連絡いたします。

担当店舗 ▶ 中央労働金庫新宿支店 TEL03-3345-0921



### 中央労働金庫の場合

iDeCo、NISA口座の開設はWebでもできます。詳細はホームページをご覧ください。

中央ろうきん ホームページ ▶ <https://chuo.rokin.com>

# 育児



## フルタイム勤務復帰支援 育児補助金制度 **L会員**

三越伊勢丹グループ各社で育児をしながらフルタイム勤務へ復帰したL会員を対象にした支援制度です。

### 対象

下記の3つを満たす会員

- 共済会会員として、育児休業と育児勤務いずれも1か月以上取得した会員。
- L会員(月給制社員)で各社のフルタイム勤務(各社の設定する年間所定労働時間)へ復帰し、フルタイム勤務を行っている会員。
- 配偶者が健康保険上の扶養家族になっていない会員。

※ひとり親等家庭の状況により育児休職、育児勤務を取得せずにフルタイム勤務に復帰した場合でも給付対象となる場合がございますので共済会までご相談ください。

### 補助基準

小学校3年生までの子女の延長保育<sup>(※)</sup>にかかる保育料金に対する補助

(※)延長保育:保育施設の通常の保育時間に加えて保育を目的とした施設やベビーシッター・学童保育(放課後クラブ等)などへ預けること(学習塾・おけいこ等は不可)

- 延長保育時間は原則1日あたり1時間以上の利用が対象となります。

### 補助内容

A	月極延長保育利用補助	20,000円/月	小学校1年生～3年生は、左記の50%補助となります。
B	月間10日以上延長保育利用補助【日割り領収書】	20,000円/月	
C	月間5日以上延長保育利用補助【日割り領収書】	10,000円/月	

### 申請月

利用月	4・5・6月	7・8・9月	10・11・12月	1・2・3月
申請月	8月	11月	2月	5月

※申請月は左記の表の通りです。該当する月を過ぎた場合は次の申請月に申請できますが、領収書発行日から1年以内のものに限ります。

### 証明書類

- ①延長保育契約書のコピー
  - ・延長時間、月極・都度、延長料金がわかるもの
  - ・学童保育の場合は利用決定書
- ②領収書のコピー
  - ・各月毎の支払額が明記されているもの
  - ・口座引落しで領収書が発行されない場合は「通帳の表紙(口座名義人がわかるもの・配偶者名義も可)」と「引落し部分のページ」(電子通帳の場合も同様です)のコピー
  - ・振込の場合は「振込前の振込票全体」と「振込後の受領印がある受領書」のコピー

- 夫婦で会員の場合は、子1人につき会員の申請とします。
- 給付申請は領収書発行日から1年です。



### 承認ワークフローで申請

#### 承認ワークフロー対象外企業にご所属の方

28ページのQRコードから共済会へ申請書と申請アンケートを請求し、証明書類を添えて各事業会社の人事・総務担当へ申請月にご提出ください。

※①、②は申請の都度提出が必要です。

## ベネフィット・ステーションの育児支援制度について

ベネフィット・ステーションで利用できる育児支援制度があります。通常サービスより更に充実の三越伊勢丹グループ共済会会員限定のオリジナルメニューです。



### すくすく倶楽部

入会すると、ベネフィット・ステーションが提携する託児サービスの利用料金に対して補助金が受けられます。

	対象(お子さまの年齢)	内容
すくすくえいど (一時保育補助)	0歳～小学校6年生	一時保育サービスやベビーシッターを利用した場合、1時間700円割引(月間30時間まで)
すくすくmonthly (月極保育補助)	0歳～満3歳の3月まで	月極保育サービスの月額利用料金によって1か月あたり1,000円～10,000円の補助 ※契約内容によってご利用いただけない場合があります。
すくすく ファミリーサポート	0歳～小学校6年生	全国ファミリーサポートセンター(育児)を利用した場合、1か月あたり3,000円補助 (※お子さまお1人の1か月の利用料金が3,000円以上の場合)
すくすく 病児サポート	0歳～小学校6年生	病児保育の利用料金の合計が5,001円以上の場合につき、一律5,000円を年間1回のみ補助

※制度の詳細や申請方法はベネフィット・ステーションのホームページをご覧ください。カスタマーセンターへお問い合わせください。

# 育児支援月極保育補助金制度・ 育児支援一時保育補助金制度

L会員

S会員



ベネフィット・ステーション(以下BS)契約外の認可外保育園を月極で利用した場合や、日祝保育・病児保育のために一時保育を利用した場合の補助金制度です。

	月極保育補助金制度	一時保育補助金制度																						
保育対象	0歳～小学校就学前の会員本人のお子さま	0歳～小学6年生の会員本人のお子さま																						
保育理由	月極契約	日・祝日保育、または病児保育																						
対象施設	〈0歳～満3歳の3月まで〉 BSすくすくmonthly契約外保育所・施設(法人施設)、かつ共済会が認める認可外保育施設 〈満3歳の4月～小学校就学前〉 共済会が認める認可外保育施設	BSすくすくえいど補助対象外施設、かつ共済会が認める保育園・ベビーシッター等																						
補助金額	保育施設等の月極利用料金による <table border="1"> <thead> <tr> <th>月額保育料</th> <th>補助金額</th> </tr> </thead> <tbody> <tr> <td>110,000円以上</td> <td>10,000円</td> </tr> <tr> <td>100,000～109,999円</td> <td>9,000円</td> </tr> <tr> <td>90,000～99,999円</td> <td>8,000円</td> </tr> <tr> <td>80,000～89,999円</td> <td>7,000円</td> </tr> <tr> <td>70,000～79,999円</td> <td>6,000円</td> </tr> <tr> <td>55,000～69,999円</td> <td>5,000円</td> </tr> <tr> <td>45,000～54,999円</td> <td>4,000円</td> </tr> <tr> <td>35,000～44,999円</td> <td>3,000円</td> </tr> <tr> <td>25,000～34,999円</td> <td>2,000円</td> </tr> <tr> <td>25,000円未満</td> <td>1,000円</td> </tr> </tbody> </table>	月額保育料	補助金額	110,000円以上	10,000円	100,000～109,999円	9,000円	90,000～99,999円	8,000円	80,000～89,999円	7,000円	70,000～79,999円	6,000円	55,000～69,999円	5,000円	45,000～54,999円	4,000円	35,000～44,999円	3,000円	25,000～34,999円	2,000円	25,000円未満	1,000円	1時間あたり700円 (30時間/月=21,000円/月まで)
月額保育料	補助金額																							
110,000円以上	10,000円																							
100,000～109,999円	9,000円																							
90,000～99,999円	8,000円																							
80,000～89,999円	7,000円																							
70,000～79,999円	6,000円																							
55,000～69,999円	5,000円																							
45,000～54,999円	4,000円																							
35,000～44,999円	3,000円																							
25,000～34,999円	2,000円																							
25,000円未満	1,000円																							
補助対象について	<ul style="list-style-type: none"> <li>市や行政の補助金制度等と併用時は、補助金を差し引いた自己負担額を月額保育料として算出。</li> <li>一時保育利用料、年会費、入会金、キャンセル料、おやつ・食事代等は対象外。</li> <li>補助対象となる育児施設は同月内で1社まで。(当月分の発行月内で1か月分の保育料が対象)</li> </ul>	<ul style="list-style-type: none"> <li>1時間あたりの保育料が補助額(700円)を上回る場合に限る。</li> <li>1時間未満の利用は適用外。</li> <li>年会費、入会金、キャンセル料、おやつ・食事代等は補助対象外。</li> <li>1時間あたりの保育料が設定されていないサービスおよび契約形態は、原則として補助対象外。(例:月〇回〇円、1日〇円コース等)</li> </ul>																						
お子さまが2人以上の場合	<ul style="list-style-type: none"> <li>一世帯にお子さまが2人以上いる場合でも、申請は会員1人に対して月に1人分まで。</li> </ul>	<p>〈補助制限時間(30時間/月)〉</p> <ul style="list-style-type: none"> <li>補助制限時間は、お子さまの人数にかかわらず会員1人につき30時間/月。</li> <li>同時間に複数のお子さまを預けた場合、会員1人につきお子さま1人分のみ補助の対象。(制限時間内でも複数名の補助は適用されない。)</li> </ul>																						
両親とも共済会員である場合	同じお子さま1人に対し申請いただける回数は1回まで。	同一時間であればお子さま2名分、お子さま1人であれば会員2名分の制限時間(60時間/月)まで利用可能。																						
制度の併用	フルタイム勤務復帰支援 育児補助金制度との併用は可能。																							



	月極保育補助金制度	一時保育補助金制度
申請について	<p>ベネフィット・ステーションからの申請になります ➡ 申請は、ベネフィット・ステーション【三越伊勢丹グループ共済会会員様専用】BS提携外施設補助金申請用メニューより行ってください。 ベネフィット・ステーションホームページにログインし、『三越伊勢丹グループ共済会オリジナルメニュー』からアクセスできます。(ログインしないとメニューが表示されませんのでご注意ください)</p> <p><b>注意事項</b> ベネフィット・ステーション、すくすく倶楽部への登録が必要になります。ご登録はベネフィット・ステーションすくすく倶楽部新規登録プランから登録をおこなってください。</p>	
添付書類	<ul style="list-style-type: none"> <li>領収書のコピー</li> <li>補助額決定通知書のコピー(市や行政の補助金制度等との併用時)</li> <li>その他共済会が提出を求めたもの</li> </ul>	<ul style="list-style-type: none"> <li>領収書のコピー</li> <li>1時間あたりの保育料・利用日・利用時間がわかる資料</li> <li>その他共済会が提出を求めたもの</li> </ul>
申請期間	<p>申請は利用月の翌々月10日までにご申請ください。 ※申請期間以外の申請は、補助の対象外となります。ただし、地方自治体による「月額保育料補助額決定通知書」の発行に3か月以上の期間を要する場合はこの限りではありません。</p>	

ご案内

- 申請前に利用施設がBS契約施設外であることをご自身でご確認ください。(BS契約施設の場合はBSの補助をご利用ください)
- 補助金給付後に「BS契約施設であった」「行政の補助金制度を利用していた」等が判明した場合は補助金を返還していただきます。

# 介護



## 介護援助制度

L会員

S会員

同居の家族に介護が必要になったときに、介護保険が適用された費用の一部を補助する制度です。

### 給付対象

#### ①、②の条件を満たしている場合

##### ①会員本人の同居家族(2親等以内)

※会員本人が費用を負担している実父母は別居でも可

##### ②介護保険適用の介護サービスを居宅もしくは通所で利用した場合

※自宅に居住していない場合は対象外となります

- 入院期間(病院)
- 特別養護老人ホームに入居
- 有料老人ホームに入居
- サービス付高齢者向け住宅に入居 等

※介護保険適用の介護サービスの利用でも

対象外となるものがございます

- 福祉用具代(レンタル・物品購入)
- 住宅改修代
- 2週間(13泊14日)を超える介護ショートステイ(短期入所生活介護)費
- 限度額超過分全額自己負担分 等



### 利用補助額

#### 介護費用(介護保険適用分)の50%

1日5,000円限度かつ1年間(申請日が4月1日～翌年3月31日)15万円限度

### 証明書類

#### ①介護保険証のコピー

#### ②介護保険を利用した領収書のコピー(下記の記載が必要です)

- ・介護保険内訳の利用明細  
※領収書に記載が無い場合は、「利用明細書」または「請求書」のコピー
- ・利用日
- ・別居家族の場合は「会員本人のフルネーム」の宛名

※①、②は申請の都度提出が必要です。

※上記以外の書類を求める場合がございます。



- 介護する責任の所在によって、2親等以内別居家族も対象とする場合があります。(共済会へご相談ください)
- 同一世帯に複数の会員がいる場合も介護サービス1回の利用につき1回の申請となります。(同じ領収書を複数回利用することはできません)
- 給付申請は領収書発行日から1年です。



承認ワークフローで  
ご申請ください。

承認ワークフロー対象外企業にご所属の方  
28ページのQRコードから共済会へ申請書と  
チェックシートを請求し、証明書類を添えて共済  
会にご提出ください。

# セコム高齢者見守りサービス

L会員 S会員

別居のご両親をセコムが見守る「セコム高齢者見守りサービス」を利用した場合の補助金制度です。  
補助金の対象とならない場合も共済会特別価格にて「セコム高齢者見守りサービス」を契約していただけます。

**対象者** 共済会会員と別居している会員本人または配偶者の父母(会員1人につき1人まで)

## サービスの概要

- 急病時等にペンダント型の「マイドクター」を握るとセコムに救急信号を送信します。
- 火災発生時はブザーと音声でお知らせすると同時に火災信号をセコムに送信します。
- 空間センサーで一定時間動きが確認できない場合は異常と捉えてセコムに自動通報します。
- 健康上の不安・心配事にセコムの看護師が24時間365日お答えします。

## 補助金額

- 月額補助 …………… 1,000円
  - 取付工事料補助 …………… 10,000円
- ※原則、サービスの利用を解約した月の翌月より補助は終了致します。

セコム利用料	共済会特別価格
月額利用料	4,180円(税込)
取付工事料	11,000円(税込)

**契約者** 共済会会員本人

- 補助対象は「レンタル契約」に限ります。
- すでに「セコム・ホームセキュリティ」契約済(買取契約を含む)の場合はセコムショップ東京中央にご相談ください。  
(一部補助の対象外になる場合もあります)
- 会員1名に対して2件目や同居等により補助の対象とならない場合も共済会特別価格で契約できます。

## お問合せ

セコムショップ東京中央  
電話 03-5775-8725 (平日9:00~18:00)  
メールアドレス tokyochuo@secom.co.jp  
三越伊勢丹グループ共済会会員と申し出てください。



- 申請** ・「申請書」を共済会に提出  
※申請書は共済会にご請求ください。  
・その後セコム側と契約を締結  
・給付申請は利用日から1年以内です
- 給付** ・月額補助…半年分を一括給付  
4月~9月分⇒11月  
10月~3月分⇒5月  
・取付工事料…機器設置日の翌月

## ベネフィット・ステーションの介護支援制度について

### ベネフィット・ステーション介護補助金サービス

① 介護保険で定める『居宅サービス』を介護保険支給限度額を超えて利用した場合、補助金が受けられます。

要支援1~2 要介護1~2	【上限】 25,000円 / 月まで補助
要介護3	【上限】 30,000円 / 月まで補助
要介護4	【上限】 40,000円 / 月まで補助
要介護5	【上限】 50,000円 / 月まで補助

### 補助金サービス対象者

- 会員および配偶者と各々の二親等以内の親族
- 介護保険の要支援・要介護認定者

② 下記の対象5品目を指定メニューより購入した場合、補助金が受けられます。

- 介護用紙おむつ ● 尿とりパッド ● 介護用防水シート
- 介護用吸水シート ● 介護用からだ・おしりふき

【上限】 10,000円 / 月まで補助

- 同月内の申請は①または②のどちらか一方となります。
  - ①、②ともにベネフィット・ステーションの対象メニューを利用することが必要です。
  - 会員1人に対して申請できる要支援・要介護認定者は、月に1人まで。
- ※制度の詳細や申請方法はベネフィット・ステーションの「三越伊勢丹グループ共済会オリジナルメニュー」をご覧ください。



### 相談・各種サービス

ベネフィット・ステーションには介護に関する相談窓口・サポート等の各種サービスがあります。  
詳しくは、ベネフィット・ステーションHP(「介護カテゴリー」)をご確認ください。

※画像は予告なく変更になる可能性があります。

# 融資



## 共済融資制度

**L会員** (定年退職後の再雇用)  
社員を除く

目的別に利用できる会員の経済生活の安定と向上に寄与することを目的とした融資制度です。

教育費、結婚費用、旅行費用など、いろいろな場合に利用できる共済会の自家融資制度で、融資日は月2回です。返済計画を立て、申請前に勤続年数、雇用形態、融資限度額を確認した上で申請してください。

### 退職一時金制度別/ 勤続年数別融資限度額

退職一時金制度のある社員	
勤続2年未満	20万円まで
勤続2年以上	30万円まで
勤続5年以上	50万円まで
勤続10年以上	100万円まで
勤続15年以上	150万円まで
勤続20年以上	200万円まで

退職一時金制度のない社員	
勤続5年未満	20万円まで
勤続5年以上	30万円まで

※勤続年数は、入社時(S・L会員)からの通算になります。

### 目的別融資限度額・利率 融資の申請は最低5万円からになります。

融資目的	対象	融資限度額	融資利率		
生活目的融資	教育融資 (*対象は進級・進学等に関わる費用で部活動は除く)	子	200万円	1.0%	
	医療融資	本人および扶養家族	200万円	1.0%	
	介護融資	本人および扶養家族	200万円	1.0%	
	不妊治療融資	本人および配偶者	200万円	1.0%	
	葬儀融資	本人が費用負担する葬儀	200万円	1.0%	
	災害融資	本人	200万円	1.0%	
	自己啓発融資	本人	100万円	1.5%	
	結婚融資	本人および子(*物品購入は除く)	100万円	1.5%	
	歯科治療融資 (*対象は健保非適用の歯科治療費用のみ)	本人および扶養家族	100万円	1.5%	
	住宅関連融資 (*家賃・公益費・管理費等は除く)	本人	200万円	1.5%	
	一般融資	車購入費用 (*対象は現金支払分。ローン分は不可)	本人および扶養家族	200万円	2.0%
		旅行費用	本人および家族	50万円	2.0%
物品購入費用 (本人(*一品あたり5万円以上))		本人	100万円	2.0%	
事由不問(証明書不要)		30万円	2.0%		

※扶養家族とは健康保険上の扶養家族です。

※融資利率は2026年4月1日現在のものです。利率は将来変更することがあります。

- 融資限度額は「退職一時金制度別/勤続年数別融資限度額」と「目的別融資限度額」の少ない方が適用されます。
- 融資金額は5万円以上200万円以内の1万円単位整数倍です。
- 併用融資は合計して融資限度額内で融資申請可能です。
- 返済方法は「給与」もしくは「給与・賞与」からの天引きとなります。
- 「賞与」のみ天引きはできません。また融資日が5月の場合は12月賞与、11月の場合は翌年6月賞与からの天引きとなります。
- 返済期間は60歳を超えない範囲で半年～5年間(半年きざみ)、月額返済額は5,000円以上です。
- 申込み後の融資目的・融資金額・返済方法等の変更はできません。(残高一括返済のみ可能)
- 完済前に退職される場合は退職日1か月前までに全額一括返済となります。(退職金で相殺返済される場合は退職日2か月前までに共済会へ申請が必要です)
- 融資の目的・金額を証明する書類(証明書)が必要です。(一般融資の「事由不問」を除く)
- 融資は、毎月8日・22日で締切り、その月の15日・29日に融資実行します。「締切日」「融資実行日」が「共済会」「金融機関」の休業日にあたる場合はその前営業日とします。

- 証明書の種類は見積書、請求書、契約書、学費振込依頼書、領収書(融資日以前3か月以内に発行されたもの)等、会員の氏名および発行者の入っているもので融資希望額を超える金額のものです。  
※物品購入費用融資は一品あたりの価格がわかるもの。  
※複数の明細・見積り・領収書等がある場合は、一覧表の提出をお願いします(事前に作成していただくと申請がスムーズです)
- 領収書以外の証明書の場合は、融資実行後、1か月以内に領収書を共済会に必ず提出してください。(領収書を提出しただけの場合、次回以降の融資申請はできません)
- 給与天引きができない場合(休職中など)は融資申請できません。
- 審査によっては融資金額の変更もしくは融資できない場合もあります。



承認  
ワーク  
フロー  
で申請

承認ワークフロー対象外企業にご所属の方  
28ページのQRコードから共済会へ申請書を請求し、証明書類を添付して共済会へご提出ください。

## 持株担保融資

L会員

S会員

(定年退職後の再雇用契約社員を除く)

「三越伊勢丹グループ従業員持株会」の加入者むけ優遇金利の融資制度です。

対象

三越伊勢丹グループ従業員持株会に加入しているL・S会員(定年退職後の再雇用契約社員を除く)

利率

0.5%(2026年4月1日現在)

金額

1万円～200万円まで 但し、担保設定日の持株時価の80%以内とします。

※担保の設定は100株以上100株単位とします。  
※確定日付押印代として別途700円が必要となります。  
※返済方法等は「共済融資制度」と同じです。  
※審査によっては融資金額の変更もしくは融資できない場合があります。



「従業員持株会持分返還請求権担保融資申込書」に記入し、「質権設定契約書」・「融資条件確認書」に署名捺印の上、提出。持株申請の受付締切日と融資実行日は「共済融資制度」と同じです。

## ろうきん融資

L会員

S会員

共済会会員が労働金庫の融資を利用する際に金利が優遇されます。

住宅・教育・マイカー・緊急生活応援など各種ローンがあります。

低金利なカードローン(マイプラン)(年4.275%～年8.475%)についてはホームページをご覧ください。

借換えにもご利用いただけます。

- 共済会融資制度を利用中のL会員や共済会融資制度を利用できないS会員(年収150万円以上の方に限ります)もご利用できます。
- 融資審査の結果、ご利用いただけない場合もあります。
- 金利情勢の変化により、金利は変更となる場合があります。



### 中央労働金庫の場合(一例)

(2026年2月1日現在)

商品名	融資限度額	返済期間	融資利率
カーライフローン	1,000万円	最長10年	年2.6%(*1)(変動金利)
教育ローン	2,000万円	最長20年	年2.4%(*1)(変動金利)
住宅ローン(借換・買替含む)	1億円	最長40年	年0.875%(*2)(変動金利)
カードローン(マイプラン)	500万円	—	年4.275%～年8.475%

(\*1)ずっとサポート引下げ適用後金利  
(\*2)最大引下げ後金利

詳細は中央労働金庫のホームページをご確認ください。

中央ろうきん ホームページ

<https://chuo.rokin.com>



● 首都圏・札幌・新潟・静岡・名古屋・福岡の方  
お近くの労働金庫(中央・北海道・新潟県・静岡県・東海・九州)の各支店で「三越伊勢丹グループ共済会会員」であることを申し出て申込み。

● その他の地域の方  
共済会へご相談ください。折り返し中央労働金庫担当者からご連絡いたします。

担当店舗 ▶ 中央労働金庫新宿支店 TEL03-3345-0921

## 損保ジャパン 提携パーソナルローン

L会員

S会員

「お申込み」から「お借入れ」まで手続きはWEBで完結。審査結果は最短2営業日でお知らせいたします。

自動車・教育・リフォーム・旅行・ブライダル・物品購入など多様なお使いみちでご利用いただけます。

※審査の結果、ご希望に添えない場合があります。

お問合せ

損保ジャパンローンご案内デスク  
電話 0120-100-059(平日9:00～17:00)



専用WEBからお申込み

<https://www.sompo-cre.co.jp/login/>

ID 3099 パスワード img



個人情報の取扱いについて

お客さまから取得した個人情報は、ローンお申込みのご相談などの目的以外には利用しません。

融資会社 損害保険ジャパン株式会社  
保証会社 SOMPOクレジット株式会社

# 退職後

任意加入

## 60歳以降積立型医療共済制度

L会員

病気やけがで入院または手術をしたときに給付されます。

(旧名称:退職後医療共済制度)

60歳～70歳に達する日まで(定年後の再雇用者も含む)、本人または配偶者が病気やけがで健康保険適用の入院または手術をしたときに給付されます。

この制度は、満50歳到達時に在籍していて、加入を選択された方が対象となります。

給付対象		本人	配偶者
入院給付金	傷害および疾病により、5日以上継続入院した場合で、5日目から入院1日につき	5,000円	3,000円
手術給付金	所定の手術1回につき、種類により	2.5万円～40万円	1.5万円～12万円

- 掛金は50歳時より60歳到達時まで毎月1,000円を給与天引きします。(合計12万円)
- 入院給付金は1回の入院で180日、本人・配偶者分を合わせ、通算700日が給付限度です。
- 同一傷病による一定期間内の再入院・転院は1入院として通算する場合があります。
- 手術給付金は、検査を目的とした手術および一部の軽微な手術、切開を伴わない手術(骨折非観血的整復術など)、不妊治療の手術および一定期間内に続けて手術を受けた場合などは給付対象外となる場合があります。手術終了後にお問い合わせください。
- 同日に複数の手術を受けた場合、給付金額の高い1種類の給付となります。
- 以下の場合は給付対象外となります。
  - ・健康保険が適用されていない場合
  - ・費用を自己負担していない場合(労災・交通事故・公的補助・健康保険の高額療養費が支給された場合等・学校管理下の事故等によるもの)
  - ・治療目的ではない場合(人間ドック・検査・美容など)
- 申請期間は受診日から2年間です。

- 給付期間は会員本人、配偶者ともに会員本人が満60歳誕生月の翌月1日から満70歳に到達するか死亡するまで。なお配偶者が先に満70歳に到達した場合は配偶者のみ保障終了となります。
- 60歳以降も継続勤務される方は、医療共済制度(全員加入)とあわせて申請が可能です。(承認ワークフローで一括申請できます)
- 満60歳未満で退職された場合は当月までの積立金を返却して、脱退となります。



満50歳を迎えられる約2か月前に共済会よりご案内します。



承認ワークフロー申請 : 承認ワークフロー対象外企業にご所属の方28ページのQRコードもしくは電話で共済会へ申請書を請求し、証明書類を添付して共済会へご提出ください。

セーフティープラン  
任意加入

## 任意加入 生命共済制度(特別継続会員)

L会員

退職後も任意加入生命共済を満70歳に達する月まで延長加入できる制度です。

対象

下記の2つを満たす方は退職後も満70歳に達する月まで継続することができます。

- 定年年齢(満60歳)到達時点においてL会員。
- 定年年齢(満60歳)到達時点において既に任意加入生命共済に加入されている方。

※60歳定年後、再雇用にて勤務を継続される方はその期間中はそのままL会員・S会員として任意加入生命共済制度が継続されます(12ページ参照)。なお、会員区分(L会員からS会員)を変更した場合は保障金額の上限が変更になります。

### 掛金と給付金額

	死亡・高度障害給付金額	月額掛金
本人	500万円	1,250円
	1,000万円	2,500円
配偶者	200万円	500円
	300万円	750円
	500万円	1,250円

※掛金は年齢・性別などに関係なく一律。左記は2026年2月現在の掛金です。なお、掛金は引き続き会員本人名義のグループエムアイカードより引落しされますのでOB・OG共済会への加入が必要です。

※保障期間は会員本人、配偶者ともに会員本人が満70歳に到達するか脱退・死亡するまで。なお、配偶者が先に満70歳に到達した場合は配偶者のみ保障期間終了となります。

※お子さまは継続の対象外です。



対象者の方には共済会よりご案内します。



共済会にご相談ください。

任意加入

## OB・OG共済会

L会員

S会員

入会すると退職後は、会員限定でグループエムアイカードの継続およびOB・OG共済会の会員サービスが利用できます。

## 加入資格

- 三越伊勢丹グループ共済会会員企業において勤続3年以上で円満に退職するL会員、S会員の方
- 退職日までにOB・OG共済会の入会手続きを完了している方
- 退職時にグループエムアイカードを所持しており、三越伊勢丹グループ共済会が定める規則を遵守していただける方
- 日本国内に連絡先がある方

## 年会費

**3,000円**(初年度は加入月ごとの月割り会費を別途お支払いいただきます。)  
※毎年5月にグループエムアイカードより引落します。

## 会員サービス(利用施設等に変更される場合があります。)

グループエムアイカードの継続利用	<ul style="list-style-type: none"> <li>● 加入中は退職時に所持していたグループエムアイカードを継続して利用できます。</li> <li>● カード利用のルール(領収書発行・買物優待等)は現役会員と同じです。 (家族カード、ゴールドカード(別途年会費が必要)の継続利用等の詳細は、 お手持ちのカード裏面記載の(株)エムアイカードへお問合せください)</li> </ul>
会員専用ホームページ	お知らせやレジャー情報を配信しています。
契約保養施設・法人契約施設	<ul style="list-style-type: none"> <li>● 四季倶楽部(一般価格)</li> <li>● ラフォーレ倶楽部</li> <li>● 由布院倶楽部</li> <li>● 三井不動産のホテル・リゾート(三井ガーデンホテル等)</li> <li>● 下田セントラルホテル</li> </ul> <p>(《対象外施設》 東急ハーヴェストクラブ、エクシブ・サンメンバーズ・リゾーピア、ワイキキ・ビーチ・タワー)</p>
慶事給付	会員本人が喜寿(満77歳)、米寿(満88歳)、白寿(満99歳)を迎えられた時お祝い金(商品券10,000円)をご自宅へお届けします。
弔事給付	会員本人が死亡した場合、葬儀に供花(1基)、弔慰金(10,000円)をお届けします。
任意加入ベネフィット・ステーション 月会費220円(税込)	<ul style="list-style-type: none"> <li>● 新規でご加入いただく為、現役時にお使いのベネアカウントやベネポ等は継続できませんのでご注意ください。</li> <li>● 加入は1回限りです。再度の加入はできません。</li> <li>● 四季倶楽部(優待価格)の利用ができます。</li> </ul>
保険 (セイフティープラン)	<p><b>団体総合補償制度</b></p> <ul style="list-style-type: none"> <li>● 在職時にすでに加入しており、かつ保険料の支払いをしているグループエムアイカードを継続していれば自動的に継続加入となります。</li> <li>● 退職にあたり脱退をご希望の場合は、退職日までに(株)エムアイカード(以下)へご連絡ください。</li> <li>● 新規加入は年1回秋頃に受付しております。 取扱代理店:(株)エムアイカード 保険担当 (電話0120-881-100 受付時間10:00~17:00 土曜・日曜・年末年始を除く)</li> </ul>



※OB・OG共済会会員が利用できる契約保養施設・サービス内容は現役会員とは異なります。

- 詳細は共済会HPをご確認ください。 <https://qr.paps.jp/JyGyZ>
- ログイン方法につきましては、こちらをご参照ください。  
<https://www.imgu.or.jp/kyousaikai>

※OB・OG共済会を退会された場合、グループエムアイカードの利用を含めすべての会員サービスの利用ができなくなります。再度の入会はできません。



## 退職日までに共済会本部(新宿)へ

入会申込書をご提出ください。  
入会申込書は、グループポータル「申請まとめサイト(旧申請書&書類原紙集)」にあります。  
(退職後は入会できませんのでご注意ください)

# 相談・サービス

L会員 S会員

各種相談・サービスの契約窓口です。利用の際は「三越伊勢丹グループ共済会会員」であることを申し出てください。また相談や利用の事実は共済会も含め職場に知られることは一切ありません。

## ファイナンシャル相談

保険、年金、住宅ローン、教育・老後資金などの相談窓口です。

### LOVE ALL ONE

年金、住宅ローンなどをはじめ各種相談を受け付けます。(相続・土地の有効活用等は除く)後藤先生、中野先生は共済会の制度を熟知されているので、特に保険についてのアドバイスは的確です。

**相談方法** 電話・メール・ZOOM(事前にご予約ください)

**料金** 無料

**連絡先**  
電話 0120-154-821  
FAX 052-588-9822  
メールアドレス soudan@love-all-one.com  
営業時間 月～金 9:00～17:00  
平日にご予約いただければ土日祝の相談も承ります。

## 法律相談

相続・離婚・借地借家・交通事故・損害賠償など法律に関することで迷ったらご相談ください。

### アストレア法律事務所・青木信昭弁護士・佐田理恵弁護士

**相談方法** 面談・オンライン(電話・メールでご予約ください)  
メール(ホームページ <http://www.astraea-law.jp>「ご予約・お問い合わせ」からお申込み)

**料金** 初回の30分以内の法律相談は無料です。  
その後の相談や正式な依頼にかかる費用は相談者の負担となります。

**連絡先**  
〒151-0061  
東京都渋谷区初台1-45-6 MGBビル7階  
電話 03-6410-6350  
電話受付時間 月～金9:00～17:30

## 結婚相談

### ツヴァイ

**申込方法** ホームページ  
**料金** 入会金初期費用11,000円(税込)OFF  
**申込先** ホームページ  
<https://www.zwei.com/houjin/g44/>

### オーネット

**申込方法** 電話・ホームページ  
**料金** 入会金11,000円(税込)OFF  
**申込先** 電話 0120-407-190(10:00～19:00)  
ホームページ  
<https://go.onet.co.jp/l/1103442/2025-12-04/4nlxf>

## 住宅取得の相談

### 提携住宅メーカー・不動産会社

各種マンション、戸建て、仲介会社と優待契約しております。  
相談を始める前に共済会へ「契約施設紹介カード」を請求してください。

### 提携金融機関住宅ローン

ろうきん、三菱UFJ銀行、三井住友銀行等と優遇金利の契約をしております。  
詳細は共済会へお問い合わせください。

## 健康診断・人間ドック

会社の健康診断ではカバーできない、健診や人間ドックなどに補助金をうけられます。

### ハピルス健診予約サービス

**対象** 共済会会員本人

**補助額** 年間(4月～翌年3月)1回5,000円  
(検査費用が5,000円未満の場合は実費)

**利用方法**  
①ベネフィット・ステーションを経由して「ハピルス健診予約サービス」に申込みしてください。  
②受診後、「承認ワークフロー」で申請。  
※受診から1年以内にご申請ください。



**承認ワークフローで申請**

承認ワークフロー対象外企業にご所属の方  
28ページのQRコードから共済会へ申請書を請求し、領収書のコピーを添付して共済会へご提出ください。

## ホームセキュリティ

24時間365日、ご家族を見守るトータルな安全サービスです。

### セコム

**申込方法** 電話・メール

**特典** 保証金免除

**利用方法**  
①下記申込先に電話またはメールで相談  
②「会員専用申請書」を共済会に請求後、直接申込み

**申込先** セコムショップ東京中央(平日9:00～18:00)  
電話 03-5775-8725  
メールアドレス [tokyochuo@secom.co.jp](mailto:tokyochuo@secom.co.jp)

## 葬儀・仏事の相談

法人契約料金で安心して葬儀をあげることができます。  
また、葬儀や仏事などに関する事前のご相談も承っております。

**セレモア** 電話 0120-60-1121(年中無休・24時間対応)

**帝都典礼** 電話 0120-191-002(年中無休・24時間対応)

# 保養施設

L会員 S会員

## 四季倶楽部

### 直営施設 | 強羅彩香など

利用対象	会員本人及び二親等以内の親族、友人 (友人のみは不可)
予約方法	①ベネフィット・ステーションHPより申込み HP <a href="https://qr.paps.jp/JyGyZ">https://qr.paps.jp/JyGyZ</a> ②カスタマーセンターへ電話で申込み 電話 0800-9192-919 受付時間 10:00~18:00(年末年始を除く) ※17時以降にお電話をいただいた場合は、原則翌日の 回答となります。
予約開始日	利用日の2か月前の1日
利用料金	(例)1泊(2食) → 8,580円(友人は11,000円)(税込) 1泊(朝食付) → 5,280円(友人は7,700円)(税込) 1泊(素泊まり) → 4,180円(友人は6,600円)(税込) ※一部異なる施設がございます。



## エクシブ・サンメンバーズ・リゾートピア

利用対象	会員本人及び二親等以内の親族、友人 (会員本人の同行が条件です)
予約方法	LINE(右のQRコード)またはリゾートトラスト法人用 インターネット予約システムで申込み <a href="https://houjin.rtg.jp/">https://houjin.rtg.jp/</a> ログインID img00001 パスワード 8kyousai
予約開始日	3か月前の同日より
利用制限	会員ひとり年間(1/1~12/31)のべ3室まで および会員合計で共済会が所有している月間利用 権利室数まで
利用料金	リゾートトラスト東京予約センターへ電話でお問い合 わせ、もしくはホテルホームページをご覧ください。 電話 03-5323-8221 受付時間 9:00~17:00(平日) (GW・お盆・年末年始を除く) HP <a href="https://houjin.rtg.jp/hotels/">https://houjin.rtg.jp/hotels/</a> (例)エクシブ伊豆 → 1室(定員4名)11,000円(税込)から 1泊(食事なし) リゾートピア熱海 → 1室(定員5名)10,780円(税込)から 1泊(食事なし)



## 東急ハーヴェストクラブ

利用対象	会員本人及び二親等以内の親族、友人 (会員本人の同行が条件です)
予約方法	東急ハーヴェストサポートセンターへ申込み 電話 050-5840-1402 受付時間 11:00~17:30(年末年始を除く) HP <a href="https://www.harvestclub.com/Un/houjin/6022-imgu">https://www.harvestclub.com/Un/houjin/6022-imgu</a> ※オンライン予約にはメールアドレスの登録が必要です。 法人番号 6022 法人パスワード 0614 社員番号 ご自身の社員番号10桁を登録 →企業コード2桁(▲▲)+社員コード8桁 ・(▲▲)が数字 ⇒ 数字のまま ・(▲▲)が英字 ⇒ 英大文字に変更 社員パスワード 登録したメールアドレスに社員パス ワードが付与されます。
予約開始日	2か月前の同日より ※年末年始、GW、夏季は異なります
利用制限	会員ひとり年間(1/1~12/31)のべ3室まで および会員合計で共済会が所有している月間利用 権利室数まで
利用料金	東急ハーヴェストのHPまたは電話でお問い合わせ ください。 (例)旧軽井沢、山中湖マウント富士 → 大人1泊(食事なし)5,500円(税込)から

## ラフォーレ倶楽部

利用対象	会員本人及び二親等以内の親族、友人 (友人のみは不可)
予約方法	ラフォーレ倶楽部WEBサイトで申込み WEBサイト <a href="https://www.laforet.co.jp">https://www.laforet.co.jp</a> ※WEB予約には利用者登録が必要 です。 法人会員No. 10487 法人パスワード 10487ca
予約開始日	4か月前の1日から ※年末年始、GW、夏季は異なります
利用料金	ラフォーレ倶楽部のWEBサイトにてご確認ください。 (例)軽井沢マリottホテル → 大人1泊(朝食付)13,850円(税込)から // (素泊まり)9,000円(税込)から ラフォーレ伊東温泉 湯の庭 → 大人1泊(朝食付)8,900円(税込)から // (素泊まり)5,000円(税込)から ※チェックイン時、フロントにて社員証、もしくはグループエム アイカード等をご提示ください。



## 由布院倶楽部

### 利用対象

会員本人及び二親等以内の親族、友人  
(会員本人の同行が条件です)

### 予約方法

三越伊勢丹グループ労働組合岩田屋三越支部へ  
申込み

電話 (内線)815-4451  
(外線)092-712-6870

受付時間 10:00~18:00

### 予約開始日

6か月前の同日から

大人料金(1人あたり)

#### 夕食有り

夕食		3,300円 会席	5,500円 (下記から選択) ・会席 ・すき焼き ・しゃぶしゃぶ)
1泊2食 (夕食・ 朝食込み)	由布岳側	9,200円	11,400円
	町側	8,700円	10,900円
1泊 夕食のみ (夕食込み)	由布岳側	8,100円	10,300円
	町側	7,600円	9,800円

#### 夕食なし

部屋タイプ	由布岳側	町側
1泊朝食	6,450円	5,950円
素泊まり	5,350円	4,850円

### 利用料金

※金額は全て消費税込  
 ※入湯税:大人(12歳以上)250円  
 ※1部屋1人利用の場合、  
 ①休前日および特別期間(GW、お盆、年末年始)は、  
 2,200円増し  
 ②平日は1,000円増し  
 ※小学生未満で寝具が不要の場合は室料なし

#### キャンセル料

7日前~1日前:宿泊料金の50%  
 当日:宿泊料金の100%  
 無連絡キャンセル:宿泊料金の100%  
 ※宿泊プランごとにキャンセル規定の設定がある場合は、  
 そちらが優先されます

### その他

小人料金やご不明な点は岩田屋三越支部へお問い合わせください。

## その他契約施設

### 三井不動産のホテル・リゾート

#### 対象施設

三井ガーデンホテルプラナ東京ベイ(東京ディズニー  
リゾート®・パートナーホテル)など全国約50施設

#### 予約方法

三井不動産のホテル・リゾートHP(法人会員サイト)  
またはQRコードで申込み

HP <https://www.31corp.jp>

アカウント mfhim1037

パスワード 3131



#### 予約開始日

6か月前より

#### 利用料金

HPをご確認ください。(ベストレートでのご案内)

### ヴィアイン新宿

#### 特典

14時アーリーチェックイン(通常15時)

※下記①または②の方法で予約し、宿泊時に社員証  
をフロントに提示し、特典利用希望の旨をお伝えく  
ださい。

#### 予約方法

①HP <https://www.viainn.com/shinjuku/>

②施設へ直接電話 03-3226-5489

#### 予約開始日

6か月前より

#### 利用料金

HPをご確認ください



# レジャー

※各施設の利用券・優待券は会員本人およびそのご家族のみ利用できます。(購入枚数制限をさせていただきます場合があります。また、転売も固くお断りします。)  
 ※契約施設は2026年4月現在のものです。随時契約の見直しをおこなっておりますので、事前に共済会・労働組合各支部へおたずねください。

## 共済会 取扱い施設

L会員

S会員

### 遊園地・レジャー施設

- ・サンリオピューロランド
  - ・横浜・八景島シーパラダイス
  - ・各種スキー場リフト券(冬季のみ) 等
- 取扱い施設は共済会ホームページで随時お知らせします。
  - ベネフィット・ステーションもぜひご利用ください。

### カラオケ

#### カラオケ館

##### サービス内容

カラオケルーム料金30%OFF(一般料金から)  
 カラオケフリータイム料金25%OFF(一般料金から)  
 テレワークルーム料金20%OFF  
 ※飲食代、飲み放題、パーティープランは対象外。  
 ※本特典と他のサービス・クーポンとの併用は出来ません。  
 ※曜日、時間帯によって1ドリンク制の店舗もございます。

##### 利用方法

下記の①または②からお選びください。  
 ①カラオケ館公式アプリから「スマホ会員証」を提示  
**〈スマホ会員証設定方法〉**  
 (1)右のQRコードで法人会員登録方法が表示されます。  
 (2)法人会員登録方法にしたがってすすめていただき、「法人会員登録」をおこなってください。  
 ※「会員登録せずにすすむ」を選択すると「法人会員登録」できません。必ず一般会員で登録の上、法人登録におすすみください。  
 ②社員証を提示して「三越伊勢丹グループ共済会会員」の旨を申し出てください。

▼共済会会員用



#### 歌広場

##### サービス内容

●室料(全てのプラン飲み放題付)20%OFF  
 ●誕生日当日はご本人さま含むグループは室料50%OFF  
 ※キャンペーンプランは対象外。  
 ※店舗により提供プランが異なる場合がございますので内容は各店舗にご確認ください。

##### 利用方法

下記の①または②からお選びください。  
 ①入店時に社員証を提示の上「三越伊勢丹グループ共済会会員」の旨を申し出てください。  
 ②法人会員カードを提示してください。(法人会員カードは共済会にございます)



## 労働組合各支部 取扱い施設

L会員

S会員

共済会会員は全国各支部取扱い施設も利用できます。詳細は労働組合各支部へおたずねください。

北海道統括支部	札幌丸井三越支部	札幌丸井今井 内線 817-22525 外線 011-205-2525	<ul style="list-style-type: none"> <li>●レバンガ北海道</li> <li>●札幌交響楽団</li> <li>●北海道グリーンランド</li> <li>●北海道ルスツリゾート</li> </ul>
	札幌三越	内線 817-33800 外線 011-222-8536	
	函館丸井今井直轄分会	内線 892-1033/外線 0138-32-1033	
仙台三越支部	内線 875-2673/外線 022-261-3185	仙台うみの杜水族館	
静岡伊勢丹支部	内線 811-2660/外線 054-252-9825	梅ヶ島新間温泉 黄金の湯	
新潟三越伊勢丹支部	内線 807-2251/外線 025-243-7566	<ul style="list-style-type: none"> <li>●マリンピア日本海</li> <li>●「極楽湯」(女池店・松崎店・榎尾店)</li> <li>●弥彦桜井郷温泉「さくら湯」</li> <li>●秋葉温泉「花水」</li> <li>●クアハウスたいない</li> </ul>	
高松三越支部	内線 840-2083/外線 087-825-0848	レオマリゾート	
松山三越支部	内線 840-4582/外線 089-934-8876	ウェルピア伊予プール(夏季のみ)	
岩田屋三越支部	内線 815-4451/外線 092-712-6870	<ul style="list-style-type: none"> <li>●福岡ソフトバンクホークス</li> <li>●サンシャインプール(夏季のみ)</li> <li>●タイムズカーレンタル天神店</li> </ul>	

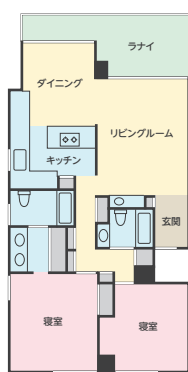
# 海外保養施設

## ワイキキ・ビーチ・タワー L会員 S会員

三越伊勢丹グループ労働組合が所有する「ワイキキ・ビーチ・タワー」は、ハワイオアフ島のメインストリート、カラカウア大通りの中心にあり、目の前はワイキキビーチが広がります。最大6名まで宿泊できる広々とした部屋で、ハワイでの休暇を楽しめます。



### 施設のご案内



2701号室

- アストン・ワイキキ・ビーチ・タワー(2701号室)
- Aston Waikiki Beach Tower  
2470 Kalakaua Avenue, Honolulu, HI 96815  
TEL.(808) 926-6400

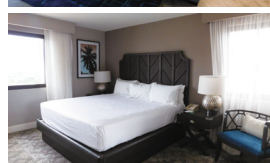
#### 〈室内設備〉

- 定員6名(乳幼児含む)(2ベッドルーム+ソファベッド)
- キッチン(調理用具・食器類一式)
- 2バスルーム(洗濯機・乾燥機・ウォッシュレット付きトイレ)

#### 〈館内設備〉

- プール、バーベキューコーナー、トレーニングルーム、室内、館内設備の詳細はホームページをご覧ください。  
<https://www.aquaaston.jp/hotels/aston-waikiki-beach-tower>

※写真はすべてイメージです。



### 利用方法

#### 利用者の範囲

- 三越伊勢丹グループ共済会会員とその家族及び友人(OB・OG共済会会員は利用できません。また利用当日に共済会会員であることが必要です)
- 申込みをした共済会会員本人が同行することが必要です。

#### 利用期間

- 1単位週以内  
※「現地時間で水曜日チェックイン～翌週水曜日チェックアウト」を1単位週とします。
- 1単位週内の出発日、帰国日、宿泊日数は自由ですが、水曜日をまたぐ利用はできません。

#### 利用料金

宿泊料(1泊1室につき) 12,000円  
リネン代(1利用につき) 10,000円  
(例)家族5人で4泊6日利用の場合  
宿泊費:12,000円×4泊=48,000円  
リネン代:10,000円  
合計:58,000円  
※利用日の前月に申込者のエムアイカードで決済いたします。

#### 申込方法

- ベネフィット・ステーションにて利用する単位週の初日が属する月の5か月前の1日～20日まで受付します。  
(例1)2027年3月3日(水)から利用する場合  
(例2)2027年4月1日(木)から利用する場合  
(例1)(例2)どちらも  
● 2026年10月1日～20日ベネフィット・ステーションにて受付  
● 2026年11月5日ベネフィット・ステーションのマイページにて当選発表
- 同一単位週に2組以上申込があった場合は抽選となります。(初回利用者優先)
- 上記の申込期間以外は申込みできません。

#### その他

- 現地までの交通手段(航空機等)、パスポート、ESTAは申込者の手配となります。
- 海外情勢により予約完了後であっても利用を中止する場合があります。

## 三越伊勢丹グループ共済会

所在地 〒160-0022 東京都新宿区新宿5-17-18 H & I ビル1階

電話 03-5273-5139 内線電話 801-23-914

営業時間 10:00～18:00(木曜日・日曜日、年末年始はお休みです。)

HP <https://qr.paps.jp/JyGyZ>

お問合せ <https://forms.office.com/r/W2SDa0pvy5>



このマークが付いている制度のご申請は、承認ワークフローをご利用ください。

承認ワークフロー対象外企業にご所属の方は、こちらより申請書をご請求ください。



制度のご案内などは三越伊勢丹グループ労働組合各支部の窓口でも承っておりますので、是非ご利用ください。