

# 三越伊勢丹在籍従業員対象 職場親睦会補助



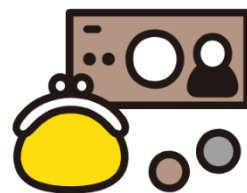
対象: 職場親睦

飲み会や交流会など、  
コミュニケーションを深める  
目的の集まりが対象



利用条件: 2名~

(株)三越伊勢丹の従業員が  
2名以上で利用可能  
所属が異なってもOK



補助金額: 最大1000円

1人当たり最大1000円  
(実費2000円未満は半額)  
4月から翌年3月末まで  
1人1回使用可能

STEP1  
事前申請

STEP2  
親睦会実施

STEP3  
事後申請

申請期限	提出物	申請方法
事前(開催1週間前まで)	①職場単位レクリエーション補助事前申請書	メール添付
	②出席者リスト(予定)	メール添付
事後(開催後2週間以内)	①職場単位レクリエーション補助報告書	メール添付
	②出席者リスト(最終出席者)	メール添付
	③親睦会開催について周知したことが分かる発文 (メール・チャット本文)	メール添付
	④領収書原本 【領収書に関する注意事項】 ・宛名は「IMGU」のみ有効 ・5万円以上の場合: 現金払いの場合は収入印紙が必要 ・クレジットカード払いの場合: 収入印紙は不要、 ただし領収書に「クレジット払い」と明記が必要	送達 新宿H&Iビル1F 三越伊勢丹G労働組合 MI支部 宛

申請書類と詳細は組合WEBサイトから

<https://members.imgu.or.jp/ba010/3233>

申請窓口  
問い合わせ先

三越伊勢丹支部 職場親睦会補助申請  
mi\_shinboku@imgu.or.jp



三越伊勢丹グループ労働組合