

IMGU News



CONTENTS 目次

- P1 IMGU北海道統括支部第11期活動MAP
- P2 北海道統括支部ビジョン
- P3~4 第11期北海道統括支部の活動トピックス
- P5 組合役員の役割
- P6~8 各支部・分会役員・スタッフ紹介
- P9 北海道統括支部からのおしらせ
- P10~11 共済会からのおしらせ

ホームページ



LINE



X



Viva Engage



労働組合コミュニティは、
会社PC・業務スマホから
閲覧可能です。
『53_37_三越伊勢丹グ
ループ北海道統括支部』

IMGU北海道統括支部 第11期 活動MAP

〈目的〉 わたしたちの幸せを創造し続けること

IMGU 基本理念

3つの使命

- ①安心して働くための雇用の確保と労働条件の維持向上
- ②企業の持続的な発展に向けたチェックとサポート
- ③かけがえのない豊かな環境と安心して暮らせる社会の実現

5つの大切にしたい 考え方

- ①民主的な合意形成を行い、全員で責任を持ち実践する
- ②先進的なビジョンと広い視野をもち、常に挑戦し続ける。
- ③すべての働く仲間と連帯し、一人ひとりが持つ多様性を全体の力にする
- ④対等な労使関係を維持し、誠意ある対話による創造的な結論をめざす
- ⑤高い倫理観を持つとともに、よりよい未来のための社会的責務を果たす

北海道 統括 VISION

【従業員が「誇り」と「自信」を持って働き続ける北海道随一の企業】

札幌丸井三越、函館丸井今井、北海道百科のメンバーが、各企業での仕事の「やりがい」を感じ、そこで働く「働く労働条件、環境に満足」と「働くことが出来て良かった」と感じることで、「誇りに思う」という感情を「自信」を持って抱き、働き続ける企業を実現する。

実現したい 状態

- ①お客さま、地域社会にとって必要とされるやりがいのある仕事に従事しており、会社全体が目指す姿に向かって前向きに協力し合い、情熱を持って取り組んでいる状態
- ②労働条件、環境は北海道随一であり、全ての従業員が安心して働き続けられる状態
- ③従業員と経営、上司と部下、従業員間の対話や交流が十分に図られ、関連（かつたつ）な議論が行われる環境であり、風通しの良い社内風土である状態
- ④自分自身の成長や自己実現を実感しながら、会社に貢献している状態
- ⑤社会貢献や地域支援の活動への参画や認識が広まっており、地域社会からも認められている状態

第11期 考え方

- 各社は、再生フェーズを経て、将来に向けて成長・発展を確立する次のステージへ歩みを進めます。
- 転換期を迎える今、メンバー一人ひとりが企業戦略への理解と納得を深め、自らの意志と行動で労働条件や職場環境をより良くできるよう、北海道統括支部のビジョン“誇りと自信を持って働き続ける北海道随一の企業”の実現に向けて、各社の重点課題を踏まえた組合活動と重点政策であるVOICEサイクルの推進に取り組みます。

重点活動 ※第11期「VOICEサイクル」実現につなげる活動

経営対策活動

経営チェック&サポート 戦略浸透、課題解決
経営懇話会(経営環境、全社課題の経営対話)
職場懇話会(現場課題を中心とした所属長対話)

労働福祉活動

人事賃金制度、働く環境整備

労使協議会(春の交渉、賞与合意など)、労使部会、労使委員会(通年協議)、安全衛生、時間管理、ハラスメント防止対策委員会

VOICE活動

現場課題の対話、声の集約

限定メンバーズVOICE(雇用形態限定、動画配信)
テーマ別VOICE(所属や対象にテーマを絞り対話)
組合役員、機関会議による現場の声集約

広報活動

双方向コミュニケーション 活動見える化

組合デジタルツール(ホームページ、公式LINE、サイネージ)、会社デジタルツール(Viva Engage)、広報誌(IMGU NEWS、丸三新聞、海峡、北海道百科事典)、従業員名簿など

その他 分野別活動など

教育サポート活動

自己実現の支援 能力開発

セミナーや自己啓発支援など教育機会提供

政策政治活動

産業、社会に関する政策

UAゼンセン組織内議員(田村まみ、かわいたかのり)と連携した社会政策への参加

社会貢献活動

社会福祉 災害支援 地域貢献

支援団体との交流やフードドライブ、募金活動

ダイバーシティ推進活動

多様性、両立支援

仕事とライフイベントとの両立に向けた支援、情報提供等

レクリエーション活動

一体感醸成 コミュニケーション促進

会社主催団結会補助など職場内交流支援

渉外活動

主に役員活動を通じた組織活動、情報交換等

三越伊勢丹グループ
共済会 事業運営

北海道統括支部

執行委員長・副執行委員長・書記長・書記次長 (北海道統括支部 四役)

書記局・メンバー窓口(専従役員 書記スタッフ) 札幌・函館 組合事務所

組織 運営 体制

札幌丸井三越支部

函館丸井今井直轄分会

北海道百科直轄分会

札幌丸井三越支部 執行委員

函館丸井今井直轄分会
職場区リーダー(兼評議員)

北海道統括支部 四役・執行委員

札幌丸井三越支部 評議員・職場委員

函館丸井今井直轄分会 評議員(兼 職場委員)

北海道百科直轄分会 評議員・職場委員

ALLメンバー(全組合員)

IMGU北海道統括支部ビジョン

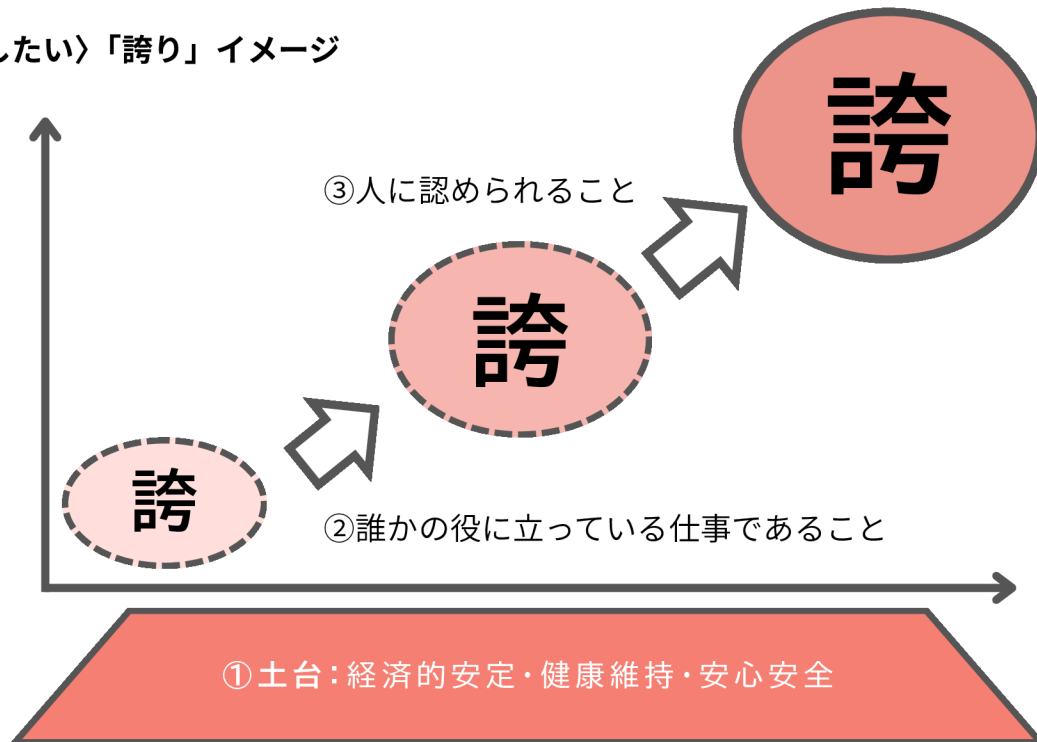
従業員が「誇り」と「自信」をもって働き続ける北海道随一の企業

札幌丸井三越、函館丸井今井、北海道百科のメンバーが、各企業での仕事の「やりがい」を感じ、そこで働く「働く労働条件、環境に満足」と「働くことが出来て良かった」と感じることで、そして「誇りに思う」という感情を「自信」を持って抱き、働き続ける企業を実現する

実現したい状態

- ① お客さま、地域社会にとって必要とされるやりがいのある仕事に従事しており、会社全体が目指す姿に向かって前向きに協力し合い、情熱をもって取り組んでいる状態
- ② 労働条件、環境は北海道随一であり、全ての従業員が安心して働き続けられる状態
- ③ 従業員と経営、上司と部下、従業員間の対話や交流が十分に図られ、闊達な議論が行われる環境であり、風通しのいい社内風土である状態
- ④ 自分自身の成長や自己実現を実感しながら、会社に貢献している状態

〈実現したい〉「誇り」イメージ



〈労働組合として「誇り」を高める活動〉

全ての活動の原点は「VOICE活動」メンバーの声・想いからスタート！

メンバーの声・想い

		指標	活動項目	取り組み項目	主な活動
①	「誇り」の土台 経済的安定 健康維持 安心安全	経済的安定	1. 労働福祉活動	人事賃金制度、働く環境整備	労使協議会(春の交渉等)、労使部会(労使通年協議)
		健康維持	2. ダイバーシティ推進活動	職場環境整備、健康管理、時間管理	安全衛生委員会、時間管理委員会、ハラスメント防止対策委員会
		安心	3. 政策政治	多様性、安心して働き続けられる環境整備	共済会、育児・介護・疾病サポート、UAZ組織内議員支援
			4. 経営対策	経営チェック&サポート、戦略浸透、現場課題解決	経営懇話会、職場懇話会
② ③	「誇り」の積み上げ ・誰かの役に立っている仕事であること ・人から認められる仕事であること	企業 お客さま 仲間 地域社会 等	5. 広報	組合活動共有、福利厚生情報発信	広報誌(新聞、IMGUNews)、HP、LINE、VivaEngage
			6. 教育サポート	能力開発、キャリア&ライフ支援	自己啓発支援制度、ユニオンスクール、キャリア&ライフセミナー
			7. レクリエーション	一体感醸成、コミュニケーション活性化	団結会、スポーツツク、レクリエーション補助制度
			8. 社会貢献	地域貢献、社会貢献(社会福祉・資源環境保全・災害支援)	地域支援施設サポート、地域スポーツ振興、愛の募金

第11期北海道統括支部の活動トピックス

札幌丸井三越支部

ありたい未来の実現へ、みんなの声を「とどける」・「つなぐ」

- ・ 当社を取り巻く環境の変化を踏まえ、雇用・労働条件の維持・向上を最優先に取り組む。
- ・ VOICEサイクルを通じ北海道統括支部のビジョン実現を目指す。
- ・ 札幌丸井三越が目指す姿と現場のギャップを埋めるため、課題提言と解決への支援を行い、メンバーの納得感を高める。

後半年度ポイント：VOICEサイクルの参加率を高め、労使協議を活発にする

VOICEサイクル

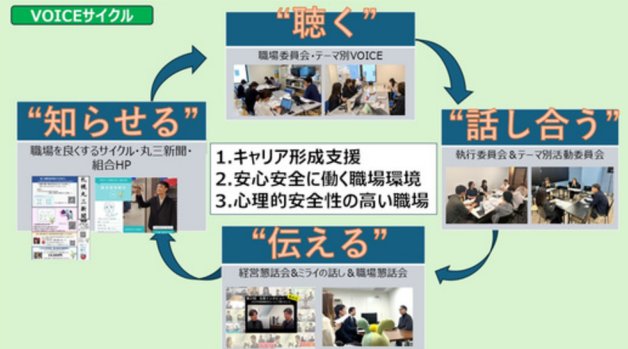
VOICEの全員参加、兼任役員体制の見直しなど意見集約力を強化し、サイクルを深化する。

経営対策

企業が描く将来像と現場のギャップを埋める各懇話会の活性化。

労働福祉

- ・ 北海道内の企業において優位性の高い処遇の実現に向けた協議を前進させる。
- ・ 「テーマ別活動委員会」を通じた環境整備の推進



テーマ別活動委員会 ※執行委員各担当による重点課題への取り組み

◆キャリア形成支援

目指す姿：個々人が自分のキャリアをイメージできている状態

- ・ 兼任役員を中心にメンバーニーズや関心をアンケートを通じて把握
- ・ “自己理解”など支援セミナーの開催
- ・ 各労使懇話会を通じた課題共有、対応策提言



組合主催セミナーの様子

◆安心安全に働く職場環境

目指す姿：一人ひとりが安全衛生を自分事として捉え、報告することで解決につながる状態

- ・ 職場委員の関与度向上、職場巡回の定期開催による職場環境改善



労使担当者による職場巡回の様子

◆心理的安全性の高い職場

目指す姿：みんなで支え合い成長できる状態
～役職・年齢問わず、働きやすい職場へ～

- ・ 重点エリアに対するテーマ別VOICE実施
- ・ 各労使懇話会を通じた課題共有、対応策提言
- ・ 安全性を高める行動や取組事例の情宣活動



職場インタビューなど情報提供、テーマ別VOICEの様子

函館丸井今井直轄分会

対話しよう！自分たちのために。つながろう！自分たちの未来へ。

対話文化の定着を目指し、メンバーと経営、メンバー間・上司部下間などタテ・ヨコあらゆる場面で対話が生まれ、つながりを通じて企業が成長、発展するうえでのした支えとなっている状態を目指します。

後半年度ポイント：次のアクションを意識した循環

VOICEサイクル

「聴く」→「話し合う」→「伝える」を次のアクションにつながるようサイクルを循環させる。

経営対策・労働福祉

継続して”ミニ経営懇話会”通じた経営対話を行う。他部門へヨコ展開に取り組む。実行性のある対話支援の取り組みを労使で実施する。

教育サポート活動

道南の魅力発見につながる地域体験補助をスタートする。



“ミニ懇話会”を通じた対話

※ 兼任役員×社長対話



「地域体験補助」

※ 地元体験、アクティビティへの通期補助活動



北海道百科直轄分会

北海道百科で働くメンバーの声を「つなげ」・「つながり」を深める！

メンバーと将来像を共有し、対話と連携を通じて行動変容を促します。VOICEサイクルを定着させ、働く環境の向上を目指します。

後半年度ポイント：意見集約の質と量を高める

VOICEサイクル

意見集約の質と量を高め、聴く“聴く”→“話し合う”に注力する。

経営対策・労働福祉

働き方アンケートを通じた労務管理、業務改善への提言。ステージCや賞与制度の見直し検討。

広報活動

広報誌『百科事典』定期発刊。年2回のグルメセミナーを継続。



「働き方アンケート」

※ 通年協議の制度化につながる意見集約を実施



「グルメセミナー」

※ 半期に1回、道産食材を学び食レポを投稿



組合役員の役割

IMGUでは、毎期策定する運動方針の遂行に向けて、メンバーの皆さんとともに、組合役員を中心に活動を推進しています。メンバーの身近な職場で活動を進め、各支部の活動を担う「組合役員の役割」についてご紹介します。

執行委員

主な役割として、支部運動方針に基づいた組合活動を推進するべく、支部組合業務を分担しながら執行、VOICE運営を含めた諸活動の企画・運営を行います。

また、評議員会・職場委員会の開催、運営、同役員を取り纏めながら活動をサポート。労使会議等の場においては、会社への課題提言等も行います。



▲執行委員会の様子

評議員

組合と会社が1年を通じて「人事賃金制度や働く環境整備の課題」について協議を行っている「労使通年協議」の取り組みを中心に、メンバーの意見集約や、代表して意見交換行い、必要に応じて支部評議員会の中で決議を行います。

また、支部評議員は適宜開催をする支部の最高決議機関である「支部大会」において採決の一票を投じます。



▲支部大会の様子

職場委員

日々の職場環境や風土の問題などの働く環境を改善する「現場活動」の取り組みを中心に、幅広く職場課題をヒアリングし、職場委員会の中で現場課題を執行部に伝えます。



▲職場委員会の様子



組合役員紹介 随時更新中！

11期の執行委員を組合ホームページで紹介中！
組合役員に立候補したきっかけや理由、休日の過ごし方など、役員の人柄がわかるコンテンツです。
詳しくは右のQRからチェック！



各支部・分会役員・スタッフ紹介

北海道統括支部四役・専従書記

 執行委員長 吉田 貴彦	 副執行委員長 長谷田 皓平	 副執行委員長 秋政 涉	 副執行委員長 保利 風太	 書記長 木村 正男
 書記次長 大野 康平	 書記次長 川上 明香	 専従書記 小山 薫	 専従書記 藤巻 由美子	 専従書記(函館) 下川原 みゆき

札幌丸井三越支部

丸井今井札幌本店 各階

第1職場区

販売統括部

第2職場区

出向

 執行委員 秋政 涉 丸井全館	 職場委員 兼平 麻未 丸井フード	 職場委員 加藤 百華 丸井全館	 職場委員 大西 なつみ 丸井全館	 評議員 鳥谷部 真美 催事POSオペレーション	 職場委員 植田 かおり 催事POSオペレーション	 職場委員 沼田 貴子 催事POSオペレーション
 評議員 五十嵐 亜美 丸井全館	 職場委員 榎本 亜矢子 丸井全館	 評議員 阿部 洋子 丸井全館	 職場委員 工藤 千乙里 丸井全館	 評議員 門脇 里江 丸井全館	 職場委員 門馬 めぐみ 出向 荒川	

札幌三越 各階

第1職場区

販売統括部

 執行委員 風林 弘紀 三越フード	 職場委員 石田 賀子 三越フード	 職場委員 櫻井 加代子 三越全館	 評議員 佐藤 志津子 三越全館	 職場委員 後藤 江美 三越全館	 評議員 新谷 菜々恵 三越全館	 評議員 丸山 美津子 三越全館
---	---	---	--	--	--	--

各支部・分会役員・スタッフ紹介

一条館10階総合事務所

第1職場区

販売統括部

第2職場区

総務経営企画部・
営業本部・商品統括部

販売統括部

総務経営企画部

営業本部



評議員

加藤 基洋

店舗運営



職場委員

加納 由紀子

人事労務



職場委員

小野 清華

経理・内部統制・
コンプライアンス



執行委員

中村 健志

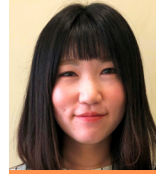
営業政策 メディア推進



評議員

梅津 肇

営業政策 メディア推進



評議員

岡本 和実

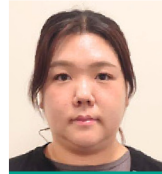
営業政策 メディア推進



職場委員

篠原 真奈美

営業政策 メディア推進



職場委員

井利元 結香

営業政策 営業推進

商品統括部



執行委員

大野 康平

店舗開発



執行委員

谷脇 直幸

ウィメンズキャリア1
・プロモーション



執行委員

大塚 理奈子

ウィメンズアクセサリーズ



評議員

石川 卓

商品計画



職場委員

國方 はるな

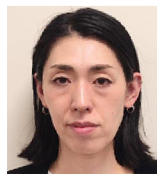
ウィメンズミドル・キッズ



職場委員

佐藤 良美

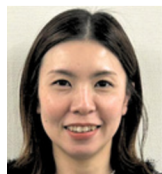
メンズビジネスクロージング・
アクセサリー



職場委員

長谷川 幸恵

インターナショナル



職場委員

島村 千明

サテライトストア
プランニングスタッフ

商品統括部



職場委員

徳岡 好恵

スイーツ・ベーカリー



職場委員

前 和宏

リカー・ギフト



職場委員

渡辺 京子

フードプロモーションII
レストラン・カフェ



職場委員

藤本 麻侑

フードプロモーションII
レストラン・カフェ

一条館8階外商事務所

第1職場区

外商部



執行委員

長谷田 皓平

営業第1部
営業2課



執行委員

石井 里実

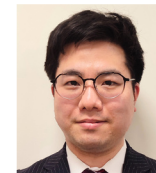
カテゴリー&
ストアエキスパート



執行委員

田代 桃子

外商企画



執行委員

若狭 伸吾

営業第2部
法人



評議員

齋藤 航平

カテゴリー&
ストアエキスパート



評議員

相澤 麻里

営業第2部
営業3課



評議員

桃井 雄大

営業第1部
営業1課



職場委員

正重 基子

営業第2部
営業3課



職場委員

荻原 可奈絵

営業第1部
営業2課



職場委員

芹田 美穂

営業第2部
営業3課



小型店

第2職場区
商品統括部



職場委員

佐久間 恵理子

MIプラザ釧路昭和



職場委員

高島 良幸

きたキッチン新千歳空港

パークタワー8階

第2職場区
総務経営企画部



執行委員

井利元 康代

コンタクトセンター



評議員

敦賀 篤子

コンタクトセンター



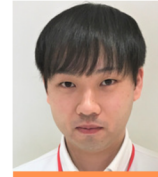
職場委員

一條 美奈

コンタクトセンター

出向

第2職場区



評議員

高橋 慎平

㈱北海道百科



評議員

山崎 裕介

三越伊勢丹
ビジネスサポート

北海道百科直轄分会

本社 パークタワー9階



執行委員

保利 風太

営業本部 営業管理



評議員

中村 健人

営業本部 商品企画



評議員

中村 樹里

営業本部 営業企画



評議員

播磨 加奈子

道外事業部 計画担当



評議員

伊藤 亜希子

総務部総務
コンプライアンス



評議員

篠崎 順敬

どさんこプラザ
町田店



職場委員

橋本 和博

どさんこプラザ
名古屋店



職場委員

海老根 芽路

どさんこプラザ
仙台店

函館丸井今井直轄分会

丸井今井函館店



評議員
職場区リーダー

白川 智也

営業統括部
営業戦略CRM



評議員
職場区リーダー

樋爪 智之

営業統括部
外商個人営業



評議員
職場区リーダー

吉村 大地

営業統括部
商品計画



評議員

米坂 線

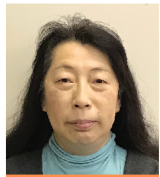
営業統括部
外商組織営業



評議員

中島 滯

営業統括部
プロモーション



評議員

宇部 真由美

店舗運営
ストアコンサル



評議員

梅津 由希

店舗運営
ストアコンサル



専従書記

下川原 みゆき

札幌丸井三越組合事務所

●丸井今井札幌本店
〒060-0061 北海道札幌市中央区南一条西2丁目 丸井今井札幌本店西館2F
TEL 外線011-205-2525 内線817-22525

●札幌三越
〒060-8666 北海道札幌市中央区南一条西3-8 札幌三越内一銀ビル5F
TEL 外線011-222-8536 内線817-33800

共済会受付時間
月～日10:00～18:00

共済会受付時間
月・水・金11:00～17:00



函館丸井今井組合事務所

●函館丸井今井
〒040-8701 北海道函館市本町32-15 丸井今井函館店2F
TEL 外線0138-32-1033 内線892-1033

共済会受付時間
月～日10:00～18:00



北海道統括支部からのお知らせ



組合図書『ミライブラリー』

2025年10月
スタート!

『ミライブラリー』は、キャリアや生き方を考えるきっかけを提供する図書貸出活動です。読書による学びと気づきを通じて、自己成長を支援します。

簡単3STEP

「ミライブラリー」 ご利用方法

組合員の方は
どなたでも借りられます!

1
スマホで
貸出予約



- Formsに必要事項を入力
- 1度に借りれる本は1冊までです

2

貸出期間
2週間



- 申し込み後、1日～2日で社内便でお届け

3

社内便で
返却



- 返却は組合事務所宛てに送ってください

スマホを置いて、
5分だけ本をひらいてみませんか～？



詳細・貸出は
コチラから
↓

もっと知りたい！ 自己啓発支援制度

自己啓発支援制度は、年間4万円を上限に《学び》の費用の半額を補助する制度です。

組合はメンバーが生き活きと人生を送れる自己実現と、公私において知識やスキルを高めることを応援しています！

補助額 費用の半額 (年間上限40,000円)

※非組合員には、総額に対して4分の1
年間利用は20,000円/1人

・申請方法：Formsにて申請

【必要書類】

- ① 資格試験・セミナー受講など内容や金額がわかる資料
 - ② 領収書（原本必須）
- ※必ず本人フルネーム必須
(発行日から1年以上経過した者は無効)
領収書に記載されている金額の根拠となる資料必須

合否に関わらず、資格・講座の
受験料・受講料*の一部を
補助金として給付します。

→ 国家資格、公的資格、民間資格、
ビジネススクール、
趣味・カルチャースクール等



詳細・申請は
コチラから▶



*スポーツジム・フィットネスクラブ等の月に自由に通える設備は対象外です。トレーナーまたはコーチなど、特定の指導者が伴うレッスンのみ対象です。

共済会からのお知らせ

ベネアカウント登録方法

サービスのご利用には、アカウント（ベネアカウント）の登録が必要です！

① 団体ID・認証キー1・2の入力

- 下記QRコードまたはURLより団体ID、認証キー1・2を入力



https://beac.benefit-one.inc/bo/bpf/auth/firstlogin/web/login?bo_service_code=BS

STEP1 団体ID、認証キーの入力

ベネアカウントを新規登録するにあたり、【団体ID】【認証キー1・2】をご入力ください。

団体ID **必須**

C0000A3CK ⇒ 半角英大文字
0半角数字のゼロ

認証キー1 **必須**

社員番号8桁

認証キー2 **必須**

生年月日(西暦8桁)

② ベネアカウント仮登録

- 今後IDとして使用したいメールアドレスまたは携帯番号(SMS)を選択し、ログインIDとパスワードを入力してください。

どちらかを選択

今後ログインIDとして
使用したいメールアドレス
または携帯電話番号

今後使用したいパスワード
半角英数字記号合わせて
8文字以上(記号は任意)

- 規約内容を確認し【規約に同意する】にチェックを入れ、「上記内容で送信する」をクリック。規約の同意後、仮登録が完了します。

STEP2 ベネアカウント仮登録

IDとして利用したいメールアドレスまたは携帯電話番号と、パスワードを入力してください。入力したログインID宛に、本登録用の認証コードが送信されます。

ご登録済のベネアカウントへ紐づけたい場合はこちら

メール
 携帯電話番号 (SMS)

ログインID **必須**
(メールアドレスor携帯電話番号)

メールアドレスor携帯電話番号を入力

パスワード **必須**

パスワードを入力

パスワード(確認用) **必須**

パスワード(確認用)を入力

ベネアカウント規約
「ベネアカウント規約」(以下「本規約」とい

で法人向けサービスの利用に関する契約(以

規約に同意する

上記内容で送信する

③ 認証コードの入力

- 入力したメールアドレスまたは携帯番号宛に届いたメールに記載の「認証コード」を入力してください。



STEP3 認証コードの入力

入力したメールアドレス、または電話番号宛に送信された認証コードを入力してください。

※本画面を閉じると、最初から登録が必要です。
24時間以内に入力ください。

認証コードを入力

送信する

④ 本人情報の確認・本登録

- ご自身の姓名が正しく表示されていることを確認し、ベネアカウントの登録を完了してください。

STEP4 本人情報の確認・本登録

ご自身の姓名が正しく表示されていること、ベネアカウントの登録を完了してください。

姓 名

鈴木 太郎

セイ ナイ

スズキ タロウ

※異なる姓名が表示されている場合は、戻ってログインされている場合がございますので、企業の担当者に確認ください。

上記を確認しました。

登録するベネアカウントへお得な情報が配信されることを希望します。

ベネアカウントの登録を完了する

確認後チェックを入れる

登録完了

ベネアカウント登録完了

ベネアカウントの登録が完了いたしました。

すぐにサイトにログインされる場合はこちら

ログインページへ進む

⑤ ベネフィット・ステーションのホームページにログインしてみよう!!



ログインIDとして
設定したメールアドレス
または携帯電話番号

設定したパスワード

ベネアカウントでログイン

ログインID

メールアドレス or 携帯番号

パスワード

パスワード

次回からログインIDの入力を省略
 パスワードレス認証でログイン ⓘ

ログイン

B
ベネステ

公式アプリの利用が
断然おすすめ!!
アプリのお得な
活用方法は
裏面をご覧ください

共済会からのお知らせ

いつでも、どこでも、
お得に利用できるメニューが満載！！

福利厚生サービス

～ベネフィット・ステーションの公式アプリを持ち歩こう！！～

公式アプリのお得な利用方法をご紹介します。

お得な活用事例～グルメ(予約サイト)編～

組合員Aさん



「ホットペッパーグルメ」をよく利用します。ベネステのアプリからWEBで予約し、お店を利用すると、ベネポ(200P)がもらえます。

お得なグルメ予約サイト



お得な活用事例～グルメ(飲食店)編～

組合員Bさん



外食をする時は、ベネステのアプリで利用できるクーポンがあるかを検索します。代金が割引になったりベネポが付与されたりとてもお得です。様々なジャンルのお店が利用できます。



～ショッピング編～

【楽天市場】【Yahoo!ショッピング】など

WEB申込で購入金額1%分のベネポプレゼント

【三越伊勢丹オンラインストア】など

WEB申込で購入金額2%分のベネポプレゼント



～トラベル・レジャー・エンタメ編～

【旅行予約サイトでお申込み】

旅行代金の割引やベネポが付与

【各レジャー・エンタメ施設】など

会員証クーポン・デジタルチケット等の利用で入園料・利用料などの割引の制度あり



～貯まったベネポを更に有効活用しよう！！～

ベネポは、ベネステのサービスを利用することで貯めたり使ったり、他のサービスのポイントへも交換できる会員専用のポイントです。(1ポイント=1円)

ベネポ使える

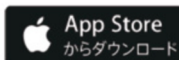
ベネポ貯まる



このマークが目印！！

アプリのダウンロードは**コチラ**

B
ベネステ



～メニューやお店を検索し、使ってみよう！！～

サービス内容やクーポンの確認は、アプリのTOP画面の下端にある や のマークからの検索が便利！！

