
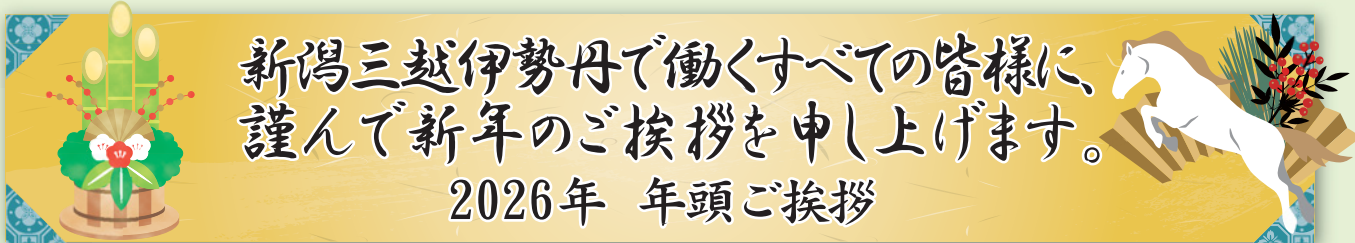
	発行所：三越伊勢丹グループ労働組合 新潟三越伊勢丹支部	
	編集・発行：広報担当 編集責任者：星田竜介 三越伊勢丹グループ労働組合 ホームページ： http://www.imgu.or.jp	
●大切な企業情報です。一人ひとりが責任をもって保管しましょう。		



株式会社 新潟三越伊勢丹
代表取締役社長執行役員 櫻井俊晴

新年あけましておめでとうございます。

従業員の皆さま、そして日々新潟三越伊勢丹を支えてくださっているすべての方々に、心より感謝を申し上げます。

2026年の年頭にあたり、ご挨拶を申し上げます。

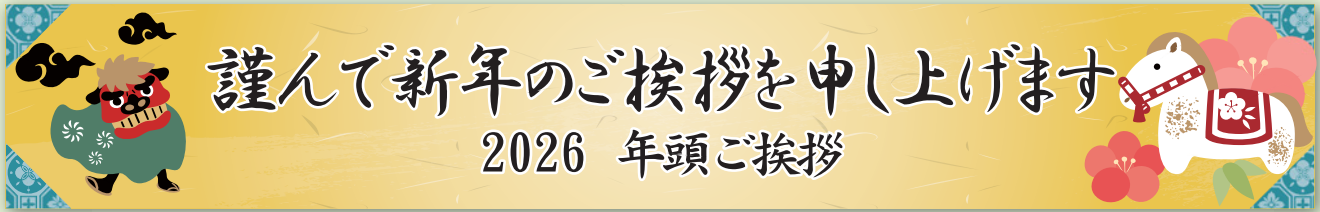
昨年は、個客業の実現に向けて、新たな組織、業務フローを構築し、変革への挑戦をすすめて参りました。また、2025年度下期から掲げたテーマ「上質を日常に」は、特別な日のためだけでなく、日々の暮らしの中においても価値を感じていただける百貨店でありたいという、私たちの意思そのものです。その実現に向け、今こそ「個客業の進化」が求められています。お一人おひとりのお客さまの価値観や生活背景に寄り添い、期待を超える提案を積み重ねることが、新潟三越伊勢丹ならではの強みとなります。

また私たちは、地域とともに成長する企業でありたいと考えています。新潟の生産者や事業主、文化・芸術、次世代を担う人々との「共創」を通じて、新潟の魅力をさらに磨きあげ内外へ発信することは、地域貢献であると同時に、私たちの企業価値を高める挑戦ともいえます。百貨店という業種を超え、新潟の未来に必要とされる存在であり続けることを目指してまいります。

そのすべての原動力は、従業員の皆さまの日々の接客、お買場づくり、後方から支える業務の積み重ねです。お客さまの信頼を得、新潟三越伊勢丹のブランドを形づくっていきたいと考えます。変化の激しい時代だからこそ、現状に満足せず、小さな挑戦を積み重ね、進化を続けなければなりません。

2026年は、すべての従業員の方々に成長と誇りを実感していただく一年となり、新潟三越伊勢丹が地域から「なくてはならない存在」として、さらに愛される企業になるよう努めてまいります。最後に従業員のみなさまとご家族のご健康を祈念し、年頭のご挨拶と替えさせていただきます。





三越伊勢丹グループ労働組合 新潟三越伊勢丹支部
支部執行委員長 星田 竜介



新年あけましておめでとうございます。

新春にあたり、新潟三越伊勢丹の労働組合を代表し謹んで新年のご挨拶を申し上げます。みなさまはどのようなお正月を過ごされたでしょうか。

先日、オリンピック女子マラソンメダリスト、有森裕子さんの座右の銘「全てを力に」という言葉に勇気づけられましたので、ここでご紹介させていただきます。

スタートラインに立った時点から“全てを力に”していかないと、メダルどころか入賞も遠く霞んでしまう。「なんでこんな天気なんだろう?」「なんでこんなコースなんだろう?」「なんでこんなに人が多いんだろう?」...と思った時点で自身の持っているパフォーマンスが半減してしまう。嬉しい・楽しい状況ばかりではない。人間はネガティブな物事もポジティブに変換できる力があるのであれば、それを最大限発揮していきたい。好きでなくても嫌いでも、好転していける潜在能力が人間にあるのではないか。

自身が「うまくいかなかった」ことの要因を、外部環境や周囲のせいにしていないか、思いを巡らせるきっかけになりました。

スタンフォード大学教授であった J・D クランボルツ氏のプランド・ハップンスタンス理論にも通じるものがありました。



著書『その幸運は偶然ではないんです』において

- ・自身やメンバーの「弱点探し」をしない ⇒ 得意・強みは何なのかを把握
 - ・「弱点克服」よりも「好きなこと・得意なこと」をとことん磨く
 - ・「興味・関心・強み」 ⇒ 偶然の出来事を実りあるものへ好転させる力の源
- 公私にわたり私たちが遭遇するであろう「偶然」を「好転」させる方法を知ること、日々におけるワクワクや楽しみを生み出す工夫の1つと考えます。

私たちはいま、「館業」から「個客業」へと大きく転換する過渡期に差し掛かっています。捉え方を変えれば、大きな環境変化が起きる今だからこそ“常を疑う”チャンスと言えます。

過去とは変わりゆく <商売や働き方の前提> を見直し

- ① 学ぶ環境に身をおき続けること
- ② 相互尊重とメンバーの意見や考えを一度受け入れる気持ちを持つことが私たちの成長の土台と考えます。

出口治明さん著書「還暦からの底力」でも、グローバルな企業間競争では、競技（ビジネス）のルールもしくは競技そのものが変わった = 前提の変化が語られていました。早く職場を出て、職場以外のコミュニティで様々な人と出会い、色々な場所に出かけて多くの刺激を受けることが大切と述べています。

“従来の館業”とは前提や当たり前が異なる時代を歩む中で、物事に対する【やり方・考え方・捉え方】を変えないことがむしろ不自然とさえ言えるかもしれません。「しかたがない」「そういうもの」という想いを1つでも変えていける、そんな2026年となりますよう就業環境とその満足の向上に歩みを止めず取組んでまいります。

結びに、今年一年が皆さまとご家族ともども健康で、より一層充実した実りある年となります事を祈念し年頭のご挨拶とさせていただきます。

今月のおすすめサービス紹介



三越伊勢丹グループ労働組合でベネフィットステーションを始めとした様々な福利厚生・サービスメニューがあります。定期的におすすめの福利厚生やサービスをご紹介します。

今回は、新しい年、ご自身をさらに飛躍させるために、ご活用いただきたい情報をお届けいたします！
なんと、全て無料！ 知っている人だけが得をします！
ぜひ、ご活用ください！



ソニーの電子書籍ストア 「Reader Store」

ベネフィット・ステーション 会員限定

話題のビジネス書が無料で読み放題！

ソニーの電子書籍ストア「Reader Store (リーダーストア)」が提供する、ベネフィット・ステーション会員限定のライブラリ。話題のビジネス書5作品、人気雑誌、コミックを無料で読むことができます。
※内容は毎月入れ替わります。

<https://life.bs.benefit-one.inc/menus/catExl=null/catLrg=114/catMid=201/catSml=302/menuNo=10657367>

【BeneTV】 会員限定無料 オンラインセミナー



気になるテーマを、講師がわかりやすくお伝えします。
受講料は全て無料！
お好きな場所で受講できます。
※内容は定期的に入れ替わります。

<https://life.bs.benefit-one.inc/menus/catExl=null/catLrg=116/catMid=203/catSml=301/menuNo=10732977/>

ベネステ フリーeラーニング

おとなの教養講座や速読などスキルアップ講座など、約2000タイトルの豊富なラインナップ！

・自分のペースで繰り返し受講できます。・マイページ機能で受講状況の把握ができます。

https://bs.benefit-one.inc/specialPage/detail?spid=free_elearning



この他にもおすすめの福利厚生・サービスを労働組合のLINE・ホームページでご紹介しています。まずはLINEのお友だち登録をお願いいたします。



2025年・冬 愛の募金活動のご報告

募金箱・募金袋へのご協力ありがとうございました。
〈12月19日時点〉 50,559円



新潟伊勢丹店・別館・各サテライトショップにて、
愛の募金を実施いたしました。
皆様のお力添えにより、上記金額が集まりました。
ご協力いただき、ありがとうございました。

組合 接客英会話教室 開催のお知らせ

日時：2025年1月26日（月）
①18:30～19:20 ②19:30～20:20

会場：新潟伊勢丹 7階 従業員食堂

募集人数：各回先着20名
（お取組先パートナースタッフの方も大歓迎!!）

申込〆切：1月23日（金）まで

参加費：無料

持ち物：筆記用具

参加申込：Formsアンケート
<https://forms.office.com/r/s2yRV4c5bD>



今後の予定	日時
第5回	2月16日（月）
第6回	3月30日（月）

大好評につき、
シリーズ化が
決定しました！



講師：Daphne Locke 氏
（ダフニー・ロック）
カナダ・オンタリオ州出身
英語教育経験は15年以上

- ・新潟市中央区〈スターイングリッシュ〉人気講師による楽しいレッスンです！
- ・店頭で外国人のお客さまとお話するときに使えるフレーズを習います♪
- ・毎回テーマを変えながら、入門編として開催しますので、気軽にご参加いただけます!(^^)!

<お問合せ> 労働組合（内）225 |（外）025-243-7566

前回開催時の様子

サンタクロースがやってきました！



グループワークで理解を深めます



<お問合せ> 労働組合（内）225 |（外）025-243-7566

ハローページ

- Q1. 星座と血液型
- Q2. 趣味は？
- Q3. おすすめの一軒は？
- Q4. 好みのタイプ
- Q5. 最近あったラッキーなこと、もしくはアンラッキーなこと
- Q6. もし旅行に行くなら
- Q7. 全社の皆さんへひと言
- Q8. 次回の方をご紹介ください



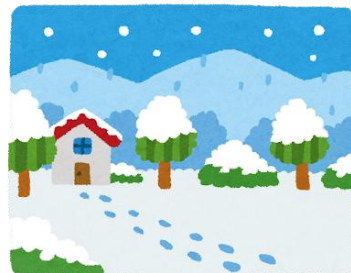
営業統括部 営業部
ラグジュアリー・ファッション・越品
藤田 莉帆さん

- Q1. うお座のO型です。
- Q2. 早起きして筋トレしたり、美味しいご飯屋さんへ行くことです。
朝は活発に行動するので、夜はお香を焚きながらゆったり読書して過ごしています。
- Q3. 古町にある「酒と飯 古今」というお店です。料理一品一品とても美味しいですし、お酒も新潟で見かけない日本酒やウイスキーもあるのでオススメです。お酒が苦手な方ももちろん楽しめますので是非行ってみて下さい。
- Q4. 誠実で責任感ある人が好きです。
スーツを着こなしている人を見ると素敵だなと思います。
- Q5. 友達とTHE RAMPAGEのLIVEに行けたことです。
メンバーとの距離は遠かったですが、見やすい席でラッキーでした♡
- Q6. 京都に行きたいです。京都の町と和菓子が大好きなので、ゆったりした時間を過ごしたいです。
- Q7. 越品の藤田です。仕事でもプライベートでもひとつひとつのご縁を大切にしよう心掛けているので、お話した事がない人や関わりが少ない方とも是非気軽に交流できたら嬉しいです。よろしくをお願いします。
- Q8. 越品でお世話になっている腰越隼人さんをお願いします。



営業統括部 外商部
上越ショップ
岡田 恵美さん

- Q1. 牡牛座、B型
- Q2. お香(香道)です。
その他に美術館・博物館めぐりが好きです。
- Q3. 上越ウイングマーケット内のJOHNNY CAFE (ジョニー カフェ)です。
すてきなピザ窯があるのですが、そのピザ窯の中の焼けていく様子をみながらポワンとできる時間がとてもいいんです！
- Q4. 豊川悦司さんがタイプです。
- Q5. 奈良に行ったのですが、夜に東大寺二月堂に連れて行っていただきました。
そこから見た夜景のすばらしい事！
- Q6. 足立美術館～出雲大社を回り、福岡・博多の屋台でおいしいお酒と食べ物を楽しみたいです！
- Q7. お取り寄せ等でお世話になっています。
これからもどうぞよろしくお願い致します。
- Q8. 新発田ショップの高野賢一さんです。
上越ショップ勤務の時は大変お世話になりました。



***人事消息* おつかれさまでした。**



12月10日付退職者

ラグジュアリー・ファッション・越品
原田 はるなさん (フェロー社員)

12月21日付退職者

人事・経営企画担当付
真田 尚子さん (フェロー社員)

12月30日付退職者

人事・経営企画担当付
平田 絹恵さん (エルダースタッフ)

12月31日付退職者

人事・経営企画担当付
大杉 薫さん (社員)
※引き続きエルダースタッフとして勤務されます
フード・レストラン・委託
河内 洋子さん (メイト社員)
※引き続きエルダースタッフとして勤務されます

1月 共済会窓口カレンダー

■は窓口お休み。 窓口受付時間10:00~17:45

日	月	火	水	木	金	土
				1	2	3
4	5	6	7	8	9	10
11	12	13	14	15	16	17
18	19	20	21	22	23	24
25	26	27	28	29	30	31

- ◆上記スケジュールは予告無く変更になる場合があります。
- ◆業務都合により不在にする場合があります。
- ◆窓口がお休みの日に申請をお急ぎの場合は、共済会本部(新宿)へ連絡してください。
内線801-23-914
外線03-5273-5139



お悩み相談Q&A

~自己啓発支援制度について~



新年、新しいことにチャレンジしようと思い、
習い事を始めてみようか検討中です。
補助が出ると聞いたのですが、詳細について教えてください。



「自己啓発支援制度」という、三越伊勢丹グループ従業員
(組合員・非組合員) が受けれる制度があります。

補助額

組合員 = 総額に対して1/2(年間上限40,000円/人)
非組合員 = 総額に対して1/4(年間上限20,000円/人)

補助対象

資格・講座の受講料・受験料
※業務関連でも、プライベートの充実もOKです。
※指導者が伴うレッスン形式ならカルチャースクールも対象です。
※制度利用にあたり審査あり

補助対象外

各種資格の「更新のための受講料」

申し込み方法

必要書類を揃えて下記へフォームにて申し込み
[<https://forms.office.com/r/XiZNQHxyiC>]

