

三越伊勢丹支部
ボイスタイムズ



三越伊勢丹グループ労働組合
Isetan Mitsukoshi Group Labor Union

〒160-0022 東京都新宿区新宿5-17-18 H&Iビル1F | E-Mail imgu@imgu.or.jp
ホームページ <http://www.imgu.or.jp>
●発行：2025年12月25日 ●発行人：杉田基彰 ●編集人：小松義尚
●編集：三越伊勢丹グループ労働組合 三越伊勢丹支部 ●デザイン：プラスワンスタジオ



委員長コメント

三越伊勢丹支部
執行委員長
川原林 尚子

いつも組合活動にご理解・ご協力いただき感謝申し上げます。

昨年10月に第11期がスタートしてから、早くも1年が経ちました。後半年度の三越伊勢丹支部では組合活動を一人ひとりに身近に感じていただけるよう、VOICE活動等を通じて、多くのメンバーの声を聞いていきたいと考えています。

そして聞くだけに留まらず、その先のVOICEサイクルの推進により、皆さまに更に実感してもらえる活動に進化していきます！今後も変わらず、皆さまの声をお近くの組合役員にお寄せください。

第11期〈後半〉 三越伊勢丹支部役員一覧 後半年度分会方針

三越伊勢丹グループ労働組合について
第11期 三越伊勢丹支部分会方針について

第11期後半(2025年10月～2026年9月)
三越伊勢丹支部として
組合活動を行う役員を紹介します。
また後半年度の各分会方針を策定しました。
ぜひご一読ください。



こちらから本文をお読みください
(ユーザー名: 従業員コード10桁
パスワード: 生年月日8桁)

三越伊勢丹グループ労働組合について

三越伊勢丹グループ労働組合では、組織としての目的や使命、考え方をまとめた「基本理念」を掲げ、その理念を具現化するために組織運営体制を構築し、様々な取り組み(分野別活動など)を行っています。まずは、その内容をお伝えした後、今期の運動方針(支部)と組合役員を紹介します。

基本理念

目的

わたしたちの幸せを創造し続けること

3つの使命

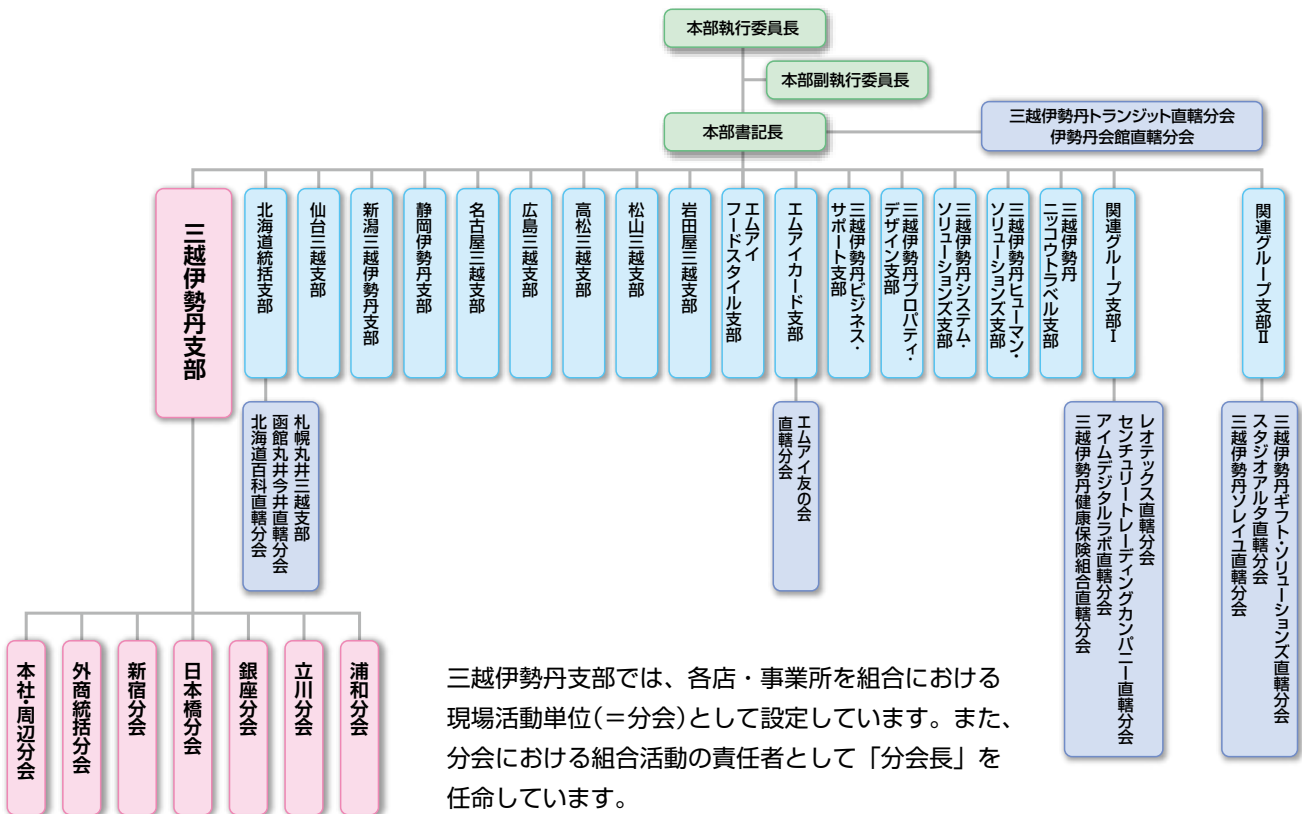
- ・安心して働くための雇用の確保と労働条件の維持向上
- ・企業の持続的な発展にむけたチェックとサポート
- ・かけがえのない豊かな環境と安心して暮らせる社会の実現

5つの大切にしたい考え方

- ・民主的な合意形成を行ない、全員で責任をもち実践する
- ・先進的なビジョンと広い視野をもち、常に挑戦し続ける
- ・すべての働く仲間と連携し、一人ひとりが持つ多様性を全体の力にする
- ・対等な労使関係を維持し、誠意ある対話による創造的な結論をめざす
- ・高い倫理観を持つとともに、よりよい未来のための社会的責務を果たす

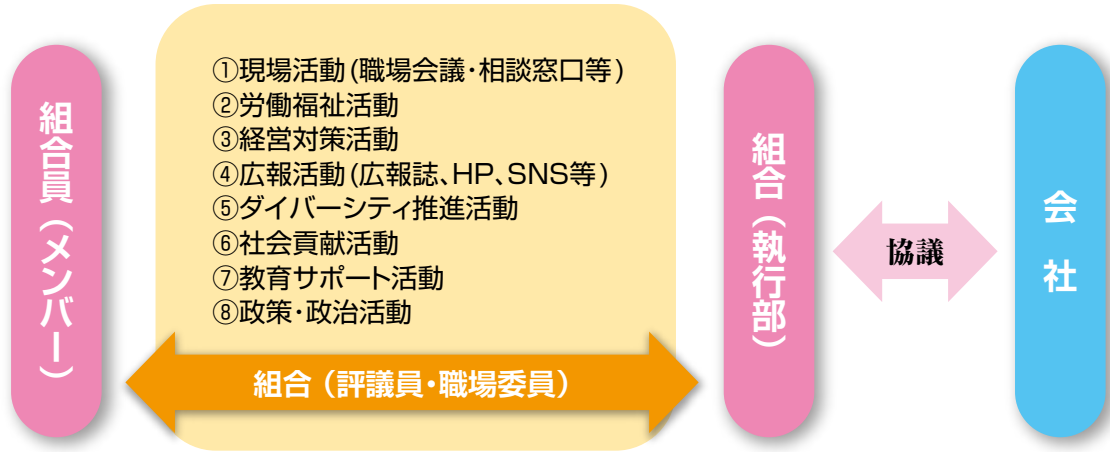
組織運営・体制〈組織図〉

- 本部は中期ビジョンや本部運動方針の具現化を目指し、分野別の各政策の企画・立案や組織全体の統括を行います。
- 支部は本部の方針に基づき、自主・独立性を持って主体性ある支部組織運営を行い、労使協議や職場の課題改善活動などの支部方針を着実に遂行します。



メンバーと組合役員の関わり

- 組合役員とは、組合員の中から定数に従って選挙で選ばれた代表者です。
- 執行部は、活動における執行権限を有し、組合員を代表して会社と協議します。



支部執行委員

組合活動を「執行」する

支部執行部として、執行活動の原案策定に関わります。
 支部書記長と連携しながら、支部の組合活動を推進し、積極的に執行活動に務める役割です。

支部評議員 (代議員)

組合活動の「評議」を行う(職場区ごとに規定の組合員数の割合に応じ、人数が選出されている)

執行部とメンバーの間であって、通年協議を中心に執行部と現場をつなげる役割を果たします。
 執行委員とともに、職場区の現場活動を推進します。
 メンバーの代表として、評議員会(支部大会)において採決の一票を投じます。

職場委員

職場委員会を中心に、執行部と連携して現場活動を推進する

支部内の職場活動の補佐役として、執行部をフォローします。
 職場委員会に参加をして、現場の課題を執行部に伝えます。

主な分野別活動(三越伊勢丹支部)

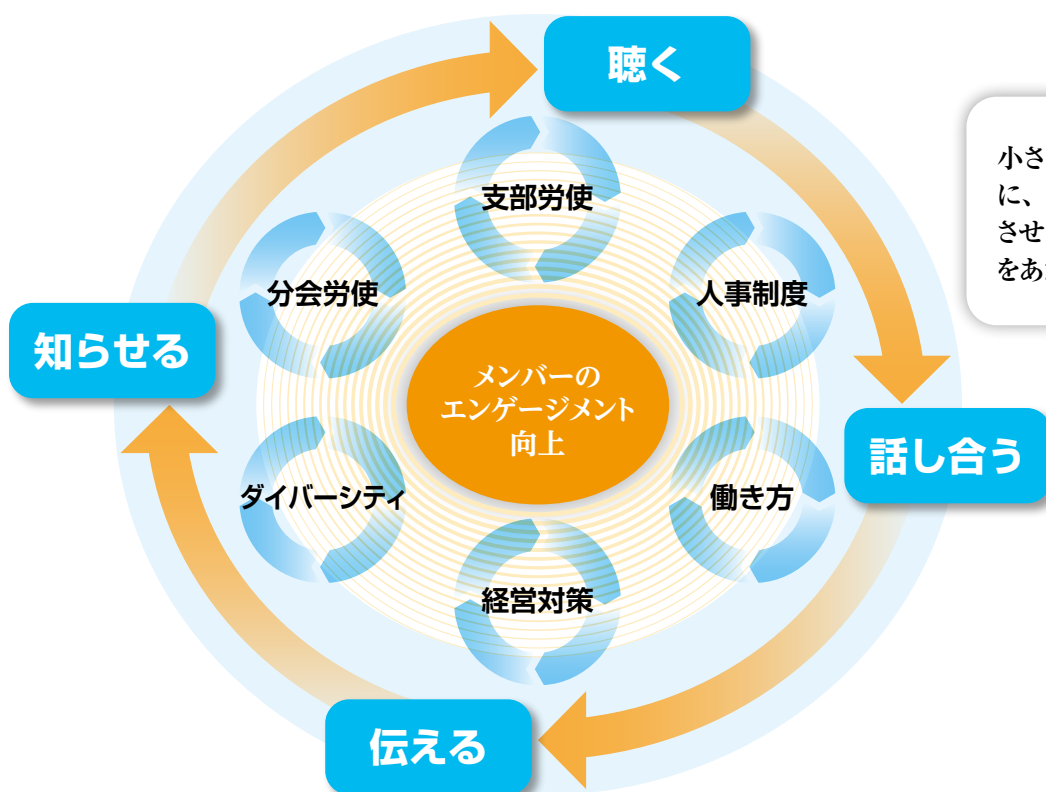
① 現場活動	VOICE サイクルの推進 (P4参照)
② 労働福祉活動	人事賃金制度・働き方(時間管理・風土)に関する労使通年協議など (P5参照)
③ 経営対策活動	支部経営懇話会、各分会職場懇話会の定期的実施など (P5参照)
④ 広報活動	組合HPの都度更新(LINE・vivaによる告知)など
⑤ ダイバーシティ推進	育児休職者VOICEの実施など
⑥ 社会貢献活動	うらわ学園に関する活動(バザー運営・寄贈)など
⑦ メンバー教育サポート	フレッシュプラン(新卒者・転換者対象)実施など

三越伊勢丹支部 第11期(2024-2026年度)運動方針

三越伊勢丹支部
第11期テーマ

「メンバー一人ひとりの幸せのため、 個の想いを大きな力に変えていこう」

小さなVOICEサイクルを大きなサイクルへ、メンバーに寄り添い、それぞれの想いを自分事として捉え、納得して動ける組合活動を



小さな歯車が大きな歯車を回すように、身近なVOICEサイクルを循環させることが、結果的に大きな影響をあたえるうさね



主体的な VOICEサイクル

- ▶ 次に取り組むべきアクションを見据えたVOICEサイクルの実行
- ▶ 組合役員同士の連携を持ったサイクル推進

信頼し合える 経営との対話

- ▶ 会社の今後の方向性の正しい理解と浸透
- ▶ メンバーの声を基にした経営とのコミュニケーション

納得性のある 人事賃金制度の構築

- ▶ 物価上昇・業績向上・環境変化に伴う処遇の在り方を検討
- ▶ 労働福祉ビジョンと会社の方向性を踏まえた人事制度の協議



この3つの柱を11期の重点取組みとして
実行していくうさ!
具体的には次のページで説明していくうさよ～

三越伊勢丹支部 第11期 後半年度に向けた考え方 (2025・2026年度)

この支部の考え方を踏まえ、
この後のページで各分会毎に
方針を策定しているうさね



三越伊勢丹支部 第11期前半年度(2024・2025年度)の 振り返り

11期前半年度において、
働くメンバーの中から選ばれた兼任執行委員が、
組合活動における実効性を高める存在として、
高い意欲と前向きな姿勢、あわせてメンバーの為に
責任感をもって取り組む土台を
執行部全員で築くことができた。

- 1 「主体的なVOICEサイクル」について、メンバーにより近い職場委員の方の積極的参画があったことを踏まえて、**職場委員会の場を、兼任執行委員が主体となった対話・意見交換の場への転換に、着実に進化している。**
- 2 「納得性のある人事賃金制度」に向けて、業績や社会情勢を踏まえながら、**組合役員と定期的に熱心な議論と、丁寧な対話を経た上でベアが実施**できた。併せて、メンバーのやりがいや高い目標意識にもつながる業績加算賞与制度も成案化できた。
- 3 「信頼しあえる経営との対話」において、経営懇話会の場では**対話を意識したやりとりを行うことで、会社の考え方や意図が明確**になり、建設的な意見交換を経て、働くメンバーに対して分かりやすく情報を伝えることのパイプ機能を組合として果たすことができた。
- 4 働く従業員のキャリア不安の解消を目的とした、キャリア個別相談会を9月～11月にかけて初めて実施し、当初の相談枠の20件を大きく上回る、58件の相談を承り、**メンバー一人ひとりが自身のキャリアと向き合える機会を創出**することができた。

取り巻く環境と前半年度振り返りを踏まえ、後半年度に向けた考え方

- 1 「主体的なVOICEサイクル」について、**分会特性に合わせた独自のテーマ別VOICEと、支部としてのテーマ別VOICEを設定**。
メンバーに近い兼任執行委員が主体的に取り組む為に、専従が意識的に連携を図りながら組合活動を実行することが前提。
・支部としては、VOICEサイクルの起点となる「聴く」為の「学び場」を継続し、組合役員全員の傾聴スキルを向上させる。
・誰に、何を伝えて、何を実現させるか、という本来のVOICEの目的を常に念頭に置いた上で課題解決を図る。
・併せて、サイクルの各ステップが「点」で終わらせないためにも、**次のステップへの橋渡しを意識してサイクルを継続的に回す。**
- 2 「納得性のある人事賃金制度」について、短期的に議論し解決を図る項目と中長期的に丁寧に議論し解決を導くこととの分別。
・**働き方における柔軟性の差に対する対応について**、人事制度での解決や運用の見直しなど、幅広い視点で議論。
・中長期的には、経営戦略を推進するためのあるべき人事賃金制度を、各雇用形態のキャリアステップの実現を踏まえて協議。
・併せて物価高に対応できうるグループ共通のベアと、メンバーの声と会社業績、外部環境を鑑みながら、三越伊勢丹独自のベアを検討しつつ、年収における本給と賞与のあるべき姿にリバランスすることを含めた総合的な処遇のあり方を今後労使で検討。
- 3 「信頼しあえる経営との対話」について、VOICEサイクルを再度意識しながら、会社が推し進めようとしている戦略と、現場でメンバーが感じている実態や起こっている課題を、定性与定量の両面から正しく伝え、問題解決へとつなげていく。
・会社とメンバーをつなぐ“パイプ役”として、組合が経営方針への理解を深めるとともに、メンバーの声や現場で起きている課題を、具体的な事例を交えて共有することで、**経営との相互理解を築き、労使で課題の解決に取り組むことを目指す。**
- 4 I(One) MGUの実現に向けて、課題解決と新たな気付きによる行動変容を目的として持ちながら、取組みを拡大させる。
・一つの支部だけでは解決できないことを、**IMGU各支部との連携を図り、相互理解や互いに気付きを得られる機会を創出。**
三越伊勢丹支部独自の取組みとして、エンゲージメント調査から課題として見て取れる、これからのキャリア不安を払しょくさせるため、引き続きキャリア個別相談会を11期後半年度も実施。
兼任執行部の協力を得ながら一体運営にて取組みを拡大させる。

本社・周辺
分会

前半年度
分会活動テーマ
(2024年10月～2025年9月)

小さな縁をつないで大きな円へ

～コミュニケーションを軸にチームを超えて相互理解を深め、働き方を進化させよう～

前半年度
活動TOPIX

兼任役員による組合員への〈聴く〉をきっかけとした組合活動活性化(プロジェクトK)の推進

メンバーの声やニーズをもとに、テーマ別 VOICEを兼任執行委員が中心となって企画・運営し、計画的に実施。テーマは「育児とキャリア」「リアルな場を活用したお仕事紹介」「副業」など幅広く、メンバーが知りたいことや話したいことに応える内容。こうした取り組みを通じて、活動の範囲を広げ、他分会ともつながり、多部門の声を集めながら、メンバー同士の交流を広げることができた。

後半年度
分会活動テーマ
(2025年10月～
2026年9月)

キャリアに対する「今」を聞き、ともに「考え」、未来の幸せにつなげるVOICEサイクルの進化

11期後半年度
アクションプラン宣言

主体的な
VOICEサイクル

聴く

①「聴く」の質の向上に向けた具体的なアクション

- キャリアに関する兼任主体のテーマ別 VOICEを新たに設定し、メンバーが自身のキャリアについて主体的に声を上げられる場を創出・拡大することで、現場のリアルな声を継続的に吸い上げる仕組みを構築する。
- 学び場の周知拡大によって役員への傾聴スキルを向上させる。
- 兼任主体のテーマ別 VOICEの取り組みを強化することで役員への認知度を上げ、メンバーとの接点機会を増やす。

信頼感を持った
経営との対話

話し合う

伝える

知らせる

②「話し合う、伝える、(知らせる)」の具体的なアクション

- 兼任主体のテーマ別 VOICEを通じて直接キャリア不安を払拭(課題解決)する、また吸い上げた課題を各チーム、執行部で取りまとめ、会社に伝えていく。
- 企画の段階から職場委員と連携し、役員として運営の中で全員が役割を担う。
- 会社 Teamsを活用し、兼任役員が主体的に発信を行う。

分会独自

③分会特性に合わせた課題解決アクション

- 本部方針である「I(One)MGU」を推進し、課題抽出のために支部の枠を超えた職場委員会の開催などの取り組みを行う。
- グループ内の出向メンバーに対してアンケートを行い、出向に対してのメンバーの声を集約し、課題を顕在化させる。

新宿
分会

前半年度
分会活動テーマ
(2024年10月~2025年9月)

メンバーにとって、組合は安心して声を届けられ、そして組合の存在が必要と思ってもらえるために、メンバーの真の声に寄り添い続けます。

前半年度
活動TOPIX

兼任役員主体の職場委員会の開催

各チームで職場委員会を実施し、業務改善や意見を吸い上げる場として機能した。リーダー的役割を担う執行委員の主体的な働きかけにより、職場委員との対話を通じて現場の声を拾う仕組みが動き始めた。執行部内で役割分担が明確になったことでVOICEサイクルの基盤が整い、さらに多様なメンバーとの関わりから視野が広がり、次年度の活動へのヒントも得られた。

後半年度
分会活動テーマ
(2025年10月~
2026年9月)

メンバーの声と想いに寄り添い続け、大小問わず、一つでも多くの課題解決につなげていきます。

11期後半年度
アクションプラン宣言

主体的な
VOICEサイクル

聴く

①「聴く」の質の向上に向けた具体的なアクション

- 現場の声を集めるために、職場委員会前に「テーマや事例」を設定して事前に役員アンケートを実施。職場委員会に参加できなかった方も含めて組合役員全員がメンバーの声を聴く機会、を創出。
- テーマ・事例設定は兼任主体で検討し、目的を明確にすることで現場の現状把握をおこなう。

信頼感を持った
経営との対話

話し合う

伝える

知らせる

②「話し合う、伝える、(知らせる)」の具体的なアクション

- 職場委員と一緒にメンバーの声を分析して、問題・課題を考える。
- 職場委員会で上がった問題・課題を基に執行部中心に仮説を導き出し、後半年度で取り組むべき「課題解決」につながる打ち手を考える。
- 評議員に労使通年協議の勉強会を実施し、質疑応答を通して組合役員のスキル向上につなげる。
- 新宿店や営業部との懇話会を通じて、現場の声を伝え課題解決に向けて意見交換を実施。
- 届けてもらった「声」に対する活動の結果を共有。それを含め現場役員を通じて、組合活動における情報発信をTeamsや新宿店内掲示にて行い、メンバーへの周知拡散をおこなう。

分会独自

③分会特性に合わせた課題解決アクション

- リーダー的役割を担う執行委員を中心に、新宿店メンバーに係わるテーマ(キャリア・働き方・賃金など)を考え、「理想」と「現状」のギャップについての意見交換しながら、ひとり一人が自分毎として考えるきっかけをつくる。
- 意見交換で出た意見を精査し、必要に応じて支部労働福祉担当者をはじめ、新宿店や会社につなげていく。

日本橋
分会

前半年度
分会活動テーマ
(2024年10月~2025年9月)

~Japan Bridge~ 互いの理解と尊重からつながる架け橋に笑顔あふれる職場へ

前半年度
活動TOPIX

サイクルを回すための兼任役員による「知らせる」「聴く」の仕組み作り

- 兼任執行部を中心とした職場の組合役員とメンバーが互いを認知できる仕組み
⇒職場の組合役員からの発信で、VOICE参加率が90%以上となり組合からの情報の認知を高めた
⇒職場の組合役員の認知を高める中で兼任主体の店経営を交えたボーリング大会の成功
- 「傾聴」をテーマとした職場委員会とまなび場の日本橋開催 ⇒3月:職場委員会/4月~は毎月の「学び場」を開催し職場委員も含めて参加

後半年度
分会活動テーマ
(2025年10月~
2026年9月)

~Japan Bridge~ 互いの理解と尊重からつながる架け橋に笑顔あふれる職場へ

11期後半年度
アクションプラン宣言

主体的な
VOICEサイクル

聴く

①「聴く」の向上のため、より多くのメンバーとの機会創出に取り組む。

- 聴くスキルの向上のため、役員対象にした学び場の継続
- 聴く機会の拡大のため、兼任役員を中心としたメンバー交流の場を定期開催
- 様々な働き方を理解し、推進するために育児と介護におけるコミュニティを創出。また職場委員会を通じて役員の知識啓発を行う

信頼感を持った
経営との対話

話し合う

伝える

知らせる

② 職場毎の課題抽出のために、役員同士で話し合い経営に伝えるスキーム作りに取り組む。

- 兼任執行部主体の職場委員会の開催及び事前の知識啓発
- 兼任役員の職場懇話会への参加及び積極的な意見提示
- 福利厚生向上も含めた安全衛生委員会などの有効活用

分会独自

③ 個客業に対応するため、業務改善のサポートに取り組む。

- 職場委員会やアンケートを使った定期的なヒアリングの実施
- 職場懇話会や時間管理確認会を使った会社への課題や意見の提示
- メンバーへの広報などを使った理解の促進

銀座
分会

前半年度
分会活動テーマ
(2024年10月~2025年9月)

メンバーが健全に働ける様、伴走し続ける組合活動

前半年度
活動TOPIX

ES向上の取り組み

- 兼任執行部が中心となりES向上チームを巻き込み取り組みを推進
- Formsにて働き方について不満の声をメンバーから収集
- 時間管理における打ち戻りやアロワンスと言う声が現場で出ていることをチーム別職場委員会で検証
- 今後は安全衛生委員会など労使会議にて会社と結果を共有、意識啓発の取り組みを進めていく

後半年度
分会活動テーマ
(2025年10月~
2026年9月)

メンバーが健全に働ける様、伴走し続ける組合活動

11期後半年度
アクションプラン宣言

主体的な
VOICEサイクル

聴く

①「聴く」の質の向上に向けた具体的なアクション

- 若手社員や育児勤務者が集まる場の創出と声の集約を図る
- 現場でおきている時間管理の問題を聞き、業務改善する風土醸成
- 組合役員の傾聴スキル向上により安心して対話や相談ができる体制づくり(コミュニケーション・傾聴スキル学び場の開催)

信頼感を持った
経営との対話

話し合う

伝える

知らせる

②「話し合う、伝える、(知らせる)」の具体的なアクション

- 職場委員会を起点した声抽出による活動の深化・スキームづくり
- さらなる風通しの良い労使関係構築に向け、労使会議への兼任役員の積極的な参加と意見交換継続
- VOICEサイクル(聴く→話し合う→伝える→知らせる)を意識し、広報を活用したメンバーへの組合活動の周知向上

分会独自

③分会特性に合わせた課題解決アクション

- 組合役員間の連携強化・チーム毎のアクションに加え、3チームの活動連携による活性化
組合役員全メンバーが積極的に組合活動に参画できる体制づくり

立川
分会

前半年度
分会活動テーマ
(2024年10月~2025年9月)

メンバーの「働きがい」に繋げるため信頼関係の土台を構築し、
職場風土の改善に取り組みます

前半年度
活動TOPIX

信頼関係土台構築のための「コミュニケーション」の現状把握

立川分会特性として、特に上司・部下のコミュニケーションに問題があるのではないか?と仮説を立て、現状把握のためのアンケートを実施。1月・2月にアンケート内容の作成、2月・3月にアンケート発信、3月に結果分析を行い、兼任役員全員で考え現状の課題の見える化をすることができた。

後半年度
分会活動テーマ
(2025年10月~
2026年9月)

メンバーに寄り添った身近なVOICEサイクルを循環し、メンバーの「働きがい」に繋げる

11期後半年度
アクションプラン宣言

主体的な
VOICEサイクル

聴く

①「聴く」の質の向上に向けた具体的なアクション

- 組織体制変更に伴う働き方の現場の実態を吸い上げる為、状況に応じたテーマ別VOICEやアンケートを通じ、リアルな声を聴く機会を増やす
- 現場の実態を正しく伝える「橋渡し役」として、兼任役員自らメンバーに声をかけて活動していくことを行っていく

信頼感を持った
経営との対話

話し合う

伝える

知らせる

②「話し合う、伝える、(知らせる)」の具体的なアクション

- メンバーの声から問題の原因を深掘りする為、分会内で担当所属をチーム分けして、チーム毎に所属の課題を話し合う機会を強化する
- 話し合いから見えた課題の本質は、執行委員を中心に評議員も含めた役員から、3ヵ月に1回経営との機会を設けて、意見提言する

分会独自

③分会特性に合わせた課題解決アクション

- 構造改革への意識改革については実態把握を行っていきながら、メンバーの正しい理解促進に繋げる
- メンバーにとっての働きがいに繋げる為にも、構造改革に伴う業務改革進捗について業務の実態把握をし、正しい課題を経営に伝える

浦和
分会

前半年度
分会活動テーマ
(2024年10月~2025年9月)

「成果を実感できる」組合活動を行い、メンバーに必要とされる存在を目指す!

前半年度
活動TOPIX

カスハラアンケート(25年5月実施)

→メンバーからの「カスハラ行為対策」の相談や、兼任役員からの要望に基づき、まずは現場の実態把握として実施。回答者の6割がカスハラ行為を受けている現場の実態確認と改善要望を伝え、店舗としての対策実施の促しを実施。店舗としての対策を講じていただくこととなった。

後半年度
分会活動テーマ
(2025年10月~
2026年9月)

「成果を実感できる」組合活動を行い、メンバーに必要とされる存在を目指す!

11期後半年度
アクションプラン宣言

主体的な
VOICEサイクル

聴く

①「聴く」の質の向上に向けた具体的なアクション

- 現場メンバーニーズを基に、両立支援の取り組みを推進する
→特に育児・介護支援の取り組み、メンバーとの情報交換の場の提供
- 組合役員の「聴く」力養成の為に、メンター制度を確立する
→職場委員会を活用し勉強会を定期的実施、認定メンターの選出へ

信頼感を持った
経営との対話

話し合う

伝える

知らせる

②「話し合う、伝える、(知らせる)」の具体的なアクション

- 執行部全員参加の職場懇話会 →テーマ別VOICEの課題、改善提案を直接伝える
- 成果を実感する為に、労使関係において組合要望を伝えた後の「促し」を実施する
→会社に動いてもらう為の更なるアクションの実施
- 組合メンバーの交流推進・認知度向上による存在感の発揮
→フロア掲示板を活用した主体的な広報活動/組合役員同士の業務スマホメッセージのチーム活用

分会独自

③分会特性に合わせた課題解決アクション

- 道半ばである、カスハラの取り組みを継続して推進する
→浦和店独自ガイドラインの設定に向けての促し(金バッチへのテーマ別VOICEによる確認など)
- 立川との情報交換を目的とした、執行部MTGを定期的開催する
→特に個客業への取り組みについて意見交換、今後の支店のビジネスモデルの在り方について議論

外商統括
分会

前半年度
分会活動テーマ
(2024年10月~2025年9月)

令和のシン・外商統括部
～魅力ある外商統括部に向けて～ 「働きやすさ」の推進で憧れる存在へ

前半年度
活動TOPIX

働き方のマインドチェンジを促すテーマ別VOICEの実施(25年7月・8月)

→伊勢丹外商(新宿)では、メンバーニーズに基づき、テーマ、実施日、実施内容、進め方、メンバー選出、声掛け、運営など基本的に全ての内容を兼任役員主体で実施。準備段階より職場委員を含めた分会兼任メンバーが携わることにより、組合活動への取組意識の向上にも繋がった。

後半年度
分会活動テーマ
(2025年10月~
2026年9月)

自分たちで作り出す 魅力ある外商統括部に向けて～ 「働きやすさ」の推進で憧れる存在へ～

11期後半年度
アクションプラン宣言

主体的な
VOICEサイクル

聴く

①「聴く」の質の向上に向けた具体的なアクション 「兼任主体の聴く活動の強化に取り組む」

- 【伊勢丹外商】 ■兼任役員が仮説をもった「メンバーニーズのあるテーマ別VOICEの実施」
○休日対応について、チーム制で働くことの意識について
- 【三越外商】 ■三越のルール通りの働き方が出来ているかの確認「テーマ別VOICEの実施」
○休日対応について、バディ制+チーム制、チーム制について
- 【法人外商】 ■メンバーの様々な「不安」の原因の確認「テーマ別VOICEとアンケートの実施」
○組織改正、時間管理、業務の属人化について

信頼感を持った
経営との対話

話し合う

伝える

知らせる

②「話し合う、伝える、(知らせる)」の具体的なアクション「現場の実態を正しく伝え、労使共通課題として取り組む」

- 【伊勢丹外商】 ■全員で主体的に話し合い、職場懇話会の実施
○職場委員会を通じて兼任役員主体の話し合いを強化し、課題解決の実効性を高める
- 【三越外商】 ■営業部が具体的改善に動いていただくような伝え方の実践
○兼任が直接伝える「職場懇話会」の実施と、伝えた後会社が動くまでの「促し」の実施
- 【法人外商】 ■全員で話し合い、全員で伝えることの実践
○吸い上げた意見について、全員で解決策を議論し、会社に伝え、改善に動いて頂く事を意識する

分会独自

③分会特性に合わせた課題解決アクション「各職場区の情報共有と連携を行い、全体で課題解決に取り組む」

- 【伊勢丹外商】 ■メンバーからの聴く機会の強化
○所属の課題に応じたテーマ別VOICEを定期的実施し、正しい現場実態の把握へ
- 【三越外商】 ■知らせるアクションの強化で兼任役員の認知度向上へ
○正しいルールの教宣、働き方ルールの紹介→朝礼の有効活用
- 【法人外商】 ■メンバーの声に寄り添うスキルの育成
○学び場への参画とメンターの仕組み化

執行委員

 支部副執行委員長 川原林 尚子 本部副執行委員長 労働組合	 支部副執行委員長 中村 毅史 本部執行委員 労働組合	 支部副執行委員長 佐藤 充彦 本部執行委員 労働組合	 支部副執行委員長 田中 昭宏 本部副執行委員長 労働組合	 支部副執行委員長 玉谷 謙一郎 本部書記長 労働組合
 支部書記長 杉田 基彰 本部執行委員 労働組合	 支部書記次長 小松 義尚 労働組合	 支部書記次長 眞鍋 恵 労働組合	 支部書記次長 田中 慧美 労働組合	 支部執行委員 阿部 美紀 労働組合
 支部執行委員 太田 美那子 労働組合	 支部執行委員 千勝 直子 店舗戦略統括部 店舗運営部	 支部執行委員 篠崎 信彦 第1MDグループ グループMD部 計画・総務・拠点ネットワーク	 支部執行委員 吉田 厳介 第1MDグループ ギフトデザイン商品部 ギフトMD	 支部執行委員 澤田 麻実 第1MDグループ リーシング部 F&Tイセタン(横浜)
 支部執行委員 折目 安芸 第2MDグループ グループMD部総務・業務 運営担当(総務・コンプラ)	 支部執行委員 馬淵 直子 アプリビジネスグループ 事業企画部	 支部執行委員 風間 佳子 国内外向 三越伊勢丹ヒューマン・ ソリューションズ	 支部執行委員 名古屋 友里 国内外向 三越伊勢丹ソレイユ	 支部執行委員 中村 則一 国内外向スタジオアルタ
 支部執行委員 染谷 あず美 外商統括部個人外商グループ 伊勢丹外商部第二担当 (第二営業)	 支部執行委員 石津 南 外商統括部個人外商グループ 三越外商部第一担当 (第五営業)	 支部執行委員 染谷 圭祐 外商統括部個人外商グループ 三越外商部 第二担当(第六営業)	 支部執行委員 梅澤 泰介 外商統括部法人外商グループ 法人第2営業部 営業	 支部執行委員 荒川 千恵子 外商統括部法人外商グループ 法人第3営業部学校営業 (営業・フルフィルメント)
 支部執行委員 小屋敷 透 外商統括部法人外商グループ 法人第3営業部学校営業 (営業・フルフィルメント)	 支部執行委員 登林 隆太 伊勢丹新宿本店 総務部 庶務・施設・経理	 支部執行委員 池田 英生 伊勢丹新宿本店 営業計画部 営業推進	 支部執行委員 北野 深雪 伊勢丹新宿本店 婦人・宝飾時計・雑貨・子供 営業部販売担当	 支部執行委員 今田 裕子 伊勢丹新宿本店 婦人・宝飾時計・雑貨・子供営業部 販売担当(宝飾・時計・婦人LUX)
 支部執行委員 渡辺 泰介 伊勢丹新宿本店 紳士営業部 販売担当	 支部執行委員 岩本 智美 伊勢丹新宿本店 紳士営業部 イセタンメンズレジデンス	 支部執行委員 高橋 亜希 伊勢丹新宿本店 紳士営業部 イセタンハダストア(メンズ)T1	 支部執行委員 阪根 尚樹 第1MDグループ 新宿食品・レストラン商品部 他階催事	 支部執行委員 安藝 琴音 第2MDグループ 新宿婦人・子供商品部 MD担当TOKYOクローゼット
 支部執行委員 佐々木 直美 三越日本橋本店 総務部 総務	 支部執行委員 池内 香苗 三越日本橋本店 営業統括部顧客サービス営業部 CRM担当(ストアアテンダント)	 支部執行委員 恵良 菜穂子 三越日本橋本店 営業統括部 第2営業部販売担当	 支部執行委員 山中 愛 三越日本橋本店 営業統括部第2営業部 本館3F(ミクジュアリー)	 支部執行委員 渡邊 敦紀 三越銀座店 第2営業部 販売担当(婦人・紳士1)
 支部執行委員 藤野 宏美 三越銀座店 総務部 渉外・庶務・コンプライアンス	 支部執行委員 五十嵐 直 三越銀座店 第1営業部付 (計画)	 支部執行委員 鈴木 理絵 外商統括部個人外商グループ 伊勢丹外商部 第三担当(第七営業)	 支部執行委員 田島 峻一郎 伊勢丹浦和店 営業部 6F	 支部執行委員 井上 亮 伊勢丹浦和店 営業部付 (営業計画・CRM)

第11期〈後半〉組合役員一覧

(2025年10月～2026年9月)

第11期
分会活動



本社・周辺分会

分会長



杉田 基彰

労働組合

分会担当 執行委員



川原林 尚子

労働組合

分会担当 執行委員



玉谷 謙一郎

労働組合

分会担当 執行委員



眞鍋 恵

労働組合

分会担当 執行委員



田中 慧美

労働組合

分会担当 執行委員



千勝 直子

店舗戦略統括部
店舗運営部

分会担当 執行委員



篠崎 信彦

第1MDグループ
グループMD部
計画・総務 拠点ネットワーク

分会担当 執行委員



吉田 徹介

第1MDグループ
ギフトデザイン商品部
ギフトMD

分会担当 執行委員



澤田 麻実

第1MDグループ
リーシング部
F&Tイセタン(横浜)

分会担当 執行委員



折目 安芸

第2MDグループ
グループMD部
総務・業務 運営担当(総務・コンプラ)

分会担当 執行委員



馬淵 尚子

アプリビジネスグループ
事業企画部

分会担当 執行委員



風間 佳子

国内外向
三越伊勢丹ヒューマン
ソリューションズ

分会担当 執行委員



名古屋 友里

国内外向
三越伊勢丹ソレイユ

分会担当 執行委員



中村 則一

国内外向
スタジオアルタ

支部評議員



支部大会代議員
町村 敬文

顧客戦略統括部
顧客戦略部

支部評議員



支部大会代議員
伊藤 彩香

店舗戦略統括部
店舗運営部
DX化推進

支部評議員



支部大会代議員
佐々木 有加

第1MDグループ
グループMD部計画・総務・
拠点ネットワーク

支部執行委員



本部執行委員
濱崎 慶子

第1MDグループ
グループMD部計画・総務・
拠点ネットワーク

支部評議員



支部大会代議員
霞 怜子

第1MDグループ
定期宅配営業部
マーケティング

支部評議員



支部大会代議員
清川 奈津子

第1MDグループ
ギフトデザイン商品部
計画担当

支部評議員



支部大会代議員
密本 敬子

第1MDグループ
美術営業部
計画担当

支部評議員



支部大会代議員
松山 清

第1MDグループ
プロモーション商品部
計画担当

支部評議員



支部大会代議員
伊東 真理

第2MDグループ
グループMD部
総務・業務 運営担当(商品登録)

支部評議員



支部大会代議員
水野 真人

第2MDグループ
グループMD部MD担当
(拠点ネットワーク)

支部評議員



支部大会代議員
新井 涼平

オンラインストアグループ
EC運営部コンタクトセンター
担当(オンライン)

支部評議員



支部大会代議員
永田 多恵子

オンラインストアグループ
デジタルベース運営部
インフラ推進

支部評議員



支部大会代議員
前田 美穂

オンラインストアグループ
オンライン戦略部
アイムグリーン

支部評議員



支部大会代議員
仲田 朝彦

アプリビジネスグループ
事業企画部

支部評議員



支部大会代議員
後藤 茂

出向HDSグループ
財務経理部営業経理部

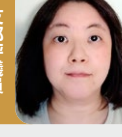
支部評議員



支部大会代議員
堀江 藍

国内外向
スタジオアルタ

支部評議員



支部大会代議員
室井 正美

国内外向
スタジオアルタ

支部評議員



支部大会代議員
谷 洋樹

国内外向
三越伊勢丹
ニッコウトラベル

支部評議員



支部大会代議員
鈴木 栄子

国内外向
三越伊勢丹
ビジネス・サポート

支部評議員



職場委員
星野 杏花

顧客戦略統括部
顧客戦略部

 職場委員 赤沢 桂子 店舗戦略統括部 営業管理部 取組先・契約管理担当	 職場委員 藤沢 悦子 店舗戦略統括部 営業管理部 取組先・契約管理担当	 職場委員 寺田 有妃子 第1MDグループ ギフトデザイン商品部 業務推進	 職場委員 高橋 寿典 第1MDグループ プロモーション商品部 食品	 職場委員 松林 豊和 第1MDグループ プロモーション商品部 プロモーション企画イベントマッチング	 職場委員 杉中 まり 第1MDグループ リーシング部付 (計画)	 職場委員 裕 万由子 第1MDグループ リーシング部 テナント開発
 職場委員 稲田 さやか 第1MDグループ リーシング部 池袋サンシャインシティALTA	 職場委員 羽太 雄紀 第1MDグループ リーシング部 mi-ts国分寺	 職場委員 大村 美千代 第2MDグループ グループMD部総務・業務 運営担当(MIオンライン)	 職場委員 安達 富美子 第2MDグループ 化粧品MD部付 (計画)	 職場委員 糟谷 真登香 第2MDグループ 呉服営業部付 (計画)	 職場委員 山崎 陽 オンラインストアグループ EC運営部コンタクトセンター 担当(運営)	 職場委員 松岡 三香 オンラインストアグループ EC運営部コンタクトセンター 担当(業務推進)
 職場委員 笠原 光花 オンラインストアグループ デジタルベース運営部 計画	 職場委員 木場 一江 オンラインストアグループ デジタルベース運営部 編成・営業推進	 職場委員 岡本 拓 オンラインストアグループ オンライン戦略部 ふるさと納税	 職場委員 岡島 史明 出向HDS 経営戦略室 事業開発部	 職場委員 山本 絵理 出向HDS CRE戦略室 CRE 1部	 職場委員 海老澤 百代 国内出向 エムアイカード	 職場委員 吉田 将秀 国内出向 エムアイ友の会
 職場委員 細渕 奈美 国内出向 三越伊勢丹ヒューマン・ ソリューションズ	 職場委員 角野 亜希子 国内出向 スタジオアルタ	 職場委員 秋場 ゆみえ 国内出向 スタジオアルタ	 職場委員 大島 淳稔 国内出向 三越伊勢丹 ビジネス・サポート	 職場委員 葛西 智恵子 国内出向 三越伊勢丹 ビジネス・サポート	 職場委員 若狭 俊之 国内出向 三越伊勢丹 プロパティデザイン	

全ての情報は
HPにて発信



共済会情報も含むお知らせは
LINE



支部の情報なら
Viva Engage



第11期〈後半〉組合役員一覧

(2025年10月～2026年9月)

第11期
分会活動



新宿分会

分会長



杉田 基彰

労働組合

分会担当 執行委員



川原林 尚子

労働組合

分会担当 執行委員



玉谷 謙一郎

労働組合

分会担当 執行委員



眞鍋 恵

労働組合

分会担当 執行委員



田中 慧美

労働組合

分会担当 執行委員



登林 隆太

総務部
庶務・施設・經理

分会担当 執行委員



池田 英生

営業計画部
営業推進

分会担当 執行委員



北野 深雪

婦人・宝飾時計・
雑貨・子供営業部
販売担当

分会担当 執行委員



今田 裕子

婦人・宝飾時計・雑貨・
子供営業部販売担当
(宝飾・時計・婦人LUX)

分会担当 執行委員



渡辺 泰介

紳士営業部
販売担当

分会担当 執行委員



岩本 智美

紳士営業部
イセタンメンズ
レジデンス

分会担当 執行委員



高橋 亜希

紳士営業部
イセタンハネダストア
(メンズ)T1

分会担当 執行委員



阪根 尚樹

第1MDグループ
新宿食品・レストラン商品部
他階催事

分会担当 執行委員



安藝 琴音

第2MDグループ
新宿婦人・子供商品部MD
担当TOKYOクローゼット

支部評議員



支部大会代議員
河原 紅子

総務部
人事・労務厚生

支部評議員



支部大会代議員
福島 健介

営業計画部
営業推進

支部評議員



支部大会代議員
田尻 由味子

営業運営部
店内案内・店内
サービス・ザラウンジ

支部評議員



支部大会代議員
浅川 亜子

食品・レストラン営業部
洋酒・和酒

支部評議員



支部大会代議員
大澤 美奈子

食品・レストラン営業部
レストラン各階喫茶

支部評議員



支部大会代議員
中村 美友

化粧品営業部付
(計画)

支部評議員



支部大会代議員
高山 康平

婦人・宝飾時計・
雑貨・子供営業部付
(計画)

支部評議員



支部大会代議員
上原 陽子

婦人・宝飾時計・雑貨・子供
営業部婦人靴・靴下

支部評議員



支部大会代議員
浅賀 真衣

婦人・宝飾時計・
雑貨・子供営業部
リストアイル・リストアイルプラス

支部評議員



支部大会代議員
鳥田 有加

婦人・宝飾時計・
雑貨・子供営業部
インターナショナルラグジュアリー

支部評議員



支部大会代議員
池田 綾香

紳士営業部
肌膚・靴下・ナイティ

支部評議員



支部大会代議員
原田 梨沙

ライフデザイン・
ギフト営業部販売担当
(ライフデザイン)

支部評議員



支部大会代議員
藤田 結子

第1MDグループ
新宿ライフデザイン
商品部計画担当

支部評議員



支部大会代議員
松澤 貴美

第2MDグループ
新宿婦人・子供商品部付
(計画)

支部評議員



支部大会代議員
芳賀 志保

第2MDグループ
新宿紳士商品部
計画担当

支部評議員



支部大会代議員
馬越 恵

第2MDグループ
新宿紳士商品部2.8次MD開発
(肌膚・靴下・ナイティ)

職場委員



職場委員
大細 起味子

営業運営部
POS運営

職場委員



職場委員
藤原 久美子

営業運営部
POS運営

職場委員



職場委員
吉野 なるみ

営業運営部
食品POS運営

職場委員



職場委員
飯田 華菜子

営業運営部
店内案内・店内
サービス・ザラウンジ

 職場委員 中根 麻里子 営業運営部 電話交換	 職場委員 田邊 艶子 営業運営部 免税サービス	 職場委員 生江 めぐみ 食品・レストラン営業部 販売担当	 職場委員 金子 愉香 食品・レストラン営業部 和菓子・茶	 職場委員 舟山 展代 食品・レストラン営業部 惣菜・元階催事・和特選	 職場委員 神原 史弥 食品・レストラン営業部 洋酒・和酒	 職場委員 西垣 和翔 食品・レストラン営業部 洋酒・和酒
 職場委員 土屋 瑞貴 化粧品営業部付 (計画)	 職場委員 石田 千佳 化粧品営業部 イセタンビューティー アポセカリー	 職場委員 足立 ちなみ 化粧品営業部 イセタンビューティー コスメティックス	 職場委員 鈴木 純子 婦人・宝飾時計・ 雑貨・子供営業部 販売担当	 職場委員 竹内 絵里子 婦人・宝飾時計・ 雑貨・子供営業部 販売担当(婦人)	 職場委員 日野 可菜 婦人・宝飾時計・ 雑貨・子供営業部 販売担当(子供)	 職場委員 八木 晴菜 婦人・宝飾時計・ 雑貨・子供営業部 販売担当(宝飾・時計・婦人LUX)
 職場委員 本田 千尋 婦人・宝飾時計・ 雑貨・子供営業部 SEED-LEAF	 職場委員 永川 恵 婦人・宝飾時計・ 雑貨・子供営業部 ハンドバッグ・財布	 職場委員 岩崎 優希 婦人・宝飾時計・ 雑貨・子供営業部 婦人靴・靴下	 職場委員 朝倉 望 婦人・宝飾時計・ 雑貨・子供営業部 アーバンクローゼットプロジェクト	 職場委員 大川 真理 婦人・宝飾時計・ 雑貨・子供営業部 リストアイル・リストアイルプラス	 職場委員 本田 紗貴 婦人・宝飾時計・ 雑貨・子供営業部 インターナショナルデザイナーズ	 職場委員 足立 優波 婦人・宝飾時計・ 雑貨・子供営業部 ベビー・子供服雑貨
 職場委員 室伏 あかね 婦人・宝飾時計・ 雑貨・子供営業部 イセタンサローネ	 職場委員 伊東 南 紳士営業部 メンズ コスメ・アクセサリー	 職場委員 齋藤 美幸 紳士営業部 メンズ ラグジュアリー	 職場委員 近藤 有紀 紳士営業部 メンズ テラロードクロージング	 職場委員 横田 レイ 紳士営業部 メンズ クリエイターズ	 職場委員 畔上 ちさと ライフデザイン・ギフト 営業部付 (計画)	 職場委員 石田 素野佳 ライフデザイン・ギフト営業部 リビング・インテリア・ セレクト・プロモ
 職場委員 石井 理香 ライフデザイン・ギフト営業部 ギフト・プライダル・商品券	 職場委員 岩瀬 智哉 第1MDグループ 新宿食品・レストラン商品部 他階催事	 職場委員 鷺谷 真倫 第1MDグループ 新宿ライフデザイン商品部 イセタンホームエッセンス	 職場委員 高田 夏帆 第1MDグループ 美術営業部 新宿(アートギャラリー)	 職場委員 三谷 小百合 第2MDグループ 新宿婦人・子供商品部MD担当 子供服雑貨(LUSTAILL LUX)	 職場委員 粕谷 瞳 第2MDグループ 新宿婦人・子供商品部MD担当 子供服雑貨・ベビー・オケージョン	 職場委員 池尾 萌 第2MDグループ 新宿婦人・子供商品部MD担当 インターナショナルクリエイターズ

全ての情報は
HPにて発信



共済会情報も含むお知らせは
LINE



支部の情報なら
Viva Engage



第11期〈後半〉組合役員一覧

(2025年10月～2026年9月)

第11期
分会活動

日本橋分会

分会長



中村 毅史

労働組合

分会担当 執行委員



田中 昭宏

労働組合

分会担当 執行委員



阿部 美紀

労働組合

分会担当 執行委員



佐々木 直美

総務部総務

分会担当 執行委員



池内 香苗

営業統括部
顧客サービス営業部CRM担当
(ストアアテンダント)

分会担当 執行委員



恵良 菜穂子

営業統括部
第2営業部
販売担当

分会担当 執行委員



山中 愛

営業統括部
第2営業部本館3F
(ミグジュアリー)

支部評議員



支部大会代議員
稲垣 羽菜

総務部総務

支部評議員



支部大会代議員
畔田 隆弘

営業統括部
営業計画部
CRM推進

支部評議員



支部大会代議員
小林 典子

営業統括部
営業計画部
CRM推進

支部評議員



支部大会代議員
加藤 由佳

営業統括部
顧客サービス営業部CRM担当
(インフォメーションラウンジ)

支部評議員



支部大会代議員
芝崎 敏美

営業統括部
顧客サービス営業部
ギフトサロン・商品券・友の会

支部評議員



支部大会代議員
伊藤 恵

営業統括部
サテライト営業部
三越白井

支部評議員



支部大会代議員
矢崎 真太郎

営業統括部
第1営業部本館BF
(和洋総菜・フードコレクション)

支部評議員



支部大会代議員
河西 香保里

営業統括部
第1営業部
販売担当

支部評議員



支部大会代議員
大出 麻由

営業統括部
第2営業部
本館4F(ファッション・ACC・ゴルフ)

支部評議員



支部大会代議員
大田 陽奈子

営業統括部
第2営業部
本館5F東館(ライフデザイン)

職場委員



助川 紫英美

総務部
人事・労務・教育

職場委員



職場委員
宮田 泰弘

営業統括部
顧客サービス営業部CRM担当
(ストアアテンダント)

職場委員



職場委員
川人 栄美

営業統括部
顧客サービス営業部CRM担当
(ストアアテンダント)

職場委員



職場委員
酒井 友子

営業統括部
顧客サービス営業部CRM担当
(インフォメーションラウンジ)

職場委員



職場委員
田中 美名

営業統括部
顧客サービス営業部CRM担当
(インフォメーションラウンジ)

職場委員



職場委員
江本 清

営業統括部
顧客サービス営業部
業務運営

職場委員



職場委員
鈴木 陽一

営業統括部
第1営業部本館BF
(和洋菓子・菓遊庵)

職場委員



職場委員
高山 広恵

営業統括部
第1営業部本館・新館BF
(和洋酒ギフト・マーケット)

職場委員



職場委員
高松 弘

営業統括部
第1営業部
他階催事

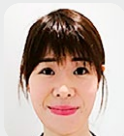
職場委員



職場委員
浜口 理沙

営業統括部
第2営業部
商品担当

職場委員



職場委員
猿田 香織

営業統括部
第2営業部
本館1F(コスメ・フレグランス)

職場委員



職場委員
多胡 あづさ

営業統括部
第2営業部本館2F
(ファッション・テラード)

職場委員



職場委員
古村 彩乃

営業統括部
第2営業部本館2F
(ファッション・テラード)

 職場委員 仲 かりん 営業統括部 第2営業部本館3F (LUX・ファッション・婦人靴)	 職場委員 小熊 佳子 営業統括部 第2営業部本館3F (LUX・ファッション・婦人靴)	 職場委員 佐藤 美弥 営業統括部 第2営業部本館7F (ベビー・キッズ・ヘルスケア)	 職場委員 伊藤 恵美 営業統括部 第2営業部本館5F 東館(ライフデザイン)	 職場委員 木下 奈那葉 営業統括部 第2営業部本館5F 中央西館(ライフデザイン)	 職場委員 清水 絢子 第1MDグループ 美術営業部販売 (日本橋)
---	---	--	---	---	---

 職場委員 今井 美奈子 第2MDグループ 呉服営業部 日本橋(呉服)	 職場委員 中島 万紀子 営業統括部 サテライト営業部付 (計画)	 職場委員 瀧口 恵理子 営業統括部 サテライト営業部 三越いわき	 職場委員 矢代 弘美 営業統括部 サテライト営業部 三越伊勢崎	 職場委員 後藤 芳江 営業統括部 サテライト営業部 三越牛久	 職場委員 小池 陽子 営業統括部 サテライト営業部 三越館林
--	--	--	--	--	--

 職場委員 瀧澤 美由紀 営業統括部 サテライト営業部 三越古河	 職場委員 森元 順子 営業統括部 サテライト営業部 三越久喜	 職場委員 柿沼 晴美 営業統括部 サテライト営業部 三越小山	 職場委員 小林 由美 営業統括部 サテライト営業部 三越桐生	 職場委員 有馬 悦子 営業統括部 サテライト営業部 三越鹿島	 職場委員 亀山 愛由美 営業統括部 サテライト営業部 三越羽生
---	--	--	---	--	---

 職場委員 中里 照美 営業統括部 サテライト営業部 三越春日部	 職場委員 金井塚 まどか 営業統括部 サテライト営業部 三越川越	 職場委員 増山 祥代 営業統括部 サテライト営業部 三越つくば	 職場委員 野原 弘美 営業統括部 サテライト営業部 三越五井	 職場委員 尾崎 奈美 営業統括部 サテライト営業部 三越館山	 職場委員 反田 恵子 営業統括部 サテライト営業部 三越臼井
---	--	---	---	--	--

 職場委員 中村 祐子 営業統括部 サテライト営業部 三越東金	 職場委員 松山 玲子 営業統括部 サテライト営業部 三越茂原	 職場委員 萩野 直美 営業統括部 サテライト営業部 三越ユーカリが丘	 職場委員 地曳 多加江 営業統括部 サテライト営業部 三越木更津	 職場委員 助川 美智代 営業統括部 サテライト営業部 三越ひたちなか
--	--	--	---	--

全ての情報は
HPにて発信




共済会情報も含むお知らせは
LINE




支部の情報なら
Viva Engage




第11期〈後半〉組合役員一覧

(2025年10月～2026年9月)

第11期
分会活動



銀座分会

分会長



渡邊 敦紀

第2営業部
販売担当
(婦人・紳士1)

分会担当 執行委員



藤野 宏美

総務部
渉外・庶務・
コンプライアンス

分会担当 執行委員



五十嵐 直

第1営業部付
(計画)

分会担当 執行委員



中村 毅史

労働組合

分会担当 執行委員



田中 昭宏

労働組合

分会担当 執行委員



阿部 美紀

労働組合

支部評議員



支部大会代議員

米盛 邦彦

総務部
渉外・庶務・
コンプライアンス

支部評議員



支部大会代議員

深山 裕未

営業計画・運営部
ストアアテンド

支部評議員



支部大会代議員

池谷 直美

第1営業部
販売担当
(イベント・プロモーション)

支部評議員



支部大会代議員

渡部 あゆみ

第2営業部
販売担当
(特選・ファッション雑貨)

支部評議員



支部大会代議員

黒川 三千代

第2営業部
商品担当
(特選)



職場委員

中田 朱美

営業計画・運営部
ストアアテンド



職場委員

立野 真弓

第1営業部
販売担当
(マーケットリカー)



職場委員

菅野 広太

第1営業部
販売担当
(マーケットリカー)



職場委員

岡本 梨奈

第1営業部
販売担当
(ライフデザイン・アート)



職場委員

中山 恵

第1営業部
販売担当
(イベント・プロモーション)



職場委員

豊嶋 奈津子

第1営業部
販売担当
(イベント・プロモーション)



職場委員

秋田 香織

第1営業部
商品担当
(化粧品)



職場委員

保田 美麻

第2営業部
販売担当
(特選・ファッション雑貨)



職場委員

米山 香穂

第2営業部
販売担当
(婦人・紳士1)



職場委員

近藤 友捺

第2営業部
販売担当
(婦人・紳士2)



職場委員

町田 智彬

第2営業部
販売担当
(ベビー・子供)



職場委員

水元 かがり

第2営業部
販売担当
(宝飾・時計)



職場委員

長井 成美

第2営業部
商品担当
(婦人ファッション雑貨)

全ての情報は
HPにて発信



共済会情報も含むお知らせは
LINE



支部の情報なら
Viva Engage



第11期〈後半〉組合役員一覧

(2025年10月～2026年9月)

第11期
分会活動



立川分会

分会長



佐藤 充彦

労働組合

分会担当 執行委員



鈴木 理絵

外商統括部
個人外商グループ伊勢丹
外商部第三担当(第七営業)

分会担当 執行委員



太田 美那子

労働組合

分会担当 執行委員



小松 義尚

労働組合

支部評議員



支部大会代議員

川岸 翔

第1MDグループ
グループMD部
計画・総務・拠点ネットワーク

支部評議員



支部大会代議員

松井 瑞穂

第1MDグループ
グループMD部
計画・総務・拠点ネットワーク

支部評議員



支部大会代議員

鈴木 順子

営業部
営業運営

支部評議員



支部大会代議員

江田 紗苗

営業部
店舗営業1

職場委員



峰岸 葵香

第2MDグループ
グループMD部MD担当
(拠点ネットワーク)

職場委員



小山 佳子

営業部
店舗営業1

職場委員



桐田 和恵

国内出向
三越伊勢丹ヒューマン・
ソリューションズ(立川)

職場委員



渡部 鮎美

国内出向
三越伊勢丹
ビジネス・サポート(立川)

全ての情報は
HPにて発信



共済会情報も含むお知らせは
LINE



支部の情報なら
Viva Engage



第11期〈後半〉組合役員一覧

(2025年10月～2026年9月)

第11期
分会活動



浦和分会

分会長



田島 峻一郎

営業部
6F

分会担当 執行委員



井上 亮

営業部付
(営業計画・CRM)

分会担当 執行委員



小松 義尚

労働組合

分会担当 執行委員



佐藤 充彦

労働組合

分会担当 執行委員



太田 美那子

労働組合

支部評議員



職場委員

原口 和久

総務 業務部
業務運営・POS運営・
催事運営

支部評議員



支部大会代議員

市川 悦子

営業部
B1F-7F

支部評議員



支部大会代議員

寶田 夏子

営業部
1F-5F

支部評議員



支部大会代議員

山本 美都子

外商担当
営業

職場委員

新野 智子

総務 業務部
総務推進・人事・
労務厚生

職場委員

芝田 智美

総務 業務部
業務推進・BTS

職場委員

海老名 渉

総務 業務部
業務運営・POS運営・
催事運営

職場委員

岩崎 香

営業部付
(営業計画・CRM)

職場委員

並木 真実子

営業部
1F-5F

職場委員

柴田 森江

営業部
2F・3F・4F

職場委員

藤岡 泉

外商担当付
(計画・管理)

職場委員

猪狩 よし子

外商担当
営業

全ての情報は
HPにて発信



共済会情報も含むお知らせは
LINE



支部の情報なら
Viva Engage



第11期〈後半〉組合役員一覧

(2025年10月～2026年9月)

第11期
分会活動

外商統括分会

分会長



佐藤 充彦

労働組合

分会担当 執行委員



染谷 あず美

個人外商グループ
伊勢丹外商部
第二担当(第三営業)

分会担当 執行委員



石津 南

個人外商グループ
三越外商部第一担当
(第五営業)

分会担当 執行委員



染谷 圭祐

個人外商グループ
三越外商部第二担当
(第六営業)

分会担当 執行委員



梅澤 泰介

法人外商グループ
法人第2営業部
営業

分会担当 執行委員



荒川 千恵子

法人外商グループ
法人第3営業部学校営業
(営業・フルフィルメント)

分会担当 執行委員



小屋敷 透

法人外商グループ
法人第3営業部学校営業
(営業・フルフィルメント)

分会担当 執行委員



太田 美那子

労働組合

分会担当 執行委員



小松 義尚

労働組合

支部評議員



本橋 晃一郎

支部大会代議員
個人外商グループ
伊勢丹外商部
第一担当(第一営業)

支部評議員



関川 晃彦

個人外商グループ
伊勢丹外商部
第一担当(第一営業)

支部評議員



豊島 智子

個人外商グループ
伊勢丹外商部
第二担当(第三営業)

支部評議員



山浦 政子

支部大会代議員
個人外商グループ
伊勢丹外商部第二担当
(カスタマーサービス)

支部評議員



柴田 徹

支部大会代議員
個人外商グループ
三越外商部第一担当
(第二営業)

支部評議員



立石 江利

支部大会代議員
個人外商グループ
三越外商部第一担当
(第三営業)

支部評議員



周 楷涛

支部大会代議員
個人外商グループ
海外外商部
第三営業

支部評議員



稲葉 理奈

支部大会代議員
法人外商グループ
営業計画部

支部評議員



清水 敦史

法人外商グループ
法人第3営業部学校営業
(営業・フルフィルメント)

支部評議員



江馬 美和

支部大会代議員
法人外商グループ
法人第3営業部
三越伊勢丹スクール新宿

職場委員



鵜籠 威行

個人外商グループ
営業計画部

職場委員



後藤 愛

個人外商グループ
伊勢丹外商部
第一担当(第一営業)

職場委員



大場 新菜

個人外商グループ
伊勢丹外商部
第一担当(第一営業)

職場委員



木村 和代

個人外商グループ
伊勢丹外商部
第一担当(第二営業)

職場委員



坂田 寿子

個人外商グループ
伊勢丹外商部
第二担当付

職場委員



松崎 愛

個人外商グループ
伊勢丹外商部第二担当
(第四営業)

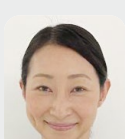
職場委員



林 麻里江

個人外商グループ
伊勢丹外商部第二担当
(第四営業)

職場委員



大和田 潤子

個人外商グループ
伊勢丹外商部第二担当
(カスタマーサービス)

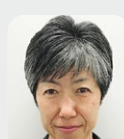
職場委員



高橋 亜弓

個人外商グループ
三越外商部
第一担当(第二営業)

職場委員



隅川 祥子

個人外商グループ
三越外商部第一担当
(第二営業)

職場委員



亀山 佐保

個人外商グループ
三越外商部第一担当
(第四営業)

 職場委員 橋本 泰葉 個人外商グループ 三越外商部第一担当 (第四営業)	 職場委員 伊東 順子 個人外商グループ 三越外商部第一担当 (第五営業)	 職場委員 青木 勇 個人外商グループ 三越外商部 第二担当(第七営業)	 職場委員 高野 智広 個人外商グループ 三越外商部 第二担当(第八営業)	 職場委員 山中 英恵 個人外商グループ 三越外商部第二担当 (第七営業)	 職場委員 三田 悠江 個人外商グループ 三越外商部第二担当 (カスタマーサービス)
 職場委員 顧 櫻 個人外商グループ 海外外商部 第一営業	 職場委員 イン セイ 個人外商グループ 海外外商部 第二営業	 職場委員 今野 奈緒 法人外商グループ 法人第1営業部 営業	 職場委員 糸櫻 敦 法人外商グループ 法人第2営業部 営業	 職場委員 竹内 健 法人外商グループ 法人第3営業部学校営業 (営業・フルフィルメント)	 職場委員 伊藤 敏隆 法人外商グループ 法人第3営業部学校営業 (営業・フルフィルメント)
 職場委員 岡野 真由美 法人外商グループ 法人第3営業部学校営業 (営業・フルフィルメント)	 職場委員 野原 恵美子 法人外商グループ 法人第3営業部 三越伊勢丹スクール日本橋				

全ての情報は
HPにて発信



共済会情報も含むお知らせは
LINE



支部の情報なら
Viva Engage



三越伊勢丹支部のホームページを活用していますか？

㈱三越伊勢丹在籍のメンバーの皆さんが組合員として知っておくと役に立つ情報を、三越伊勢丹グループ労働組合(IMGU)ホームページ内「三越伊勢丹支部のページ」に集約しています。労働協約や議案書から、職場親睦会補助やレクリエーション報告まで、組合活動に関するあらゆる情報を2011年度分より保管しています。メンバーの皆さんが、三越伊勢丹でよりやりがいを持って働くためにも、ホームページに掲載の情報をフルにお役立てください！

〈三越伊勢丹のページ〉



こちらのQRコードから
(クリック)

探している情報の「単語」を入力すると、関連するタイトルのページが出てきます！



三越伊勢丹支部

2025.09.24	④分会活動報告	【本社周辺分会】“わたらしい”働き方、見つけよう。テーマ別VOICE開催報告
2025.09.20	④支部活動報告	【三越伊勢丹支部】25年9月経営懇話会報告
2025.09.15	④分会活動報告	【外商統括分会・法人外商G】法人外商新聞を発刊しました！
2025.09.15	④支部活動報告	【ダイバーシティ活動】特別講演「育児とキャリアの向き合い方」聴講できます！
2025.09.12	④分会活動報告	【新宿分会】2025年度ボウリング予選大会開催しました！

直近アップされた情報は
こちらに掲載されます！
(一番上が最新)

各分会の取り組みや分会で
発刊する広報については、
こちらに保管されています。

三越伊勢丹支部ライブラリー

- ①組合運営: 組合の活動方針や運営体制、役員紹介
- ②支部活動報告: 社会貢献・渉外・教育・経営懇話会など支部の活動状況
- ③分会活動報告: 各分会の活動状況、VOICEサイクルの進捗
- ④メンバーズVOICE・労使通年協議報告: 提案書、説明動画・速報・VOICE FLASHなど
- ⑤制度・ルール: 労働協約・働き方ハンドブック、職場の風土改革など
- ⑥風土改革・コミュニケーション: 風土改善・交流促進ツール
- ⑦情報共有・広報: 支部広報(VOICE Times)その他特集記事
- ⑧よくある質問: 働く上での素朴な疑問・福利厚生・お悩み解決Q&Aなど

年3回の
メンバーズVOICE議案書や
大会・労使協議会報告などが
保管されています。



年度ごとに更新される労働協約や働き方ハンドブック、風土改革に関する資料などが保管されています。



現在連載中の
お悩み解決
Q&Aは
こちらに保管
されています。