
	発行所：三越伊勢丹グループ労働組合 新潟三越伊勢丹支部 編集・発行：広報担当 編集責任者：星田 竜介 三越伊勢丹グループ労働組合 ホームページ： http://www.imgu.or.jp	
	●大切な企業情報です。一人ひとりが責任をもって保管しましょう。	

📍📍📍 職場リレー お仕事紹介 📍📍📍

新潟三越伊勢丹のお仕事内容をリレー形式でお伝えします！
 第3回は...『CRMデジタル戦略』のお仕事をご紹介します☆彡



CRMデジタル戦略では、主に「CRM施策の立案・実行」「CRM活用のための教育活動」「外商部や各領域CRM担当と連携したCRM活動」「デジタルを使った業務改善」を行っています。

営業統括部 CRM・営業計画担当 CRMデジタル戦略
 事務所一別館3階

担当者からの一言 CRM施策の立案からMIGPTを使った業務改善まで、全館のみなさまと連携して働く担当です。お気軽にお声がけください！



全館CRM施策の立案・実行
 プラス3%CP・バースデークーポン等。個別相談もお気軽にお待ちしています。



CRM活用のための教育活動
 個別勉強会の開催やお知らせ配信の好事列表彰、売増効果検証結果の全館発信等を行っています。



各領域CRM担当のみなさまとMTG
 外商部や各担当と連携し、利用額拡大と生涯顧客化に向けたアクションを推進。



デジタルを使った業務改善
 LINEワークス、接客支援ツール、パスマーケット等。下期はMIGPT・BOPISに注力しています！

➡ 次回は、越品担当の真野 あずささんを紹介させていただきます。真野さん、よろしくお願いいたします。

職場探訪

首都圏出向者の皆様へ、メンバーズVOICEのご説明と、支部執行部より、池田文香さん清野千絵さんがお話を伺ってきました。



長谷川部長

本日はお忙しい中、お時間いただきありがとうございます！
現在のお仕事内容について教えてください！

長谷川さん

HDS取締役会室で、監査委員会運営部長を務めています。

監査委員会の運営はもちろん、議題設定から役員、関連部署との連携や調整、社外取締役のサポート、グループ各社の監査活動支援等々、新潟を含むMIグループの発展、戦略実現に寄与する、多岐にわたる業務に取り組んでいます。また、(株)仙台三越、(株)IMBSの監査役も務めながら、日々奔走しています。



出向者の皆様



Q 出向に出てみてどうですか？

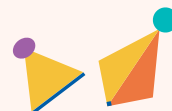
- A: いい意味で頭を使わなければいけないことが多いので大変ですが、やりがいがあります。
- A: 休みの日に行ける場所が増えているので充実。
- A: 顧客層が若く、従業員も色んな人がいるので日々刺激があります。

Q 出向に出て気づく新潟三越伊勢丹の良さはありますか？

- A: 自分で遂行できる業務の幅も広いので、そこはやりがいだと思います。
- A: 一緒に働く人と密に仕事ができること。

Q 今後出向に出る人へのアドバイスはありますか？

- A: 言葉の違い（社販を9番というなど）があり、最初は戸惑います。
- A: 首都圏側が出向の受け入れに慣れているので、サポート体制がしっかりしていて安心でした。
- A: 地域店の人のほうが「個」の力は優れていると思います。対応力がとても高いと思う。



新入組合員紹介

～宜しくお願いいたします～

① 氏名 ② ご所属 ③ 好きな言葉
④ 趣味・休日の過ごし方 ⑤ 今後の抱負



- ①山口 小春夢 (やまぐち こすも) さん
②クリニーク
③やればできる

なんでもやってみないと分からないのどにかく失敗を恐れずに挑むことを心掛けています！

- ④友達と遊ぶことと行ったことのない場所に行くのが好きです。その他に踊ることが好きなのでフレッシュしたいときはダンスをして汗を流しています。

- ⑤初めての社会経験ですが笑顔を大事にお客様に喜んでいただけるよう自分に出来るベストを常に出し続けていきます。

新潟三越伊勢丹の魅力をもっと多くの人に知っていただく為に一生懸命努めて参ります。どうぞよろしくお願い致します。



- ①阿久津 ひろ子 (あくつ ひろこ) さん
②サテライト 三条ショップ
④5月に入社いたしました、阿久津と申します。

食べる事が大好きで、料理を作ることも好きです。最近は寒くなってきたので、よく大きな鍋でおでんやもつ煮込みを作っています。

家族のお誕生日には、和食、洋食、韓国料理などその日の主役の好みに合わせた料理を作りパーティーをします。

休日は、ほぼ家族の用事や溜まった家事をして過ごしますが、連休がとれた時は大学に通う長女の所へ遊びに行ったりしています。

- ⑤まだ分からないことばかりで皆様にご迷惑をおかけしてばかりですが、ご指導よろしくお願い致します。



- ①太田 りん (おおた りん) さん
②トムフォードビューティー
③「夢を見ることができればそれは実現できること」

これは、世界的に有名なウォルト・ディズニーの言葉です。

どんなこともまずこうなりたいと思う気持ちから始まると感じています。

その気持ちを大切に、目標に向かって努力を続けていけばきっと形にできると信じて日々過ごしています。

- ④休日は、ショッピングをしたり、美味しいご飯を食べに行ったりします。

写真を撮ることが好きなので、桜や紅葉など季節を感じられる場所に出かけることも多いです。

- ⑤これからたくさんの経験を通して成長し、お客様に喜んでいただける接客を心掛けていきたいです。

常に学ぶ姿勢を大切に前向きに頑張ります。

どうぞよろしくお願い致します！



- ①谷川 楽奈 (たにかわ らな) さん
②シャネル

③なんとかなるです！失敗した時や焦った時に落ち込み過ぎず、明るい気持ちを持たせてくれる魔法の言葉です！

- ④寝ることがとても好きなので、休日はたくさん寝て過ごしています。車の免許を取ったので、運転の練習をするために出かけることも最近はとても多いです！

ドライブが趣味と言えるように頑張ります！

- ⑤社会人になったので責任を持って業務に取り組んで行きたいです。頼まれた仕事以外にも自ら仕事をみつけ、周りを見て行動する。ということこれから目標にし、新しいことにも積極的に挑戦して行きたいです。先輩方のいいところを沢山吸収して私らしいスタイルを見つけられるように頑張っていきます！



- ①石川 めぐみ (いしかわ めぐみ) さん
②クリスチャンディオール
③自分らしく生きること
④趣味:ジェルネイル

休日の過ごし方:愛犬たちと長めのお散歩&ドライブ、海外ドラマを観賞する

- ⑤先輩方に一日でも早く追いつけるよう、日々しっかり学び吸収して、少しでもそれ以上の仕事ができるように努めてまいります。よろしくお願い致します。



回収した不要衣料を寄付しました ご協力いただき、誠にありがとうございました！



10月7日(水)～11月6日(木)の約1ヵ月間、不要になった衣料の回収を実施しました。毎回、大勢の皆さまよりお力添えをいただいている社会貢献活動です。今回は本館・別館・各サテライトショップで**70Lポリ袋19袋(コンテナ約2台分)**が集まり、11月7日(金)に新潟もぐら工房様へ寄付させていただきました。

ご協力いただき、
ありがとうございました！



就労継続支援施設
「新潟もぐら工房」
新潟市西区坂井 533-1
昭和45年養護学校卒業生の利用施設として開設。現在20数名の身体障がい者の方々が、ポリ袋作り、ウエス(機械の油を拭く布きれ)作りの作業を行っています。

次回の不要衣料回収は…
春の衣替え時期の2026年4月頃
を予定しています。

三越伊勢丹グループ労働組合 新潟三越伊勢丹支部

2025冬 愛の募金活動に ご協力をお願いいたします！



皆さまからお預かりした募金は、大雨や地震などの災害に被災されたグループ企業で働く方々への支援金に活用するほか、支援団体を通じ、国内外における災害発生時の被災者や救援活動の支援や寄付にも活用させていただきます。

募金へのご協力方法

① 募金箱への寄付

<新潟伊勢丹 本館>


- 12月5日(金)
 - 1階【朝】警備本部前 9:00 ~ 9:30
 - 1階【夜】プラット 19:00 ~ 19:30
- 12月6日(土)
 - 1階【朝】警備本部前 9:00 ~ 9:30
 - 1階【夜】プラット 19:00 ~ 19:30

② 募金袋での寄付
(別館・サテライトショップ・美咲センター勤務の方)

別館・サテライトショップ・美咲センター勤務の方には募金袋を配布させていただきます。
お近くの組合役員、またはご担当者にお渡しください。

③ キャッシュレス募金への寄付

クレジットカードで募金 (syncable)
300円から自由に寄付金額を設定でき、
1回限りだけでなく、毎月継続的な寄付もできます。



名古屋視察セミナーレポート

労働組合の上部団体である「UAゼンセン」主催による「国内流通視察セミナー」が開催されました。新潟三越伊勢丹支部から、執行委員の渡部優貴さん、遠藤香織さん、清野千絵さんが参加しました。レポートをご紹介します。

講演① 松坂屋名古屋店 大型改装の取り組みについて

株式会社大松松坂屋 松坂屋名古屋店
店舗戦略運営部 部長 濱 信吾 様

● 講演内容について：栄エリア移転100周年の節目に行われた大型改装についてご紹介いただきました。

○ 改装に踏み切った背景：消費マインド等の環境変化に対応し、富裕層に向けたモデルチェンジを行い、新たな百貨店像を作り上げる為

○ 改装のポイント：アート・VMD・特徴化ゾーン・レストスペースの強化

① アート…「アートによるブランディング」を各フロアにちりばめる

② VMD…新鮮なアイテムや四季のおもてなしを表現

③ 特徴化ゾーン…新コンテンツの配置と、フロアを象徴的に表現

④ レストスペース…気軽に立ち寄り、一息つける“止まり木”の役割

①アート

②VMD

③特徴化ゾーン

④レストスペース



講演① 博多大丸 九州探検隊による地方共生の取り組み

株式会社博多大丸 大丸福岡天神店
営業統括部 九州探検隊 上杉 恵 様

● 講演内容について：地域（九州・沖縄地区）との共栄を図るために、新規事業として立ち上げた、地域密着型事業についてご説明いただきました

○ 事業背景：地域と共栄することで、弱体化する地方を盛り上げ、地域から必要とされる存在となる為

○ 事業のポイント：アンバサダー認定・自治体共創事業・文化伝統継承事業

① アンバサダー認定…九州・沖縄の119市町村中117市町村からアンバサダー認定

② 自治体共創事業…地域資源を活用したブランド化の併走支援

③ 文化伝統継承事業…重要無形文化材「久留米かすり」の博覧会の実施

その他にも多くの活動を行っています。「九州探検隊」で検索をしてHPをご確認ください。

組合 接客英会話教室 開催のお知らせ

日時：2025年12月15日（月）
①18:30～19:20 ②19:30～20:20

会場：新潟伊勢丹 7階 従業員食堂

募集人数：各回先着20名
（お取組先パートナースタッフの方も大歓迎!!）

申込メ切：12月12日（金）まで

参加費：無料

持ち物：筆記用具

参加申込：Formsアンケート
<https://forms.office.com/r/s2yRV4c5bD>



今後の予定	日時
第4回	1月26日（月）
第5回	2月16日（月）
第6回	3月30日（月）

大好評につき、
シリーズ化が
決定しました!



講師：Daphne Locke 氏
（ダフニー・ロック）
カナダ・オンタリオ州出身
英語教育経験は15年以上

- ・新潟市中央区〈スターイングリッシュ〉人気講師による楽しいレッスンです!
- ・店頭で外国人のお客さまとお話するときに使えるフレーズを習います♪
- ・毎回テーマを変えながら、入門編として開催しますので、気軽にご参加いただけます!(^^)!

<お問合せ> 労働組合 (内)2251 (外)025-243-7566

前回開催時の様子

ひとりひとりの疑問を解決!



基本から優しく指導!



<お問合せ> 労働組合 (内)2251 (外)025-243-7566

ハローページ

- Q1. 星座と血液型
- Q2. 趣味は？
- Q3. おすすめの一軒は？
- Q4. 好みのタイプ
- Q5. 最近あったラッキーなこと、もしくはアンラッキーなこと
- Q6. もし旅行に行くなら
- Q7. 全社の皆さんへひと言
- Q8. 次回の方をご紹介ください



営業統括部 営業部
ラグジュアリー・ファッション・越品
佐藤桃子さん

- Q1. おうし座・O型
- Q2. お笑いの番組やドラマを見ることです。
お笑いだとアメトークやロンドンハーツ、ドラマだと古畑任三郎が好きです。
- Q3. おすすめの一軒は「まごころ亭」です。
醤油ラーメンがとても美味しいです。
- Q4. 穏やかで落ち着いている人です。
- Q5. 好きな芸人さんが、キングオブコントの決勝に出場したことです。
ずっと応援していたのでとても嬉しかったです。
- Q6. ヨーロッパ北部に行って、生でオーロラを見たいです。
- Q7. 皆さまお疲れ様です。
入社したばかりでご迷惑をおかけすることもあると思いますが、精一杯頑張りますのでよろしくお願いたします。
- Q8. 私のスポンサーをしてくださっている藤田莉帆さんです。



営業統括部 外商部
上越ショップ
丸山佳恋さん

- Q1. 水瓶座のB型です。
- Q2. ヨガに通ってます。ダイエット目的で始めたんですが、ぜんぜん痩せません。でも身体を動かして汗を沢山かくのでリフレッシュとストレス発散になってオススメです。あと最近バンチニードルという手芸にもハマってコースターとか作ってます！
- Q3. 高田にあるyoribitoです。
イタリアンバルでお店の営業は夕方からなんですけど、このネギトロの Pasta が絶品です!!
- Q4. 思いやりがある人です。
あと、私が食べる事が好きなので、沢山食べる人です。
- Q5. 先日旅行に行ったんですが、旅行前に風邪を引いてしまい全力で楽しめなかった事です。
- Q6. 北海道に行ってみたいです。
新鮮なネタのお寿司や海鮮丼、ラーメンが食べたいです。
冬に開催される札幌雪まつりにも行ってみたいです。冬ならではの雪像や氷像だったり、夜のライトアップされた幻想的な景色を実際に見てみたいです。
- Q7. 上越ショップでリングを担当している丸山です。
本館からは少し離れてますが上越とっても良いところですよ。
機会がありましたら是非遊びに来てください。
- Q8. 入社当時からお世話になっている上越ショップのワクワクさん!(NHKの教育番組)。工作が得意で趣味多彩な岡田恵美さんを紹介します。



*** 人事消息 * おつかれさまでした**



11月10日付退職者

人事・経営企画担当付

池田 昭子さん (フェロー社員)

※引き続きエルダーフェローとして勤務されます。

11月30日付退職者

人事・経営企画担当付

小田島 祥代さん (社員)

※引き続きエルダースタッフとして勤務されます。

人事・経営企画担当付

安中 裕美子さん (社員)

※引き続きエルダースタッフとして勤務されます

12月 共済会窓口カレンダー

は窓口お休み。窓口受付時間10:00~17:45

日	月	火	水	木	金	土
	1	2	3	4	5	6
7	8	9	10	11	12	13
14	15	16	17	18	19	20
21	22	23	24	25	26	27
28	29	30	31			

◆上記スケジュールは予告無く変更になる場合があります。

◆業務都合により不在にする場合があります。

◆窓口がお休みの日に申請をお急ぎの場合は、共済会本部(新宿)へ連絡してください。

(内線801-23-914/外線03-5273-5139)



お悩み相談Q&A

~別居家族の見守りについて~



離れて暮らす高齢の両親が心配であるものの、仕事や家族の関係で同居する事が難しいです。
サポート手段や、補助金などの制度はありますか？



共済会では、セコムや郵便局の見守りサービス利用時の補助金制度を設けています。

◆セコム高齢者見守りサービス

- ・健康上の不安の際、セコム看護師が24時間対応
- ・急病時のセコムへの緊急信号の発信 など

【補助金額】

月額補助金額 1,000円

取付工事料補助 10,000円

◆郵便局 みまもり訪問サービス

- ・毎月1回、郵便局社員がご自宅訪問し、生活状況確認

【補助金額】

月額補助金額 1,000円

詳しくは共済会制度案内のご確認をお願いします。