

Web予約・客室グレード限定

好評につき  
再販

# Chill エクシブ体験 チル旅プラン

プラン料金  
(大人1名様・1泊)  
1室4名様ご利用時

## 2,500円(税込)~

平日限定  
(日~金曜日)

1室あたり3,000円の館内クーポン付

※クーポンの適用範囲等、詳細は下部の「プラン内容」をご確認ください。

### <クーポンのおすすめ活用方法>

◎グルメオプション(対象ホテル:伊豆、鳥羽&アネックス、白浜&アネックス)

下記プラン料金をプラス8,300円(税込)で、夕食は本プラン限定の丼メニュー、朝食は通常のレストランメニューをご用意した「グルメオプション」をご利用になります。

※伊豆は8/25~31、9/6・13・14・20・27がグルメオプション対象外日です。

### 予約受付期間

《第1弾》2025年7月25日(金) 正午12:00 ~ 8月 8日(金) 17:00

《第2弾》2025年8月19日(火) 正午12:00 ~ 8月26日(火) 17:00

《第3弾》2025年9月 2日(火) 正午12:00 ~ 9月 9日(火) 17:00

※ご契約会員権の利用規程や会員権の権利状況により、上記受付期間にご予約を承れない場合もあります。予めご了承ください。

### 利用期間

2025年8月25日(月)~9月30日(火)のご宿泊

### 定員

1室大人2~4名様

※伊豆は8/30、9/13・14、初島クラブは9/13・14が対象外日です。

### 対象ホテル

エクシブ初島クラブ、エクシブ伊豆、エクシブ鳥羽&アネックス、  
エクシブ白浜&アネックス ※エクシブ鳥羽別邸は対象外です。

### プラン料金

〈大人1名様・1泊・税込〉

プラン詳細はこちらより  
ご確認ください▶



対象客室グレード	1室大人2名様利用	1室大人3名様利用	1室大人4名様利用
スタンダードグレード	5,000円	3,300円	2,500円

◎エクシブ初島クラブのみラージグレードも同料金でご利用になります。

※ご利用になれる客室グレードはご契約会員権の利用規程に準じます。※小学生以下のお子様は1室あたりのプランご利用人数に含まれません。

### プラン 内容

#### ■ [平日]エクシブ体験チル旅プラン

・1泊室料

・平日(日~金曜日)のご宿泊に限り、1室あたり3,000円の館内クーポン付

※精算時にクーポン適用範囲のご利用代金より割引します。

[クーポン適用範囲] ホテルご滞在中(チェックイン後~チェックアウトまで)の夕食・朝食・ラウンジバーでの飲食、付帯施設のご利用(エステ物販を含む)、ショップのご利用  
※9/14日のご宿泊時は館内クーポンの特典はありません。

・小学生以下のお子様はプラン料金無料

※大人2名様以上のご利用時に限ります。 ※食事料金は別途申し受けます。

#### ■ [土曜日・9/14(日)]エクシブ体験チル旅プラン

・1泊室料

・小学生以下のお子様はプラン料金無料

※大人2名様以上のご利用時に限ります。 ※食事料金は別途申し受けます。

※本プランのお申し込みは、統合予約サイトもしくは法人用インターネット予約システムからのご予約に限ります(統合予約サイトはご利用日の前日17時まで、法人用インターネット予約システムは法人様ごとに予約受付日が異なります)。※本プランは予約受付期間にのみご予約になります。※1室大人2名様よりご利用になります。※上記料金には夕食・朝食は含まれておりません。※レストランをご利用の場合は事前にご予約ください。※上記内容は変更となる場合がございます。※ホテルにより別途入湯税・宿泊税を申し受けます。※お部屋からの眺望や階数などの指定はできません。※エクシブ初島クラブ、エクシブ白浜(本館)のスタンダードグレードは1室2名様定員です。※小学生以下のお子様のご宿泊は1室の定員まで可能です。料金に関しては食事料金のみ申し受けます(食事を召し上がりになる場合のみ)。※各ホテルのご利用につきましてはご契約会員権の利用規程に準じます。※写真はイメージを含みます。

会員制リゾートホテル エクシブ

# XIV GATEWAY 2025

— エクシブ ゲートウェイ 2025 —

1泊2食付 宿泊プラン



エクシブ初島クラブ / 外観

気軽にリゾートを楽しむ

## カジュアルプラン



大人1名様・1泊2食付

**13,528**円(税サ込)～

夕食：カジュアルコース

6,800円(税サ込 8,228円)～

8,500円(税サ込10,285円)

迷ったらこれ!

## スタンダードプラン



大人1名様・1泊2食付

**18,610**円(税サ込)～

夕食：スタンダードコース

11,000円(税サ込 13,310円)

記念日やお祝いなど、特別なご旅行に

## 推奨プラン



大人1名様・1泊2食付

**22,845**円(税サ込)～

夕食：推奨コース

14,500円(税サ込 17,545円)

※朝食は全て2,700円(税サ込 3,267円)をご用意します。

期間

2025年6月1日(日)～9月30日(火)のご宿泊まで

※対象外日：8/9(土)～16(土)

定員

1室1名様より

対象ホテル  
(エクシブ)

那須白河(本館 / ドギーヴィラ / ザ・ロッジ)、山中湖、軽井沢(本館 / SV)、蓼科、  
初島クラブ、伊豆・浜名湖、鳥羽(本館 / アネックス)、琵琶湖、白浜(本館 / アネックス)、  
淡路島、鳴門(本館 / SV / SVII / ザ・ロッジ)

プラン詳細と  
ご予約はこちら



※本プランのお申し込みは、法人用インターネット予約システムからのご予約に限り、本プランはチェックイン日の3日前までのご予約に限り、※上記内容は変更となる可能性があります。※税サ込料金には消費税・サービス料が含まれます。※ホテルにより別途入湯税・宿泊税を申し受けます。※客室からの眺望や階数等の指定はできません。※ホテル及び客室タイプにより1室の定員人数が異なります。※夕食・朝食の対象レストランは、定休日等でご利用になれない場合がございます。※中学生未満のお子様のご宿泊は1室の定員まで可能です。お食事はお食事は夕食・朝食ともに大人と同じ会場です。※ホテルのご利用は、ご契約会員権の利用規程に準じます。※利用実費を選択した会員様は、軽井沢(本館)、伊豆、鳥羽(本館/アネックス)、白浜(本館)、淡路島を利用の場合は、どのグレードを利用してても一律スタンダード(A)グレード料金となります。なお、利用実費を選択した会員様が1室1名様で利用の場合は、スタンダード(A)グレードを1室2名様料金でご利用になれます。※那須白河(ザ・ロッジ)、鳴門(ザ・ロッジ)のツイン以外の利用についてはプラン検索結果をご確認いただくか、ホテルまでお問い合わせください。※初島クラブのスタンダード(A)グレードは1室2名様定員です。※写真はイメージです。※SV=サンクチュアリ・ヴィラ

リゾートトラスト株式会社

お問い合わせ  
法人S&M 東京第一グループ

TEL: 03-6731-0077

(営業時間) 平日 9:00～17:00 ※GW・お盆・年末年始は休業です。

[ Web予約限定 ]

会員制リゾートホテルだから  
実現できる、この料金

スマイルプラン

# Smile Plan

1日の予約可能数に限りがございます



客室一例



夕食一例



朝食一例

対象期間

2025年4月1日(火)～9月30日(火)のご宿泊まで  
※ホテルにより対象外日が異なります。

定員

1室大人2～3名様  
※ご予約時、1室あたりのご利用人数は大人3名様以下でご入力ください。  
※1室2名様定員のお部屋もございます。

プランの詳細はこちら



## 1泊2食プラン料金 (1名様・税サ込)

### Smile Plan オーシャン Ocean

夕食  
内容

牛ステーキ丼(スープ・サラダ付)または海の幸丼(味噌汁・サラダ付)からお選びください。  
※ホテルにより一部提供内容が異なります。

対象ホテル(エクシブ)	対象期間 (2025年)	予約受付 開始日時	大人/客室グレード		小人・幼児 (3歳～中学生未満)
			スタンダード(約30㎡～)	ラージ(約48㎡～)	
初島クラブ、伊豆 鳥羽(本館・アネックス)、 白浜(本館・アネックス)、 淡路島	4/1～5/31の ご宿泊	予約受付中	9,600円	10,400円	4,500円
	6/1～9/30の ご宿泊	4/1 正午12:00～	9,900円	10,700円	5,000円

### Smile Plan フォレスト Forest

夕食  
内容

和食または洋食のプラン専用メニューからお選びください。  
※ホテルにより一部提供内容が異なります。

対象ホテル(エクシブ)	対象期間 (2025年)	予約受付 開始日時	大人/客室グレード		小人・幼児 (3歳～中学生未満)
			スタンダード(約30㎡～)	ラージ(約48㎡～)	
那須白河(ザ・ロッジ)、 山中湖(本館)、 軽井沢(本館)、 蓼科	4/1～5/31の ご宿泊	予約受付中	11,200円	12,000円	5,500円
	6/1～9/30の ご宿泊	4/1 正午12:00～	11,500円	12,300円	6,000円

※各ホテルの対象外日や食事内容、提供場所等、本プランの詳細は二次元コードよりご確認ください。※本プランのお申し込みは、法人用インターネット予約システムからのご予約に限りです。※1室大人2名様よりご利用になります。※本プランはチェックイン日の3日前までのご予約に限りです。※上記内容は変更となる場合がございます。※税サ込料金には、消費税・サービス料が含まれます。※ホテルにより別途入湯税・宿泊税を申し受けます。※ホテルにより一部対象外の客室グレードや部屋タイプがございます。※お部屋からの眺望や階数等の指定はできません。※夕食の提供場所及び内容は変更となる場合がございます。※中学生未満のお子様は、お子様専用のパッケージをご利用ください。※中学生未満のお子様のご宿泊は1室の定員まで可能です。お子様のお食事は夕食・朝食ともに大人と同じ会場です。※各ホテルのご利用につきましてはご契約会員権の利用規程に準じます。※夕食のメニューは1種類のみご選択になります。ご同伴の皆様は同じメニューのご提供となります。※夕食のランクアップ及び苦手食材やアレルギー食材への対応はできません。※写真はイメージです。

## カジュアルの夕食について

### 日本料理・洋食料理・中国料理よりお選びください。

- ※那須白河は日本料理・フランス料理よりお選びください。
- ※山中湖・白浜&アネックスは日本料理・中国料理よりお選びください。
- ※伊豆は日本料理・鉄板ブッフェ・鉄板オーダーダイニングよりお選びください(レストラン定休日により、日によってご提供できる内容が異なります)。
- ※淡路島は「淡路島産牛ステーキ(約150g)と寿司食べ放題」をご用意します(レストラン営業日より、提供レストランが異なります)。

## スタンダードの夕食について

### 日本料理・洋食料理・中国料理よりお選びください。

- ※那須白河は日本料理・フランス料理よりお選びください。
- ※山中湖の洋食料理はイタリア料理 ルッチコーレのハーフブッフェをご用意します。
- ※鳥羽はビストロ ヴァーグもご利用になれます。
- ※白浜&アネックスは日本料理・中国料理よりお選びください。
- ※淡路島は割烹ブッフェ・鉄板ブッフェよりお選びください(レストラン定休日により、日によってご提供できる内容が異なります)。

## プレミアムの夕食について

### 日本料理・洋食料理・中国料理よりお選びください。

- ※那須白河は日本料理・フランス料理(推奨コースに1品追加でご提供)よりお選びください。
- ※山中湖・白浜&アネックスは日本料理・中国料理よりお選びください。
- ※伊豆は日本料理・鉄板ブッフェ・鉄板オーダーダイニングよりお選びください(レストラン定休日により、日によってご提供できる内容が異なります)。
- ※淡路島は割烹ブッフェ・鉄板ブッフェよりお選びください(レストラン定休日により、日によってご提供できる内容が異なります)。

### 【プラチナエイジプラン2025 共通事項】

※ご宿泊者の中に、1名様でも60歳以上の方がいらっしゃれば本プランをご利用になれます。

※掲載内容は変更となる場合があります。

※ホテルにより別途入湯税及び宿泊税を申し受けます。 ※客室からの眺望や階数等の指定はできません。

※初島クラブ、白浜(本館)のAグレードは1室2名様定員です。

※那須白河 ザ・ロッジ、鳴門 ザ・ロッジのツイン以外の利用についてはホテルまでお問い合わせください。

※那須白河 ザ・ロッジのスイートルームは対象外です。

※利用実費を選択した会員様が、軽井沢(本館)、伊豆、鳥羽&アネックス、白浜(本館)、淡路島をご利用の場合は、どのグレードを利用しても、一律Aグレード料金となります(ご利用になれるグレードはご契約会員権の利用規程に準じます)。

※各ホテルのご利用につきましては、ご契約会員権の利用規程に準じます。

※レストランは定休日等でご利用になれない場合もあります。

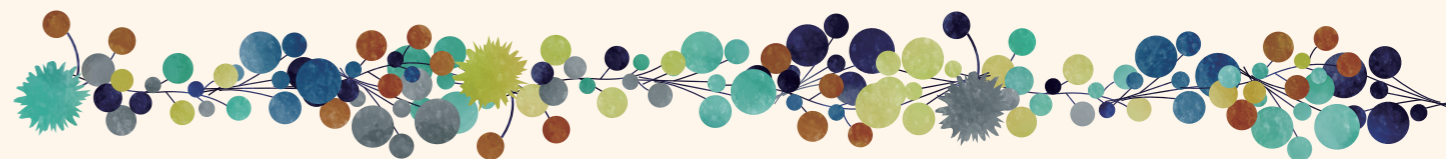
※小学生以下のお子様のご宿泊は、1室の定員まで可能です。お子様は夕食・朝食ともに大人と同じ会場です。

料金は食事料金のみ申し受けます。

※税サ込料金には消費税・サービス料が含まれます。 ※写真はイメージです。

※料理内容は仕入れ状況等により変更となる場合があります。 ※SV=サンクチュアリ・ヴィラ

※20歳未満及びお車を運転されるお客様へのアルコール飲料の提供はできません。



# 60歳以上の方限定 プラチナエイジプラン 2025

ご宿泊者の中に、1名様でも60歳以上の方がいらっしゃれば本プランをご利用になれます。

1泊+夕食+朝食付きのお得な宿泊プランをご用意しました。  
夕食コース料理によって、「カジュアル」「スタンダード」「プレミアム」の3種類からお選びになれます。

### 対象期間

2025年9月1日(月)～12月26日(金)のご宿泊まで  
※対象外日:土曜日、9月14日(日)、10月12日(日)、11月2日(日)・23日(日・祝)

### エキシブ対象ホテル

那須白河(本館、ドギーヴィラ、ザ・ロッジ)/山中湖(本館)/軽井沢(本館)/  
蓼科/初島クラブ/伊豆/浜名湖/鳥羽&アネックス/琵琶湖/  
白浜&アネックス/淡路島/鳴門(本館、SV、SV II、ザ・ロッジ)  
※伊豆は「カジュアル」「プレミアム」のみ対象

### 定員

1室大人2～3名様  
※1室大人2～3名様のご利用を条件に、複数ルームで4名様以上でもご利用になれます。



## プランに迷ったら

### プラチナエイジ カジュアル

気軽に  
楽しみたい方に

### プラチナエイジ スタンダード

どのプランがいいか  
お悩みの方に

### プラチナエイジ プレミアム

お祝いや  
特別なご旅行に

「カジュアル」と「スタンダード」は夕食時にドリンク1杯を、  
「プレミアム」は夕食時にフリードリンクをサービスします。  
夕食はお好きなレストランで季節の味覚をごゆっくりとお楽しみください。

## プラチナエイジプラン カジュアル

Aグレード 大人1名様 **15,000円**(税サ込)～

- 夕食はカジュアルコース〔8,228円(税サ込)または9,075円(税サ込)〕
- 夕食時ドリンク1杯サービス(銘柄指定)

**料金** 大人1名様(1泊2食・税サ込)

対象ホテル (客室面積)	Aグレード (約30㎡～)	Cグレード (約48㎡～)	Eグレード (約65㎡～)	Sグレード (約95㎡～)
伊豆/鳥羽&アネックス/ 白浜&アネックス/淡路島	15,000円	16,500円	17,500円	—
山中湖(本館)/蓼科/ 初島クラブ/琵琶湖	16,000円 初島クラブのみ 15,000円	17,000円	18,500円	19,500円
那須白河(本館・ドギーヴィラ)/ 軽井沢(本館)/浜名湖/ 鳴門(本館・SV・SVII)	16,500円	17,500円	19,000円	20,000円

※那須白河 ザ・ロッジ、鳴門 ザ・ロッジのツインをご利用時は15,500円(税サ込)



エキシブ山中湖/スタンダード(A)グレード客室例



エキシブ蓼科/中国料理 翠陽コース(一例)



エキシブ白浜アネックス サウナ&スパ 露天風呂

## プラチナエイジプラン スタンダード

Aグレード 大人1名様 **20,000円**(税サ込)～

- 夕食はスタンダードコース〔13,310円(税サ込)〕
- 夕食時ドリンク1杯サービス(銘柄指定)

**料金** 大人1名様(1泊2食・税サ込)

対象ホテル (客室面積)	Aグレード (約30㎡～)	Cグレード (約48㎡～)	Eグレード (約65㎡～)	Sグレード (約95㎡～)
鳥羽&アネックス/ 白浜&アネックス/淡路島	20,000円	21,500円	22,500円	—
那須白河(本館・ドギーヴィラ)/ 山中湖(本館)/軽井沢(本館)/ 蓼科/初島クラブ/浜名湖/ 琵琶湖/鳴門(本館・SV・SVII)	20,500円 初島クラブのみ 20,000円	21,500円	23,000円	24,000円

※那須白河 ザ・ロッジ、鳴門 ザ・ロッジのツインをご利用時は20,000円(税サ込) ※伊豆はプラチナエイジプランスタンダードは対象外

## プラチナエイジプラン プレミアム

Aグレード 大人1名様 **24,000円**(税サ込)～

- 夕食は推奨コース〔17,545円(税サ込)〕
- 夕食時フリードリンクサービス(銘柄指定)

**料金** 大人1名様(1泊2食・税サ込)

対象ホテル (客室面積)	Aグレード (約30㎡～)	Cグレード (約48㎡～)	Eグレード (約65㎡～)	Sグレード (約95㎡～)
伊豆/鳥羽&アネックス/ 白浜&アネックス/淡路島	24,000円	25,500円	26,500円	—
那須白河(本館・ドギーヴィラ)/ 山中湖(本館)/軽井沢(本館)/ 蓼科/初島クラブ/浜名湖/ 琵琶湖/鳴門(本館・SV・SVII)	24,500円 初島クラブのみ 24,000円	25,500円	27,000円	28,000円

※那須白河 ザ・ロッジ、鳴門 ザ・ロッジのツインをご利用時は24,000円(税サ込)



グランドエクシブ浜名湖／外観

## 三越伊勢丹グループ共済会の皆様へ

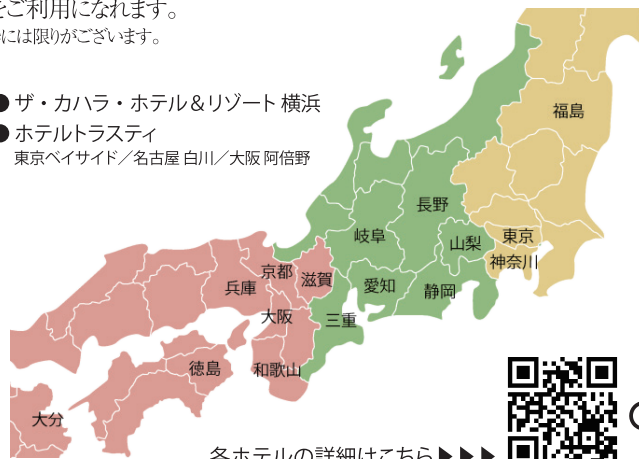
会員制リゾートホテル  
エクシブ・サンメンバーズ・リゾーピアのご案内

## HOTEL LINE UP

- グランドエクシブ那須白河 (福島県)
- エクシブ山中湖 (山梨県)
- グランドエクシブ軽井沢 (長野県)
- エクシブ蓼科 (長野県)
- エクシブ湯河原離宮 (神奈川県)
- エクシブ箱根離宮 (神奈川県)
- グランドエクシブ初島クラブ (静岡県)
- エクシブ伊豆 (静岡県)
- グランドエクシブ浜名湖 (静岡県)
- グランドエクシブ鳥羽 (三重県)
- エクシブ琵琶湖 (滋賀県)
- エクシブ京都 八瀬離宮 (京都府)
- エクシブ白浜 & アネックス (和歌山県)
- エクシブ有馬離宮 (兵庫県)
- エクシブ淡路島 (兵庫県)
- グランドエクシブ鳴門 (徳島県)
- リゾーピア熱海 (静岡県)
- リゾーピア久美浜 (京都府)
- リゾーピア別府 (大分県)
- サンメンバーズひるがの (岐阜県)
- サンメンバーズ京都嵯峨 (京都府)

福利厚生の一環として、会員制リゾートホテル「エクシブ」をはじめ、全国のホテルをご利用になれます。  
※年間のご利用枠には限りがございます。

- ザ・カハラ・ホテル&リゾート 横浜
- ホテルトラスティ  
東京ベイサイド/名古屋白川/大阪阿倍野



各ホテルの詳細はこちら▶▶▶



## 福利厚生施設 3つの POINT

### POINT 1

福利厚生でご利用になれる  
会員制リゾートホテル

法人契約により、一般旅行サイトには掲載されていない会員制リゾートホテル「エクシブ」をはじめ、全国に展開するリゾートホテルをご利用になれます。この機会に、ぜひ多彩なロケーションへのご旅行をお楽しみください。

### POINT 2

オールシーズン同額の  
ルームチャージ制

ご宿泊は年間を通して1泊1室あたり同一料金の「ルームチャージ制」。定員内であれば何名様でご利用いただいても同料金です。

### POINT 3

専用のLINE公式アカウントにて  
おすすめ情報や  
キャンペーン情報をお届け

LINE公式アカウントに友だち追加いただくと、おすすめの宿泊プランや友だち限定のキャンペーン情報をお届けいたします。

# 会員制リゾートホテル エクシブ ご利用料金例・ご利用規程



エクシブ伊豆 / カフェテラス&ラウンジ シーガル

## 年間を通して客室は同一料金

ホテルの紹介動画を見る



### エクシブ伊豆の場合

[スタンダードグレード(約32㎡/洋室・定員最大4名様)]

【料金例】 1室 11,000円(税込)

大人4名様で  
ご宿泊の場合

1名様あたり  
**2,750円(税込)**



エクシブ伊豆 / 客室例(スタンダードグレード)



エクシブ山中湖 / 客室例(スタンダードグレード)

### エクシブ山中湖の場合

[スタンダードグレード(39.68~50.18㎡ / 和洋室・定員最大5名様)]

【料金例】 1室 15,400円(税込)

大人4名様で  
ご宿泊の場合

1名様あたり  
**3,850円(税込)**

## 利用規程

利用対象者

共済会の会員およびその同行者 ※ご利用には共済会会員の同行が必須です。

予約受付日

ご利用希望日3カ月前同日より

ご利用対象グレード

スタンダード (A・CB)