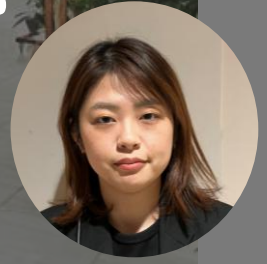


第1MDグループ 新宿ライフデザイン商品部 イセタンホームエッセンス

ステージC 鷲谷真倫
(新宿分会: 職場委員)



どんなお買い場？

要員構成

ステージB×1名、ステージC×3名

メインのMD/ブランド

ライフデザインにおける自主編集のお買い場「イセタンホームエッセンス」のアシスタントバイヤーを担当しています。

「イセタンホームエッセンス」とは、現代を生きるつくり手たちの作品から、流行や既存の枠とは無縁の名作ヴィンテージ、アートピースまで、国内外のアイテムを独自のコンセプトで編集・発信し続ける、ライフスタイルセレクトショップです。

その中で常設ブランドを担当しています。具体的な業務としては、商品の発注や売上管理、またプロモーションスペースの企画運営や、お取引先様との商談を行っています。

スキルと資格について

知っているのと働きやすくなる知識ある？

お取引先様とのやりとりは、主にメールが多いので、基本的なPCスキル(Outlook、Excel、PowerPoint)は知っているのと働きやすいと思います。またリビングの自主編集ショップですが、リビング以外のファッショントレンドや感度の高い作家・ブランドにアンテナを張っていると、企画立案やお取引先様とのスムーズな会話に活かせると思います。

ここで得られるスキル・資格はある？

自律的に業務を回すスキル、コミュニケーション力、交渉力が身につくと思います。

特に個人的には、社外の方へのアプローチ方法が学びになっています。

例えば、お取引先様との出店交渉では、先方のメリット・デメリットをお伝えしたうえで、出店いただけるように商談を進める必要があります。それを実践することでコミュニケーション力や交渉力が養われていると感じます。

働きかたを教えてください！

フレックス

お買い場独自の繁忙期はある？

お買い場独自の繁忙期はないのですが、自身が担当している企画に応じて、準備期間や会期中が忙しくなる傾向にあります。特に担当企画の会期1か月前から会期終了までがピークです(笑)

有休のとり方は？ 残業時間はどれくらい？

基本は上下で2週ずつ取得します。担当イベントなどによっては、端数で取得することもあります。担当する企画の有無にもよりますが、残業時間は、月平均6時間くらいです。フレックスなので、事前に忙しくなる時期が分かっているので、出勤時間を遅くしたり、帰れるときは早めに帰るなど工夫をしています。



どこが面白い？どこが大変？

大変なところは、自分一人で進めなければいけないところですね。企画立案から会期までやるべきことが多岐にわたるので、やるべきことに抜け漏れがないか、きちんと魅力が伝わるようになっていくか、など気を付ける点が多く、プレッシャーになることもあります。

その代わり、自身の企画の予算達成や施策によるMIC獲得など、成果が挙げると一層やりがいを感じます。

また、自身の働きかけによって、一緒にやってみたいと思える作家さんとも取り組めるので、それも面白さのひとつです。

鷲谷さんの一日のスケジュール

10:00	出社 メールチェック
11:00	お取引先様と商談(リモート)
12:00	お昼 北豊8階のMIカフェでとることが多い
13:00	企画準備 (訴求エントリー、売り出し計画書作成、メール返信等)
15:00	チーム定例MTG
16:00	商談準備
17:00	【外出】お取引先様のショールーム訪問
18:30	退勤 外出先より直帰