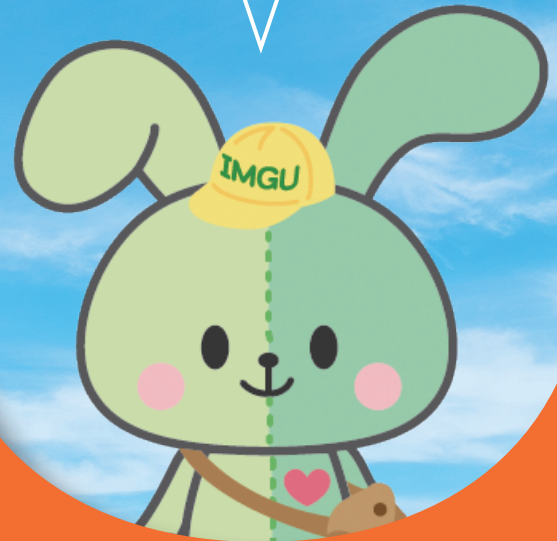


社外秘

Confidential  
2025



# 広島三越 社員名簿

MEMBERS LIST

HIROSHIMA MITSUKOSHI



代表取締役 社長  
和田 金也

ステージA

ストレス  
発散方法

- ① 近所の太田川の河畔を散歩する。(大きな太田川を見ていると自分の悩みが小さく感じます。)
- ② 意識して笑顔で過ごす。(最初は無理やりでも、そのうち本当に明るい気分になる。)
- ③ 困難に立ち向かって乗り越えた偉人の伝記や回顧録を読む。(チャーチルとかガンジーとか。)
- ④ 抱えている問題をノートに書きだす。(頭で考えるだけでなく、書き出すと、不思議ととるべき行動がはっきりします。)

message

単身赴任も3年目になりました。福岡には岩田屋三越で働いている奥さんと、高3の娘、高1の息子がいます。広島は素敵なところで大変気に入っていますが、家族と離れた暮らしにはいつまでたっても慣れません。

なんでものめりこむ性格で、広島に来て始めた観葉植物は、どんどん増えて、部屋はジャングルです。また、活字中毒でたくさん本を読むので、部屋が本で埋め尽くされています。

ビジネス書のほか、政治や歴史、哲学、のほか動植物など自然に関するものが好きです。でも勉強とか研究とかではなく、気分に合わせてその時読みたい本を乱読する感じです。重圧やストレスを感じているときは、重たい内容の本を集中して読むと、不思議と解放されてすっきりします。

コックになりたかったほどの料理好きで、お休みの日はお魚をわざわざ丸ごと一匹買って、何種類の料理を作って食べます。

同じような日々を過ごすことが苦手で、問題を解決しながら目標に向かって進んでいくことが大好きです。昨日より今日が、今日より明日が良くなるように、一生懸命考えて、いろんな人と議論して、みんなと一緒に頑張っていて、みんなにやってよかったと感じてもらうことに一番生きがいを感じます。

活字大好きな  
和田社長の

押し本!

コリン・パウエル著「リーダーを目指す人の心得  
(IT WORKED FOR ME In Life and Leadership)」



著者は黒人で初めて米軍の統合参謀本部議長、米国の国務長官を務めた。1996年の大統領選挙(クリントン大統領の2期目)の際、世論調査で最有力候補だったが、人種差別主義者からの脅迫などが相次ぎ、家族の安全を最優先して立候補を取りやめた。

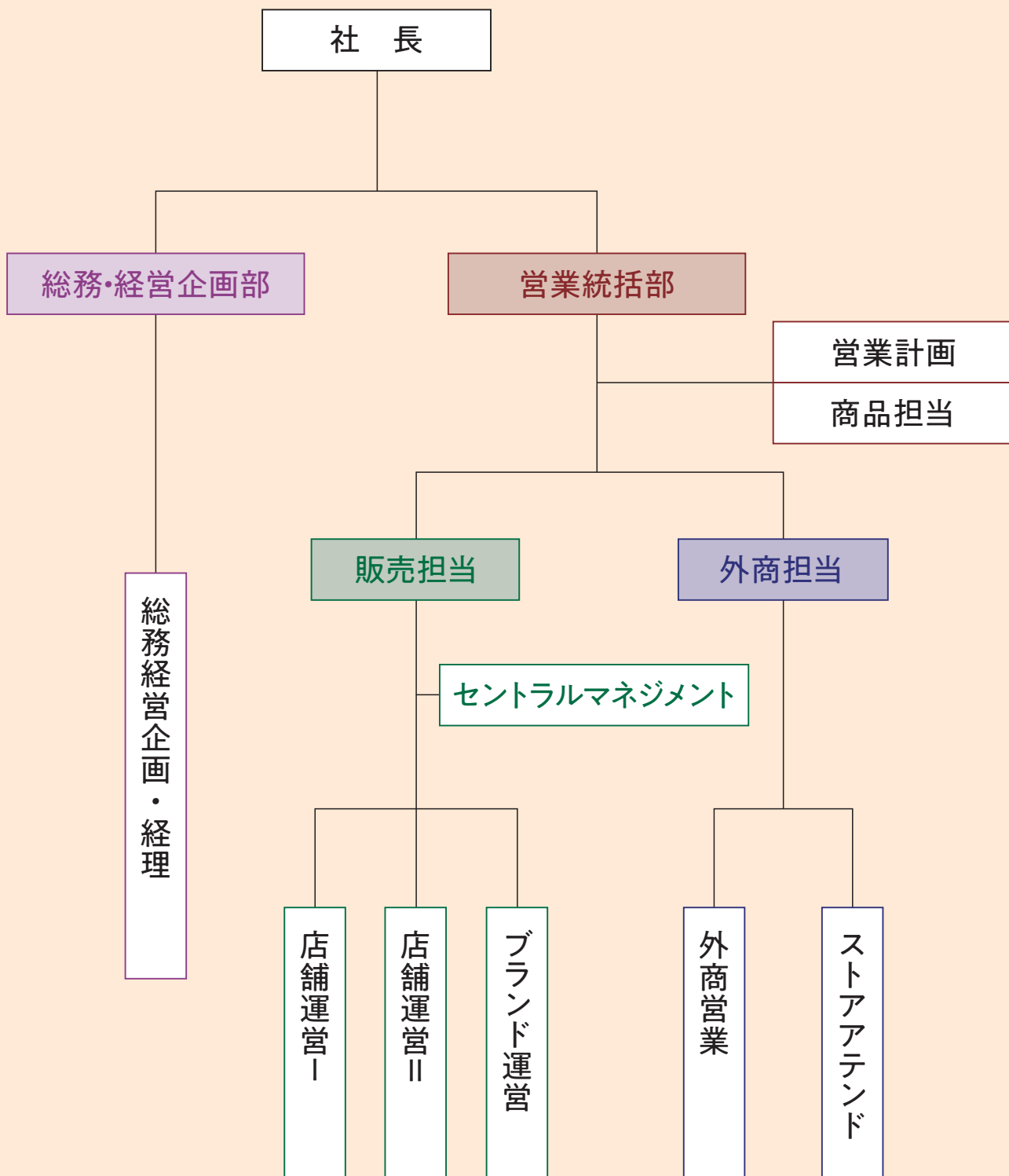
日本語のタイトルは「リーダーを目指す人の心得」となっているが、原題を直訳すると、「自分のこれまでの人生やリーダーシップが必要なときに役に立ったこと」という意味で、こちらの方がしっくりくる。

この本のおすすめの読み方は、目次に彼が自分の人生で役立ったと思っていることがタイトルとして書いてあるので、その中で、もっと詳しく知りたいと思ったところから読むと楽しく読むことができる。

例えば、「必要だと思う以上に、人に親切にせよ。」とか「指揮官は戦場のどこにいるべきか?」とか「評価は実績だけでは決まらない」「部下に尊敬されようと思ふな、まずは部下を尊敬せよ」「私の側近として生き残る方法」「会議は神聖な時間と心得よ」「若者は見ている」「最高の仕事、最低の仕事」などなど。

続きを知りたくなったら、ぜひ、読んでみてください。

# 2025年 広島三越組織図



※2025年7月1日時点の(株)広島三越人事配置に基づき作成しています。

# 営業統括部



取締役 部長  
**大場 茂人**

ステージA

message

皆様日々仕事に対し真摯に向き合っており感謝しております。25年度は更なる少人数の運営になり少数精鋭で前に進んでいかないとはいけません。

その為には①常に業務を自分事と捉え自身の仕事の枠を広げる事  
②相手を尊重し互いに助け合う気持ちを持つ事。ぜひ心がけて行動しましょう。

それから取組先スタッフ様から「相談・要望」があれば、お互いで話し合い先方の意思を尊重し、前向きに実現させましょう。

売上(コスト調整等)を上げる事は広島三越で働く皆様のモチベーションを高める大切なバロメーターだと思います。

その為には「小さい積み重ね数」を増やしていきましょう! 「ショップの施策数、HP発信精度向上数、販売サービスの気づき改善数、施設サービス向上数、優良新客獲得数、コスト改善数・もてなし接客数、自ら挨拶…」

小さな積み重ねを全員で実践し、「スモールヒット」を様々な部門、お買場、シーンで打ち続けていきましょう!

ストレス  
発散方法

過2ランニング2時間、  
自宅で毎日筋トレ、  
お酒を少々?たしなむ



マネージャー  
**栗栖 史行**

ステージB

労働組合  
支部書記次長

ストレス  
発散方法

ヤングジャンプ連載の  
キングダムを毎週木曜  
発売日に読むこと

## 商品担当



AM  
**中島 晴美**

ステージC

ストレス  
発散方法

スポーツ



AM  
**長谷川 拳士**

ステージC

労働組合  
支部執行委員

ストレス  
発散方法

サウナからの水風呂



AM  
**高木 佳寿美**

ステージC-t

労働組合  
職場委員

ストレス  
発散方法

音楽を聴くことと辛い  
ラーメンを食べる事です!

## 中歳ギフト・おせち ふるさと納税



マネージャー兼  
IMBS 広島営業所所長  
**恵崎 祥司**

ステージB

労働組合 職場委員

ストレス  
発散方法

ランニング、ウォーキング、  
トレッキング



AM  
**梶山 知佐**

ステージC

ストレス  
発散方法

お風呂



**西本 教子**

スタッフ社員

ストレス  
発散方法

愛犬と散歩

# 営業統括部



## 営業計画・CRM



マネージャー  
**三浦 沙織**

ステージB

ストレス  
発散方法  
netflix、  
サッカー観戦



AM  
**前原 ゆり**

ステージC

ストレス  
発散方法  
マッサージに行くこと



AM  
**山本 和宏**

ステージC

ストレス  
発散方法  
睡眠



CRM  
**隅田 洋子**

フェロースタッフ

ストレス  
発散方法  
卓球、パチンコ、雑談、  
ウィンドウショッピング

# 営業統括部 〈販売担当〉



**担当長**  
**横田 潤之**

ステージB

ストレス  
発散方法 ANYTIME・FITNESS  
です。

## message

岩田屋三越より異動で4月に赴任しました横田と申します。1996年に開業前の福岡三越へ入社し2010年の岩田屋との会社統合を経験、2019年の構造改革時は販売統括部運営として取組み、その後営業政策担当を経て現在に至ります。三越伊勢丹グループは『百貨店業』から『接客業』への転換を決め、新たなビジネスモデルを完成させようと既に走り始めています。同様に走り始めた広島三越の中でその一助になれるように最善を尽くします。広島三越は50年を超える歴史を持ち地域の皆さまに愛されている百貨店だと思えます。また多くの先輩方のご尽力により今まで営業を継続する事が出来ています。その重さを強く受け止め、新しい広島三越の力になっていきます。



**マネージャー**  
**井上 昭宏**

ステージB

ストレス  
発散方法 旅行

## セントラルマネジメント



**AM**  
**飛矢 紗彩子**

ステージC-t

ストレス  
発散方法 家族や友だちに話すこと



**AM**  
**森島 宏太郎**

ステージC-t

労働組合  
支部執行委員

ストレス  
発散方法 友達とスポーツをする!



**伊藤 広美**

プロスタッフ

ストレス  
発散方法 友人との食事

## 店舗運営 I



**チーフ**  
**中村 美香**

ステージC

ストレス  
発散方法 猫と遊ぶ。  
好きな本を読む



**チーフ**  
**水木 光記**

スタッフ社員

労働組合  
職場委員

ストレス  
発散方法 1人の時間を  
過ごすこと。



**田中 照美**

ステージC

ストレス  
発散方法 休みの日に自分の  
好きな事を楽しむ。

# 営業統括部〈販売担当〉



## 店舗運営 I



増崎 伸郎

ステージC

ストレス  
発散方法 音楽



尾崎 直子

スタッフ社員

ストレス  
発散方法 ゴルフ



小田 往子

スタッフ社員

ストレス  
発散方法 ウォーキング



埜田 磨衣

スタッフ社員

ストレス  
発散方法 サイクリング



田口 真由

スタッフ社員

ストレス  
発散方法 飲む



西山 加代子

スタッフ社員

ストレス  
発散方法 お菓子を食べる。



増田 雅美

エルダースタッフ

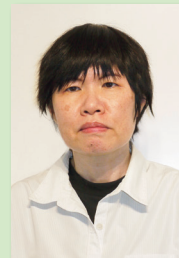
ストレス  
発散方法 音楽を聴くこと



森中 史代

エルダースタッフ

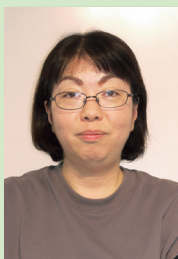
ストレス  
発散方法 旅行に行く



斉藤 美由紀

フェロースタッフ

ストレス  
発散方法 好きなドラマを  
観ること



緑谷 恵

フェロースタッフ

ストレス  
発散方法 週1回ジャザサイズ  
に通うこと



村上 沙耶佳

フェロースタッフ

ストレス  
発散方法 運動すること

# 営業統括部〈販売担当〉



## 店舗運営 II



販売担当  
**片山 早苗**

ステージB

ストレス  
発散方法

散歩です。何も考えず周りの景色を見ながら、ぼう~とゆっくりとしたペースで歩いています。



AM  
**中島 憲司**

ステージC

労働組合  
支部評議員

ストレス  
発散方法

神社仏閣巡り、観葉植物



SPM  
**岡崎 美香**

スタッフ社員

労働組合  
職場委員

ストレス  
発散方法

睡眠



SPM  
**土山 由美**

スタッフ社員

ストレス  
発散方法

気の合う人に話をきいてもらう



SSPM  
**原 亜紀子**

ステージC

ストレス  
発散方法

友人や家族との食事や買い物



SSPM  
**井藤 千奈美**

スタッフ社員

ストレス  
発散方法

愛猫に癒される事



SSPM  
**高杉 知里**

スタッフ社員

ストレス  
発散方法

好きなものを食べる



**梅田 悦子**

スタッフ社員

ストレス  
発散方法

洗剤の買い物…それも半額になっているヤツ!!! 質のいい高く買えない物をゲットできたならストレス発散しちがいますね(笑)



**加藤 真規**

スタッフ社員

ストレス  
発散方法

美味しい物を食べること。散歩。カフェに行く。



**木谷 春菜**

スタッフ社員

ストレス  
発散方法

睡眠



**木野下 朋子**

スタッフ社員

ストレス  
発散方法

アロマセラピー



**坂井 由美**

スタッフ社員

ストレス  
発散方法

カラオケ

# 営業統括部〈販売担当〉



## 店舗運営 II



関口 美樹

スタッフ社員

労働組合  
職場委員

ストレス  
発散方法

さんぽ



矢吹 こずえ

スタッフ社員

ストレス  
発散方法

小さい人の笑顔



渡邊 博子

スタッフ社員

ストレス  
発散方法

ウォーキング



浜野 祥子

エルダースタッフ

ストレス  
発散方法

舞台観劇  
スポーツ観戦



脇田 和枝

エルダースタッフ

ストレス  
発散方法

ストレス解消かどうかわかりませんが、最近、道の駅巡りや、近場の観光地巡りにハマっています。



蔵本 尚美

フェロースタッフ

ストレス  
発散方法

サッカー観戦、お茶



引地 幸子

フェロースタッフ

ストレス  
発散方法

睡眠



村田 裕美

フェロースタッフ

ストレス  
発散方法

音楽鑑賞



佐々木 広美

エルダーフェロー

ストレス  
発散方法

ペットの犬との時間



谷川 志保美

エルダーフェロー

ストレス  
発散方法

推し活します

# 営業統括部 〈販売担当〉



## ブランド運営



AM  
**茶野木 厚子**

ステージC  
労働組合  
支部評議員

ストレス  
発散方法  
音楽を聴くこと



エスティ  
ローダー SPM  
**和久利 景子**

スタッフ社員

ストレス  
発散方法  
海を見に行く



エスティ  
ローダー  
**中川 紗里**

スタッフ社員

ストレス  
発散方法  
季節感のある場所をお散歩  
& 季節の美味しいお店を満  
喫する♪ねこカフェに行く♪



エスティ  
ローダー  
**山本 純子**

スタッフ社員

ストレス  
発散方法  
お菓子を食べる



ランコム  
**梅本 時江**

スタッフ社員

労働組合  
職場委員

ストレス  
発散方法  
フィールサイクル、犬と  
遊ぶ、お笑い番組を  
観る



ランコム  
**山本 利咲**

スタッフ社員

ストレス  
発散方法  
FEELCYCLEで  
滝汗をかくこと



ゲラン  
**北野 恵子**

スタッフ社員

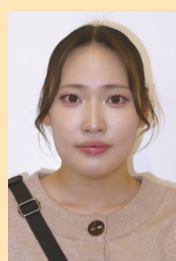
ストレス  
発散方法  
運動♪



ビューティー  
キャビネット  
**大岡 愛奈美**

スタッフ社員

ストレス  
発散方法  
旅行に行く



ビューティー  
キャビネット  
**長見 るか**

スタッフ社員

ストレス  
発散方法  
友人に話す  
歌う 泣く 食べる



ビューティー  
キャビネット  
**野村 美咲紀**

スタッフ社員

ストレス  
発散方法  
寝ること

# 営業統括部〈販売担当〉



## ブランド運営



イセタンミラー  
店長

**大山 真理恵**

スタッフ社員

ストレス  
発散方法

サウナに行く



イセタンミラー  
副店長

**久保 和美**

スタッフ社員

ストレス  
発散方法

好きな音楽を聴く



イセタンミラー  
**藏崎 美希**

スタッフ社員

ストレス  
発散方法

スイーツを食べる



イセタンミラー  
**信保 千尋**

スタッフ社員

ストレス  
発散方法

猫にかまってもらう



イセタンミラー  
**原田 那菜**

スタッフ社員

ストレス  
発散方法

カラオケで飽きるま  
で歌います!



イセタンミラー  
**村岡 琴音**

スタッフ社員

ストレス  
発散方法

登山・ハイキング

# 営業統括部 〈外商担当〉



担当長

**小沢 大樹**

ステージB

message

24年度に続き、広島三越で皆さんと一緒に仕事ができることに心から感謝しています。

本年度、外商担当は個客業への取り組みをさらに加速させ、全身全霊で営業活動に注力してまいります。

新たなチャレンジのためにお取引先の皆さま、広島三越はもちろんのこと、三越伊勢丹グループの皆さんの助けを必要としています。実はセールスって結構大変なんです。目の前のお客様にひとりで向き合うことはプレッシャーを感じます。知らない商品分野があれば、拠点ネットワークには仕込と知恵と体力が必要です。だからこそ皆さんの力を貸してください。是非、ご支援ください。新たなチャレンジにマニュアルはありません。私たち外商担当も細かいディテールにこだわらず、トライ&エラーを繰り返しながら1年間走り続ける覚悟です。黒字化を達成してHAPPYな未来に向けてともに頑張りましょう！

ストレス  
発散方法

美味しいお酒を飲むこと。  
サウナで無心になること。



## 外商営業



営業担当

**岩本 直美**

ステージB

ストレス  
発散方法

スポーツ観戦で  
大応援!



営業担当

**澤田 稔子**

ステージB

ストレス  
発散方法

温泉旅行と  
道の駅めぐり



営業担当

**杉本 順子**

ステージB

ストレス  
発散方法

家庭菜園



営業担当

**田口 良男**

ステージB

ストレス  
発散方法

釣り



セールス

**長井 悦子**

ステージC

ストレス  
発散方法

読書、庭いじり



セールス

**永野 愛美**

ステージC

ストレス  
発散方法

美味しいご飯と  
お酒を飲む

# 営業統括部〈外商担当〉



## 外商営業



セールス  
**浜崎 美由貴**

ステージC

ストレス  
発散方法

1泊程度の旅行



セールス  
**山本 亜美**

ステージC

ストレス  
発散方法

ヨガ、美味しい物  
食べる事



セールス  
**米田 貴文**

ステージC

労働組合  
職場委員

ストレス  
発散方法

サンフレッチェ広島の  
試合観戦



セールス  
**駒田 珠美**

スタッフ社員

ストレス  
発散方法

お酒



セールス  
**山樋 麻沙子**

スタッフ社員

ストレス  
発散方法

映画を観ること



セールス  
**桂 達雄**

エルダースタッフ

ストレス  
発散方法

レコード鑑賞です。



セールス  
**福久 真弓**

エルダースタッフ

ストレス  
発散方法

旅行 飛行機移動  
カバレスト



ストアアテンド



マネージャー  
**沼雄大**

ステージB  
労働組合  
支部執行委員長

ストレス  
発散方法  
靴磨き・洗車



営業担当  
**東 恵美子**

ステージB

ストレス  
発散方法  
美味しいものを食べて  
ゆっくりした時間を過ごし  
ストレス発散しています。



AM  
**上本 泰子**

ステージC

ストレス  
発散方法  
音楽鑑賞 映画鑑賞  
友人とのランチ



AM  
**西本 佳純**

ステージC

ストレス  
発散方法  
睡眠。  
たくさん寝ること



SPM  
**赤羽根 二三子**

ステージC

ストレス  
発散方法  
睡眠



チーフ  
**中竹 亜寿紗**

スタッフ社員  
労働組合  
職場委員

ストレス  
発散方法  
ホラー映画を見る



SSPM  
**武田 光世**

スタッフ社員  
労働組合  
職場委員

ストレス  
発散方法  
美味しい物を  
食べる・飲む



セールス  
**秋元 武司**

プロスタッフ  
労働組合  
支部評議員

ストレス  
発散方法  
休日に家族と過ごす  
こと (ドライブ・キャン  
プ・釣り等)



セールス  
**安部 恭子**

プロスタッフ

ストレス  
発散方法  
ピラティス、ヨガ



**矢吹 登治美**

エルダースタッフ

ストレス  
発散方法  
運動・テレビスポーツ  
観戦



取締役 部長  
**宮田 悦尚**

ステージA

ストレス  
発散方法

カープが勝つこと

message

皆さんお疲れ様です。23年度・24年度と多くの部門で要員が減る中で、皆さまが様々な工夫や努力で改革を進めて頂いていることに大変感謝しております。今年度は、現状の要員体制の中で、従業員の皆さまがより安全で安心して働ける環境づくりを進めることを通じて、お客様・お取引先様・株主様・地域の皆様により信頼していただけるお店作りに力を入れていきたいと思っております。

私たちを取り巻く環境は、さまざま変化していますので今まで許されていたことが過去に遡って世間の非難の対象になることをSNSなどで日々目にします。そのような世の中の変化に敏感に対応しながら、皆さまと一緒に信頼できるお店作りを目指していきたいと思っております。そのためには、みなさまとのコミュニケーションがとても大切だと思っています。今年から席を本館4階の会計事務所に移しています。ぜひ、気軽にお声掛けください。



マネージャー  
**大田 唯**

ステージB

ストレス  
発散方法

漫画を読む。

## 総務経営企画・経理



AM  
**今田 理恵**

ステージC

ストレス  
発散方法

睡眠



AM  
**日浦 理恵**

ステージC

ストレス  
発散方法

寝る



**佐々木 知世**

スタッフ社員

ストレス  
発散方法

好きなものを  
思いっきり食べる



**中村 祐子**

スタッフ社員  
労働組合  
支部評議員

ストレス  
発散方法

湯船にゆっくりつかる



**大塚 真紀子**

プロスタッフ

ストレス  
発散方法

『猫をマッサージすること』  
です☆ あと、『ポケモン  
スリープ』も



**城 美穂子**

エルダーフェロー  
労働組合  
支部執行委員

ストレス  
発散方法

旅行



グループ外出向



ちゅーピーパーク  
平松 佳子

ステージC

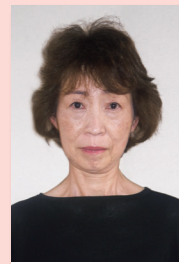
ストレス  
発散方法 旅行!



ちゅーピーパーク  
秋元 仁美

スタッフ社員

ストレス  
発散方法 旅行 飲み



ちゅーピーパーク  
田中 幸代

エルダースタッフ

ストレス  
発散方法 温泉めぐり



アパホテル  
藤井 亮介

ステージC

ストレス  
発散方法 映画鑑賞



SRL  
形部 香里

ステージC

ストレス  
発散方法 気の置けない人と一緒に時間を過ごすこと



酔心  
津村 由美

ステージC

ストレス  
発散方法 スポーツジムに行って体を動かして、お風呂に入ってから美味しいご飯を食べる事



ANA ホテル  
丸本 順子

スタッフ社員

ストレス  
発散方法 ダンス



プリンスホテル  
長村 武士

ステージB

ストレス  
発散方法 ウォーキング



プリンスホテル  
小寺 大介

ステージB

ストレス  
発散方法 ドライブ



プリンスホテル  
河野 麻由

ステージC

ストレス  
発散方法 好きなものを食べる



プリンスホテル  
佐竹 佑介

ステージC

ストレス  
発散方法 寝る



グループ内出向



IMBS  
山路 治

スタッフ社員

ストレス  
発散方法

プラモデルを作るなど  
細かい作業をする



IMBS  
大松 猛

エルダースタッフ

ストレス  
発散方法

携帯ゲーム、  
野球観戦



IMBS  
谷山 朋之

フェロースタッフ

ストレス  
発散方法

いい音楽を聴く事(自分に合った)、読書  
(人生訓など)、近所の犬を自宅から眺める、  
サッカーの世界的な名選手の動画をみる



エムアイカード  
坪田 千明

ステージC

ストレス  
発散方法

温泉に入ることかなー  
家の近所に温泉が  
ほしい!



エムアイカード  
廣元 理恵

ステージC

労働組合  
職場委員

ストレス  
発散方法

歩く事

# 総務・経営企画部



## 総務・経営企画部付



鍛冶原 見和

ステージC



川上 敦子

ステージC



渡邊 みのり

ステージC



橋本 しのぶ

スタッフ社員



日高 こずえ

スタッフ社員

## 組合専従



労働組合 専従  
府川 正樹

ステージB

労働組合  
支部書記長

ストレス  
発散方法

よく食べて、よく寝て  
サウナに行く



労働組合 専従  
滝下 まい子

フェロースタッフ

労働組合  
支部書記スタッフ

ストレス  
発散方法

友達と食事しながら、  
たくさん話して、たくさん  
笑う!



労働組合 専従  
イングちゃん

労働組合  
マスコット

ストレス  
発散方法

ストレス発散ではないけ  
ど、旅行が好きうさ🐰

広島三越

# 労使共同宣言

～従業員全員が安心して働ける職場づくりを目指して～

ルールは**遵守**し**変化**に挑戦します

**相互尊重**と**心理的安全性**の  
高い職場を目指し取り組みを進めます

## 全員で業務改革に取り組めます

### 本人

- ・改革に向け、自ら積極的に行動します
- ・変化を恐れず、思い切って挑戦します
- ・自分1人で抱え込まず、  
上司・仲間に相談します
- ・「それは私の仕事ではありません」は  
言いません

### 上長

- ・チームで対話し、協力して業務の  
見直しができるよう時間確保と  
風土作りに取り組みます
- ・業務の改善無駄の排除を決断・実行します

## 労働時間管理ルールを 遵守します

### 本人

- ・始業・終業時は正しく打刻をします

### 上長

- ・部下が正しく記録しているかを確認し、  
必要に応じ修正・指示指導を行います

## 共に働く仲間を大切にします

- ・仲間が困っていたら、  
見て見ぬふりをせずにサポートします
- ・お客様だけでなく、仲間(上司・部下・  
先輩・後輩・他部門の人)にも、自分から  
挨拶します
- ・常に笑顔を中心掛けます
- ・敬意を持って、あだ名、呼び捨てではなく  
「さん」づけで呼びます

## ハラスメントは許しません

- ・ハラスメントかも?と思ったら、見過ごさず  
“声を掛ける” “相談する” など  
勇気を持って行動します



2024年7月1日

株式会社 広島三越  
三越伊勢丹グループ労働組合広島三越支部

代表取締役社長 和田金也  
執行委員長 沼 雄大



# 組合役員を紹介します



## 支部執行部

支部の評議員や職場委員と連携しながら皆さんの声を集め、会社に伝えたり、現場の課題解決する活動を執行しています。働く環境や給与など、私たちが不当な扱いを受けないよう、従業員を守る役割も担っています。



### こんなことしています



2週間に一度、支部執行委員会にて現状の課題や皆さんからの声について話し合います

### 〈経営懇話会〉



毎月1回経営側に皆さんの声を伝え、課題に対する改善案について話し合いをします。

### 〈合同執行委員会〉



仙台三越支部、高松三越支部、広島三越支部の三支部合同執行部会を開催しました。

### 〈清掃活動〉



広島市、広島市公衆衛生推進協議会主催の平和記念公園一斉清掃に参加しました。

## 支部評議員

毎月の支部評議員会に出席し、執行委員とメンバーの間に立ち、労使通年協議を中心に執行部と現場をつなげる役割です。また働くメンバーの代表として、採決の際は1票を投じ、より良い職場となるよう努めています。



## 職場委員

毎月の職場委員会に参加し、職場の課題を執行部に伝える役割です。職場風土や環境改善に向けてメンバーの声を集めています。執行部に直接伝えづらいことはお近くの職場委員までお話しください。



## 支部書記スタッフ

執行部が行う組合活動のサポート、広報、会計事務のほか、支部の共済会窓口業務を担当しています。





# LINE

## 在籍企業 登録はお済ですか



まずは組合LINEを登録



左のQRから  
三越伊勢丹グループ  
労働組合を友だち追  
加しましょう。

在籍企業を選択



最初の自動返信に  
従って、在籍企業を  
登録しましょう。

**広島三越を選択！**

すでに追加済みの方は

在籍企業用QR



後からでも  
QRから在籍企業を  
追加登録できます。

出向中の方は

出向先企業用QR



出向先企業の  
追加登録も可能。  
両社の情報が届き  
ます。

### 在籍企業を登録して、最新情報を受け取ろう！

出向解除や転籍で登録企業を解除したい場合は所属支部へご連絡ください。

広島三越支部 府川・滝下 内線541 外線082-242-3259



# サポート百科の紹介

皆さまに何かあった時のため労働組合では、様々なガイドブックを用意しています。社内外・公的制度も含め、働き続けるためのポイントやコツを紹介しています！



## 疾 病

働く従業員一人ひとりが、『病気と向き合いながら働くことのできる環境と風土づくりに繋がること』を目的に作成されたのが、この疾病サポート百科です。病気と診断されたらどうすればよいか、公的制度や三越伊勢丹グループの制度などについてわかりやすく記載されています。病気と診断された方は勿論、職場の上司や同僚の方など様々なメンバーの方にご覧いただきたいです。



## 介 護

介護は突然にやってきます。介護と仕事の両立に向けて直面する課題は1人ひとり異なりますが、課題に直面した際には、「どのような制度が存在し」「どのように利用すればよいか」を知っておくことがまずは重要です。いざという時に備えた、事前のチェックリストや、介護保険制度の概要、かかる費用、三越伊勢丹グループの制度など記載されています。



## 育 児

育児サポート百科は、育児と向き合うご家族、また周囲と一緒に働く上司や同僚の皆さまもぜひご一読いただきたいです。妊娠がわかったらどうすればよいか、公的な制度や三越伊勢丹グループの制度について記載されています。労働組合ホームページには、とても分かりやすくまとめた動画があります。そちらをごらんください。



# 新ベネステアプリ

## 140万の特典が使い放題

### 今すぐダウンロード!!



※以前のアプリをご利用の方は、再度新しいアプリのダウンロードが必要です。



ベネフィット・ステーション、お得な生活、始めよう。

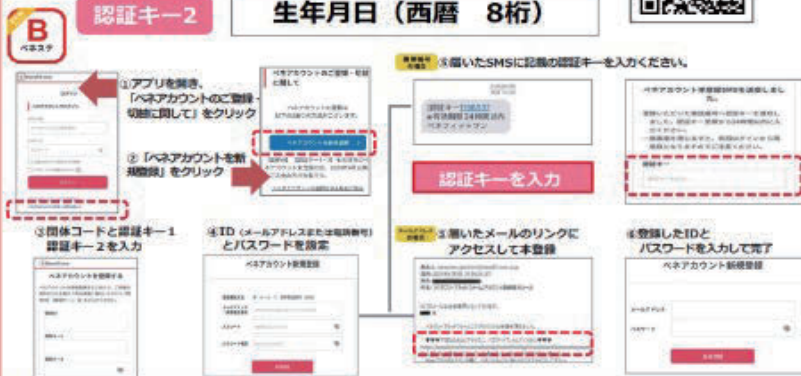


※特典内容やご利用条件については、会員専用サイトを参照ください。



未登録の方へ ベネアカウント作成はこちら

団体ID	C0000A3CK	
認証キー-1	社員番号(8桁)	
認証キー-2	生年月日(西暦 8桁)	



※(1)認証キーは初期登録時のみ使えます。  
 ※(2)発着料金をとれている場合は、「benefit-one.co.jp」の解説をお願いします。

## 例えばこんなお店！

### グルメ

- ・楓乃樹
- ・松屋
- ・コメダ珈琲店
- ・倉式珈琲店
- ・鎌倉パスタ
- ・ピザハット
- ・肉亭いちゆく
- ・豊丸水産

### レジャー・エンタメ

- ・東京ディズニーリゾート
- ・平田観光農園
- ・みろくの里
- ・映画館、美術館、演劇
- ・ボウリング、カラオケ

### その他

- ・ベネ通販(日用品の格安タイムセール)
- ・整体、マッサージ、エステ
- ・スポーツクラブ、フィットネス
- ・スキルアップ(習い事、資格取得)
- ・介護用品の販売、サービス

チャレンジ!



# 自己啓発支援制度

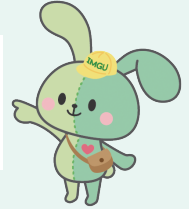
「自己啓発支援制度」を活用し、キャリアプランを実現しよう

## 自己啓発支援制度とは？

三越伊勢丹グループ労働組合では、メンバーが活き活きと人生を送る自己実現と、メンバーひとり一人の意識や力を高めることを目的として、可否を問わず、資格・講座の受験料・受講料の一部を補助金として給付する制度「自己啓発支援制度」を設けています。

- **申込回数**: 4月1日～翌年3月末日までの期間中、年間利用総額の範囲内であれば、何度でも利用可能です。
- **補助金額**: ①組合員……総額に対して1/2 年間利用総額 40,000円/人  
②非組合員……総額に対して1/4 年間利用総額 20,000円/人
- **申込み方法**: Formsから申請→<https://forms.office.com/r/XiZQNQHxyiC>

申請は、こちらから  
できます。



三越伊勢丹グループ労働組合  
自己啓発支援制度

検索

## どんなことに利用できるの？

### 【利用可能な資格・講座】

受験料(国家資格、公的資格、民間資格、厚生労働省教育訓練給付制度対象の資格など)

受講料(ビジネススクール、カルチャースクールや趣味の講座、指導者がいる習い事など)

※ジムやフィットネスは指導者が伴うレッスンのみ対象

## よくあるQ&A

Q.対象にならない資格や講座はありますか？



Q.個人購入の参考書や問題集の費用は、支援対象となりますか？



A.資格更新のための受験や受講にかかる費用は対象外となります。



A.支援対象にはなりません。(講座に含まれている教材は支援対象になります)

※HP内の「よくある質問」にも、その他のQ&Aを多数掲載しています。

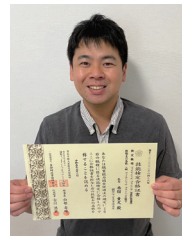
## 制度利用者の声を紹介します！



中島 憲司さん

### 介護職員初任者研修

きっかけは、自分の周りの今後に備え、介護の知識を学ぼうと思った。また、出向先のお客様にも介護のニーズがあるので役に立つと思ったから。受講して、ただ支えるだけでなく自立支援の必要性などその人の気持ちに寄り添うことが大切だと学ぶ事が出来た。今後も自己啓発支援制度を利用して心理カウンセラーなども受講してみたいと考えています。



米田 貴文さん

### ファイナンシャル・プランニング技能士2級

お金の勉強について、以前から関心があり色々検討した結果、この資格に挑戦することにしました。学ぶなかでこれまで曖昧だったことが明確になったり、知ったつもりでいたことを正しくできたりと、とても楽しい勉強の期間でした。なにより、お金にまつわることに對して抵抗がなくなったことが一番だと思っています。もちろん補助金の給付もありがたかったです。



### FEELCYCLE 梅本時江さん、北野恵子さん、山本利咲さん

音楽が好き、運動も好きな私にぴったりだと思いはじめました。仕事の終わりにも通え楽しくエクササイズできています。皆さんも是非!(北野)

出勤日や休日の朝活になっています。オススメです。(梅本・山本)

その他たくさん利用しています!

ヨガ/料理教室/ピラティス/漢字検定/習字教室/音楽教室/カーブス/ジャザサイズ etc.



三越伊勢丹グループ労働組合  
広島三越支部

内線: 834-541

外線: 082-242-3259

ホームページURL: <http://www.imgu.or.jp>

ログインID: 企業コード(2桁) + 従業員コード(8桁)

パスワード: 生年月日(8桁)

※社外秘の情報を含みますので、取り扱いには十分ご注意ください。

