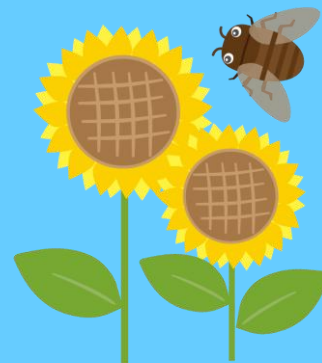
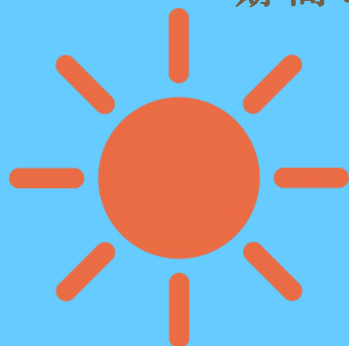


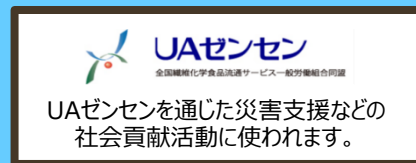
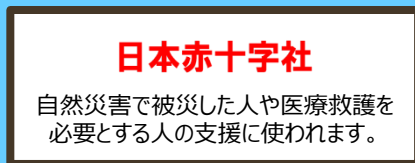
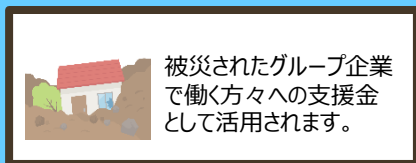
2025年度 夏会期

IMGU愛の募金活動

期間：2025年6月1日～2025年7月31日



ご協力をお願いします。



皆さまからお預かりした募金は、被災されたグループ企業で働く方々などへのお見舞金などに活用させていただき、他、「日本赤十字社」「UAゼンセン」を通じた被災者への寄付や救援活動支援にも活用させていただきます。ご協力の程よろしくお願いいたします。

募金方法

- ① 各支部拠点での「辻立ち」「募金袋」でのご寄付
 - ② 「キャッシュレス募金」でのご寄付
- > 詳しくは[こちら](#)（組合HP）からご確認ください。

IMGUでは、「使用済みタオル」「使用済み切手」「書き損じはがき」の回収もこなっています。寄付を希望される場合は、各支部組合事務所まで送達またはご持参ください。皆さまからお預かりした物品は、IMGUが連携するボランティア団体へ寄付させていただきます。



イングちゃんLINEスタンプ販売中！

IMGU公式マスコットキャラクター「イングちゃん」のLINEスタンプ絶賛販売中です☺



スタンプ売上（収益手数料を除く）を、愛の募金の寄付金として活用させていただきます。

お友達登録は[こちら](#)☞ スタンプ購入は[こちら](#)☞



三越伊勢丹グループ労働組合

愛の募金に関する情報は[こちら](#)からチェック！☞



愛の募金に関するお問い合わせは[こちら](#)から

三越伊勢丹グループ労働組合 本部社会貢献活動担当
メールアドレス> usr@imgu.or.jp

キャッシュレス募金の ご案内

愛の募金活動では、キャッシュレスでの募金方法もご案内しています。
※詳しくは組合HPをご参照ください。

(<https://members.imgu.or.jp/aa001/2665>)

①クレジットカード決済「シンカブル」

VISA, Master、Amex、JCB、ダイナース、DISCOVERの
各カードで寄付ができます。



②ソフトバンク「つながる募金」

ソフトバンクユーザーの方は、携帯料金と一緒に寄付
することができ、また、ソフトバンクポイントを使
って寄付することもできます。



③物品買い取りによる募金「ブランディアと提携」

ご自宅で眠っている品物を査定してもらい、その査定
金額を寄付できます。



④銀行振り込み

インターネットバンキングユーザーが対象となります。

