

A close-up photograph of a map with several blue pushpins. The map is slightly out of focus, showing street names and geographical features. The pushpins are arranged in a way that suggests marking specific locations. The central pushpin is in sharp focus, while others are blurred in the foreground and background.

役員マップ

新宿分会編

01 組合役員ってだれのこと？

組合役員はわたしたちメンバーの代表です。
執行委員、評議員、職場委員で構成されており、
執行委員と評議員は選挙で選ばれ、職場委員は適宜任命されています。
新宿分会では、61名の役員が皆様と一緒に働いており、
新宿分会担当の専従執行委員もいます。



02 組合役員になにを話せばいい？

職場のお困りごとなら職場委員、制度についてのご意見なら評議員、
なんでもどんとこいの執行委員、
ですが、実際はどの委員に何を話してもオーケーです。
さらに新宿分会ではナナメンター活動を行っています。
お悩み事、誰かに話を聞いてほしいこと、なんでもご相談ください。

03 組合役員ってどこにいるの？

あなたのすぐそばにも役員はいるはずですよ。
この役員MAPでは新宿分会の役員がどこにいるのかご案内いたします。



専従執行委員はH&Iビルの1階組合事務所が拠点です
お気軽にお声がけください！

新宿分会11期前半(24年度10月-25年度10月) 分会方針

メンバーにとって、組合は安心して声を届けられ、
そして組合の存在が必要と思ってもらえるために、
メンバーの真の声に寄り添い続けます。

主体的なVoiceサイクル

職場委員を中心とし、職場委員の「課題と感じていること」と連動したVOICEサイクルを執行委員と共に実行します。

また、メンバーの声を集約する機会を強化し、問題解決に繋がります。

営業部ごとのチーム制で、兼任役員の役割分担を明確にし、執行委員・評議員・職場委員と連携しながら、職場委員会・テーマ別VOICEの実施に取り組みます。

信頼感をもった経営との対話

兼任役員が参画した各営業部との職場懇話会を活性化し、メンバーの声を兼任役員から直接伝えます。更なる意見集約を意識して、広報を通じてメンバーの組合活動を知る機会を強化します。

職場委員会・テーマ別VOICE等で集めた声は執行委員から経営に伝えます。
職場懇話会の頻度を高く密に実施し、その先に循環するVOICEサイクルへと取り組みます。

新宿分会独自の取り組み

メンバーの声を聴くための「聴くスキル」強化のため、ナナメンター活動の範囲を広げます。メンバーの相互理解、役員の窓口を明確にするためのお買場名鑑を完成し、周知を強化します。役員の役割分担を明確にし、執行委員・評議員は制度の構築に、より深く関わります。

新宿分会全体でメンバーの真の声を吸い上げるため、「聴くスキル」強化の活動を行います。
お買場名鑑は全所属分を作成し、完成します。
自分事としてそして制度の理解に繋げるために勉強会を実施し、より良い制度構築に繋がります。

**私たちが新宿分会
執行委員です！**



風間 佳子
食品レストラン商品部
計画担当



渡辺 泰介
紳士営業部販売担当



登林 隆太
総務 庶務・施設・経理



阪根 尚樹
食品レストラン商品部
元階催事



岩本 智美
紳士営業部
イセタンメンズレジデンス



安藝 琴音
婦人子供商品部
TOKYOクローゼット



北野 深雪
婦人・宝飾時計・
雑貨・子供営業部
販売担当



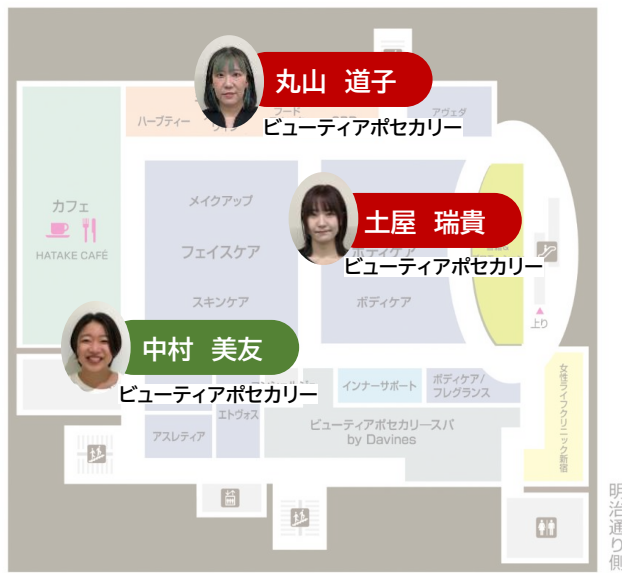
今田 裕子
婦人・宝飾時計・
雑貨・子供営業部
エターナル



池田 英生
営業推進

新宿分会営業部別役員表

	執行委員	評議員	職場委員
総務部	登林 隆太(庶務・経理)	河原 紅子(人事労務厚生)	
営業計画部 営業運営部	池田 英生(営業推進)	福島 健介(営業推進) 池田 綾香(店舗オペ)	伊藤 美文(店舗オペ) 田邊 艶子(店舗オペ) 藤原 久美子(POS) 大細 起味子(POS) 吉野 なるみ(食品POS) 木本 昭子(店内案内) 飯田 華菜子(店内案内) 中根 麻里子(電話交換)
食品・レストラン営業部		浅川 亜子(洋酒・和酒) 大澤 美奈子(レストラン)	小林 結(洋酒・和酒) 舟山 展代(総菜・元階催事) 生江 めぐみ(販売担当)
化粧品営業部		中村 美友(ビューティアポセカリー)	土屋 瑞貴(ビューティアポセカリー) 丸山 道子(ビューティアポセカリー) 石田 千佳(化粧品) 足立 ちなみ(計画担当)
婦人・宝飾時計・ 雑貨・子供営業部	北野 深雪(販売担当) 今田 裕子(エターナル)	上原 陽子(モード2) 浅賀 真衣(モード1) 鳥田 有加(エターナル) 高山 康平(CRM担当)	大川 真理(モード1) 荒井 優希(婦人靴) 永川 恵(ハンドバッグ) 竹内 絵里子(SEEDLEAF) 本田 紗貴(プロジェクト) 奥谷 竜平(アーバンクローゼット) 八木 晴菜(宝飾時計カテスベ) 日野 可菜(子供カテスベ) 足立 優波(子供) 伏見 乃々(子供)
ライフデザイン営業部		原田 梨沙(販売担当) 佐々木 えりさ(計画担当)	鷺谷 真倫(インテリア)
紳士営業部	渡辺 泰介(販売担当) 岩本 智美(IMレジデンス)		伊東 南(メンズコスメ) 齋藤 美幸(Mアクセ) 横田 レイ(クリエーター) 近藤 有紀(販売担当)
第1MDG 新宿食品・レストラン商品部	風間 佳子(計画担当) 阪根 尚樹(他階催事)		岩瀬 智哉(他階催事)
第1MDGギフトデザイン営業部			石井 理香(伊勢丹ブライド)
第1MDG美術営業部			高田 夏帆(販売担当)
第2MDG 新宿婦人・子供商品部	安藝 琴音(TOKYOクローゼット)	松澤 貴美(計画担当)	三谷 小百合(子供ファッション1) 粕谷 瞳(玩具) 池尾 萌(モード1)
第2MDG 新宿宝飾時計・雑貨商品部			
第2MDG 新宿紳士商品部		芳賀 志保(計画担当) 馬越 恵(Mコスメ)	
第2MDG呉服営業部新宿		歌田 賢一(呉服)	

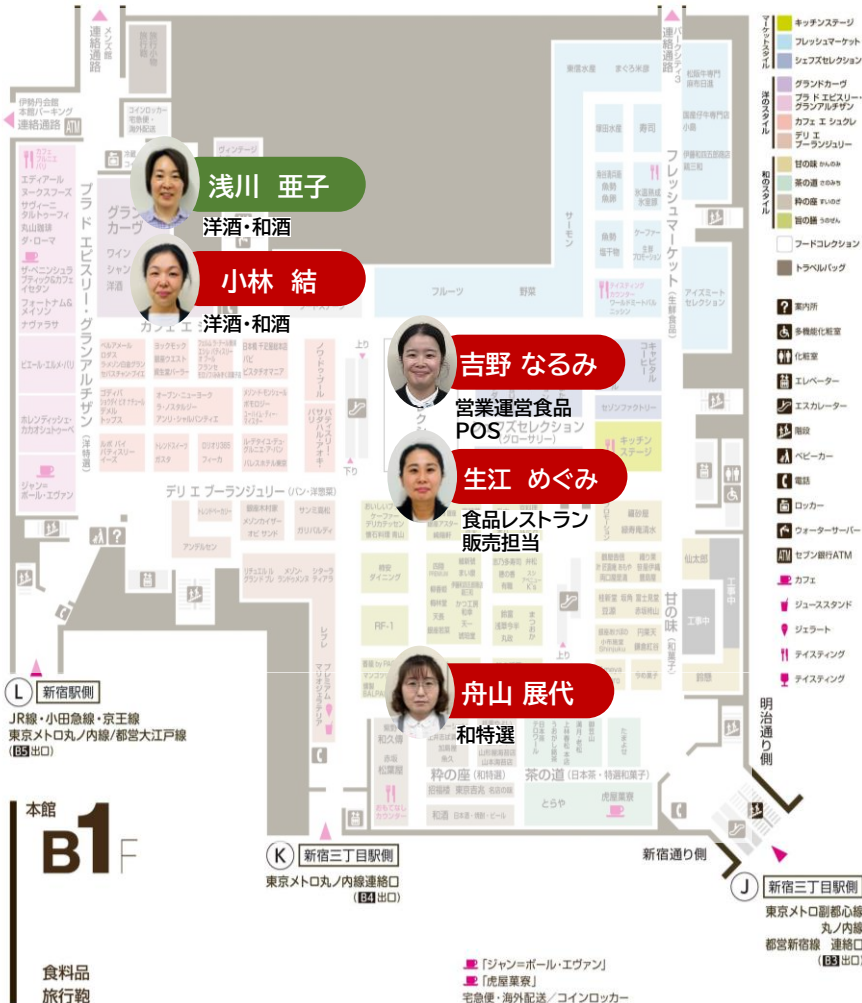


本館

B2F

ビューティアポセカリー

☕️ 🍴 「HATAKE CAFÉ」
女性ライフクリニック新宿





本館 **3F**

婦人服/モード・ファインクローズ

ブラックフォーマル

☆印小さいサイズ取扱い有

◆印大きいサイズ取扱い有

婦人肌着

イカタンバーソナルラボ

改装工事により、ブランドやショップの移動がございます。

「ビストロカフェ レディース アンド ジェントルメン」エムアイカードカウンター (カード受取)



本館 **4F**

婦人服/ラグジュアリー

◆印大きいサイズ取扱い有

ジュエリー

改装工事により、ブランドやショップの移動がございます。

ジュエリー リペア&リフォーム アジュール



本館 **5F**

リビング
美術
ウォッチ

私たちは三井事務館の5Fが拠点です

登林 隆太
総務 庶務・施設・経理

池田 英生
営業推進

北野 深雪
婦人・宝飾時計・雑貨
子供営業部販売担当

福島 健介
営業推進

渡辺 泰介
紳士営業部
販売担当

池田 綾香
店舗オペレーション

近藤 有紀
紳士営業部
販売担当

田邊 艶子
店舗オペレーション

伊藤 美文
インバウンド推進

藤原 久美子
POS運営

大細 起味子
POS運営



続いてはメンズ館



ISETAN MEN'S

1F

コスメティクス
フレグランス
レザーグッズ
帽子・傘
喫煙具
ジュエリー
プロモーション
ザ・ステージ



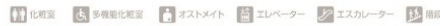
ISETAN MEN'S

6F

メンズクリエイターズ



★印大きいサイズ取扱有り



ISETAN MEN'S

R_F

屋上/
ゴルフスクール「スイング」



ISETAN MEN'S

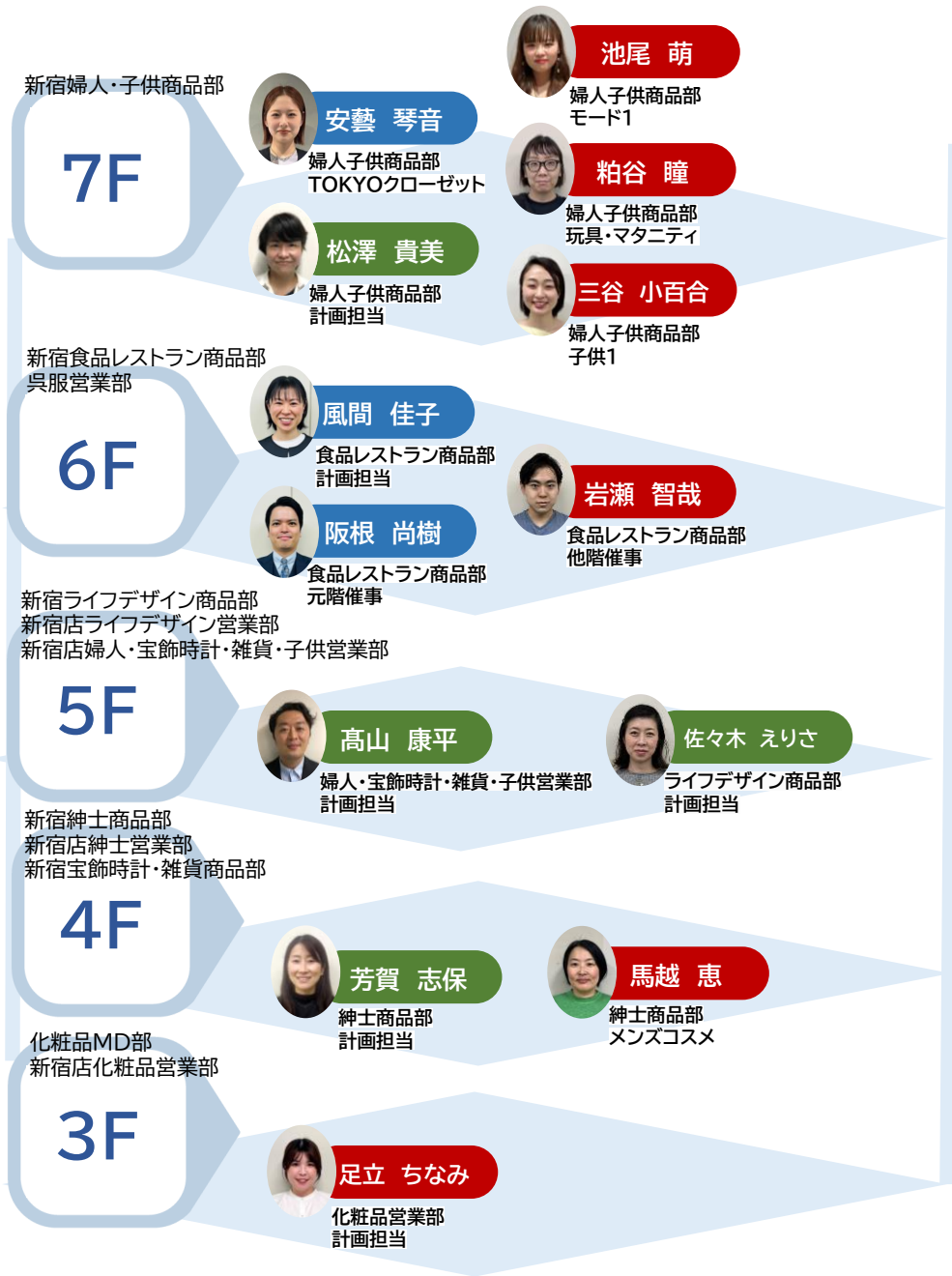
8F

イセタンメンズ レジデンス
ウォータークリーニング
紳士服出上り品お渡し場

■「カフェ リジュー」
EM アイカードカウンター



北豊ビル



近隣ビル



第11期
新宿分会役員マップ

2024/12月現在

