

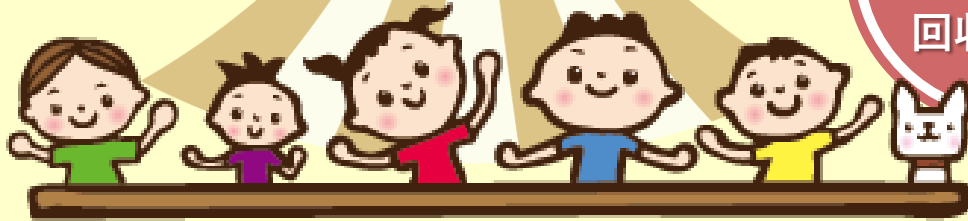
冬休み、こどもの居場所を応援しよう！

こども食堂支援

# フードドライブプロジェクト

12/11(水)

回収  切



三越伊勢丹グループ労働組合では、SDGsアクションにおける「誰一人取り残さない」社会の実現や食品ロスの削減を目指し、各家庭で使い切れない未使用食品を持ち寄り、それらをまとめて地域のこども食堂や支援団体へ寄付をする取り組み“こども食堂支援フードドライブプロジェクト”をはじめました。

特に、学校も給食もない夏休み期間中は、こども達の居場所として「こども食堂」の活動が全国的に活発化するため、多くの食材が必要となります。皆様のご協力をお待ちしています！

回収日：2024年12月2日(月) ~ 12月11日(水) 17時

回収場所：トリトン12階執務室内 人事部屋向かい

プロジェクト詳細は、  
こちらからチェック👉



## フードドライブプロジェクトの流れ



## あつめる食品の条件

1. 包装や外装が破損していないもの
2. 賞味期限が明記されており、「**2025年2月以降**」のもの
3. 未開封のもの
4. 生鮮食品でないもの
5. 冷凍や冷蔵保管が必要ないもの

## こんな食材が喜ばれます！

1. お米(白米) 、パスタ
2. 食用油・醤油・味噌・砂糖などの調味料
3. インスタント・レトルト食品・缶詰など長期保存が可能なもの
4. コーヒーやお茶などの嗜好品



## 受け付けできない食品

1. アルコール飲料 (料理酒は除く)
2. サプリメント(栄養補助食品、健康補助食品、栄養調整食品)
3. 保険機能食品(特定保険用食品、栄養機能食品、機能性表示食品)
4. 医薬品・医薬部外品・医療用医薬品

## 「子ども食堂」ってどんなところ？



子ども食堂とは、**地域住民や自治体が主体となり、無料または低価格帯で子どもたちに食事を提供するコミュニティの場**を指しています。また、単に「子どもたちの食事提供の場」としてだけではなく、帰りが遅い会社員、家事をする時間のない家族などが集まって食事をとることも可能です。

このように、「**人が多く集まる場所**」ができたことで、**地域住民のコミュニケーションの場**としても機能しているのです。



お近くの子ども食堂を調べてみる



いただいた食材は、**地域の子ども食堂や支援団体へ寄付させていただきます。**





## 人事部屋の向かい

こちら



# こども食堂支援フードドライブプロジェクト

## 直近（2024・夏）寄付実績のご紹介

### 皆さんからご寄付いただいた食材（一例）



皆さんからいただいた食材は、各支部の拠点エリアにある「こども食堂」へ寄付されます。

この他にもたくさんの食材を寄付いただきましたうさ～



### 各支部の寄付団体のご紹介



#### 23年度・冬 フードドライブ支援実績

支部名	フードドライブ連携団体
三越伊勢丹支部	新宿ニコニコ子ども食堂
エムアイフーズスタイル支部	
エムアイカード支部	
三越伊勢丹プロパティ・デザイン支部	「NPO法人ねこぼこのいえ」
北海道統括支部	
仙台三越支部	社会福祉法人 仙台市社会福祉協議会 地域福祉課ボランティア協働係 仙台市ボランティアセンター
新潟三越伊勢丹支部	にいがた子ども食堂研究会
高松三越支部	たかまつこども食堂ネットワーク（NPO法人子育てネットひまわり内）
広島三越支部	広島こども食堂支援センター

#### 24年度・夏 フードドライブ支援実績

支部名	フードドライブ連携団体
三越伊勢丹支部	新宿ニコニコ子ども食堂
エムアイカード支部	
三越伊勢丹プロパティ・デザイン支部	
北海道統括支部	「NPO法人ねこぼこのいえ」
仙台三越支部	社会福祉法人 仙台市社会福祉協議会
新潟三越伊勢丹支部	新潟市社会福祉協議会
高松三越支部	たかまつこども食堂ネットワーク（NPO法人子育てネットひまわり内）
広島三越支部	広島こども食堂支援センター

※フードドライブプロジェクト期間外で、寄付をご希望の場合は各支部までお問合せください。

