

従業員が感じる「現状（今）」と会社の「将来像（未来）」を繋ぐ場とする
「個客業とは？」について、聞きました！

質問内容 三越伊勢丹ホールディングスの新たなビジネスモデルである「個客業」について詳しく教えてください。



執行委員 谷脇 直幸さん(商品統括部)

動画・資料は
こちら



【職場の心理的安全性を高めよう】

【言いたい事が言える職場はどっち？】

Q：『隣の人の出す音が…』

- ① 気になる
- ② 気にしない



解説はこちら

<心理的安全性推進チーム>

秋政 渉さん、大塚 理奈子さん、二瓶 棕介さん



気になる…

そんなの気にしていたら
仕事が進まない



VivaEngage(旧ヤマー)にて発信中！

【2024年6月安全衛生委員会開催・職場巡回報告】

6月26日（水）主な労使議題内容

- ① 施設修理(三越屋上鉄骨など)について
- ② 防犯関連について
- ③ 健保からのインフルエンザ予防接種提案について
- ④ 定期健康診断実施状況について

職場巡回報告(次回7/13Ⓟ)

6/8Ⓟ
宅配事務所
(大通館3階)の
職場巡回を実施。
温湿度計を新たに
設置しました。



雑談窓口ははじめました♪ 私たち執行委員とお話ししませんか？

モヤモヤしてること
聴かせてください

すぐに解決はしないかもしれませんが、一生懸命お話し聴きます



大野 康平
(店舗開発・コンプラ)



鈴木 閑
(EC戦略)



二瓶 棕介
(MIプラザ旭川)



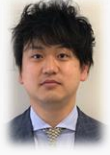
石井 里実
(三越Mエディット)



長谷田 皓平
(外商部)



風林 弘紀
(店舗運営)



秋政 渉
(R&B商品部)



板垣 友彬
(食品・レストラン商品部)



川上 明香
(メディア推進)



谷脇 直幸
(FRTW商品部)



大塚 理奈子
(L&B商品部)

仕事や職場環境・介護・育児・プライベートと仕事との両立などモヤモヤしていることなど執行委員に話してみませんか？お気軽にご連絡下さいね。

申込フォーム



札幌丸三新聞

第 105 号

2024年

7月17日水曜日

発行者：三越伊勢丹
グループ労働組合
札幌丸井三越支部

外線：(011) 205-2525

内線：22525



お友だち登録
よろしくさ♪
以前の発信を
紹介するさ♡



芸術の森「百鬼夜行」チケット招待券
プレゼント6/12配信↓



共済会オリジナルのお知らせ↓↓↓



ご自宅に眠っている食材を寄付してみませんか？

フードドライブプロジェクト

7/31(水)

回収切



回収日：2024年7月13日(土)～7月31日(水) **必着**

回収場所：**丸井今井西館2階組合事務所もしくはお近くの執行委員まで**

受付時間：**10時00分～19時00分** ※不在の時間帯もありますので、予めお電話ください。

⇒お持ち込み or 受け取りに伺います！※送達、店間便は使用不可

プロジェクト詳細は、
こちらからチェック



あつめる食品の条件

1. 包装や外装が破損していないもの
2. 賞味期限が明記されており、寄付日から1ヶ月以上の期間があるもの
3. 未開封のもの
4. 生鮮食品でないもの
5. 冷凍や冷蔵保管が必要ないもの



こんな食材が喜ばれます！

1. お米(白米)、パスタ
2. 食用油・醤油・味噌・砂糖などの調味料
3. インスタント・レトルト食品・缶詰など長期保存が可能なもの
4. コーヒーやお茶などの嗜好品



受け付けできない食品

1. アルコール飲料(料理酒は除く)
2. サプリメント(栄養補助食品、健康補助食品、栄養調整食品)
3. 保険機能食品(特定保険用食品、栄養機能食品、機能性表示食品)
4. 医薬品・医薬部外品・医療用医薬品

子ども食堂

いただいた食材は、
地域の子ども食堂や支援団体へ
寄付させていただきます。



お近くの子ども食堂を調べてみる

2024年度・夏

愛の募金活動

24年6月1日(土)～7月31日(水)

キャッシュレス募金のご案内

01 銀行振込



- ※ご希望の銀行からお振込みをいただくことが可能です。
- ※契約により、振込手数料が発生いたします。
- ※お振込みの際、名前の後に携帯電話番号をご入力ください。



銀行名	三菱 UFJ 銀行	みずほ銀行	三井住友銀行
支店名	新宿通支店	新宿支店	新宿支店
口座種別	普通	普通	普通
口座番号	1553871	3074724	5099832
口座名	三越伊勢丹グループ労働組合		

※契約により手数料が発生します ※名前の後に
携帯電話番号をご入力ください

02 クレジットカードで募金

- ※300円から自由に寄付金額を設定でき、1回限りだけでなく、毎月継続的な寄付もできます。
- ※現金だけではなく、使わなくなったブランド品や洋服の買取寄付といったかたちでの支援も選択できます。



03 ソフトバンク「つながる募金」

- ※ソフトバンク以外の方もご利用いただけます
- ※ソフトバンク募金は募金履歴の追跡ができません。高額の場合はsyncableでの募金をお勧めします。
- ※100円から募金が可能です。





ベネアカウントを登録してベネフィット
ステーションにログインしよう！
詳しくはこちら →



共通団体ID：C0000A3CK（ゼロ半角英数字）
認証キー1：社員番号（8ケタ）
認証キー2：生年月日（西暦8ケタ）

抽選で1150名に当たる！合計300万ベネポ！

ログインするだけ キャンペーン！

2024年7月1日(月) ~ 2024年7月31日(水)

キャンペーン期間中に「ベネフィット・ステーション」に
ログイン&エントリーをいただいた方の中から抽選で

10000
ベネポ
50名

5000
ベネポ
100名

2000
ベネポ
1000名

合計300万ベネポをプレゼント！

交換する！

ベネポと交換できる他社ポイント
電子マネーの種類はどんどん増加中！



nanacoポイント
100ベネポ ▶
100nanacoポイント
へ交換可能



楽天ポイント
130ベネポ ▶
100楽天ポイント
へ交換可能



dポイント
100ベネポ ▶
dポイント100ポイント
へ交換可能



スターバックス カードチャージ
500ベネポ ▶
500円分の
スターバックスカードへチャージ可能！



WAONポイント
100ベネポ ▶
100WAONポイント
へ交換可能



ベネフィット・
ステーション
会員限定

話題のビジネス書が 無料で読み放題！



©浅川智仁/かんき出版 ©木下悠/かんき出版 ©大平信孝・河村万理/かんき出版 ©相原孝夫/かんき出版 ©加藤芳久/かんき出版

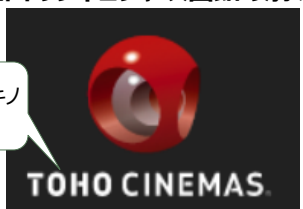
三越伊勢丹グループ共済会様専用

映画・ディズニー チケット購入補助

◎全国のシネコンや映画館の劇場鑑賞券が特別価格でご購入いただけます

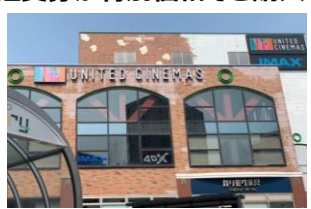
◎東京ディズニーリゾート
(R)・コーポレートプログラム
500円利用券

ココノスキノ
使えます！



TOHOシネマズ

2,000円 → **1,000円**



ユナイテッド・シネマ

1,800円 → **800円**



イオンシネマ

1,800円 → **800円**



※1IDにつき、年間(～2025/3/31)全券種合計2枚までのお申込となります

共済会には融資制度があります！

L会員が対象
(定年後再雇用社員を除く)

目的別に利用できる会員の経済生活の安定と向上に寄与することを目的とした融資制度です。

教育費、結婚費用、旅行費用など、いろいろな場合に利用できる共済会の自家融資制度で、融資日は月2回です。返済計画を立て、申請前に勤続年数、雇用形態、融資限度額を確認した上で申請してください。

退職一時金制度別／勤続年数別融資限度額

退職一時金制度のある社員	
勤続2年未満	20万円まで
勤続2年以上	30万円まで
勤続5年以上	50万円まで
勤続10年以上	100万円まで
勤続15年以上	150万円まで
勤続20年以上	200万円まで

※勤続年数は、入社時(S・L会員)からの通算になります。

退職一時金制度のない社員	
勤続5年未満	20万円まで
勤続5年以上	30万円まで

目的別融資限度額・利率

融資の申請は最低5万円からになります。

生活目的融資	融資目的	対象	融資限度額	融資利率
生活目的融資	教育融資	子 (*対象は進級・進学等に関する費用で部活動は除く)	200万円	1.0%
	医療融資	本人および扶養家族	200万円	1.0%
	介護融資	本人および扶養家族	200万円	1.0%
	不妊治療融資	本人および配偶者	200万円	1.0%
	葬儀融資	本人が費用負担する葬儀	200万円	1.0%
	災害融資	本人	200万円	1.0%
	自己啓発融資	本人	100万円	1.5%
	結婚融資	本人および子 (*物品購入は除く)	100万円	1.5%
	歯科治療融資	本人および扶養家族 (*対象は健保非適用の歯科治療費用のみ)	100万円	1.5%
	住宅関連融資	本人 (*家賃・公益費・管理費等は除く)	200万円	1.5%

一般融資	融資目的	対象	融資限度額	融資利率
一般融資	車購入費用	本人および扶養家族 (*対象は現金支払分。ローン分は不可)	200万円	2.0%
	旅行費用	本人および家族	50万円	2.0%
	物品購入費用	本人	100万円	2.0%
	事由不問(証明書不要)		30万円	2.0%

※扶養家族とは健康保険上の扶養家族です。

※融資利率は2024年4月1日現在のものです。利率は将来変更することがあります。

「受付締切日」

毎月8日・22日

(「受付締切日」が「共済会」「金融機関」の休業日にあたる場合はその前営業日とします)

「融資実行日」

その月の15日・29日

(「融資実行日」が「共済会」「金融機関」の休業日にあたる場合はその前営業日とします)

※詳しくは共済会HP・制度内容のご案内をご覧ください

ろうきんからお知らせ

北海道労働金庫の各種融資は優遇金利で利用できます！

~ R ろうきん 個別相談受付中 ~

☆車を買いたい！ ☆住宅ローンを利用したい！

☆教育費を借りたい！ ☆資産運用について知りたい！

☆財形を詳しく知りたい！ ☆iDeCoについて知りたい！

その他何でも気軽にご連絡下さい♪

（ろうきん）なら払った手数料が戻ってきます！
フルキャッシュバックサービス

お引当し手数料が 0円！

夜間や休日でも！
お引当し手数料が、実質0円。ゆうちょ銀行や他行ATMのご利用でかつたお引当し手数料は郵送で口座へ入金させていただきます。

※お引当しは、お引当しの手数料が、ゆうちょ銀行の口座にのみ戻ります。

※銀行（ゆうちょ・イオン・セブン・ローソン）やファミリーマートなどのコンビニATMでは入金手数料も発生します。ご利用の際はご注意ください。

4月から担当させていただいてます長田(ながた)です。
美味しいケーキ屋めぐりにはまっています！
よろしくお願いいたします。
お気軽にご相談下さい。

ご相談は、WEBアンケートBOXをご利用ください！

ライフプラン
の設計



高金利
ローンの借換



各種ローン
相談



資産運用



お問い合わせ・ご相談は
ろうきん本店営業部
ながた
長田 昇 さんへ
電話080-2861-3016

※ご入力いただいた、ご連絡先(メールアドレス・電話番号)に、後日ご希望された時間帯にご連絡させていただきます