

社外秘

広島三越 社員名簿

MEMBERS LIST

Confidential
2024



HIROSHIMA MITSUKOSHI



三越伊勢丹グループ労働組合
広島三越支部

内線：834-541

外線：082-242-3259

ホームページURL：<http://www.imgu.or.jp>

ログインID:企業コード(2桁)+従業員コード(8桁)

パスワード:生年月日(8桁)

※社外秘の情報を含まますので、取り扱いには十分ご注意ください。



今年の漢字一文字

笑

苦しい時も、皆さんと自分のために
笑顔は決して絶やしません。

Profile

1992年 岩田屋(現岩田屋三越)入社
タオル・寝具売場→経営戦略センター→人事
2007年 人事担当長 →
2012年 サテライト事業部長 →
2015年 取締役総務・経営企画部長
2023年 初転勤・初出向で、広島三越 代表取締役社長

代表取締役
社長
和田 金也

ステージA

Message

2024年度は、2023年度から始めた黒字化に向けた2年間の集大成。なんとか計画通り進めて黒字化を実現するとともに、その先にある、新しいビジネスモデルに基づいた「新生広島三越」の準備に着手します。実現すれば、苦境にあえぐ全国の地方百貨店の新しいモデルとして全国に注目されるとともに、広島のランドマークになれると確信しております。実現のために、皆さんには、次々に新しいことにチャレンジし続けていただく必要がありますが、どうか勇気をもって、仲間と励まし合いながら、笑顔で、一緒に頑張りましょう！



今年の漢字一文字

躍

悲願の黒字化に向けて
躍動・躍進・飛躍の1年へ

Profile

2000年(株)伊勢丹入社 相模原店配属
2018年(株)三越伊勢丹 新宿店
紳士営業部 商品部長
2020年10月より現職

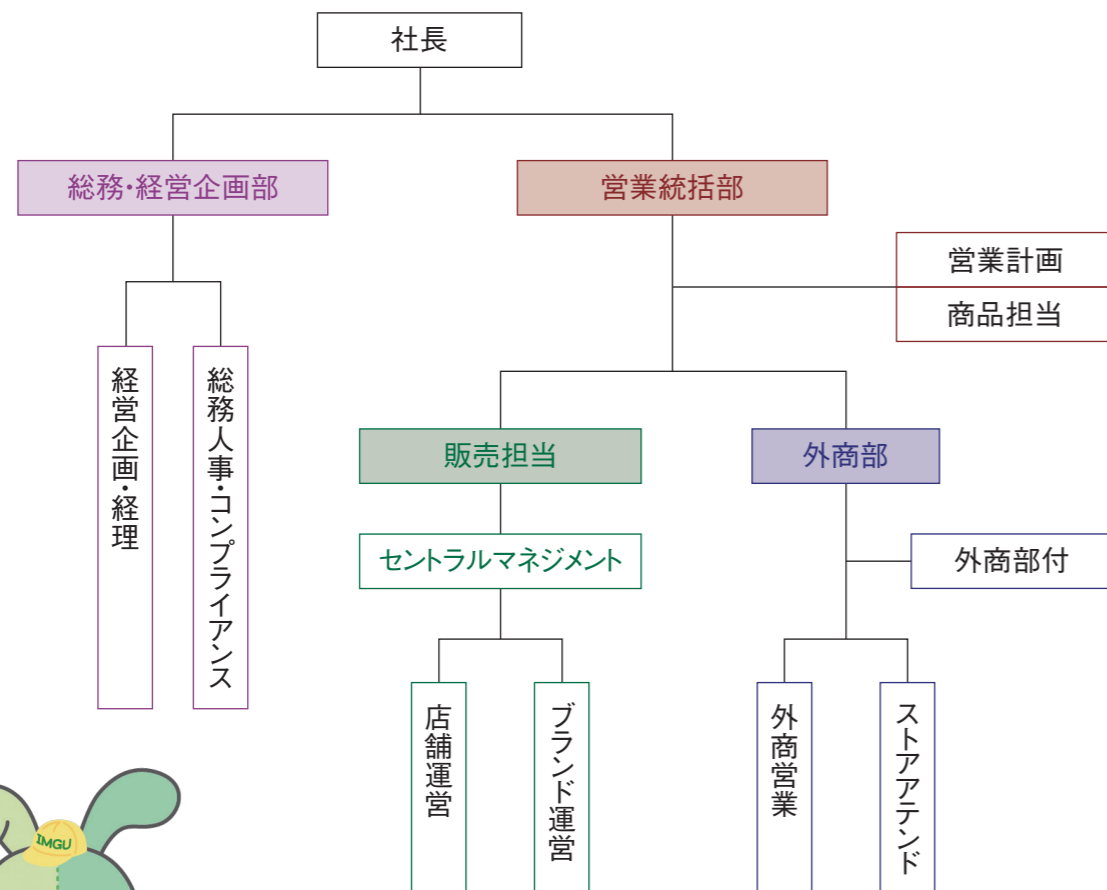
取締役 統括部長
佐藤 巧

ステージA

Message

23年度は皆様のご尽力のおかげで構造改革も計画通りに進みました。悲願の黒字化まであとひと踏ん張り。今年は、筋肉質になった構造で稼ぎを最大化するために、いろんな知恵と工夫を集結させましょう。なんとしても黒字化して、皆さんで喜びを分かち合ひましょう！

◆ 2024年度 組織図 ◆



※2024年7月1日時点の株式会社三越広島三越人事配置に基づき作成しています。



◆ 商品担当・営業計画 ◆



マネージャー
栗栖 史行

ステージB
労働組合 支部書記次長



マネージャー
三浦 沙織

ステージB

◆ 商品担当 ◆



AM
中島 晴美

ステージC



AM
長谷川 拳士

ステージC
労働組合 支部執行委員



AM
高木 佳寿美

ステージC-t
労働組合 職場委員

営業統括部

◆ 営業計画 ◆



AM
梶山 知佐
ステージC



AM
小林 聖哉
ステージC



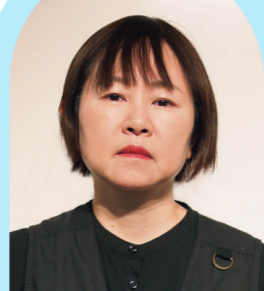
AM
前原 ゆり
ステージC



AM
山本 和宏
ステージC



岡本 行弘
エルダースタッフ



隅田 洋子
フェロースタッフ

営業統括部〈外商部〉



部長
粕谷 隆太
ステージA

◆ 外商営業 ◆



マネージャー
沼 雄大
ステージB
労働組合 支部執行委員長



営業担当
岩本 直美
ステージB



営業担当
澤田 稔子
ステージB



営業担当
杉本 順子
ステージB



セールス
浜崎 美由貴
ステージC



セールス
山本 亜美
ステージC



セールス
米田 貴文
ステージC
労働組合 職場委員



セールス
永野 愛美
スタッフ社員

営業統括部〈外商部〉



セールス
秋元 武司

プロスタッフ
労働組合 支部評議員



セールス
桂 達雄

エルダースタッフ



セールス
田中 京介

エルダースタッフ



セールス
福久 真弓

エルダースタッフ

◆ 外商部付 ◆



AM
上本 泰子

ステージC
労働組合 職場委員

◆ ストアアテンド ◆



AM
西本 佳純

ステージC



SPM
坪田 千明

ステージC



SSPM
武田 光世

スタッフ社員
労働組合 職場委員



セールス
安部 恭子

プロスタッフ



鎌田 進

エルダーフェロー

営業統括部〈販売担当〉



担当長
小沢 大樹

ステージB

◆ セントラルマネジメント ◆



AM
伊桐 志織

ステージC



AM
増本 千恵

ステージC



AM
飛矢 紗彩子

ステージC-t



AM
森島 宏太郎

ステージC-t
労働組合 支部執行委員



伊藤 広美

プロスタッフ

営業統括部〈販売担当〉

◆店舗運営I◆



SPM
中竹 亜寿紗

スタッフ社員
労働組合 職場委員



SPM
松田 佐緒里

スタッフ社員



SSPM
秋元 仁美

スタッフ社員



SSPM
西本 教子

スタッフ社員



平松 佳子

ステージC



増崎 伸郎

ステージC



尾崎 直子

スタッフ社員



木谷 春菜

スタッフ社員



熊本 智美

スタッフ社員



田口 真由

スタッフ社員



西山 加代子

スタッフ社員



水木 光記

スタッフ社員

営業統括部〈販売担当〉



奥田 弘昭

エルダースタッフ
労働組合 職場委員



増田 雅美

エルダースタッフ



斉藤 美由紀

フェロースタッフ



引地 幸子

フェロースタッフ



緑谷 恵

フェロースタッフ



山本 ひろみ

フェロースタッフ



村田 文子

エルダフェロ

◆店舗運営II◆



AM
茶野木 厚子

ステージC
労働組合 支部評議員



AM
矢野 和子

ステージC
労働組合 支部評議員



SPM
田中 照美

ステージC



SPM
岡崎 美香

スタッフ社員
労働組合 職場委員

営業統括部〈販売担当〉



SPM
小田 往子
スタッフ社員



SPM
坂井 由美
スタッフ社員



SPM
山樋 麻沙子
スタッフ社員



SSPM
井藤 千奈美
スタッフ社員



大岡 愛奈美
スタッフ社員



加藤 真規
スタッフ社員



木野下 朋子
スタッフ社員



下瀬 珠美
スタッフ社員



高杉 知里
スタッフ社員



土山 由美
スタッフ社員



橋本 しのぶ
スタッフ社員



矢吹 こずえ
スタッフ社員

営業統括部〈販売担当〉



山本 純子
スタッフ社員



渡邊 博子
スタッフ社員



浜野 祥子
エルダースタッフ



久永 清司
エルダースタッフ



山元 あゆみ
エルダースタッフ



脇田 和枝
エルダースタッフ



蔵本 尚美
フェロースタッフ



佐々木 広美
フェロースタッフ



藤井 尚子
フェロースタッフ



村上 沙耶佳
フェロースタッフ



村田 裕美
フェロースタッフ



谷川 志保美

エルダーフェロー



山本 恵子

エルダーフェロー

◆ ブランド運営 ◆



エステローダー
SPM

和久利 景子

スタッフ社員



エステローダー

中川 紗里

スタッフ社員



ランコム

梅本 時江

スタッフ社員



ランコム

山本 利咲

スタッフ社員



گران

北野 恵子

スタッフ社員



ビューティーキャビネット

菅原 萌

スタッフ社員



ビューティーキャビネット

中田 なつみ

スタッフ社員



ビューティーキャビネット

花岡 美咲紀

スタッフ社員



ポラルフローレン

梅田 悦子

スタッフ社員



ミキモト

森中 史代

エルダースタッフ



イセタンミラー
店長

大山 真理恵

スタッフ社員



イセタンミラー
副店長

久保 和美

スタッフ社員



イセタンミラー

藏崎 美希

スタッフ社員



イセタンミラー

信保 千尋

スタッフ社員



イセタンミラー

原田 那菜

スタッフ社員



イセタンミラー

村岡 琴音

スタッフ社員

◆ グループ内出向 ◆



今年の漢字一文字

進

Profile

1991年 株式会社三越入社 日本橋三越服飾雑貨部 →1993年 広島三越営業第1部 紳士用品靴担当 →2016年昇格 伊勢丹相模原店 販売サービス担当長 →2017年 広島三越 販売サービス担当長 →2018年 広島三越 外高部長 →2020年 MIHDS総務統括部日本橋お客様相談室担当 シニアマネージャー →2021年 日本橋三越 総務部シニアマネージャー →2022年 広島三越 営業統括部ストアオペレーション担当長 →2023年 現職

取締役
部長

宮田 悦尚

ステージA

Message

広島をはじめグループ全体で「館業から個客業」(マスから個)にビジネスモデルの変革を進めています。(和田さんの対話会で皆さんもこれからの広島三越の進む方向性と皆さんの日々の業務との関係性について、理解が進んできたと思います)総務としては「個客業」として新たに発生するリスクへの対応、少人数オペレーション体制による労務問題、環境問題からくる自然災害(地震、豪雨災害)への対応など様々なリスクに対応できるよう進化し、みなさまが安心・安全に働ける環境づくりを目指していきます。24年度の黒字化を目指して、みんなで力を合わせて進んでいきましょう!!



マネージャー
大田 唯

ステージB



三越伊勢丹
藤井 康雄

ステージA



三越伊勢丹
田口 良男

ステージB



岩田屋三越
大場 茂人

ステージA

◆ 経営企画・経理 ◆



AM
今田 理恵

ステージC



佐々木 知世

スタッフ社員



中村 祐子

スタッフ社員
労働組合 支部評議員



矢吹 登治美

エルダースタッフ



三越伊勢丹ビジネスサポート
所長
恵崎 祥司

ステージB



三越伊勢丹ビジネスサポート
山路 治

スタッフ社員



三越伊勢丹ビジネスサポート
大松 猛

エルダースタッフ



三越伊勢丹ビジネスサポート
熊已 吉朗

エルダースタッフ

◆ 総務人事・コンプライアンス ◆



AM
日浦 理恵

ステージC



大塚 真紀子

プロスタッフ



伊藤 勝文

エルダースタッフ



城 美穂子

エルダーフェロー
労働組合 支部執行委員



三越伊勢丹ビジネスサポート
谷山 朋之

フェロースタッフ



エムアイカード
店長
片山 早苗

ステージB



エムアイカード
廣元 理恵

ステージC
労働組合 職場委員



エムアイカード
埜田 磨衣

スタッフ社員

総務・経営企画部

◆ グループ外出向 ◆



プリンスホテル

長村 武士

ステージB



プリンスホテル

小寺 大介

ステージB



プリンスホテル

河野 麻由

ステージC



プリンスホテル

佐竹 佑介

ステージC



ちゅーピーパーク

中島 憲司

ステージC



ちゅーピーパーク

原 亜紀子

ステージC



ちゅーピーパーク

田中 幸代

エルダースタッフ



アパホテル

井上 昭宏

ステージB



アパホテル

藤井 亮介

ステージC



SRL

東 恵美子

ステージB



SRL

赤羽根 二三子

ステージC



SRL

形部 香里

ステージC

総務・経営企画部

◆ 総務・経営企画部付 ◆



酔心

津村 由美

ステージC



ウイング

中村 美香

ステージC



ANAクラウンプラザホテル広島

丸本 順子

スタッフ社員



鍛冶原 見和

ステージC



川上 敦子

ステージC



長井 悦子

ステージC



渡邊 みのり

ステージC



日高 こずえ

スタッフ社員



労働組合

府川 正樹

ステージB
労働組合 支部書記長



労働組合

滝下 まい子

フェロースタッフ
労働組合 支部書記スタッフ



労働組合

イングちゃん

労働組合 マスコット



自己啓発支援制度

「自己啓発支援制度」を活用し、キャリアプランを実現しよう

自己啓発支援制度とは？

三越伊勢丹グループ労働組合では、メンバーが活き活きと人生を送る自己実現と、メンバーひとり一人の意識や力を高めることを目的として、可否を問わず、資格・講座の受験料・受講料の一部を補助金として給付する制度「自己啓発支援制度」を設けています。

- 申込回数**: 4月1日～翌年3月末日まで期間中、年間利用総額の範囲内であれば、何度でも利用可能です。
- 補助金額**: ①組合員・・・総額に対して1/2 年間利用総額 40,000円/人
②非組合員・・・総額に対して1/4 年間利用総額 20,000円/人
- 申込み方法**: Formsから申請→<https://forms.office.com/r/XiZNGHXyic>

詳しい制度の内容は、組合ホームページからご確認ください



三越伊勢丹グループ労働組合 自己啓発支援制度 **検索**

どんな資格なら利用できる？

【利用可能な資格・講座】

国家資格、公的資格、民間資格、厚生労働省教育訓練給付対象の資格、講座、ビジネススクール、趣味、カルチャースクール等、自己啓発セミナー等

2023年度 IMGU全体での申請の多い資格名および講座名TOP5

資格		講座	
1位	ファイナンシャル・プランニング技能検定 30件	1位	グロービス学び放題 155件
2位	TOEIC 24件	2位	Udemy Business 100件
3位	宅地建物取引士・宅地建物取引主任者 15件	3位	パーソナルトレーニング・ジム・ピラティス 77件
4位	簿記 14件	4位	語学(英会話・韓国語・中国語・フランス語・イタリア語・スペイン語等) 75件
5位	ITパスポート 9件	5位	ヨガ 45件

よくあるQ&A

Q.対象にならない資格や講座はありますか？

A.資格更新のための受験や受講にかかる費用は対象外となります。

Q.個人購入の参考書や問題集の費用は、支援対象となりますか？

A.支援対象にはなりません。(講座に含まれている教材は支援対象になります)

※HP内の「よくある質問」にも、その他のQ&Aを多数掲載しています。

24年度分の受付が4月1日から始まっています

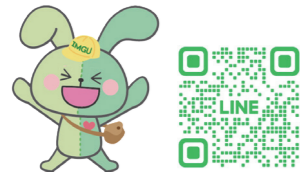
三越伊勢丹グループ労働組合では、皆さんの「学びの機会」を応援しています。仕事・プライベートを問わず、幅広い資格取得や講座受講にチャレンジする方が年々増えてきています。新年度のスタートに合わせて、新しい「学び」や「体験」にチャレンジしてみませんか？これって制度を利用できるのかな？と疑問に思ったことがあれば、お気軽に労働組合までお問い合わせください。



他にも組合公式LINE@でお得な情報を発信中

お友達登録方法

① QRコードをスキャン
お手持ちのLINEアプリの「ともだち追加」から「QRコード」でスキャン



② 追加ボタンをクリック
この画面が出ればOK →

- ①自動送信されるURLをタップ
- ②ご自身の在籍されている企業名を選んで「送信」するだけ



Q.でも、登録したら毎日のように通知が来るんじゃないか？

A.安心してください。基本的には週1回の配信です。支部独自の最新情報をお伝えしています。知って得する情報もありますよ！



新ベネステアプリ

140万の特典が使い放題

今すぐダウンロード!!

ダウンロードはこちら！

▼ iPhone ▼ Android

App Storeからダウンロード Google playでダウンロード

※以前のアプリをご利用の方は、再度新しいアプリのダウンロードが必要です。

ベネフィット・ステーション、お得な生活、始めよう。

グルメ レジャー フィットネス

松屋 カルビ よみうりランド RENAISSANCE KONAMI SPORTS CLUB TIPPRESS

クーポン表示 クーポンをタップ お好きな特典をタップ 店頭でクーポンを提示

アイコンをタップ

未登録の方へ ベネアカウント作成はこちら

団体ID C0000A3CK
認証キー1 社員番号(8桁)
認証キー2 生年月日(西暦 8桁)

①アプリを開き、「ベネアカウントの新規登録」をクリック
②「ベネアカウントを新規登録」をクリック
③団体コードと認証キー1 認証キー2を入力
④ID(メールアドレスまたは社員番号)とパスワードを指定
⑤いただいたSMSに記載の認証キーを入力してください。
⑥登録したIDとパスワードを入力して完了

例えばこんなお店！

- ### グルメ
- 中華料理 天龍
 - 楓乃樹
 - コメダ珈琲店
 - 倉式珈琲店
 - 肉亭いちゆく
 - 焼肉 白李
 - ピザハット
 - 豊丸水産

- ### レジャー・エンタメ
- 東京ディズニーリゾート
 - 平田観光農園
 - みろくの里
 - 映画館、美術館、演劇
 - ボウリング、カラオケ

- ### その他
- ベネ通販(日用品の格安タイムセール)
 - 整体、マッサージ、エステ
 - スポーツクラブ、フィットネス
 - スキルアップ(習い事、資格取得)
 - 介護用品の販売、サービス