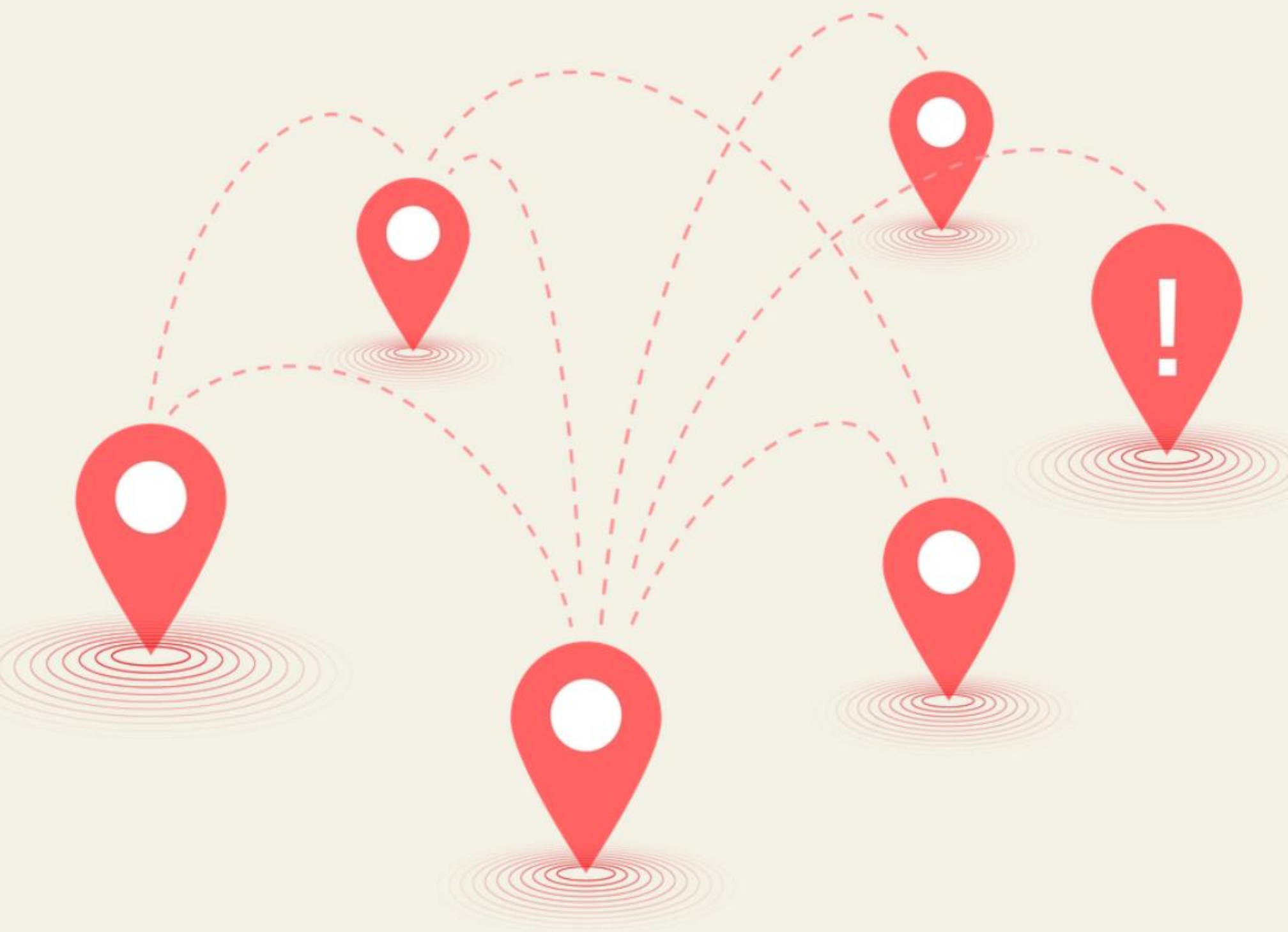


役員マップ

本社周辺分会編

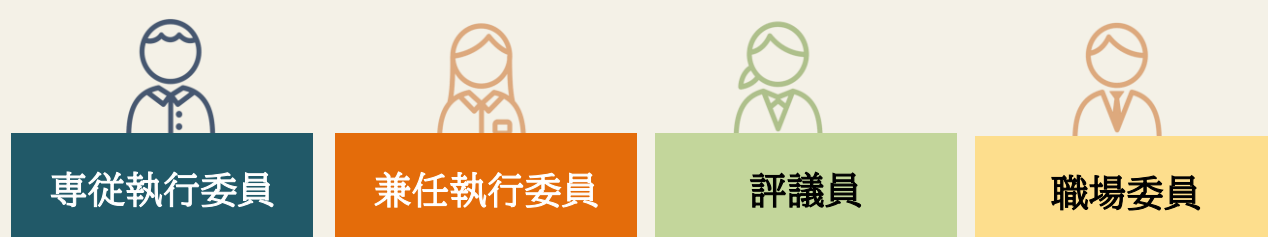


2023年慶版

01 組合役員ってだれのこと？

組合役員はわたしたちメンバーの代表です。執行委員、評議員、職場委員で構成されており、執行委員と評議員は選挙で選ばれ、職場委員は適宜任命されています。

本社周辺分会では、61名の役員が皆様と一緒に働いており、本社周辺分会担当の専従執行委員も4名います。



三越伊勢丹支部広報
役員紹介号へ

02 組合役員になにを話せばいい？

職場のお困りごとなら職場委員、制度についてのご意見なら評議員、なんでもどんとこいの執行委員、ですが、実際はどの役員に何を話してもオーケーです。職場のお困りごとから制度のことまで何でもお声がけください！

職場環境

オフィスの棚、固定されていないみたい。大丈夫かな？

制度

フレックスってこんなときどう判断するんだっけ？

働きかた

休日に仕事しないと終わらない…どうしたら？

両立支援

介護が始まるかも…仕事どうしよう

さらに本社周辺分会ではナナメンター活動を行っています。お悩み事、誰かに話を聞いてほしいこと、なんでもご相談ください。[くわしくはこちらのポスターをご覧ください！](#)

03 組合役員ってどこにいるの？

あなたのすぐそばにも役員はいるはずです。

この役員MAPでは本社周辺分会の役員がどこにいるのかご案内いたします。

ちいさなことで迷ったら声をかけてほしいうさ！



分会長

中村 毅史

池上 芽

小松 義尚

田中 慧美

専従執行委員はH&Iビルの1階組合事務所が拠点です
お気軽にお声がけください！連絡先 03-5273-5156(23-911)

IMGU公式マスコットキャラクター
イングちゃんもよろしくうさ～

分会方針

本社・周辺 分会

第10期活動テーマ

「相互理解」と「働き方の見直し」を進め
「納得感」が高い職場風土を作って行こう!

第10期後半(2023年10月~2024年9月)

重点取り組み

分会全体

上期から継続してスタッフ部門ならではの職場のコミュニケーション改善・業務改善についての課題抽出及び必要に応じた打ち手の実施。

チーム

分会の活動方針を進めていくために、個々のチーム毎の目標イメージを共有しコミュニケーションを深め、役員一体となってメンバーをサポートしていく。

活動目標・具体的アクション

VOICEサイクル (現場活動)

コミュニケーションの在り方の好事例共有や違う職場同士の認知を深めることで兼任役員の知見を広げ各々のチームの課題を抽出し労使に繋げる。

広報紹介・職場委員会にて「職場内コミュニケーション」「業務改革」の改善にむけて、他所属の事例の共有や意見交換を行っていきます。

また、メンバーの安心感向上と職場問題を察知し顕在化させるためにメンター活動の普及を行っていきます。

経営対策

前期からの取り組みを進め、スタッフの人員削減の中での働き方のチェックと業務改善の進捗を把握し経営に伝えていく(業務の削減・働き方など)。

現場活動で顕在化した課題改善に向けて、VOICEサイクルの「(経営に)伝える」活動を行っていきます。また、それぞれの職場で「業務改善」の進捗や好事例を確認し、経営対策担当につないでいきます。

広報活動

▶ 懇話会の内容やコミュニケーション・業務改善の好事例共有・労務知識の啓発を図ること
で役員やメンバーが各々で仮説を立て課題解決に至れる土壌を作る。

▶ 兼任役員からメンバーへの発信力の強化とメンバーの組合活動への理解を推進するための啓発活動を進める。

VOICEサイクルの「(メンバーへ)知らせる」活動として、好事例共有・経営対策報告などを他所属認知や相互のコミュニケーションを高めるために広報物として発刊していきます。また、同時に発信力を高めるために組合役員内での交流の活性化や各々の知識を高めていく取り組みを行っていきます。



PC1

オンラインストアGデジタルベース運営部

2F



評議員
永田多恵子
(インフラ推進)



職場委員
大西文重
(進行管理)



職場委員
笠原光花
(計画担当)

西新宿ビル

国内出向三越伊勢丹ビジネス・サポート

7F



評議員
鈴木栄子



執行委員
坂田明子
(サステナビリティ推進部)



評議員
内田昌男
(法務コンプライアンス部)

出向HDS財務経理統括部営業経理部

4F



評議員
後藤茂

出向HDS経営戦略統括部事業開発部

3F



職場委員
岡島史明

北豊ビル

第2MDG呉服営業部

6F



職場委員
菅原奈美子
(計画担当)

第2MDG化粧品商品部

3F



職場委員
安達富美子
(計画担当)



職場委員
川上ひろか
(計画担当)

新宿花園MJビル

国内出向スタジオアルタ

7F



評議員
堀江藍

伊勢丹会館

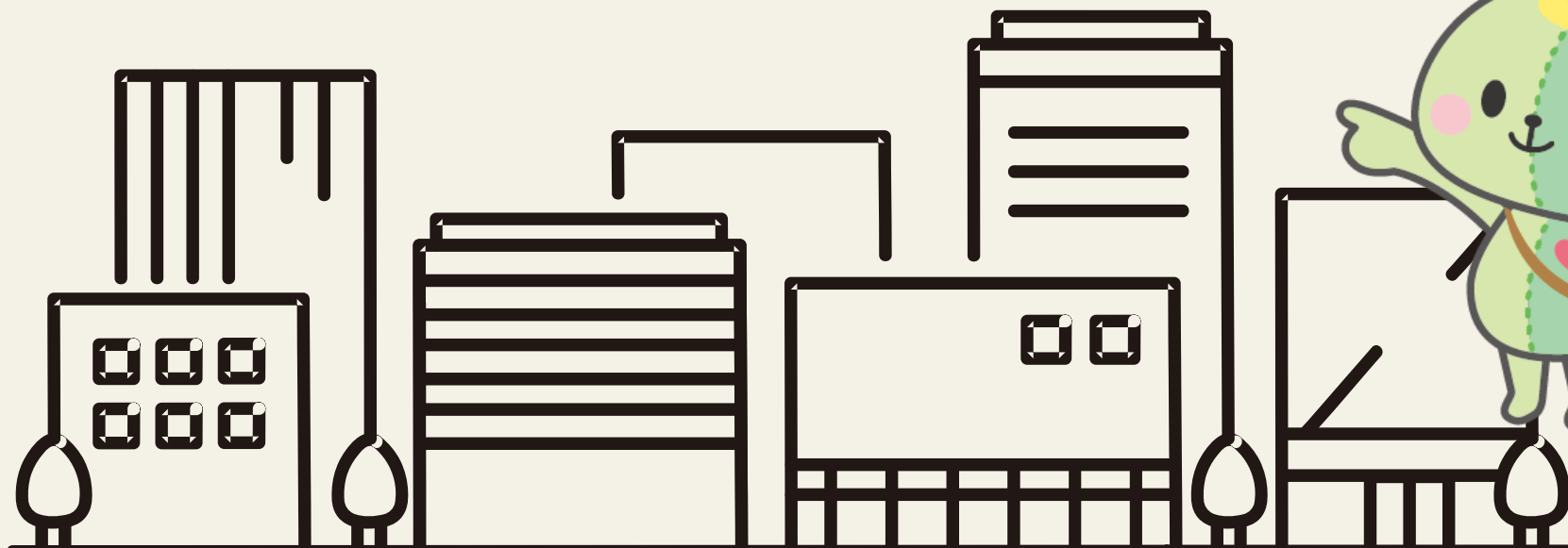
第1MDGギフトデザイン営業部

7F



職場委員
寺田有妃子
(CS担当/販売)

新宿





9F

営業戦略統括部販売促進部



執行委員
室井正美
(管理)



評議員
中村則一
(編集部)



職場委員
角野亜希子
(編集部)



職場委員
秋場ゆみえ
(編集部)



評議員
上田雅子
(編集部)



職場委員
持田綾子
(編集部)



職場委員
橋本頼子
(ホームページ制作)

8F

第1MDGギフトデザイン営業部



評議員
清川奈津子
(企画担当/営業推進)

7F

第2MDグループMD部



執行委員
折目安芸
(計画/総務/コンプライアンス)



評議員
松島文子
(EC計画・登録推進)



職場委員
水野真人
(婦人靴ユニット)



評議員
岡部麻衣
(拠点ネットワーク)



職場委員
大村美千代
(EC計画・登録推進)

6F

第1MDGグループMD部



評議員
佐々木有加
(拠点ネットワーク)



職場委員
濱崎慶子
(計画/総務/コンプライアンス)

第1MDGギフトデザイン営業部



執行委員
吉田厳介
(企画担当/商品)

第1MDG定期宅配営業部



評議員
霞怜子
(マーケティング)

5F

オンラインストアGデジタル事業運営部



執行委員
仲田朝彦
(レヴワールズ)



評議員
馬淵尚子
(レヴワールズ)



職場委員
島崎紀子
(EC戦略担当)



評議員
前田美穂
(アイムグリーン)



職場委員
岡本拓
(ふるさと納税)

オンラインストアG EC運営部

4F

店舗戦略統括部
営業コンプライアンス部



職場委員
赤沢桂子

店舗戦略統括部営業管理部



職場委員
藤沢悦子

第1MDGリーシング部



評議員
藤田結子
(テナント開発)



職場委員
兼平まり
(部付計画)



職場委員
山本絵理
(ミーツ国分寺
F&Tイセタン)

私たちはそれぞれの店舗が拠点です！



執行委員
澤田麻実
(池袋ALTA)



職場委員
稲田さやか
(ミーツ国分寺)

3F

店舗戦略統括部店舗運営部



執行委員
千勝直子
(DX化推進)



評議員
伊藤彩香
(DX化推進)



評議員
町村敬文
(CRM施策担当)



職場委員
星野杏花
(海外顧客担当)

顧客戦略統括部 CRM計画部 /顧客戦略部

日本橋新館

13F

オンラインストアG
EC運営部コンタクトセンター



評議員
樋口直子
(セキリュティ)



職場委員
松岡三香
(ISETAN DOOR)

国内出向エムアイカード



職場委員
海老澤百代

12F

営業戦略統括部販売促進部



評議員
比與森浩裕
(SNS動画推進)



日本橋

日本橋SDビル

8F

国内出向三越伊勢丹ニッコウトラベル



評議員
谷洋樹

6F

第1MDGプロモーション商品部



執行委員
川岸翔
(食品)



評議員
森内真実
(計画担当)



職場委員
織田洋之
(食品)

日本橋紅花ビル

2F

国内出向三越伊勢丹プロパティデザイン



職場委員
若狭俊之

晴海トリトンスクエア

14F

国内出向三越伊勢丹
ヒューマンソリューションズ



執行委員
鈴木康之

船橋ロジセンター

12F

国内出向三越伊勢丹ビジネスサポート



職場委員
大島淳稔

ナレッジパーク落合

4F

国内出向三越伊勢丹ソレイユ



執行委員
名古屋友里



職場委員
鈴木由美

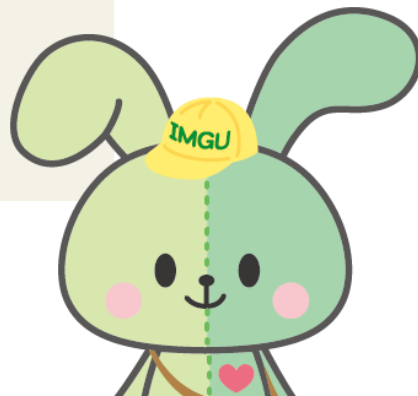
所沢センター

4F

国内出向三越伊勢丹ビジネスサポート



職場委員
葛西智恵子
(梱包)



晴海//落合 船橋//所沢

先輩×シニア

話してみよう、きっとそこにヒントがある。
なんでも聴かせて、ナナメンターに。

最近、もやっとする

あのこと誰かに話したい
誰に聞けばいいのかな

この先キャリアどうしよう
他の人ってどう思うんだろう



上司部下の関係ではなく、利害関係のない「斜め上の先輩」が、業務内外問わず多方面でサポート・支援する取り組みです。社内での「安心できる居場所」を作り出すお手伝いをします。



すぎた もとあき
杉田 基彰

01年入社以来21年間婦人服領域担当
AB,ASM,B,SM,MDを経験し、22年より組合専従に着任

組合専従

昨年度、たくさんの方のお話をお聴きしてきました。今年度も話を聴くことで今よりも皆様の気持ちが「楽」になれるよう聴き続けます。



いけがみ もゆる
池上 芽

90年入社以来22年間、育児勤務も経ながら新宿・日本橋の食品に配属。
その後組合専従に着任しダイバーシティ推進担当を継続。
また現役残り10年をきっている自分と向き合い中。

組合専従

死産・離婚・疾病・親の介護の経験あり。またLGBTQ関連の認定NPO団体のスタッフです。お気軽にお声かけください☺



キャリアコンサルタント資格保有

かわらばやし ひさこ
川原林 尚子

01年メイト社員入社、新宿店婦人がメイン、09年社員転換、
その後も組合役員は兼務しながら婦人でASM、
15年に昇格して2階、3階のSMを経験、18年から組合専従に。

組合専従

悩んでいることを聞いてもらうことだけで
楽になることもあると思います。お気軽にご利用ください。



キャリアコンサルタント資格保有

かざま よしこ
風間 佳子

00年入社以来23年間新宿食品営業部に在籍。15年に昇格しSMに。
23年から新宿食品商品部計画担当。20年度より組合活動に参加。

新宿勤務

職域経験が少ない分、いろいろなお話が聴きたいです。
話したいと思っていただけたらお気軽にお声がけください。

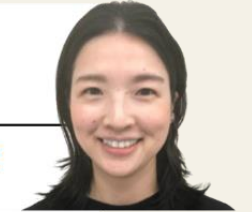


おくだ はるみ
奥田 陽美

05年MTとして入社、10年に社員転換。
千葉の案内所、紳士領域を経験。16年より組合専従として着任。

組合専従

短期の介護経験あり。愚痴も一つの事実です、今感じていることを
お話ください。区のお話聴きボランティアにも参加しています。



たなか さとみ
田中 慧美

06年MTとして入社。浦和店婦人に配属の後、新宿店婦人に異動。
15年に社員転換。19年にデジタルベースに勤務。BL,ASMを経験
22年より組合専従に着任

組合専従

キャリアの大部分は婦人のお買い場ですが、後方スタッフも経験して
いますので、気になることがあったら些細なことでも聞いてください！



たかはし あき
高橋 亜希

04年メイト中途入社(紳士配属)、09年社員転換
10年日本橋三越(紳士)12年社内公募にて羽田ストア・メンズへ以後、
羽田3店舗⇒丸の内⇒AB⇒を経て、現在羽田ストアT2 ASM

羽田勤務

特筆するようなことは、何もないですが
こんな私でよろしければ、よろしくお願い致します。



キャリアコンサルタント資格保有

すずき こうじ
鈴木 康之

93年入社。婦人15年、紳士3年、リビング7年。出向3回。
Bを10年、SMを5年経験。21年度IMHで教育営業を行い
22年度は新宿ライフデザインに勤務。今年度から再度IMHに出向

晴海勤務

お世話が趣味です。頼られないと死んじゃうんです☺
ライフワークで犬猫の保護活動をNPOでしています



すずき じゅんこ
鈴木 順子

91年入社以来新宿ライフデザイン領域の店頭一筋でしたが
今年度より立川店販売担当に異動。三児の母で育動中にBL、
早番固定でASMを経験。19年にB職に昇格

立川勤務

学歴なし、人脈なし、あるのは紆余曲折の子育てと現場経験のみですが、
話すことで楽になるかも、と思ったらいつでもご連絡ください！



問い合わせ先/三越伊勢丹グループ労働組合
新宿事務所 03-5273-5165 (内線23-911)

先輩×シニア紹介

お申し込みはこちらのフォームからお気軽に。
メンターのご指名も可能です。