

三越伊勢丹グループ共済会

# 美術展チケット販売のお知らせ

パリ ポンピドゥーセンター  
**キュビズム**展  
**美の革命**  
THE CUBIST REVOLUTION  
AN EXHIBITION FROM THE COLLECTION OF THE CENTRE POMPIDOU, PARIS

ピカソ  
ブラックから  
ドローネー、  
シャガールへ

50年ぶりの大キュビズム展、  
本場パリから50点以上が日本初出品!

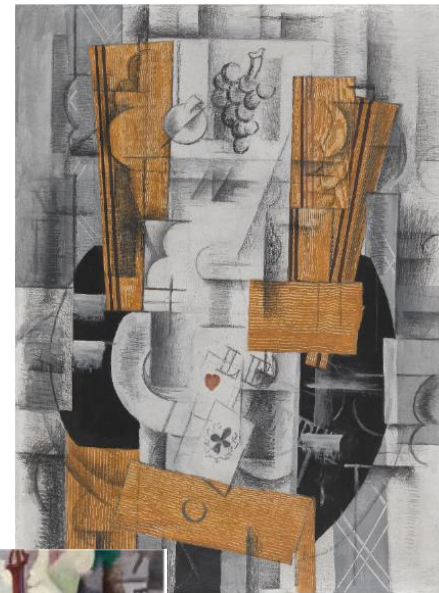
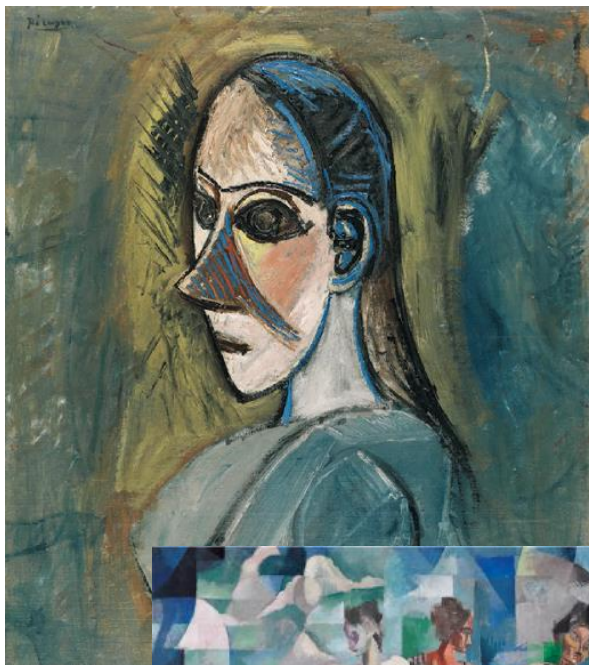
2023年 2024年  
**10月3日**[火]—**1月28日**[日]

国立西洋美術館  
The National Museum of Western Art

Centre  
Pompidou

公式サイト

<https://cubisme.exhn.jp/>



# パリ・ポンピドゥー・センター キュビスム展 美の革命

ピカソ、  
ブラックから  
ドロシー、  
シャガールへ

パブロ・ピカソ (輪を持つ少女)  
1919年春  
Centre Pompidou, Paris, Musée national d'art  
moderne - Centre de création industrielle  
(Legs de Baronne Eva Gourgaud en 1965)  
© 2023 - Succession Pablo Picasso - BCF (JAPAN)  
© Centre Pompidou, MNAM-CCI  
/Philippe Miget/Dist. RMN-GP



THE CUBIST REVOLUTION  
AN EXHIBITION FROM THE COLLECTION OF THE CENTRE POMPIDOU, PARIS

50年ぶりの大キュビスム展

ついに開催

2023年 10月3日[火] — 2024年 1月28日[日]

開館時間 | 9:30-17:30 (金・土曜日は20:00まで) ※入館は閉館の30分前まで 休館日 |

主催 | 国立西洋美術館 ポンピドゥー・センター 日本経済新聞社 テレビ東京 BSテレビ東京  
協賛 | 大林組 住友不動産 ダイキン工業 DNP大日本印刷 日本通運 ブシュロン ジャパン



国立西洋美術館  
The National Museum of Western Art

東京  
上野公園

Centre  
Pompidou



月曜日 (ただし10月9日[月・祝]、1月8日[月・祝]は開館) 10月10日[火]、12月28日[木]—12月31日[日]、1月9日[火]

TBS BS-TBS 後援 | 在日フランス大使館 / アンスティチュ・フランセ日本

三井住友銀行 協力 | サッポロビール 日本航空 パリ・ポンピドゥー・センター日本友の会 西洋美術振興財団

# 50年ぶりの大キュビズム展、 本場パリ・ポンピドゥーセンターから50点以上が日本初出品!

20世紀初頭、パブロ・ピカソとジョルジュ・ブラックという2人の芸術家によって生み出されたキュビズムは、西洋美術の歴史にかつてない変革をもたらしました。その名称は、1908年にブラックの風景画が「キューブ（立方体）」と評されたことに由来します。伝統的な遠近法や陰影法による空間表現から脱却し、幾何学的に平面化された形を用いて画面を構成する試みは、絵画を現実の再現とみなすルネサンス以来の常識から画家たちを解放しました。キュビズムが開いた新しい表現の可能性はパリの若い芸術家たちに衝撃を与え、瞬間に世界中に広まり、以後の芸術の多様な展開に決定的な影響を及ぼします。

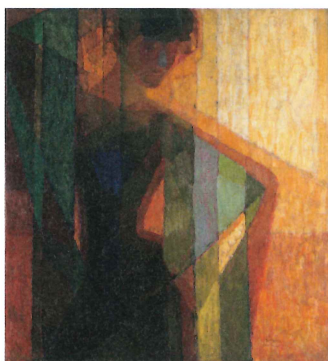
本展は、ポンピドゥーセンターと国立西洋美術館という、日仏の代表的な国立美術館の共同企画による、日本ではなんと約50年ぶりの「キュビズム」の大型展覧会です。初来日作品50点以上、約140点を一堂に集めて、20世紀美術の真の出発点となったキュビズムの全貌を明らかにします。



2. マルク・シャガール 《白い襟のペラ》  
1917年 / Dation en 1988



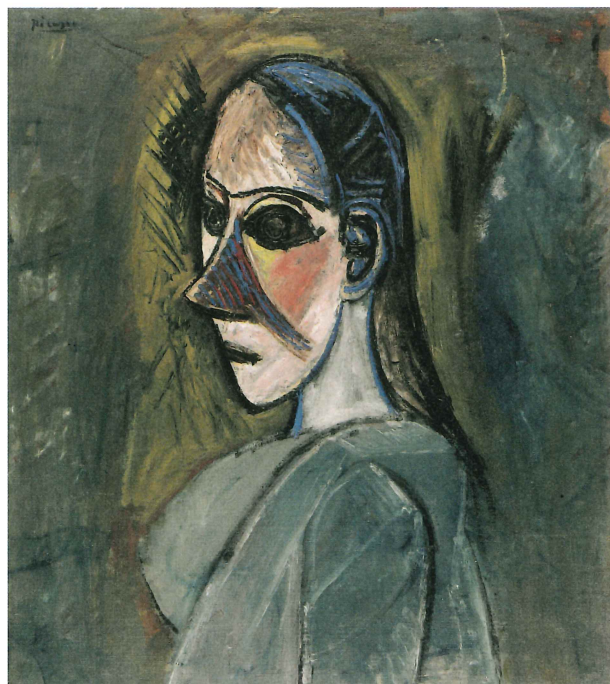
4. コンスタンティン・ブランクーシ  
《眠れるミューズ》 日本初出品  
1910年 / Don de la Baronne Renée Irana Frachon, 1963  
\*東京会場のみ出品



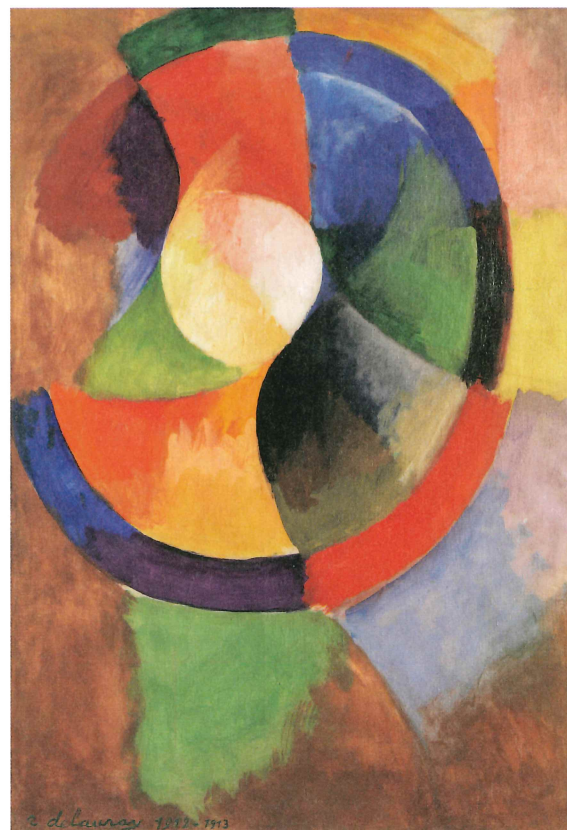
3. フランティシエク・クプカ  
《色面の構成》 日本初出品  
1910-1911年 / Achat, 1957



5. アメデオ・モディリアーニ 《女性の頭部》 日本初出品  
1912年 / Achat, 1949



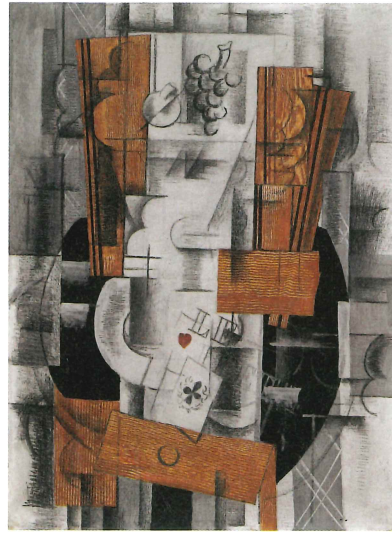
1. パブロ・ピカソ 《女性の胸像》  
1907年6-7月 / Achat, 1965



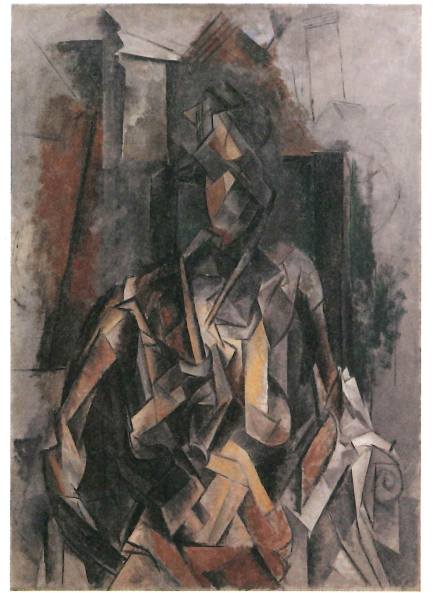
6. ロベール・ドロローネー 《円形、太陽 no.2》 日本初出品  
1912-1913年 /  
Don de la Société des Amis du Musée national d'art moderne en 1961



7. ジョルジュ・ブラック 《大きな裸婦》 日本初出品  
1907年冬-1908年6月 / Dation Alex Maguy-Glass, 2002



8. ジョルジュ・ブラック 《果物皿とトランプ》 日本初出品  
1913年初頭 / Don de Paul Rosenberg, 1947



9. パブロ・ピカソ 《肘掛け椅子に座る女性》  
1910年 / Legs de M. Georges Salles en 1967



10. ジョルジュ・ブラック 《レスタックの高架橋》  
1908年初頭 / Dation en 1984



11. フェルナン・レジェ 《朝の食卓》  
1915年10月 / Achat, 1947



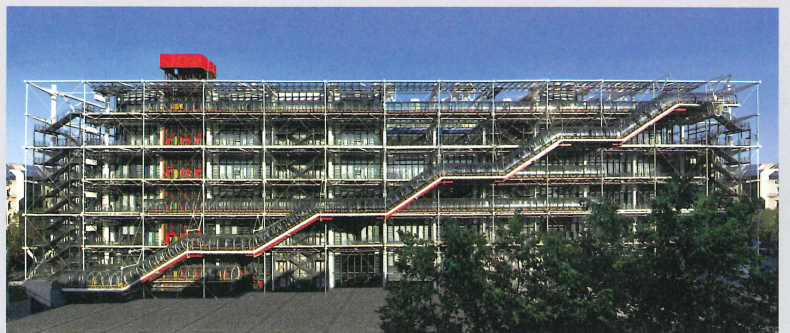
12. フェルナン・レジェ 《婚礼》 日本初出品  
1911-1912年 / Don de M. Alfred Flechtheim en 1937

ポンピドゥーセンター所蔵 / Centre Pompidou, Paris, Musée national d'art moderne - Centre de création industrielle  
Copyright © 2023 - Succession Pablo Picasso - BCF (JAPAN) — 1, 9 © ADAGP, Paris & JASPAR, Tokyo, 2023, Chagall® — 2 © ADAGP, Paris & JASPAR, Tokyo, 2023 C4310 — 7, 8, 10  
Photo © Centre Pompidou, MNAM-CCI/Philippe Migeat/Dist. RMN-GP — 1, 3, 5, 11, 12 © Centre Pompidou, MNAM-CCI/Audrey Laurans/Dist. RMN-GP — 9  
© Centre Pompidou, MNAM-CCI/Georges Meguerditchian/Dist. RMN-GP — 6, 8, 10 © Centre Pompidou, MNAM-CCI/Adam Rzepka/Dist. RMN-GP — 4 © Centre Pompidou, MNAM-CCI/Hélène Mauri/Dist. RMN-GP — 2

## ポンピドゥーセンター

ポンピドゥーセンターは、フランスのポンピドゥー元大統領によって構想され、パリに1977年に開館した複合文化施設です。中核を占める国立近代美術館の近現代美術コレクションは世界屈指の規模を誇り、キュビズムの優品を多く収蔵しています。プリツカー賞を受賞した2人の建築家、リチャード・ロジャースとレンゾ・ピアノによって設計され、カラフルな配管やチューブ状のエスカレーターがむき出しになったユニークな外観でも知られています。

Centre Pompidou, architectes Renzo Piano et Richard Rogers,  
photo: G. Meguerditchian © Centre Pompidou, 2020



共済会会員特別価格

(一般前売券：2,000円 / 当日券：2,200円)

**1,600円**

(会員外価格 2,000円)

## チケット購入方法

下記のQRコードまたはURLから  
『ポンピドゥーセンター展』のForms  
へアクセスしてください。



<https://forms.office.com/r/g16CEnaj0f>

※チケットは在庫が無くなり次第終了いたします。

購入お申込み受付期間

**2024年1月16日(火) まで**

【重要】

### チケット購入にあたっての注意事項

- ※福利厚生レベルを超えた購買はお断りさせていただく場合がございます。
- ※チケットはナンバーリングして管理しております。
- ※知人友人含む第三者のための代理購入やフリマサイトなどへの転売・譲渡を目的とした購入はおやめください。