



三越伊勢丹グループ労働組合
広島三越支部

内線：834-541

外線：082-242-3259

ホームページURL：<http://www.imgu.or.jp>

ログインID:企業コード(2桁)+従業員コード(8桁)

パスワード:生年月日(8桁)

※社外秘の情報を含まますので、取り扱いには十分ご注意ください。

広島三越 社員名簿

HIROSHIMA MITSUKOSHI
MEMBERS LIST



Isetan Mitsukoshi Group
Labor Union

社外秘
2023年度



MITSUKOSHI

50TH

HIROSHIMA



代表取締役
社長
和田 金也
ステージA

和田 金也

Profile

【経歴】※入社から現在に至るまで
1992年 岩田屋(現岩田屋三越)入社 タオル・寝具売場→経営戦略センター→人事
2007年 人事担当 →2012年 サテライト事業部長 →2015年 取締役総務・経営企画部長
2023年 初転勤・初出向で、広島三越 代表取締役社長

【好きな食べ物】魚介類、果物

【趣味】ガーデニング(広島の社宅には庭がないので観葉植物を育てています。)

鳥や魚、草花などを見るのが好きです。おさかな君みたいにかわいいです。

料理(調理師になるか大学行くか迷って大学に行きました。料理は今でも大好きです。)

【2023年度の目標・がんばること】

広島三越の皆さんと一緒に、広島三越を利益を出せる会社に生まれ変わらせます。

【メッセージ】

百貨店はこれまでも時代に応じて変化し続けてきました。今、大きな時代の変り目を迎えています。勇気をもって変化に立ち向かい、新しい時代での飛躍につなげたいと思います。みんなで頑張りましょう!

◆ 営業統括部 ◆



取締役
部長
佐藤 巧
ステージA

佐藤 巧

Profile

【経歴】※入社から現在に至るまで
2000年(株)伊勢丹入社 相模原店配属
2018年(株)三越伊勢丹 新宿店 紳士営業部 商品部長
2020年10月より現職

【好きな食べ物】果物 【趣味】旅行・愛犬と遊ぶこと

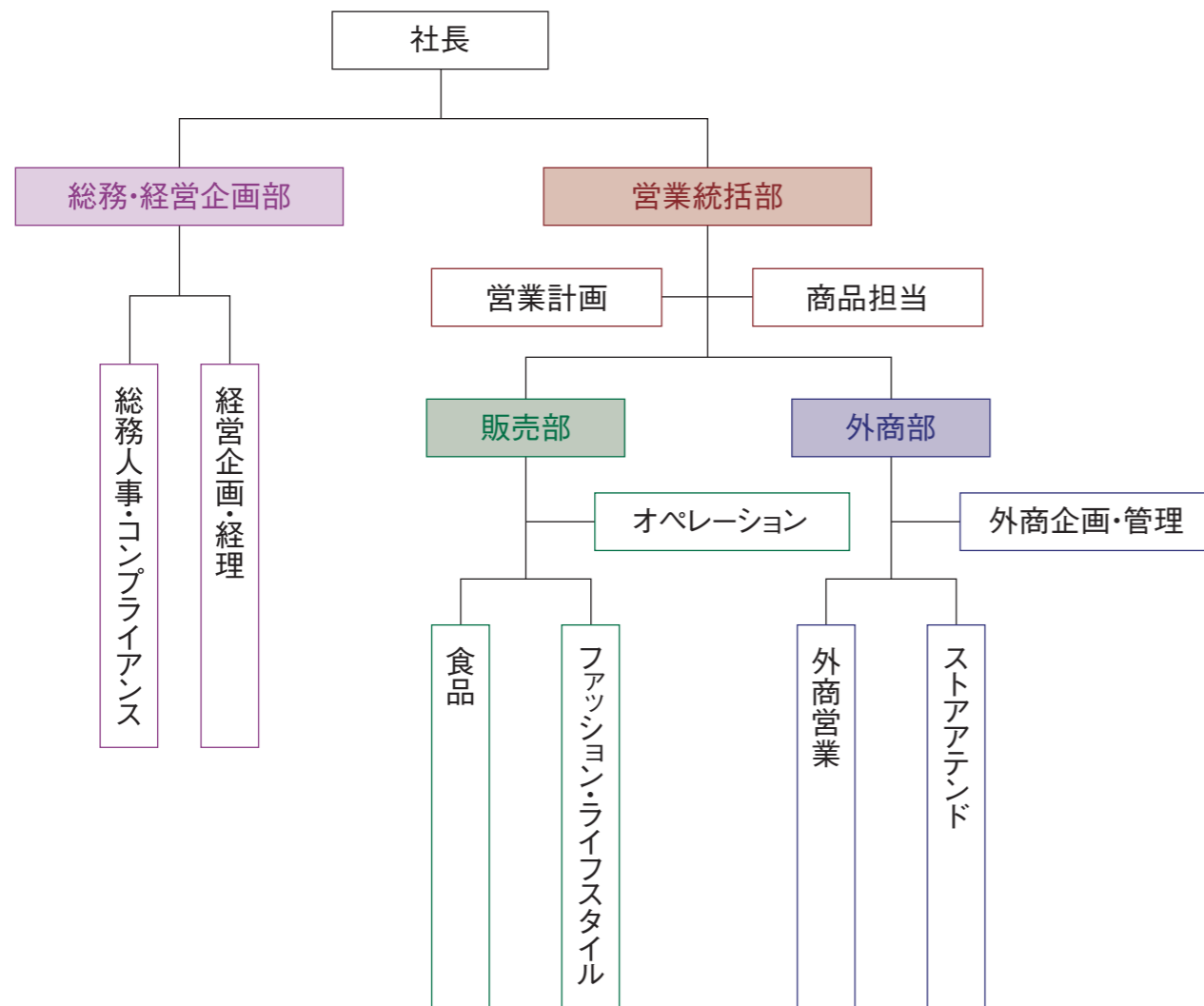
【2023年度の目標・がんばること】

長年続いた赤字から脱却し、継続的に黒字を出せる体質にしましょう。
過去の成功体験に縛られず、従来のやり方に囚われず、
勇気を持って抜本的な構造改革に取り組みましょう。

【メッセージ】

最後は「ヒトのチカラ」です。皆さんメンバー一人一人のチカラです。
計画だけでは何も変わらず、行動するチカラが重要です。
(株)広島三越は皆さん一人一人の会社ですので、
皆さんと一緒に行動を起こしていきたいと思っています。是非力を貸してください。

◆ 2023年度 組織図 ◆



※2023年6月1日時点の(株)広島三越人事配置に基づき作成しています。

◆ 営業統括部 ◆

商品担当 婦人紳士リビング



マネージャー
尾坂 あゆみ
ステージB



AM
西本 佳純
ステージC



AM
長谷川 拳士
ステージC
労働組合 職場委員



AM
渡邊 みのり
ステージC-t
労働組合 支部評議員

◆ 営業統括部 ◆

商品担当 食品催事宝飾美術



マネージャー
多田 羅 仁志
ステージB



AM
栗栖 史行
ステージC
労働組合 支部書記次長



AM
佐竹 佑介
ステージC
労働組合 支部評議員



AM
栃木 圭一
ステージC
労働組合 支部執行委員



AM
本家 幹大
ステージC
労働組合 支部執行委員

◆ 営業統括部 営業計画 ◆



マネージャー
沼 雄大
ステージB
労働組合 支部執行委員長

AM
貞安 素子
ステージC

AM
前原 ゆり
ステージC

チーフ
伊桐 志織
ステージC

チーフ
小田 真悠子
ステージC-t
労働組合 職場委員

◆ 営業統括部 販売部 ◆



部長
宮田 悦尚
ステージA

宮田 悦尚

Profile

【経歴】 ※入社から現在に至るまで
1991年 株式会社三越入社 日本橋三越服飾雑貨部 →1993年 広島三越営業第1部 紳士用品物担
→2016年昇格 伊勢丹相模原店 販売サービス担当長 →2017年 広島三越 販売サービス担当長 →2018年 広島三越 外商部長
→2020年 MIHDS総務統括部日本橋お客様相談室担当 シニアマネージャー →2021年 日本橋三越 総務部シニアマネージャー
→2022年 広島三越 営業統括部ストアオペレーション担当長 →2023年 現職

【好きな食べ物】茶色い食べ物 【趣味】現在、模索中（これぞというお勤めの趣味をお持ちの方は誘ってください）

【2023年度の目標・がんばること】
全館マルチタスク体制の浸透

【メッセージ】

本年度は黒字化に向けた働き方の大改革の1年になります。今までの働き方の踏襲の考え方は捨て、「どうすればもっと効率的な働き方ができるか？」を全員で考えていきましょう。今年度から、「固定休日制」と「バックアップ制」に取り組みます。「固定休日制」はお買場メンバーが固定休日を組むことで日々の出勤人員を一定に保つことを目的としています。少人数体制では欠かせない取組です。「バックアップ制」はスタッフ職のメンバーが要員の不足部分をバックアップする制度です。この他にも、様々な取組により少人数でも働きやすい職場環境を目指していますが、私一人の力はたかが知れています。「なぜこんなことしてるんだろう」といった疑問や「こうしたらもっと良くなるのに」といったアイデアなどは是非お声をお寄せ頂き、みんなで黒字化目指して頑張っていきたいと思います。

◆ 営業統括部 販売部 オペレーション ◆



サブチーフ
飛矢 紗彩子
ステージC-t

伊藤 広美
プロスタッフ



AM
梶山 知佐
ステージC

AM
形部 香里
ステージC

AM
真田 春彦
ステージC
労働組合 支部評議員

AM
増本 千恵
ステージC

チーフ
河野 麻由
ステージC



チーフ
山本 和宏
ステージC

チーフ
森島 宏太郎
ステージC-t

SPM
日浦 理恵
スタッフ社員

サブチーフ
西本 教子
スタッフ社員

SSPM
松田 佐緒里
スタッフ社員

◆ 営業統括部 販売部 オペレーション ◆



増崎 伸郎
ステージC

秋元 仁美
スタッフ社員

坂本 清美
スタッフ社員

田口 真由
スタッフ社員

中竹 亜寿紗
スタッフ社員

◆ 営業統括部 販売部 オペレーション ◆



山本 ひろみ
フェロースタッフ

山本 未佳
フェロースタッフ

迫谷 宏美
エルダーフェロー

村田 文子
エルダーフェロー



西山 加代子
スタッフ社員

奥田 弘昭
エルダースタッフ
労働組合 職場委員

五嶋 礼子
エルダースタッフ

村野 和子
エルダースタッフ

河本 美穂
フェロースタッフ
労働組合 職場委員



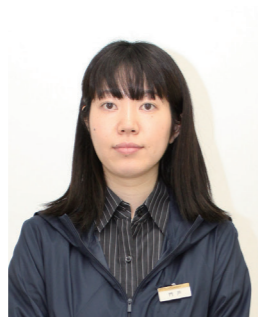
電話室・受付
チーフ
増田 雅美
ステージC

電話室・受付
SPM
森本 浩子
スタッフ社員
労働組合 職場委員

電話室・受付
尾崎 直子
スタッフ社員

電話室・受付
木谷 春菜
スタッフ社員

電話室・受付
清水 彩花
スタッフ社員



斉藤 美由紀
フェロースタッフ

引地 幸子
フェロースタッフ

松田 裕子
フェロースタッフ

緑谷 恵
フェロースタッフ

村上 沙耶佳
フェロースタッフ



電話室・受付
水木 光記
スタッフ社員

電話室・受付
森岡 真里
スタッフ社員

オペレーション企画
岡本 行弘
エルダースタッフ

オペレーション企画
青野 吉朗
フェロースタッフ

◆ 営業統括部 販売部 食品 ◆



マネージャー
岩本 直美
ステージB

AM
小林 聖哉
ステージC

チーフ
笹山 美結
スタッフ社員
労働組合 職場委員

◆ 営業統括部 販売部 食品 ◆



橋本 しのぶ
スタッフ社員

山樋 麻沙子
スタッフ社員

脇田 和枝
スタッフ社員

山元 あゆみ
エルダースタッフ

蔵本 尚美
フェロースタッフ



SPM
小田 往子
スタッフ社員

SPM
宍戸 美紀
スタッフ社員

SPM
永野 愛美
スタッフ社員

SSPM
坂井 由美
スタッフ社員

井藤 千奈美
スタッフ社員



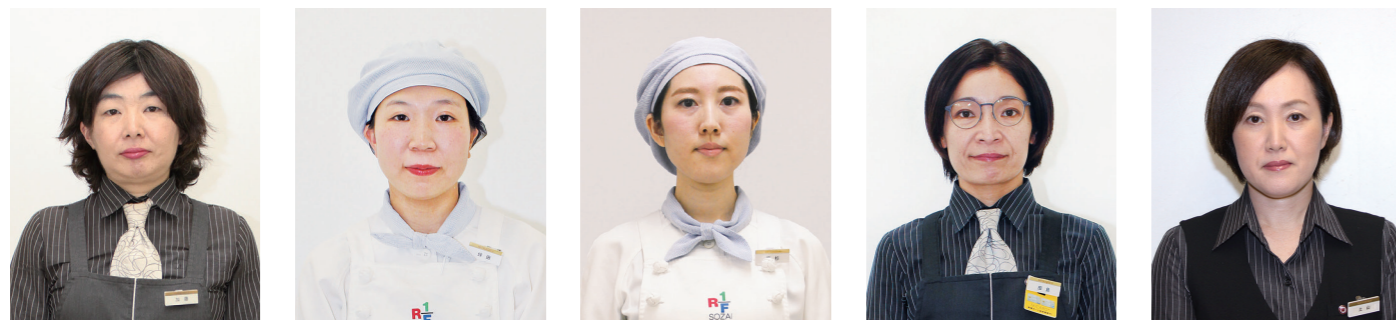
小坂 美恵子
フェロースタッフ

谷川 志保美
フェロースタッフ

沼田 倫子
フェロースタッフ

藤井 尚子
フェロースタッフ

加藤 文香
エルダーフェロー



加藤 真規
スタッフ社員

埤田 磨衣
スタッフ社員

高杉 知里
スタッフ社員

武田 光世
スタッフ社員

土山 由美
スタッフ社員



二反田 さとみ
エルダーフェロー

◆ 営業統括部 販売部 ファッション・ライフスタイル ◆



マネージャー
田川 明美
ステージB



AM
田坂 信子
ステージC



チーフ
高木 佳寿美
ステージC-t
労働組合 職場委員



ビューティーキャビネットイセタンミラー
AM
茶野木 厚子
ステージC



ビューティーキャビネット
SSPM
日高 こずえ
スタッフ社員



ビューティーキャビネット
北野 寛子
スタッフ社員



ビューティーキャビネット
菅原 萌
スタッフ社員



ビューティーキャビネット
中田 なつみ
スタッフ社員



ビューティーキャビネット
花岡 美咲紀
スタッフ社員



イセタンミラー
副店長
大山 真理恵
スタッフ社員



イセタンミラー
副店長
久保 和美
スタッフ社員



イセタンミラー
信保 千尋
スタッフ社員



イセタンミラー
原田 那菜
スタッフ社員

◆ 営業統括部 販売部 ファッション・ライフスタイル ◆



イセタンミラー
村岡 琴音
スタッフ社員



エステローダー
SPM
酒井 景子
スタッフ社員



エステローダー
石井 奈津美
スタッフ社員



エステローダー
宇根川 真紀
スタッフ社員



エステローダー
中川 紗里
スタッフ社員



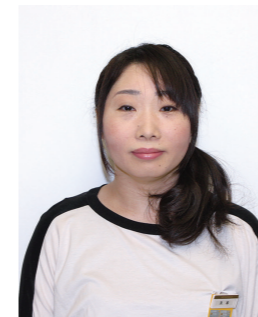
ランコム
梅本 時江
スタッフ社員



ランコム
山本 利咲
スタッフ社員



ゲラン
北野 恵子
スタッフ社員



婦人靴・アヴェダ
丸本 順子
スタッフ社員



婦人靴・アヴェダ
佐々木 広美
フェロースタッフ

◆ 営業統括部 販売部 ファッション・ライフスタイル ◆



宝飾・時計・美術
SPM
赤羽根 二三子
ステージC



宝飾・時計・美術
SPM
堂面 圭士
ステージ



宝飾・時計・美術
SSPM
森中 史代
スタッフ社員



宝飾・時計・美術
木野下 朋子
スタッフ社員



宝飾・時計・美術
矢吹 こずえ
スタッフ社員

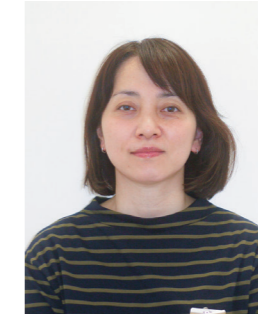
◆ 営業統括部 販売部 ファッション・ライフスタイル ◆



栗原はるみ
中村 恵子
スタッフ社員



栗原はるみ
矢野 由以子
スタッフ社員



栗原はるみ
竹内 玲
フェロースタッフ



宝飾・時計・美術
久永 清司
エルダースタッフ



インポート・シャツ・肌着・紳士靴・ポロラルフローレン
AM
中島 晴美
ステージC



インポート・シャツタイ
大岡 愛奈美
スタッフ社員



インポート・シャツタイ
浜野 祥子
エルダースタッフ



肌着
山本 純子
スタッフ社員



ギフトサロン・商品券
SPM
平松 佳子
ステージC



ギフトサロン・商品券
SSPM
田中 照美
ステージC



ギフトサロン・商品券
渡邊 博子
スタッフ社員



ギフトサロン・商品券
村田 裕美
フェロースタッフ



ギフトサロン・商品券
山本 恵子
エルダーフェロー



紳士靴
下瀬 珠美
スタッフ社員



ポロラルフローレン
梅田 悦子
スタッフ社員



ポロラルフローレン
岡崎 美香
スタッフ社員

◆ 営業統括部 外商部 ◆



部長
粕谷 隆太
ステージA

粕谷 隆太

Profile

【経歴】※入社から現在に至るまで
 1992年 日本橋三越 リビング用品 入社 →1995年 広島三越 家庭用品
 1997年 福岡三越 ホームファッション →2004年 広島三越 家庭用品
 2009年 婦人・特選・雑貨 →2012年 総務・人事労務・営業・販売サービス →2020年 外商部

【好きな食べ物】こんぶ(ドンキのやみつき昆布 ソフトタイプがおすすめです)

【趣味】散歩・おやつ探し・公園探し

【2023年度の目標・がんばること】
 広島三越の外商活動において、収支構造・事業モデル・基盤(人材・システムデータ)の改革を実行すること

【メッセージ】
 みなさんと「広島三越という一つのチーム」で共に考え 自立と自立をもって行動していきたいと思っています。
 チャレンジして何かあれば必ず一緒に考え支えます。今が頑張る時なので、どんどんチャレンジしていきましょう!!

◆ 営業統括部 外商部 外商営業 ◆



セールス
矢田 哲也
ステージC



セールス
山本 亜美
ステージC



セールス
米田 貴文
ステージC



セールス
秋元 武司
プロスタッフ
労働組合 支部評議員



セールス
桂 達雄
エルダースタッフ

◆ 営業統括部 外商部 外商営業 ◆



営業担当
長村 武士
ステージB



営業担当
小寺 大介
ステージB



営業担当
澤田 稔子
ステージB



営業担当
田口 良男
ステージB



営業担当
東 恵美子
ステージB

◆ 営業統括部 外商部 外商企画管理 ◆



セールス
田中 京介
エルダースタッフ



AM
上本 泰子
ステージC
労働組合 職場委員

◆ 営業統括部 外商部 ストアアテンド ◆



営業担当
福久 真弓
ステージB



営業担当
藤岡 徹
ステージB



セールス
長井 悦子
ステージC



セールス
中村 美香
ステージC



セールス
浜崎 美由貴
ステージC



マネジャー
杉本 順子
ステージB



AM
津村 由美
ステージC
労働組合 職場委員



SPM
坪田 千明
ステージC



セールス
安部 恭子
プロスタッフ



鎌田 進
フェロースタッフ

◆ 総務・経営企画部 ◆



取締役
部長
大場 茂人
ステージA

大場 茂人

Profile

【経歴】※入社から現在に至るまで

1991年入社 横浜三越 婦人洋品部 →1993年広島三越営業第一部(婦人・子供) →1997年営業第一部(販売推進)
→2010年営業統括部(婦人カジュアル・インティ) →2012年営業統括部(婦人服飾雑貨) →2015年営業統括部商品担当
→2016年営業統括部商品担当&販売サービス担当 →2017年新宿伊勢丹出向 宝飾時計営業部
→2021年ストアオペレーション部 →2022年 総務・経営企画部

【好きな食べ物】キャベツ(野菜が基本好きです。)ちなみに嫌いなものはありません、たぶん 【趣味】ランニング スポーツ・格闘技観賞

【2023年度の目標・がんばること】

- 黒字化へむけた大切な1年 ●少人数で運営できる組織の再設計をする。●従業員同士が互いに尊重し合い、助け合う気持ちももてる風土づくり(一例:名前を「さん」で呼ぶ、呼び捨て×、ちゃん、くんと呼ばない等々、ハラスメント撲滅等)に取組む。
- ライフワークバランスの充実に向けて「早く出勤しない、早く帰る。遅くまで残らない」マインドチェンジの定着に取組む。

【メッセージ】

2023年度は広島三越にとって正念場となります。経営陣だけでは乗り越えられない状況です。乗り越えていくには、皆様の力「=共に頑張るんだ」という強い気持ちが重要だと思っています。今までの仕事の仕方やマイペースな仕事への取り組み等から脱却し広島三越の利益(+コストの削減)になることを、全員が最優先に考え、互いに協力しあってほしいと思います。広島三越を愛するみなさまと共に前を向いて頑張っていきます!

◆ 総務・経営企画部付 ◆



三浦 沙織
ステージB



奥田 文子
ステージC



鍛冶原 見和
ステージC

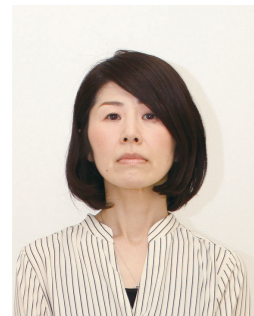


藏崎 美希
スタッフ社員

◆ 総務・経営企画部 経営企画・経理 ◆



マネージャー
大田 唯
ステージB



AM
今田 理恵
ステージC



佐々木 知世
スタッフ社員



中村 祐子
スタッフ社員
労働組合 支部評議員



矢吹 登治美
エルダースタッフ

◆ 国内出向 三越伊勢丹ビジネス・サポート ◆



所長
恵崎 祥司
ステージB



山路 治
スタッフ社員



大松 猛
エルダースタッフ



熊已 吉朗
エルダースタッフ



谷山 朋之
フェロースタッフ

◆ 総務・経営企画部 総務人事・コンプライアンス担当 ◆



マネージャー
平原 佐代美
ステージB



大塚 真紀子
プロスタッフ



伊藤 勝文
エルダースタッフ



城 美穂子
フェロースタッフ
労働組合 支部執行委員

◆ 国内出向 エムアイカード ◆



店長
片山 早苗
ステージB



SSPM
廣元 理恵
ステージC
労働組合 職場委員



熊本 智美
スタッフ社員



藤井 康雄
ステージA

◆ 国内出向 三越伊勢丹 ◆

◆ グループ外出向 ちゅーピーパーク ◆



サブチーフ
中島 憲司
ステージC



原 亜紀子
ステージC



田中 幸代
エルダースタッフ

◆ グループ外出向 プリンホテル ◆



矢野 和子
ステージC

◆ グループ外出向 アパホテル ◆



井上 昭宏
ステージB



長谷川 博恵
ステージB



川上 敦子
ステージC



藤井 亮介
ステージC

◆ 総務・経営企画部付 ◆



労働組合
府川 正樹
ステージB
労働組合 支部書記長



労働組合
滝下 まい子
フェロースタッフ
労働組合 支部書記スタッフ



労働組合
インゲちゃん
労働組合 マスコット

LINEのお友達登録をお願いします



三越伊勢丹グループ労働組合公式 LINE

LINEでは、組合活動の報告や共済会のお得情報をいち早くお届けします！
広島独自の情報も配信していますので、ぜひご活用ください♪

〈LINE@登録方法〉



◆HP閲覧時の、ユーザーID：社員コード10桁 パスワード：生年月日を入力!!



三越伊勢丹グループ労働組合 ホームページのご紹介



【ログインID】
社員コード(10桁)
【パスワード】
生年月日(8桁)

育児・介護・疾病

各種『サポート百科』と『仕事と両立に向けた説明動画』が閲覧できます。



自己啓発

Forms入力での申請に変更されました。詳しくはコチラをご確認ください。



お問合せ・相談

フォームに沿って入力し、お気軽に問合せ・相談ください。



～ ベネアカウントの登録をお願いします ～

＜ベネフィット・ステーション＞のホームページが2023年5月にリニューアル！
ログイン方法が変更となりました。



ご不明な点は、共済会までお問い合わせください。
窓口時間：10時～18時 水曜・日曜・年末年始を除く
外線：03-5273-5139 内線：801-23-914