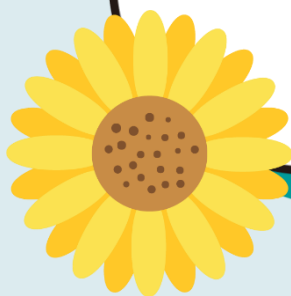


各支部・拠点により、  
対応が異なります。  
詳細は、お近くの組合  
事務所・役員までお問  
い合わせください。

2023年度 夏会期

# 愛の募金活動

2023年6月1日～7月31日



IMGU公式マスコットキャラクター  
イングちゃん

今夏も「愛の募金活動」を実施させていただきます。皆さまから、  
お預かりした募金は、**下記の本部支援団体に寄付・寄贈**をおこなう  
とともに、国内外の**災害発生時に被災者や救援活動の支援金**として  
活用されています。ご協力の程よろしくをお願いいたします。

## 2023年度 IMGU本部支援団体

### 日本赤十字社

自然災害で被災した人や医療救護を必要とする人の支援に使われます。



### UAゼンセン

全国繊維化学食品流通サービス労務組合同盟

UAゼンセンを通じた災害支援などの社会貢献活動に使われます。

### unicef



ウクライナからの避難民や世界の難民キャンプで暮らす子どもたちへの支援などの世界の子ども命と健康を守る活動に使われます。



### 日本自然 保護協会

日本の自然環境を守る活動に使われます。



NPO法人 全国子ども食堂支援センター

コロナ禍で増加した子どもの孤立や貧困への支援として、全国の子ども食堂の環境整備などに使われます。

使用済みの切手・タオルは  
各支部組合事務所に送達を  
お願いいたします。



# キャッシュレス募金のご案内

年2回の募金活動実施のほか、キャッシュレス募金は年間を通して承っています。銀行振込のほか、“Softbankつながる募金”・“シンカブル”各社サイトを經由してIMGUで活用させていただきます



01

## 銀行振込

※契約により手数料が発生します  
※名前の後に携帯電話番号をご入力ください

銀行名	三菱 UFJ 銀行	みずほ銀行	三井住友銀行
支店名	新宿通支店	新宿支店	新宿支店
口座種別	普通	普通	普通
口座番号	1553871	3074724	5099832
口座名	三越伊勢丹グループ労働組合		

02

## ソフトバンク「つながる募金」

※ソフトバンク以外の方もご利用いただけます  
※ソフトバンク募金は募金履歴の追跡ができません。  
高額の募金の際はsyncableでの募金をお薦めします。  
※100円から募金が可能です。



03

## クレジットカードで募金

※300円から自由に寄付金額を設定でき、1回限りだけでなく、毎月継続的な寄付もできます。  
※現金だけではなく、使わなくなったブランド品や洋服の買取寄付といったかたちでの支援も選択できます。



各サイトを經由する上で個人情報をご入力いただきますが、募金以外の目的で使用することはございません。1万円以上の募金をされた方には、本部より確認の電話またはメールをさせていただきます。

