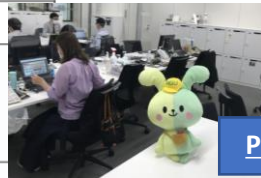
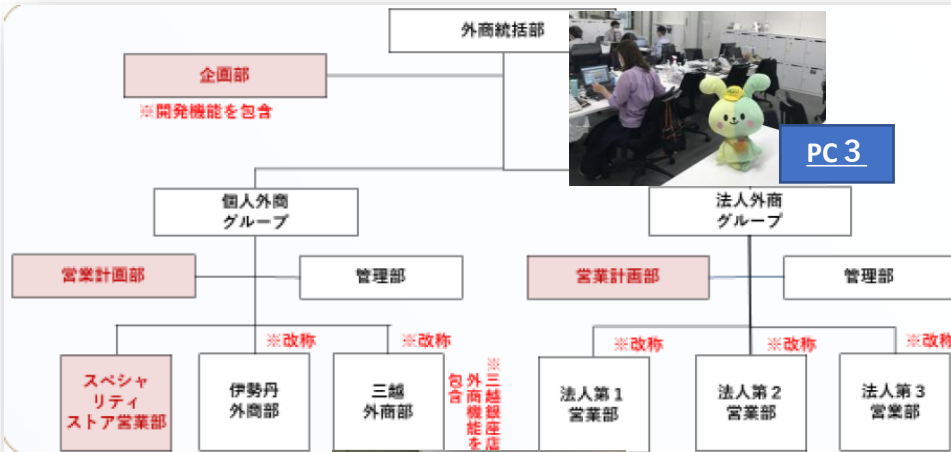


イングちゃんの職場Looking



PC3

外商統括部を紹介するうさ！
🐰👉



組合公式
マスコットキャラクター
イングちゃん



エムアイビル

みんないろいろところで働いているうさね！
新宿に勤務しているお二人のセールスに
一日の流れと心構えを訊いてみたうさ！

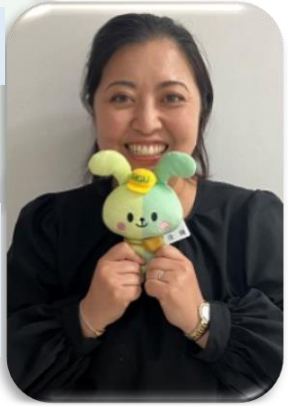


- 9:15 出社 メールチェック
- 9:30 担当案件見積書作成
スケジュールチェック
- 11:00 ユニットメンバーMTG
- 12:00 昼食
- 13:00 事務処理（計上関連、
お返し対応）
- 14:00 顧客やお取組み先と商
談、打合せなど外出
- 17:30 Todoリスト確認 退社

外商統括部分会 職場委員
法人外商第2営業 今野 奈緒さん

速い、朗らか、正確、常に気が利く！

- 9:30 出社 前日売上確認、顧客へ返信
- 午前中 ご依頼対応、趣向など情報収集、
商品手配など※水曜は必ず館内巡回
（催事など各階イベントチェック）
- 12:30 昼食
- 14:00 来店アポイント、接客アテンド、
商品手配など
- 16:00 顧客依頼品お届けなど外出
- 18:30 残務処理後、退社



外商統括部分会 評議員
個人外商伊勢丹第一 後藤 愛さん

常に感謝の気持ちを忘れず、謙虚に明るく素直に。



外商統括部は、個人と法人（学校）
を顧客として主として外販を担う
セールスのスペシャリストと日々彼
らを支えるメンバーで構成されてお
ります。
個客との関係構築を起点に様々なビ
ジネスチャンスへ繋げていく その
フィールドは無限～興味を持たれた
方は、是非気軽にお声掛けくださ
い。お待ちしております！！

外商統括部分会 分会長
法人外商部 梅澤 泰介

外商統括部 メンバー構成 (全 1135名)

- 外商統括部・企画部 16名
- 個人外商グループ 営業計画・管理部 78名
- スペシャリティストア営業部 151名
- 伊勢丹外商部 307名
- 外国顧客 32名
- 三越外商部 238名
- 法人外商グループ営業計画・管理部 98名
- 法人第1営業部 48名
- 法人第2営業部 50名
- 法人第3営業部 91名

