

会  
社

## 12月商況・業績について



### <12月営業状況について>

- ✓ 売上高 7億6500万 予算比98.7% 前年比100.6%
- ✓ 12月は年間最大の売上
- プラス要因…MIカード会員獲得が**年度初の予算達成!**  
催事では1階メインステージが前比1.5倍  
だった他、サロンにて外商顧客向けの販  
売会等が好調で予算比104.3%達成。
- マイナス要因…催事好調の一方で、元階売上が予算・  
前年ともに割れる結果となった。  
(予比97.2%、前比96.6%)

### <12月業績動向について> ※全て前年差

- ✓ 販売管理費総計 ▲約750万
- ✓ アルバイト費 ▲600万  
お歳暮等アルバイト経費の効率化。
- ✓ 宣伝費 +約140万  
前年になく新しい企画がプラスによりプラス。  
例：空港POPUPやクリスマスイベントなど
- ✓ 光熱費 +約480万  
燃料調整単価の上昇など前年、予算共にプラス。
- ✓ 物流費 ▲約130万  
お歳暮の共同配送率上昇により約90万の収支改善。

組  
合

## 会社との意見交換内容



### <2023年度予算の考え方について>

- ✓ 次年度の予算策定における考え方をもとに、開催  
予定である**大型催事などプラスと件**や、販売管理  
費における経費効率化に向けた内容を確認してい  
ます。特に、**時間外の削減について**現状を踏まえ  
た取り組みの方向性を意見交換しています。

### <メンバーズVOICEの進捗について>

- ✓ 2022年12月末時点でのメンバーズVOICEにて  
メンバーからいただいた声をもとに、店舗運  
営・業務フローについて役割(ストアコンサル  
)やこれからの目指す姿を中心に意見交換を  
行いました。

## 安全衛生委員会報告 2023年2月17日(金)



### テーマ1：職場環境改善について

- 『地階ロッカーの暖房について』修理予定を確認しました。※2月20日に修理済み。
- 『階段での転落事故防止について』  
⇒階段が急で足元が危ない事を話し合いました。※事務館地階階段に追加照明設置。
- 『網台車を運ぶときのルールについて』  
⇒年度末は、大型催事の準備などで大きな網車を運ぶ機会が多いため、  
事故回避の為にルールの徹底をお願いしました。



### テーマ2：今後のコロナ対策（マスクの着用）について

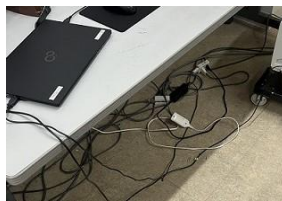
- ✓ 今後のマスク着用が緩和になる事に伴い、グループ全体でどのようなスケジュールになるのかを、  
委員会の中で確認しています。定期的に三越伊勢丹グループのコロナ対策会議を実施しているた  
め、今後の会議内容、グループ方針を踏まえて、函館丸井でのお客さま・従業員対応を決定して  
いくことを確認しています。
- ✓ 現在もインフルエンザの罹患者も多く出ていますので、個人での予防が大切になります。

### << 職場環境巡回の報告 >>

職場安全パトロールを毎月実施しています。

使っていなかった延長コード  
1本とってスッキリうさ!!

主に配線関係を重点的に見回  
りした所、一部タコ足配線が  
ありました。無駄な配線は火  
事の危険もありますので気を  
付けましょう!



## 『テーマ別メンバーズVOICE開催のお知らせ』

対象：エルダースタッフ、前回欠席者の方含む  
期間：3月23日(木)・25日(土) 所要時間：30分程度

### <議題>

- 『よくなると前向きになれる、働きやすくなると感じていること』
- 『ご自身または、同僚が働く上で困っていること、相談できないこと』

※後日、詳しいご案内・出席確認等を発信いたします。

函館丸井今井直轄分会 新聞

# 海 峡

第22号

【発行日】

2023年3月9日木曜日

【発行者】

IMGU

北海道統括支部

函館丸井今井直轄分会

外線：(0138) 32-1033

内線：1033

【IMGU HP】

<http://www.imgu.or.jp>

下記QRコードからも  
アクセスできます



イングリちゃんステッカーもプレゼント♪



# LINE を登録しよう!

- \* 労働組合の活動報告や、
- \* 共済会のお得情報をいち早くお届け!!

組合LINEお友達募集中!!

登録は  
▼こちらから



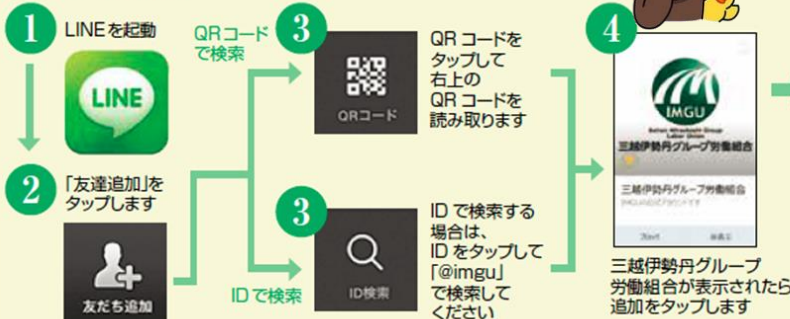
説明動画  
は  
▼こちら▼



## 三越伊勢丹グループ労働組合公式 LINE@

LINE@では、メンバーの皆さんへ労働組合や共済会からのアンケートやイベントの募集などを行える広報ツールとして活用してまいります

〈LINE@登録方法〉



(企業コード2桁 + 社員コード8桁) C

◆HP閲覧時の、ユーザーID : 社員コード10桁 パスワード : 生年月日を入力!!

Benefit Station

## ベネフィット・ステーションの利用方法が変わりました

ベネアカウントの  
登録方法は  
こちら↓↓↓



初回ログイン

団体ID	C0000A3CK
承認キー-1	社員番号 (8桁)
承認キー-2	生年月日 (西暦)

グループ従業員  
全員同じ

ログイン

ベネアカウントの登録手続きの中で  
【ログインID】と【パスワード】を  
設定してください。

今後のご利用はベネアカウントからログインをお願いします。

『ベネアカウント』  
の登録を!  
よろしくお願ひします

抽選で  
**85名様に**  
当たる!

～ 三越伊勢丹グループ共済会 会員限定 ～

## カタログギフト プレゼントキャンペーン

受付期間

2023年3月1日(水) 10:00～3月31日(金) 23:59

カタログギフトの内容



お申込み方法

①受付期間内にベネフィット・ステーションのホームページへログイン  
※ホームページへログインするには、「ベネアカウント」の登録が必要です。  
登録がお済みでない方は、まず「ベネアカウント」の登録をお願いいたします。

②キャンペーン専用バナーをクリックし、お申込み

※スマートフォンからお申込み可能

※カタログギフトのコースはお選びいただけません。

その他

①お申込み上限 ⇒ 1IDにつき1回まで

(カタログギフトのコースはお選びいただけません。)

②当選結果 ⇒ 発表は商品の発送をもってかえさせていただきます。

③商品のお届け予定 ⇒ 5月下旬より順次発送予定

(お申込み時にご入力いただきましたご住所へお届けいたします。)

お問合せ : 労働組合 : 892-1033 / 共済会 : 801-23-914 / (外)03-5273-5139

3月3日ひな祭り限定メニュー

「さくら麺・ちらし寿司セット」を  
ご注文の方へアイスサービスを  
しました♪



## 『従業員食堂ニュース』

【今月のおすすめ品】

3月限定『さくらうどん』が  
ツルツルのど越し♪  
ほのかに桜色でおすすめですよ!!



4月のお知らせ

イースター

4月9日(日)は“イースター”  
食堂で300円以上ご利用の方へ  
『ウサギチョコ』を  
プレゼントいたします!!  
(数量限定になります。)

予告

