

第10期 三越伊勢丹支部 役員一覧

- ▶ 三越伊勢丹グループ労働組合について
- ▶ 第10期 三越伊勢丹支部 運動方針



メンバーの皆さま、是非ご一読ください!

第10期(2022年10月~)三越伊勢丹支部として組合活動を行う役員を紹介します。また、今期の支部運動方針と、その前提となる労働組合がどういう組織かということについても、ポイントを絞って記載しました。

こちらから本文をお読みください
(ユーザー名:従業員コード10桁
パスワード:im(全て半角小文字))



三越伊勢丹支部
委員長
内田 高史

三越伊勢丹支部が今期の活動の中で、最重要項目として掲げているのが「VOICE活動サイクルの推進」です。そして、VOICE活動サイクルの起点であり原点は、メンバーの皆さん一人ひとりの「声」に他なりません。三越伊勢丹支部の役員は、今期の活動の中で身近なメンバーの声に真摯に向き合い、職場における課題解決に全力で取り組んでいきます。職場の現状や課題等に関する皆さんの声を是非お聞かせください。

LINE 始めてます

社用携帯を持っていない、
持っていてもYammerはなかなか…
というあなたは
LINEをご登録ください

お得な共済会情報や
グループ共通の情報
も配信中



Yammer 始めました

組合って何しているの?
VOICEはいつからだった?
三越伊勢丹支部ならではの情報、
知っていれば得をする情報を配信

社用携帯を
お持ちの方は
こちらのQRコードで
ご参加ください



三越伊勢丹グループ労働組合について

三越伊勢丹グループ労働組合では、組織としての目的や使命、考え方をまとめた「基本理念」を掲げ、その理念を具現化するために組織運営体制を構築し、様々な取り組み(分野別活動など)を行っています。
 まずは、その内容をお伝えした後、今期の運動方針(支部)と組合役員を紹介します。

基本理念

目的

わたしたちの幸せを創造し続けること

3つの使命

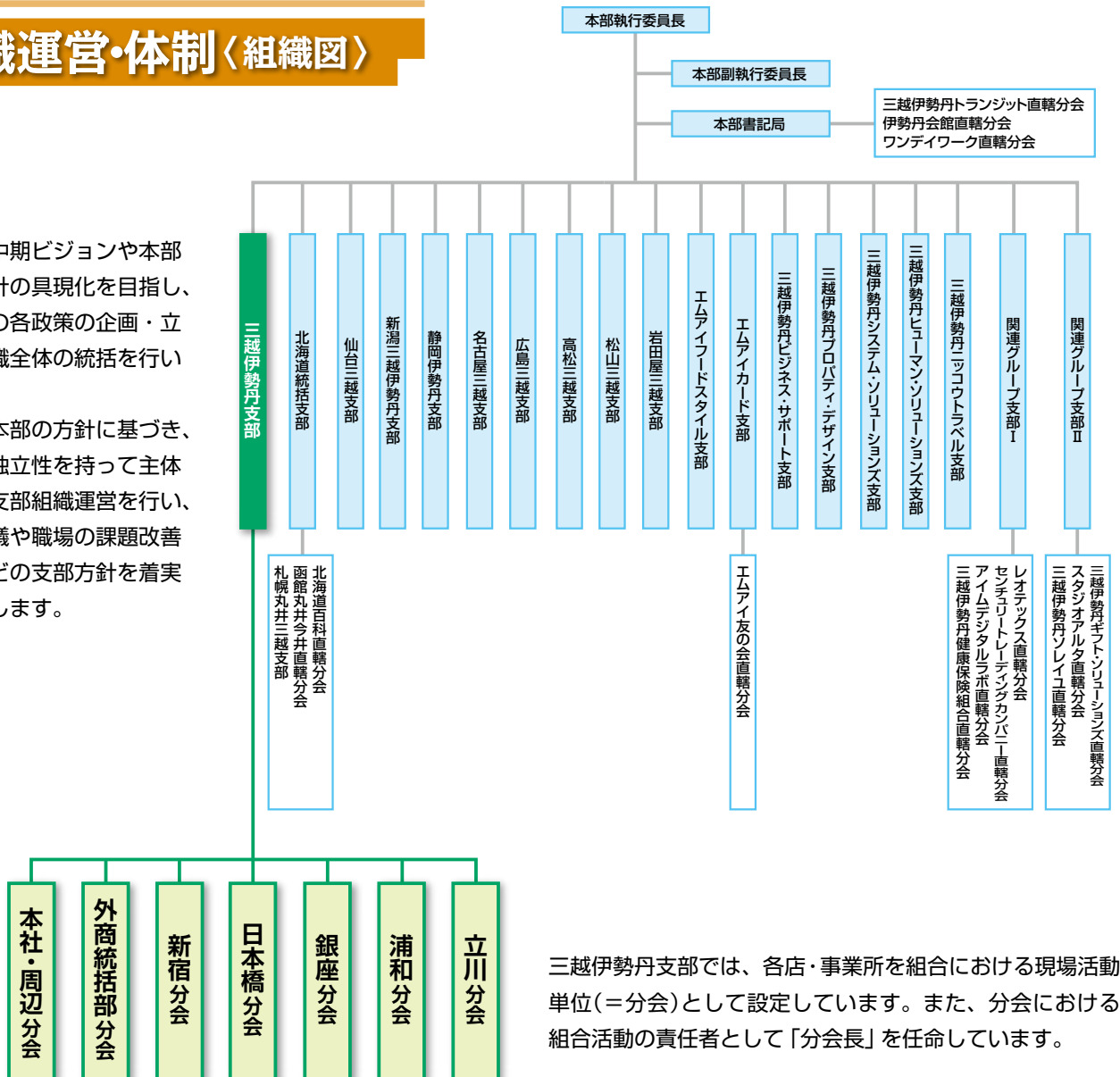
- ・安心して働くための雇用の確保と労働条件の維持向上
- ・企業の持続的な発展にむけたチェックとサポート
- ・かけがえのない豊かな環境と安心して暮らせる社会の実現

5つの大切にしたい考え方

- ・民主的な合意形成を行ない、全員で責任をもち実践する
- ・先進的なビジョンと広い視野をもち、常に挑戦し続ける
- ・すべての働く仲間と連携し、一人ひとりが持つ多様性を全体の力にする
- ・対等な労使関係を維持し、誠意ある対話による創造的な結論をめざす
- ・高い倫理観を持つとともに、よりよい未来のための社会的責務を果たす

組織運営・体制〈組織図〉

- 本部は中期ビジョンや本部運動方針の具現化を目指し、分野別の各政策の企画・立案や組織全体の統括を行います。
- 支部は本部の方針に基づき、自主・独立性を持って主体性ある支部組織運営を行い、労使協議や職場の課題改善活動などの支部方針を着実に遂行します。

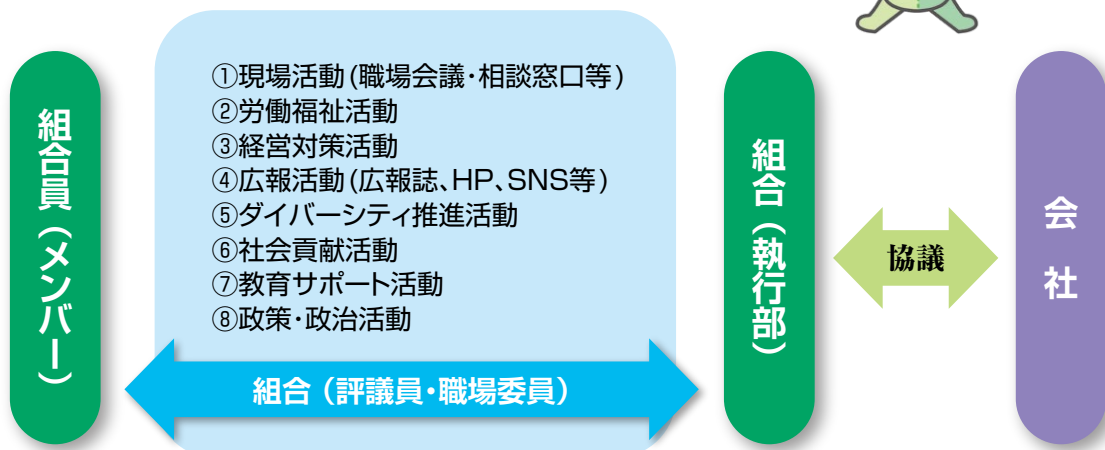


三越伊勢丹支部では、各店・事業所を組合における現場活動単位(=分会)として設定しています。また、分会における組合活動の責任者として「分会長」を任命しています。

メンバーと組合役員の関わり



- 組合役員とは、組合員の中から定数に従って選挙で選ばれた代表者です。
- 執行部は、活動における執行権限を有し、組合員を代表して会社と協議します。



支部執行委員

組合活動を「執行」する役員

支部執行部として、執行活動の原案策定に関わります。支部書記長と連携しながら、支部の組合活動を推進し、積極的に執行活動に務める役割です。

支部評議員 (代議員)

組合活動の「評議」を行う役員(職場区ごとに規定の組合員数の割合に応じ、人数が選出されている)

執行部とメンバーの間において、通年協議を中心に執行部と現場をつなげる役割を果たします。執行委員とともに、職場区の現場活動を推進します。メンバーの代表として、評議員会(支部大会)において採決の一票を投じます。

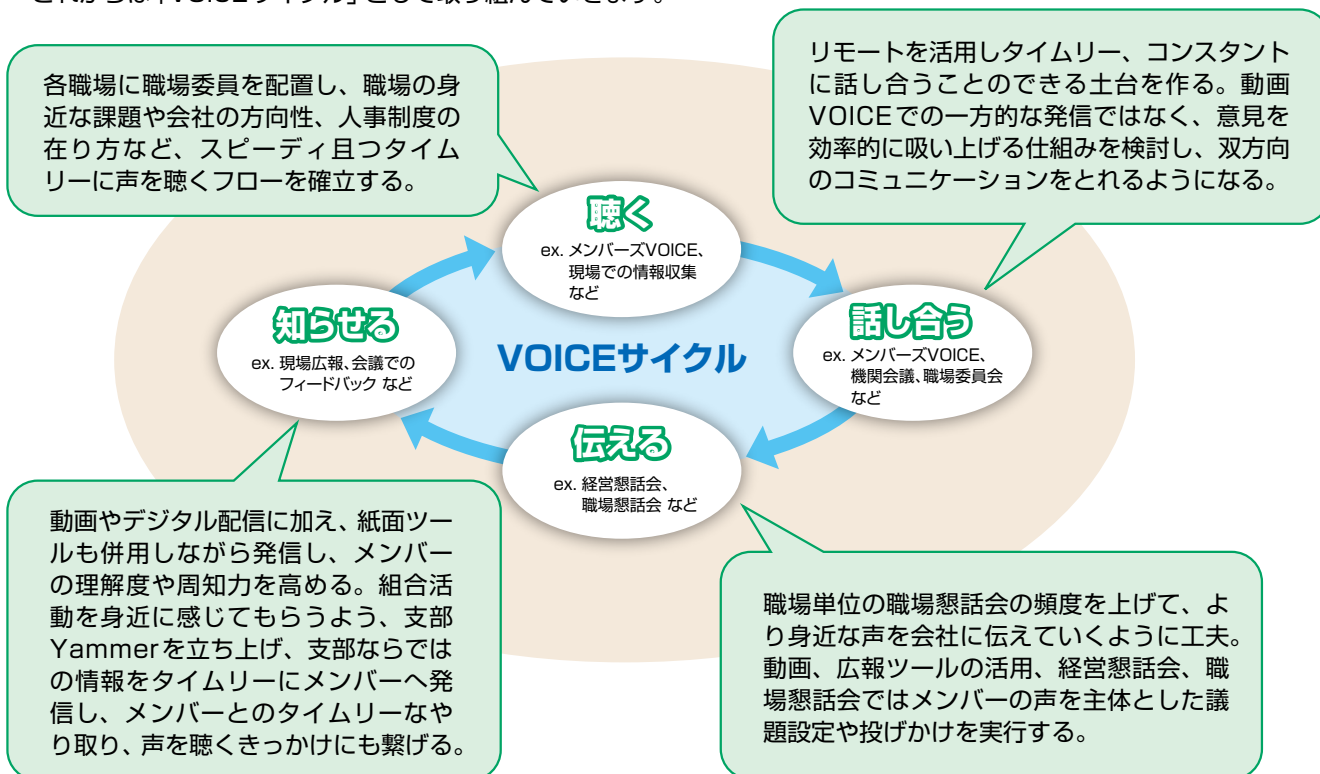
職場委員

職場委員会を中心に、執行部と連携して現場活動を推進する

支部内の職場活動の補佐役として、執行部をフォローします。職場委員会に参加をして、現場の課題を執行部に伝えます。

VOICEサイクルの取り組み

- これまでVOICE活動を中心に取り組んできた「現場活動」については、その名称や位置づけをあらため、これからは「VOICEサイクル」として取り組んでいきます。



その他 分野別活動



政策を実現するためのその他分野別活動は以下の通りです。

労働福祉活動	<p>〈活動例〉労使協議会・労使部会・労使事務局 など</p> <p>現行制度の課題解決に向けた人事賃金制度の改定、メンバー一人ひとりが中長期的にイキイキと働ける環境の整備、法改正への対応とそれに伴う労働協約への反映などを協議します。</p>
経営対策活動	<p>〈活動例〉経営懇話会・職場懇話会 など</p> <p>企業における重要なステークホルダーとして財務やガバナンス等という観点から経営活動を確認するとともに、組合としてのパイプ機能(経営と従業員の間を生じる意識や知識のギャップを埋めて、従業員の納得性を高めようとする機能)とチェック機能(従業員の声を踏まえ経営に対して提言をおこない修正を促すことによって、施策に対する従業員の納得性を高めようとする機能)を発揮することにより、経営の施策の実効性の向上・労働条件の維持向上を目指します。</p>
広報活動	<p>様々なツール(組合ホームページ、LINE、Yammer、各分会広報など)を通じて、組合活動をタイムリーにメンバーに伝えることで、組合活動の認知度向上とメンバーの主体的参画に繋がります。</p>
ダイバーシティ推進活動	<p>(育児・介護・疾病)</p> <p>働く仲間一人ひとりが個人として尊重されながら、その違い(性別・育児・介護・疾病・国籍・雇用形態など)を活かし、力を発揮できるよう環境整備や働きかけを行います。</p>
社会貢献活動	<p>〈活動例〉愛の募金・干潟清掃 など</p> <p>「社会福祉」「自然環境保護」「絆づくり」「災害支援」などの活動を通じ、組合として社会へ貢献する活動と、メンバーの主体的な社会貢献活動への参画を支援する活動の両面を推進します。</p>
教育サポート活動	<p>本支部で実施するメンバー向けの教育活動のことで、新入組合員教育である「フレッシュプラン」や30歳や40歳や50歳など節目の機会に実施する「ライフキャリアプラン(LCP)研修」、メンバーの皆さんの自己啓発を支援する「自己啓発支援制度」などがあります。</p>
政策・政治活動	<p>悪質クレーム問題等、個別企業労使だけでは解決できない、小売業界・百貨店業界における様々な課題の改善に向けた、上部団体(UA ゼンセン)による産業や社会に関する政策立案・具体的な取り組みなどについて、情報発信を行っています。</p> <p>また、政策を実現するには、国会や行政、自治体等への組織内議員による働きかけが大きな力となりますので、各議員の政策実現に向けた活動状況についての情報発信や、政治に関する理解促進、各議員の支援なども行っています。</p>

第10期 三越伊勢丹支部 運動方針 (2022年10月～2024年9月)

第10期運動方針における重点政策

1 労働福祉活動

- ・メンバーのやりがい・働きがいに繋がる納得性が高く、プロセスを意識した通年協議
- ・会社の方向性だけでなく、取り巻く環境も踏まえたあるべき人事制度の在り方の検討

2 経営対策活動

- ・VOICEサイクル(現場活動)との連動を継続強化
- ・納得性の向上を通じた取り組みの実効性の向上を目指す

3 VOICEサイクル

- ・支部の運動方針を受けて分会の運動方針を策定、具体的アクションの実行
- ・兼任役員や現場の声や対話を重視したVOICEサイクルの実行

4 広報活動

- ・組合活動、労使協議内容を広く周知するためにタイムリーな発信をより強化
- ・メンバーや所属の相互理解に繋がるような切り口でメンバー関心の高い発信の取り組み

本社・周辺 分会

第10期活動テーマ

「相互理解」と「働き方の見直し」を進め
「納得感」が高い職場風土を作って行こう!

第10期前半(2022年10月～2023年9月)

重点取り組み

分会全体

スタッフ部門ならではの職場のコミュニケーション改善・業務改善についての課題抽出及び必要に応じた打ち手の実施をしていきます。

チーム

職場毎の課題をリーダーを中心に仮説を立て解決に向けてチームで検証し、労使会議に繋げていきます。

※本社周辺分会は最大規模の分会のため、今期も執行委員をリーダーとしたチームを作り、分会全体とともにチーム単位での活動を進めます。

活動目標・具体的アクション

VOICEサイクル (現場活動)

「コミュニケーションの在り方の好事例共有」や「違う職場同士の認知を深める」ことで兼任役員の知見を広げ各々のチームの課題を抽出し労使に繋げる

【全体】

- ・広報紹介・職場委員会にて、分会軸の「職場内コミュニケーション」「業務改革」の改善にむけた観点における、他所属の事例の共有や意見交換を行う。
- ・メンバーの安心感向上といち早く職場問題を察知し顕在化させるためにメンター活動の普及を行う。そのために先んじて行っている新宿分会と連携を図り、活動の周知と、役員が傾聴(メンター)について学べる機会をつくる。

【チーム】

- ・各チーム内においても、「コミュニケーション」「業務改善」の2軸をベースにチーム内の課題の仮説を立て、改善に向けたVOICEサイクルを行う。

経営対策

中期経営計画の中で示されているスタッフの人員の考え方の中での「働き方のチェック」と「業務改善の進捗」を把握し経営に伝えられる状況をつくる

- ①各チームにおいては、現場活動で顕在化した課題改善に向けて、半期に一度のVOICEサイクルの「(経営に)伝える」活動を行う。
- ②分会全体では機関会議や分会での職場委員会にて「業務改善」の進捗や好事例を確認し、支部の経営対策担当に繋ぐ。

広報活動

「労使会議の内容共有」「コミュニケーション・業務改善の好事例共有」「労務知識の啓発」を図ることで組合役員やメンバーが解決に向け取り組める土壌を作る

- ①分会の組合兼任役員同士におけるTeamsでの情報共有体制の強化。
(強化ポイント：専従が全分会役員の職場取材&役員Teamsへアップし、役員同士の他所属認知を深め、相互のコミュニケーション向上に繋げる)
- ②メンバーに向けてはVOICEサイクルの「知らせる」活動として、他所属認知や相互のコミュニケーションを高めるために、好事例共有・経営対策報告などを広報物として発刊する。



外商統括部 分会

第10期活動テーマ

働き方の現状を顕在化し、ひとりひとりの働きやすさ向上につなげ「やりがいNo.1」の外商統括部分会を目指す。

第10期前半(2022年10月～2023年9月)

重点取り組み

各職場ごとの働き方状況・優先課題を把握し「メンバー起点」をキーワードに外商統括部分会としての活動基盤づくりを行う。

活動目標・具体的アクション

VOICEサイクル (現場活動)

「働く環境の整備」を統括部分会全体の課題とし、テーマ別VOICEをはじめあらゆる手段でメンバーの声を吸い上げ。社内ルールとの整合性を考慮しながら個人外商では各店や営業部との接点、法人外商ではクライアント(含む学校法人)対応など、外商統括部の特徴を鑑みた働き方を会社へ伝え、改善につなげる。

- 【法人】「働きやすさの阻害要因」をテーマに所属単位でアンケート、テーマ別VOICEを行い、働き方改善案を所属ごとに策定する(11月～2月)。
- 【学校法人】業務負荷増大が継続的な課題となっている繁忙期(12月～4月)状況改善を目的に個別ヒアリングなど柔軟なVOICEサイクルを実行し正確な現状を把握する。状況に応じ、スピーディーに会社へ改善案を提言する。
- 【日本橋個人】お客さまと各店や営業部との接点における働き方(担当者休日の電話対応など)について、課題抽出と改善策の立案、経営との対話を通じ所属内での取組みにつなげる(1月～3月)。
- 【新宿個人】具体的な改善につなげるために、順次メンバーの実態を聴くためのVOICE活動を開始し、「経営の知らない実態」を労使議論の俎上にあげ、改善につなげるVOICEサイクルを構築する。
- 【分会全体】分会全役員対象の職場委員会(組合会議)を実施し外商統括部分会の課題や好事例など共有する(1月、3月)。

経営対策

- ・外商統括部を起点に、各部門、各所属それぞれ職場懇話会(会社との対話機会)を設け、組合と会社のスムーズな意思疎通を実現する。
- ・中期経営計画進捗状況をそれぞれ確認。必要に応じ改善策を提言し推進に向けメンバーがより働きやすくなる状況を作る。

- 【法人】グループ全体、各所属での職場懇話会を隔月1回開催する(テーマ 前半 働きやすさ向上改善案 後半 中期経営計画推進の課題)。
- 【日本橋個人】営業部との商品面に関する連携について、①外商むけの品揃え・企画立案で連携、②百貨店外MDの手配での連携の現場レベルの課題を抽出し、会社と共有する。
- 【新宿個人】会社とメンバーの間の捉えの「ギャップ」を埋めるために、定期的な職場懇話会の実施の中で、実態共有と提言を行い「会社の知らない実態」を浮き彫りにした上で、労使議論により「会社がすべきこと」「メンバーがすべきこと」を整理し、好事例サイクルを構築する。
- 【統括部】統括部との職場懇話会を期初、期末に実行。活動の予定と進捗を定期的に共有する。

広報活動

VOICEサイクル(主として「働く環境の整備」に関する課題、改善の方向性、会社との対話)状況をメンバーに広く届くよう積極的に活動。特に職場懇話会の報告は基本的に全体に対して情報発信、VOICEサイクルの更なる促進や新たな声をあげるきっかけにつなげていく。

- 【分会全体】分会広報誌をアナログ、デジタル両面で拡散。アナログは職場委員が主体を担うなど、組合役員全員参加で周知拡散を徹底する。必要に応じ動画を作成する。外商統括部分会としての活動状況の全体感を全メンバーが把握できるよう環境整備を行う。内容は基本ルールの確認なども盛り込む。



新宿 分会

第10期活動テーマ

『メンバーに寄り添う気持ちを強く持つこと』で、
頼られるTEAMになります！

第10期前半(2022年10月～2023年9月)

重点取り組み

定期的な「メンバーとの対話」と、「労使との対話」を活動の『軸』として、「VOICEサイクル」が自然と回っていく仕組みを確立させます！

活動目標・具体的アクション

VOICEサイクル (現場活動)

【聴く + 話し合う】 = メンバーの声を、今を変える『種』として、メンバーの働きがいにつなげていきます。

- ・ ナナメンターを増員「10期で10名」、テーマ別Voiceの取組は「2カ月に一度」を目標に継続強化。
- ・ 「聴く機会」の体制を強化し、聴くことが当たり前な状態 = 『常態化を目指します』。

経営対策

【伝える】 = 会社と、働くメンバー、双方の代弁者になり、「メンバーが今日よりも明日がよくなっている状態」につながる働きかけをします。

- ・ 月に一度の職場懇話会(店または各営業部)にて、兼任役員と一緒に『メンバーの声を必ず伝えます』。
- ・ 合わせて、会社の情報を正しく理解し、組合役員一人ひとりが『メンバーに伝える役割を担います』。

広報活動

【知らせる】 = 組合役員が誰が、どこに、いるのか？ を見える化させて、メンバーの「安心感」につなげていきます。

- ・ 組合活動内容を「都度 × タイムリー」に知らせることで、メンバーの知る機会を増やします。
- ・ 兼任役員MAPを作成し、メンバーに身近にいる組合役員の周知を図ります。



日本橋本店ならではの『働きやすさ』と『働きがい』をみんなで築き上げよう!!

第10期前半(2022年10月~2023年9月)

重点取り組み

計画的な働き方の実現と対話できる職場環境づくり、対話のきっかけとなる情報提供をおこないます。

活動目標・具体的アクション

VOICEサイクル (現場活動)

日本橋本店のメンバーと店全体の取り組みや働く環境について対話し、改善に繋がります。VOICEサイクルを通じて、メンバーの一人ひとりが「こうありたい」「こうしたい」を自ら考え、行動することをサポートします。

- ①催事やギフトセンター応援等のマルチタスクの取り組みや労働時間管理、従業員食堂の環境改善などメンバーの働く環境改善に向け取り組みます。
- ②所属ごとにメンバーの抱える課題を、組合役員・テーマ別VOICE・アンケートを通じて収集し、集まった声を基に店経営と意見交換を行い、終了後はメンバーに向けてフィードバックを実施します。継続してVOICEサイクルを回すことで、メンバーの組合活動参画に繋がっていきます。

経営対策

会社の中期経営計画である『高感度上質戦略』『顧客とつながるCRM戦略』を中心に、取り組む上での成果や課題を従業員目線で確認し、店・所属経営との対話を強化します。活動を通してメンバーの業績・店方針に対する理解を深め、不安や不満の解消と納得感やモチベーションの向上につなげます。

日本橋本店の方針に基づき、以下の取り組みの実態を把握するためテーマ別VOICEやアンケートを実施し、収集した声を基に店・所属経営と「取り組む上での課題解決」に向けた意見交換を行います。

- ①『高感度上質戦略』では、外商部との連携やサテライト店との連携の取り組み
- ②『顧客とつながるCRM戦略』では、新お買場帳場制度やエムアイカード獲得の取り組み

広報活動

広報を通じてメンバーに組合活動を周知し、今まで以上に組合活動への参画度合いを高めます。店経営の考え方やメンバーの課題感を日本橋本店内で共有できるよう、メンバーの関心が高く有益な情報をタイムリーかつ効果的に発信します。

- ①組合広報を通して、メンバーの更なる組合活動への参画につなげるため広報紙を作成し、デジタルツールやその他の方法も活用しながら発刊します。
- ②三越350周年をはじめ、これからの日本橋本店で働くメンバーをサポートするため、店内外の商況等に関する情報を発信します。

その他

様々な背景を持つメンバーがイキイキと働くため、同じ背景を持つメンバー同士が自由に話す機会を提供します。

- ①ダイバーシティ活動の一環として、『育児と仕事を両立』している従業員の悩み事解決に繋げるために、日本橋店従業員同士が育児や両立をテーマに互いに自由に話す場をつくります。
- ②育児以外の『ライフイベントと仕事の両立』について、組合本部が発信する情報の周知・拡散に取り組むとともに、メンバーから意見や相談が寄せられる環境を整えます。



第10期前半(2022年10月～2023年9月)

重点取り組み

まずは知ることからはじめよう、そしてつながりを増やそう

活動目標・具体的アクション

VOICEサイクル
(現場活動)

- ①組合役員全員が活動の目的・方向性を正しく理解し、行動することで、メンバーの組合活動認知度を向上させます。
- ②メンバーが自主的に声を上げ、自分自身で働きやすさを実現できる環境の土台を作ります。

【分会共通】

- ①-1 VOICEサイクルの重要性の理解と具現化
- ①-2 役員の事前課題設定に基づいたメンバーへの直接ヒアリングによる、メンバー接点の最大化の仕掛けづくり
- ①-3 銀座店メンバーにこれまで以上に寄り添う取り組みの検討

【各部毎】

- ②-1 前期実施の意識調査+異動者アンケートの課題分析・共有と解決に向けた取り組みの最優先実行
- ②-2 銀座分会役員全体でメンバー接点の最大化を図り、VOICEサイクルを循環

経営対策

- ③組合役員が店方針を正しく理解し、良質な危機感を前提としたメンバーの働きやすさの実感につなげます。

- ③-1 店方針の確認・正しい理解を前提とし、「メンバーにとってやりがい・働きがいにつながるのか」の視点で、VOICEサイクルの循環による問題発生想定課題の抽出と防止
- ③-2 店計数把握を前提とした、銀座店各取り組みに対する確認と提言(例えば営業条件・店人事など)
- ③-3 安全衛生委員会の定例実施による、課題認識と根本解決に向けたアクション

広報活動

- ④組合が定期的に発信する情報にて活動・考え方をわかりやすく伝えることで、メンバーが参画しやすい土台を作ります。

- ④-1 メンバーの声に対するフィードバックを意識した広報の発刊(労使会議ポイント共有と組合活動トピックス共有の2種類)
- ④-2 メンバーに対する組合活動の認知度向上・意義浸透に向けた広報の発刊(まずは時間管理について)



立川 分会

第10期活動テーマ

元気な挨拶『根・仁・知・和(こんにちは)』サイクルの実践!
“根”根気強く声を聴く “仁”人にやさしく “知”学びを楽しむ “和”コミュニケーション良く

第10期前半(2022年10月～2023年9月)

重点取り組み

「メンバーの働き方の現状を「聴く」機会を増やし、要員数と業務量の課題を吸い上げ、働き方改善に取り組みます」

活動目標・具体的アクション

VOICEサイクル (現場活動)

- VOICEサイクルを通じて現場で起きている実態の声を「聴く」機会を増やします。

メンバーの働き方改善に向けて、現状・実態を「聴く」機会を増やし、月に1回「聴く」「話し合う」機会を設定・実行します。

- ➡立川店の要員体制と業務量のバランスの現状・実態について、メンバーの声を「聴く」テーマ別VOICEを行います。
- ➡立川店の組織体制の現状・実態について、テーマ別VOICEを行います。

経営対策

- 健全な労使関係の構築を引き続き行い、メンバーのリアルを伝え、働きやすい環境づくりに繋がります。
- 立川店の経営方針に関するサポートとチェック機能を引き続き強化し、相互理解に繋がります。

メンバーと「話し合う」ことにより出た課題をタイムリーに伝えるため月に1回の職場懇話会の開催と、メンバーに身近な兼任役員を通じて、メンバーのリアルな声を直接伝えます。

- ➡月に1回のテーマ別VOICEで出てきた実態や課題を伝え、改善策を提案します。
- ➡3か月に1回を目安に立川店の方針に対して進捗確認チェックを行い、適宜メンバーの理解に繋げるためのサポートをします。

広報活動

- 立川分会活動の報告は、タイムリーにわかりやすく「知らせる」ことを目指します。

テーマ別VOICEで「聴いて」、課題を「話し合い」、職場懇話会でメンバーの声を「伝える」、VOICEサイクルを広報で報告します。

- ➡分会活動報告は、職場懇話会の報告はマスト、タイムリーにわかりやすい内容で発信します。
- ➡立川店所属紹介を兼任役員主体で月に1回発信し、組合活動を身近に感じてもらえるような広報を目指します。



第10期前半(2022年10月～2023年9月)

重点取り組み

「VOICEサイクルの仕組みの定着」

～課題の可視化と進捗管理を共通化していき、自ら改善に動ける仕組みを構築していきます～

活動目標・具体的アクション

VOICEサイクル
(現場活動)

- 組合役員が、受け身の活動から主体的な活動へと転換をしていきます。
→ 役員全員で課題の共有と方向性を明確にし、活動の進捗を確認していきます。
- 組合役員全員で結果を意識していきます。
→ 役員全員で、解決に向けて考え行動していきます。

- ・ 浦和店の組合活動の可視化の為、VOICEサイクルカレンダーを作成し、取り組み課題の可視化と進捗を役員の中で共通化していきます。
→ 各課題に対して役員内で担当を決め、それぞれの課題毎(個別)に活動を行い、毎月の職場委員会で報告、翌月の活動へと繋げていきます。
- ・ 合同職場委員会を定期開催し、他店の好事例を共有し、自店の課題解決の一助となるように、VOICEサイクルの一つの打ち手としていきます。

経営対策

- 会社に対して能動的な組合発信を行っていきます。課題に対しての組合の意志、考えを事前に会社に伝え、組合から意見をしていく協議体制を基本としていきます。

- ・ 月1回の職場懇話会前の事前ミーティングを実施し、各議題の組合の意志を伝え議論の方向性を明確にしていきます。
- ・ 店長との月1回の情報交換を実施し、経営の意見の確認と、相互理解を進めていきます。
- ・ ボトムアップで出た課題に対して、会社経営まで伝えるべき内容は、基幹会議を通じて支部全体の活動へと繋げていきます。

広報活動

- 浦和店のメンバーに組合を頼ってもらえる存在になる為に、組合活動の浸透強化を図っていきます。

- ・ VOICEサイクルの進捗定期発信
→ VOICEサイクルカレンダーと連動した「浦和UNION通信」定期発信していきます。
→ メンバーの組合活動への関心度向上に繋げ、店舗の現場課題解決に向けた動きの理解促進を行います。



執行委員

 本部副執行委員長 内田 高史 労働組合	 本部書記次長 川原林 尚子 労働組合	 本部副執行委員長 濱野 洋一郎 労働組合	 本部執行委員 中村 毅史 労働組合	 本部執行委員 佐藤 充彦 労働組合	 本部書記次長 杉田 基彰 労働組合
--	---	---	--	--	--

 支部書記次長 小松 義尚 労働組合	 支部書記次長 太田 美那子 労働組合	 支部書記次長 奥田 陽美 労働組合	 支部執行委員 池上 芽 労働組合	 支部執行委員 阿部 美紀 労働組合	 支部執行委員 眞鍋 恵 労働組合	 支部執行委員 森園 能久 労働組合	 支部執行委員 田中 慧美 労働組合
---	--	---	--	---	--	---	---

 支部執行委員 坂田 明子 出向HDS 総務統括 サステナビリティ推進部	 支部執行委員 千勝 直子 営業本部 店舗戦略統括部 店舗運営部DX化推進	 支部執行委員 村井 祥子 MD戦略統括部 販売促進部 カテゴリ特化編集	 支部執行委員 室井 正美 MD戦略統括部 販売促進部管理	 支部執行委員 太田 達也 MD戦略統括部 MD計画部 MD施策担当	 支部執行委員 吉田 徹介 第1MDグループ ギフトデザイン営業部 企画担当(商品)	 支部執行委員 阪根 尚樹 第1MDグループ新宿 食品レストラン商品部フードII (カフェエシクリアルチザン)	 支部執行委員 小屋敷 透 第2MDグループ グループMD部計画 コンプライアンス-総務
---	--	---	---	---	---	--	---

 支部執行委員 折目 安芸 第2MDグループ グループMD部計画 コンプライアンス-総務	 支部執行委員 澤田 麻実 第3MDグループ リーシング部 サンシャインシティALTA	 支部執行委員 川岸 翔 第3MDグループ プロモーション商品部 計画担当(施策)	 支部執行委員 仲田 朝彦 オンラインストアグループ デジタル事業運営部 レヴワールズ	 支部執行委員 名古屋 友里 国内出向 三越伊勢丹ソレイユ	 支部執行委員 梅澤 泰介 外商統括部法人外商G 第2ビジネス ソリューション営業部営業	 支部執行委員 荒川 千恵子 外商統括部 法人外商グループ 学校法人営業部商品	 支部執行委員 本橋 晃一郎 外商統括部個人外商グループ グループMD部計画 伊勢丹新宿外商部第一担当 (特別営業)
--	---	---	---	--	--	---	---

 支部執行委員 山田 章夫 外商統括部個人外商グループ 伊勢丹新宿外商部 第二担当第二営業	 支部執行委員 石津 南 外商統括部個人外商グループ 三越日本橋外商部 第二担当(第三営業)	 支部執行委員 風間 佳子 伊勢丹新宿本店 食品-レストラン営業部 フードV	 支部執行委員 登林 隆太 伊勢丹新宿本店 婦人・宝飾時計・雑貨 営業部SEED-LEAF	 支部執行委員 北野 深雪 伊勢丹新宿本店 婦人・宝飾時計・雑貨 営業部販売担当	 支部執行委員 渡辺 泰介 伊勢丹新宿本店 紳士営業部 メンズコンテンツポリシー	 支部執行委員 遠藤 慶美 伊勢丹新宿本店 ライフデザイン-子供 営業部販売担当(子供)	 支部執行委員 鈴木 康之 伊勢丹新宿本店 ライフデザイン-子供 営業部付(販売担当)
--	---	---	--	---	---	---	--

 支部執行委員 安藝 琴音 伊勢丹新宿本店 クロスMD 営業部 TOKYOクローゼット	 支部執行委員 高橋 亜希 伊勢丹新宿本店 スペシャルティストA営業部 イセタナ(メタストア)メンズT2	 支部執行委員 畔田 隆弘 三越日本橋本店 営業統括部 営業計画部MD計画	 支部執行委員 染谷 圭祐 三越日本橋本店 営業統括部 営業運営部業務運営	 支部執行委員 山中 愛 三越日本橋本店 営業統括部 第2営業部販売担当	 支部執行委員 恵良 菜穂子 三越日本橋本店 営業統括部第2営業部 本館2(婦人・紳士)	 支部執行委員 秋山 隼人 第3MDグループ 美術営業部日本橋(絵画・ 彫刻・コンテンツポリシー)	 支部執行委員 藤野 宏美 三越銀座店 営業運営担当 店内案内・電話交換
--	---	--	--	---	---	--	---

 支部執行委員 諸我 敏之 三越銀座店 第3営業部本館7・8階 新館8階(ライフデザイン)	 支部執行委員 五十嵐 直 三越銀座店 第1営業部本館 新館 地下2階(食品)	 支部執行委員 川口 輝彦 伊勢丹立川店 第1営業部 食品-レストラン	 支部執行委員 鈴木 理絵 伊勢丹立川店 外商担当営業	 支部執行委員 加藤 大征 伊勢丹浦和店 第2営業部付(計画)	 支部執行委員 井上 亮 伊勢丹浦和店 第1営業部食品1 (マーケット-惣菜・酒)
--	--	--	---	---	--

本社・周辺 分会

分会長



中村 毅史

労働組合

第10期
分会活動



分会担当 執行委員



池上 芽

労働組合

分会担当 執行委員



小松 義尚

労働組合

第1
職場区

分会担当 執行委員



坂田 明子

出向HDS
総務統括サステナビリティ
推進部

分会担当 執行委員



千勝 直子

営業本部
店舗戦略統括部
店舗運営部 業務運営

分会担当 執行委員



田中 慧美

労働組合

分会担当 執行委員



村井 祥子

MD戦略統括部
販売促進部
カテゴリ特化編集

分会担当 執行委員



室井 正美

MD戦略統括部
販売促進部管理

分会担当 執行委員



太田 達也

MD戦略統括部
MD計画部
MD施策担当

分会担当 執行委員



吉田 徹介

第1MDグループ
ギフトデザイン営業部
企画担当(商品)

分会担当 執行委員



小屋敷 透

第2MDグループ
グループMD部
計画・コンプライアンス 総務

分会担当 執行委員



折目 安芸

第2MDグループ
グループMD部
計画・コンプライアンス 総務

分会担当 執行委員



澤田 麻実

第3MDグループ
リーシング部
サンシャインシティアLTA

分会担当 執行委員



川岸 翔

第3MDグループ
プロモーション商品部
計画担当(施策)

分会担当 執行委員



仲田 朝彦

オンラインストアグループ
デジタル事業運営部
レヴワールズ

支部評議員



後藤 茂

出向HDS
財務経理統括部
営業経理部

支部評議員



内田 昌男

出向HDS
総務統括部
法務コンプライアンス部

支部評議員



村田 圭

顧客戦略室
顧客戦略部

支部評議員



上田 雅子

MD戦略統括部
販売促進部
カテゴリ特化編集

支部評議員



中村 則一

MD戦略統括部
販売促進部
カテゴリ横断編集

支部評議員



比與森 浩裕

MD戦略統括部
販売促進部
SNS推進

支部評議員



伊藤 裕子

店舗戦略統括部
営業コンプライアンス部

支部評議員



伊藤 彩香

店舗戦略統括部
店舗運営部
DX化推進

支部評議員



村本 晃治

第1MDグループ
定期宅配営業部
ファンクション

支部評議員



佐々木 有加

第1MDグループ
グループMD部
グループ連邦推進

支部評議員



清川 奈津子

第1MDグループ
ギフトデザイン営業部
企画担当(営業推進)

支部評議員



松島 文子

第2MDグループ
グループMD部
EC計画・登録推進

支部評議員



岡部 麻衣

第2MDグループ
グループMD部
グループ連邦推進

支部評議員



伊藤 由理

第3MDグループ
リーシング部付(計画)

支部評議員



森内 真実

第3MDグループ
プロモーション商品部
計画担当(線引)

支部評議員



永田 多恵子

オンラインストアグループ
デジタルベース運営部
インフラ推進

支部評議員



樋口 直子

オンラインストアグループ
EC運営部
センター担当(セキュリティ)

支部評議員



馬淵 尚子

オンラインストアグループ
デジタル事業運営部
レヴワールズ

支部評議員



前田 美穂

オンラインストアグループ
デジタル事業運営部
事業計画

職場委員



松田 南

MD戦略統括部
MD計画部
PR・広告事業担当

職場委員



堀江 藍

MD戦略統括部
MD計画部
PR・広告事業担当

職場委員



角野 亜希子

MD戦略統括部
販売促進部
カテゴリ横断編集

職場委員



藤沢 悦子

店舗戦略統括部
営業管理部

職場委員



寺田 有妃子

第1MDグループ
ギフトデザイン営業部
CS担当(オペレーション)

職場委員



大村 美千代

第2MDグループ
グループMD部
EC計画・登録推進

職場委員



安達 富美子

第2MDグループ
ミーコ営業部付

職場委員



濱崎 慶子

第3MDグループ
グループMD部
計画・コンプライアンス 総務

職場委員



中村 泉

第3MDグループ
呉服営業部付(計画)

職場委員



会田 幸代

第3MDグループ
プロモーション商品部
計画担当(施策)

職場委員



織田 洋之

第3MDグループ
プロモーション商品部
食品

職場委員



大谷 常欽

第3MDグループ
リーシング部付(計画)

職場委員



藤田 結子

第3MDグループ
リーシング部付(計画)

職場委員



兼平 まり

第3MDグループ
リーシング部
新宿ALTA

 職場委員 坂本 明彦 第3MDグループ リーシング部 サンシャインシティALTA	 職場委員 稲田 さやか 第3MDグループ リーシング部 mi-ts国分寺	 職場委員 山本 絵理 第3MDグループ リーシング部 F&Tイセタン横浜	 職場委員 松岡 三香 オンラインストアグループ EC運営部コンタクトセン ター担当(オンラインS)	 職場委員 原田 美希 オンラインストアグループ EC運営部コンタクトセン ター担当(イセタンア)
---	---	---	--	---

第2 職場区

分会担当 執行委員 名古屋 友里 国内外向 三越伊勢丹ソレイユ	支部評議員 鈴木 栄子 支部大会代議員 国内外向 三越伊勢丹 ビジネス・サポート
---	--

 職場委員 島崎 紀子 オンラインストアグループ EC運営部 EC戦略担当(戦略)	 職場委員 笠原 光花 オンラインストアグループ デジタルベース運営部 デジタルベース	 職場委員 大西 文重 オンラインストアグループ デジタルベース運営部 デジタルベース	 職場委員 岡島 史明 出向HDS 経営戦略統括部 事業開発部
---	---	---	---

支部評議員 吉丸 典邦 支部大会代議員 国内外向 エムアイカード	支部評議員 谷 洋樹 支部大会代議員 国内外向 三越伊勢丹 ニコウトラベル
---	---

 職場委員 海老澤 百代 国内外向 エムアイカード	 職場委員 鈴木 由美 国内外向 三越伊勢丹ソレイユ	 職場委員 大島 淳稔 国内外向 三越伊勢丹 ビジネス・サポート	 職場委員 若狭 俊之 国内外向 三越伊勢丹 プロパティデザイン
--	---	--	--

外商統括部 分会

第10期
分会活動

分会長

梅澤 泰介
外商統括部法人外商G
第2ビジネスソリューション
営業部営業


分会担当 執行委員 森園 能久 労働組合	分会担当 執行委員 池上 芽 労働組合	分会担当 執行委員 濱野 洋一郎 労働組合	分会担当 執行委員 荒川 千恵子 外商統括部 法人外商グループ 学校法人営業部商品	分会担当 執行委員 本橋 晃一郎 外商統括部個人外商グループ 伊勢丹新宿外商部第一担当 (特別営業)
---------------------------------------	--------------------------------------	--	--	---

分会担当 執行委員 山田 章夫 外商統括部個人外商グループ 伊勢丹新宿外商部 第二担当第二営業	分会担当 執行委員 石津 南 外商統括部個人外商グループ 三越日本橋外商部 第二担当(第三営業)	支部評議員 清水 敦史 支部大会代議員 法人外商 第1ビジネスソリューション 営業部営業	支部評議員 稲葉 理奈 支部大会代議員 法人外商グループ 開発部	支部評議員 吉國 由佳 支部大会代議員 法人外商グループ 学校法人営業部販売(第二) 三越伊勢丹スクール新宿
--	---	--	---	--

支部評議員 後藤 愛 支部大会代議員 個人外商グループ 伊勢丹新宿外商部 第一担当(第一営業)	支部評議員 染谷 あず美 支部大会代議員 個人外商グループ 伊勢丹新宿外商部 第二担当(第二営業)	支部評議員 関川 晃彦 支部大会代議員 個人外商グループ 伊勢丹新宿外商部 第四担当(アテンド)	支部評議員 周 楷涛 支部大会代議員 個人外商グループ 伊勢丹新宿外商部 第四担当(アテンド)	支部評議員 立石 江利 支部大会代議員 個人外商グループ 三越日本橋外商部 第一担当(特別営業)	支部評議員 古木 隆行 支部大会代議員 個人外商グループ 三越日本橋外商部 第二担当(第二営業)	支部評議員 柴田 徹 支部大会代議員 個人外商グループ 三越日本橋外商部 第三担当(第六営業)	職場委員 石井 紀子 個人外商グループ 伊勢丹新宿外商部付 (カスタマーサービス)
---	---	--	---	--	--	---	--

 職場委員 坂田 寿子 個人外商グループ 伊勢丹新宿外商部 第二担当付	 職場委員 小松 幸代 個人外商グループ 伊勢丹新宿外商部 第二担当(第三営業)	 職場委員 木村 和代 個人外商グループ 伊勢丹新宿外商部 第二担当(第三営業)	 職場委員 豊島 智子 個人外商グループ 伊勢丹新宿外商部 第三担当(第四営業)	 職場委員 西川 彩花 個人外商グループ 伊勢丹新宿外商部 第四担当(アテンド)	 職場委員 三田 悠江 個人外商グループ 三越日本橋外商部付 (カスタマーサービス)	 職場委員 隅川 祥子 個人外商グループ 三越日本橋外商部 第二担当(第二営業)	 職場委員 青木 勇 個人外商グループ 三越日本橋外商部 第三担当(第六営業)
---	--	--	--	--	--	--	---

 高野 智広 個人外商グループ 三越日本橋外商部 第三担当(大阪サロン)	 山中 英恵 個人外商グループ 三越日本橋外商部 第四担当(ストアアテンド)	 豊田 奈緒 法人外商第1 ビジネスソリューション 営業部営業	 糸櫻 敦 法人外商第2 ビジネスソリューション 営業部営業	 竹内 健 法人外商グループ 学校法人営業部開発	 岡野 真由美 法人外商グループ 学校法人営業部 営業運営(業務サポート)	 亀山 佐保 法人外商グループ 学校法人営業部 販売(第一)	 野原 恵美子 法人外商グループ 学校法人営業部販売(第一) 三越伊勢丹スクール日本橋
---	---	--	---	--	---	---	--

 保立 薫 法人外商グループ 学校法人営業部販売(第一) 三越伊勢丹スクール千葉	 嶋 尚美 法人外商グループ 学校法人営業部販売(第一) 三越伊勢丹スクール千葉日大	 伊藤 敏隆 法人外商グループ 学校法人営業部販売(第二) 三越伊勢丹スクール新宿	 川口 浩一郎 法人外商グループ 学校法人営業部販売(第二) 三越伊勢丹スクール流星学園
--	--	---	--

新宿 分会

分会長



杉田 基彰
労働組合

第10期
分会活動

 奥田 陽美 労働組合	 阿部 美紀 労働組合	 田中 慧美 労働組合	 川原林 尚子 労働組合	 風間 佳子 伊勢丹新宿本店 食品・レストラン営業部 フードV
---	---	--	--	---

 阪根 尚樹 第1MDグループ新宿 食品・レストラン商品部フードII (カフェエシクレアルチザン)	 登林 隆太 伊勢丹新宿本店 婦人・宝飾時計・雑貨営業部 SEED・LEAF	 北野 深雪 伊勢丹新宿本店 婦人・宝飾時計・雑貨営業部 販売担当	 渡辺 泰介 伊勢丹新宿本店 紳士営業部 メンズコンテンツボラリー	 遠藤 慶美 伊勢丹新宿本店 ライフデザイン・子供営業部 販売担当(子供)
---	--	--	---	---

 鈴木 康之 伊勢丹新宿本店 ライフデザイン 子供営業部販売担当	 安藝 琴音 伊勢丹新宿本店 クロスMD 営業部 TOKYOクローゼット	 高橋 亜希 伊勢丹新宿本店 スペシャルティストア営業部 イセタナスタア(メンズ)12	 河原 紅子 伊勢丹新宿本店 総務部 人事・労務厚生	 伊藤 美文 伊勢丹新宿本店 営業運営部 外国顧客	 浅川 亜子 伊勢丹新宿本店 食品・レストラン営業部 フードIV	 清水 香保里 第1MDグループ 新宿食品・レストラン 商品部計画担当	 中村 美友 伊勢丹新宿本店 化粧品営業部 ビューティアーボセサリー
--	--	---	--	---	---	---	--

 鳥田 有加 伊勢丹新宿本店 婦人・宝飾時計・雑貨営業部 婦人モード1	 今田 裕子 伊勢丹新宿本店 婦人・宝飾時計・雑貨営業部 婦人エターナル1	 上原 陽子 伊勢丹新宿本店 婦人・宝飾時計・雑貨営業部 婦人靴	 荒井 優希 伊勢丹新宿本店 婦人・宝飾時計・雑貨営業部 婦人靴	 西尾 允佑 伊勢丹新宿本店 紳士営業部 メンズコンテンツボラリー	 原田 梨沙 伊勢丹新宿本店 ライフデザイン・子供営業部 販売担当(ライフデザイン)	 鈴木 順子 伊勢丹新宿本店 ライフデザイン・子供営業部 ビジュアルベディ&ソール	 引間 裕子 伊勢丹新宿本店 クロスMD営業部付 (計画)
---	---	--	--	---	---	---	---

 高山 康平 第2MDグループ 新宿宝飾時計・雑貨 商品部ハンドバッグ	 大井 大地 第2MDグループ 新宿婦人商品部 婦人エターナル2	 芳賀 志保 第2MDグループ 新宿紳士商品部 計画担当	 松澤 貴美 第3MDグループ 新宿ライフデザイン 子供商品部計画担当	 金子 直史 第3MDグループ 呉服営業部新宿 (呉服)	 齋藤 千代子 伊勢丹新宿本店 営業運営部 POS運営	 藤原 久美子 伊勢丹新宿本店 営業運営部 POS運営	 池田 綾香 伊勢丹新宿本店 営業運営部 店内案内
---	--	--	---	--	--	---	---

 職場委員 梶原 亜衣 伊勢丹新宿本店 営業運営部 電話交換	 職場委員 木本 昭子 伊勢丹新宿本店 営業運営部 ハンズフリー・遺失物	 職場委員 室伏 あかね 伊勢丹新宿本店 スペシャルティストア 営業部六本木サロネ	 職場委員 早川 瑠美 伊勢丹新宿本店 スペシャルティストア 営業部商品	 職場委員 土屋 瑞貴 伊勢丹新宿本店 化粧品営業部 ビューティーアポセカリー	 職場委員 丸山 道子 伊勢丹新宿本店 化粧品営業部 ビューティーアポセカリー	 職場委員 石田 千佳 伊勢丹新宿本店 化粧品営業部 化粧品	 職場委員 大橋 ひろか 伊勢丹新宿本店 化粧品営業部 化粧品
--	--	---	--	---	--	--	---

 職場委員 菅原 亜紀 伊勢丹新宿本店 婦人・宝飾時計・雑貨 営業部販売担当	 職場委員 佛願 朋美 伊勢丹新宿本店 婦人・宝飾時計・雑貨 営業部婦人モード1	 職場委員 川原田 小春 伊勢丹新宿本店 婦人・宝飾時計・雑貨 営業部婦人モード1	 職場委員 横田 レイ 伊勢丹新宿本店 紳士営業部 バッグ&ラゲッジ	 職場委員 齋藤 美幸 伊勢丹新宿本店 紳士営業部 メンズアクセサリー	 職場委員 岩本 智美 伊勢丹新宿本店 紳士営業部 イセタンメンズレジデンス	 職場委員 浅賀 真衣 伊勢丹新宿本店 ライフデザイン子供営業部 スクールライフソリューション	 職場委員 粕谷 瞳 伊勢丹新宿本店 ライフデザイン子供営業部 マタニティベビーリスタイルキッズ
---	---	--	---	--	--	--	---

 職場委員 大竹 真里佳 第3MDグループ新宿 ライフデザイン子供商品部 スクールライフソリューション	 職場委員 小俣 梨菜 伊勢丹新宿本店 クロスMD営業部 アーバンクローゼット	 職場委員 大澤 美奈子 伊勢丹新宿本店 食品・レストラン営業部 フードI	 職場委員 岩瀬 智哉 伊勢丹新宿本店 食品・レストラン営業部 フードVI	 職場委員 澁木 健 第1MDグループ新宿 食品・レストラン商品部 フードIV(ランドカーヴ)	 職場委員 石井 理香 第1MDグループ ギフトデザイン営業部CS (新宿ギフトプライダル商品券)	 職場委員 池田 洋子 第3MDグループ 美術営業部 新宿(アートギャラリー)
--	--	--	--	--	---	--

日本橋 分会

分会長



濱野 洋一郎
労働組合

第10期
分会活動

 分会担当 執行委員 眞鍋 恵 労働組合	 分会担当 執行委員 中村 毅史 労働組合	 分会担当 執行委員 阿部 美紀 労働組合	 分会担当 執行委員 畔田 隆弘 三越日本橋本店 営業統括部営業計画部 MD計画	 分会担当 執行委員 染谷 圭祐 三越日本橋本店 営業統括部営業運営部 業務運営
---	--	---	---	---

 分会担当 執行委員 山中 愛 三越日本橋本店 営業統括部第2営業部 販売担当	 分会担当 執行委員 恵良 菜穂子 三越日本橋本店 営業統括部第2営業部 本館2(婦人・紳士)	 分会担当 執行委員 秋山 隼人 第3MDグループ 美術営業部日本橋 (絵画彫刻・コンテンポラリー)	 支部評議員 佐々木 直美 支部大会代議員 三越日本橋本店 総務部 リスクマネジメント	 支部評議員 小林 典子 支部大会代議員 三越日本橋本店 営業統括部営業運営部 教育
--	--	--	---	--

 支部評議員 加藤 由佳 支部大会代議員 三越日本橋本店 営業統括部営業運営部 店内案内・電話交換・外国顧客	 支部評議員 笹 幸輝 支部大会代議員 三越日本橋本店 営業統括部 第1 営業部販売担当	 支部評議員 池内 香苗 支部大会代議員 三越日本橋本店 営業統括部第1 営業部販売 担当(カテゴリー・セールス)	 支部評議員 松本 綾子 支部大会代議員 三越日本橋本店 営業統括部第2 営業部販売 担当(カテゴリー・セールス)	 支部評議員 仲 かりん 支部大会代議員 三越日本橋本店 営業統括部第2 営業部本館2 (紳士・紳士雑貨・紳士オーダー)	 支部評議員 芝崎 敏美 支部大会代議員 第1MDグループ ギフトデザイン営業部CS (日本橋ギフトプライダル商品券)	 支部評議員 伊藤 恵 支部大会代議員 三越日本橋本店 営業統括部サテライト 営業部コンテンツ	 支部評議員 櫻井 ひろ美 支部大会代議員 三越日本橋本店 営業統括部サテライト 営業部三越館林
--	--	---	---	--	--	---	--

 職場委員 尾原 美里 三越日本橋本店 営業統括部営業運営部店内 案内・電話交換・外国顧客	 職場委員 江本 清 三越日本橋本店 営業統括部営業運営部 業務運営	 職場委員 島田 弥春 三越日本橋本店 営業統括部第1 営業部 本館B1(和洋菓子・菓遊庵)	 職場委員 高山 広恵 三越日本橋本店 営業統括部第1 営業部 本館B1(ラカーク)	 職場委員 高松 弘 三越日本橋本店 営業統括部第1 営業部 本館B1(和洋総菜)	 職場委員 井上 奈々絵 三越日本橋本店 営業統括部第2 営業部本館1・ 新館1(宝飾装身具・化粧品)	 職場委員 古村 彩乃 三越日本橋本店 営業統括部第2 営業部本館2 (紳士・紳士雑貨・紳士オーダー)	 職場委員 浜口 理沙 三越日本橋本店 営業統括部 第2 営業部付(計画)
--	---	---	---	--	---	--	--

 職場委員 小熊 佳子 三越日本橋本店 営業統括部第2営業部本館3 (婦人・婦人雑貨・婦人靴)	 職場委員 多胡 あづさ 三越日本橋本店 営業統括部第2営業部 本館4(婦人・スポーツ)	 職場委員 鈴木 準 三越日本橋本店 営業統括部第3営業部付 (計画) 催事	 職場委員 伊藤 恵美 三越日本橋本店 営業統括部第3営業部本館5東 (食器・キッチン文具・歳時記)	 職場委員 田中 智博 三越日本橋本店 営業統括部第3営業部本館5 中央西(家具・寝具・タオル)	 職場委員 大田 陽奈子 三越日本橋本店 営業統括部第3営業部本館5東 (食器・キッチン文具・歳時記)	 職場委員 菊池 美和子 三越日本橋本店 営業統括部第3営業部 ケータリング・サービス	 職場委員 佐藤 美弥 三越日本橋本店 営業統括部第3営業部本館7- 屋上(ペーパー・哄シニアMD)
---	--	--	--	--	--	---	--

 職場委員 清水 絢子 第3MDグループ 美術営業部 日本橋(工芸)	 職場委員 星 彩子 第3MDグループ 呉服営業部 日本橋(本館4呉服)	 職場委員 磯山 千広 三越日本橋本店 営業統括部サテライト 営業部付(計画)	 職場委員 野原 弘美 三越日本橋本店 営業統括部サテライト 営業部三越五井	 職場委員 越川 学美 三越日本橋本店 営業統括部サテライト 営業部三越東金	 職場委員 萩野 直美 三越日本橋本店 営業統括部サテライト 営業部三越ユーカリが丘	 職場委員 平藤 公宣 三越日本橋本店 営業統括部サテライト 営業部三越木更津	 職場委員 反田 恵子 三越日本橋本店 営業統括部サテライト 営業部三越白井
---	---	--	---	---	--	--	---

 職場委員 松山 玲子 三越日本橋本店 営業統括部サテライト 営業部三越茂原	 職場委員 瀧澤 美由紀 三越日本橋本店 営業統括部サテライト 営業部三越古河	 職場委員 郷古 美和 三越日本橋本店 営業統括部サテライト 営業部三越久喜	 職場委員 柿沼 晴美 三越日本橋本店 営業統括部サテライト 営業部三越小山	 職場委員 坂庭 ゆかり 三越日本橋本店 営業統括部サテライト 営業部三越桐生	 職場委員 有馬 悦子 三越日本橋本店 営業統括部サテライト 営業部三越鹿島	 職場委員 東郷 優子 三越日本橋本店 営業統括部サテライト 営業部三越牛久	 職場委員 尾崎 奈美 三越日本橋本店 営業統括部サテライト 営業部三越館山
---	--	---	---	--	--	---	---

 職場委員 亀山 愛由美 三越日本橋本店 営業統括部サテライト 営業部三越館林	 職場委員 倉上 恵理子 三越日本橋本店 営業統括部サテライト 営業部三越伊勢崎	 職場委員 中里 照美 三越日本橋本店 営業統括部サテライト 営業部三越春日部	 職場委員 金井塚 まどか 三越日本橋本店 営業統括部サテライト 営業部三越川越	 職場委員 増山 祥代 三越日本橋本店 営業統括部サテライト 営業部三越つくば	 職場委員 山下 和成 三越日本橋本店 営業統括部サテライト 営業部三越羽生	 職場委員 猪狩 明理 三越日本橋本店 営業統括部サテライト 営業部三越いわき	 職場委員 助川 美智代 三越日本橋本店 営業統括部サテライト 営業部三越ひたちなか
--	---	--	---	--	--	--	---

銀座 分会

分会長



諸我 敏之
第3営業部
本館7-8階・新館8階
(ライフデザイン)

第10期
分会活動



<p style="color: orange;">分会担当 執行委員</p>  <p style="text-align: center;">小松 義尚 労働組合</p>	<p style="color: orange;">分会担当 執行委員</p>  <p style="text-align: center;">藤野 宏美 営業運営担当 店内案内・電話交換</p>	<p style="color: orange;">分会担当 執行委員</p>  <p style="text-align: center;">五十嵐 直 第1営業部 本館・新館地下2階 (食品)</p>	<p style="color: orange;">支部評議員</p>  <p style="text-align: center;">深山 裕末 支部大会代議員 外商担当 第二営業</p>
<p style="color: orange;">支部評議員</p>  <p style="text-align: center;">池谷 直美 支部大会代議員 第1営業部 本館地下3階 (食品)</p>	<p style="color: orange;">支部評議員</p>  <p style="text-align: center;">渡部 あゆみ 支部大会代議員 第2営業部 本館1階・2階 (婦人雑貨・婦人靴)</p>	<p style="color: orange;">支部評議員</p>  <p style="text-align: center;">清水 冴香 支部大会代議員 第2営業部 本館・新館3階 本館4階・新館5階</p>	<p style="color: orange;">支部評議員</p>  <p style="text-align: center;">小菅 香織 支部大会代議員 第3営業部 化粧品</p>
<p style="color: orange;">職場委員</p>  <p style="text-align: center;">榎本 光希 第1営業部付 (計画)</p>	<p style="color: orange;">職場委員</p>  <p style="text-align: center;">長井 成美 第2営業部 本館1階・2階 (婦人雑貨・婦人靴)</p>	<p style="color: orange;">職場委員</p>  <p style="text-align: center;">関口 麗未 第2営業部 本館5階・6階 (紳士服・紳士雑貨)</p>	<p style="color: orange;">職場委員</p>  <p style="text-align: center;">水元 かがり 第3営業部 新館1階・2階・4階 (宝飾・時計)</p>
<p style="color: orange;">支部大会代議員</p>  <p style="text-align: center;">米盛 邦彦 支部大会代議員 営業運営担当付</p>		<p style="color: orange;">職場委員</p>  <p style="text-align: center;">豊嶋 奈津子 総務・業務部 催事運営</p>	

立川 分会

分会長



川口 輝彦
伊勢丹立川店
第1営業部
食品・レストラン

第10期
分会活動

分会担当 執行委員



太田 美那子
労働組合

分会担当 執行委員



鈴木 理絵
外商担当営業

支部評議員



支部大会代議員
江田 紗苗
総務・業務部
業務推進・教育

支部評議員



支部大会代議員
友光 亜希
第2営業部1F
(化粧品・ライフスタイル)

支部評議員



支部大会代議員
小林 由理香
国内出向
テレコムメディア

支部評議員



支部大会代議員
住吉 翔平
第2営業部5F-7F
(紳士・ベビー子供)

支部評議員



支部大会代議員
松井 瑞穂
第2営業部6F-8F
(リビング・呉服・宝飾・美術)



職場委員
諸星 知佳
総務・業務部
業務運営・催事運営



職場委員
矢内 真由美
第2営業部付
(販売)



職場委員
福平 美和子
第1営業部
食品・レストラン



職場委員

峰岸 葵香
第2営業部
3F-4F(婦人服)

浦和 分会

分会長



加藤 大征
伊勢丹浦和店
第2営業部付(計画)

第10期
分会活動

分会担当 執行委員



佐藤 充彦
労働組合

分会担当 執行委員



井上 亮
第1営業部食品1
(マーケット・惣菜・酒)

支部評議員



支部大会代議員
山本 美都子
外商担当営業

支部評議員



支部大会代議員
寶田 夏子
総務・業務部業務推進
電話交換・ギフトサロン

支部評議員



支部大会代議員
藤岡 泉
第1営業部付
(計画)

支部評議員



支部大会代議員
田島 峻一郎
第2営業部付
(計画)

支部評議員



支部大会代議員
村江 友紀
第2営業部ベビー子供
リビング美術(6F-7F)



職場委員
石岡 誠之介
総務・業務部
総務推進・人事・労務厚生



職場委員
関川 清貴
総務・業務部
業務運営・POS運営



職場委員
海老名 渉
第1営業部食品1
(マーケット・惣菜・酒)



職場委員

並木 真実子
第2営業部
婦人1(1F-2F)



職場委員

柴田 森江
第2営業部
婦人1(1F-2F)



職場委員

栗田 佳代子
第2営業部
婦人2(3F-4F)



職場委員

原口 和久
第2営業部
紳士スポーツ(5F)



職場委員

岩崎 香
第2営業部ベビー子供
リビング美術(6F-7F)



職場委員

猪狩 よし子
外商担当営業