

12月賞与要求について、満額回答をいただきました!

10月25日の労使協議会にて、12月賞与要求を行い、満額回答をいただきました。

- 【社員】9月末の本給 × 1.0ヵ月
- 【メイト社員】9月末の本給 × 1.0ヵ月
- 【エルダーセールス】12月1日時点の本給 × 1.0ヵ月
- 【エルダースタッフ】50,000円
- 【賞与のあるスペシャリティスタッフ】各人の契約により上記に準じて支給する



- 賞与支給日: 2022年12月5日(月)
 - 支給対象者: 賞与支給日に在籍している者
 - 勤怠調査期間: 2022年4月1日~2022年9月30日
 - ※この期間中に、欠勤・休職日数等のある者は、出勤日数に応じて、賞与日数を算出します。
- 詳細は、後日会社から発信される連絡文書にてご確認ください。

岩田屋三越支部 第10期執行部新体制 よろしくお願いたします!

執行委員長 本田 英治 組合専従	副執行委員長 松尾 亮 お得意様部 第1-12	副執行委員長 三浦 洵 営業計画	書記長 太田 みゆき 組合専従	書記次長 富田 勇氣 特選・F・岩田屋 新規創造営業部	書記次長 松山 尚平 三越新規創造 F&LS 営業部	書記次長 山崎 裕介 総務・経営企画部 業務・システム
						

執行委員

小島 今日子 お得意様部企画管理	福田 八千代 天神・店舗運営	佐々木 翔 食品レストラン営業部	岩下 愛磨 岩田屋本店 リ・スタイル	鍋山 章太 三越新規創造F&LS営業部
				
	大門 由美子 天神・店舗運営	上原 万依 天神・店舗運営	小林 勇貴 化粧品・美術・宝飾時計営業部	
				

新たに3名が
加わりました!

2022冬★愛の募金開催予告★



ご支援よろしくお願しますうさぐ

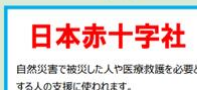
<天神> 12月5日(月)

- 13:30~14:30 岩田屋本店本館食堂前・Dビル食堂前
- 17:45~18:45 岩田屋本店本館従業員出入口
- 18:15~19:00 今泉ビル1階エレベーター前
- 18:15~19:15 Dビル1階従業員出入口

<久留米店> 12月9日(金)

- 18:15~19:15 岩田屋久留米店従業員出入口

主な寄付・寄贈先



被災されたグループ従業員への災害見舞金としても活用させていただきます



Isetan Mitsukoshi Group
Labor Union

愛の募金寄付報告

皆様からお預かりした愛の募金より

8月大雨災害 15万円

台風15号災害 20万円

それぞれの災害に対し日本赤十字社を通じ寄付いたしました

日本赤十字社
義援金窓口はコチラ



三越伊勢丹グループ労働組合の基本理念である「かけがえのない豊かな環境と安心して暮らせる社会の実現」におけた社会貢献活動の一環として、1年に2回、各地の事業所で愛の募金活動を実施しています。みなさまからお預かりした募金は、本部の支援団体に寄付・寄贈をおこなうとともに、国内外の災害発生時に被災者や救援活動の支援金として活用させていただきます。今後ご協力よろしく申し上げます。

三越伊勢丹グループ労働組合

TEL 801-23-911(内線)

03-5273-5165(外線)



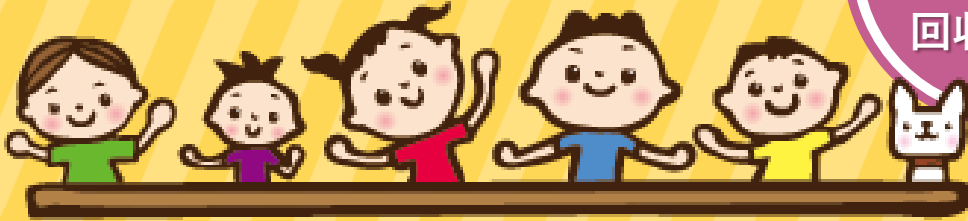
ご家庭に眠っている食材を寄付してみませんか？

こども食堂支援

フードドライブプロジェクト

11/15(火)

回収 切



三越伊勢丹グループ労働組合は、SDGsアクションにおける「誰一人 取り残さない」社会の実現や食品ロスの削減を目指し、各家庭で使い切れない未使用食品を持ち寄り、それらをまとめて地域のこども食堂や支援団体へ寄付をする取り組み“こども食堂支援フードドライブプロジェクト”をはじめました。

フードドライブプロジェクトのしくみ

ご家庭

家庭で
余っている
食材を寄付

労働組合

各支部で
寄付食材を
回収・保管

組合×むすびえ

各支部毎に
むすびえと
寄付先を決定

子ども食堂

食堂で活用、
必要とする方
へ提供

回収日：2022年11月1日(火)～11月15日(火) **必着**

回収場所：**今泉ビル1階 労働組合事務所** 内線3197 外線092-712-6870

受付時間：**9時30分～18時00分** ※不在時もありますので持ち込みの際は事前にご確認下さい

⇒持ち込み or 配送（送料自己負担） ※送達、店間便は使用不可

詳しい参加方法は、組合ホームページもしくは裏面でチェック！

🔍 三越伊勢丹グループ労働組合



NPO法人 全国こども食堂支援センター

お問合せ：三越伊勢丹グループ労働組合 社会貢献活動担当

(外線：03-5273-5165 内線：801-23-911)

寄付先：認定NPO法人全国こども食堂支援センター・むすびえが連携する団体など

あつめる食品の条件

1. 包装や外装が破損していないもの
2. 賞味期限が明記されており、またそれが23年1月以降のもの
3. 未開封のもの
4. 生鮮食品でないもの
5. 冷凍や冷蔵保管が必要なもの

こんな食材が喜ばれます！

1. お米(白米)、パスタ
2. 食用油・醤油・味噌・砂糖などの調味料
3. インスタント・レトルト食品・缶詰など長期保存が可能なもの
4. コーヒーやお茶などの嗜好品



受け付けできない食品

1. アルコール飲料 (料理酒は除く)
2. サプリメント (栄養補助食品、健康補助食品、栄養調整食品)
3. 保険機能食品 (特定保険用食品、栄養機能食品、機能性表示食品)
4. 医薬品・医薬部外品・医療用医薬品

「むすびえ」ってどんな団体？



「認定NPO法人全国こども食堂支援センター・むすびえ」は、“こども食堂の支援を通じて、誰も取りこぼさない社会をつくる”ことを目指し、各地域のこども食堂ネットワーク（中間支援団体）がより活動しやすくなるためのサポート事業を中心に活動をおこなっています。

こども食堂を応援してくれる企業・団体とこども食堂をつなぐほか、こども食堂の意義や実態を伝え、理解を広げるための調査・研究などを行なっています。
より詳しい情報はこちらからご覧ください。



いただいた食材は、地域のこども食堂や支援団体へ寄付させていただきます。

