



「介護」の
基本がわかる！
『サポート百科』

こちらから
閲覧できます



介護保険制度
介護施設・サービス
社内制度・共済会制度
介護準備・体験談

介護サポート百科 - 組合本部 | 三越伊勢丹グループ労働組合 (imgu.or.jp)

今や、誰もが介護をする可能性があります

介護を
している方

まだまだ
先と思っている方

一緒に働く仲間が介護
をしている方

要チェック

社内の介護両立支援制度ご存知ですか？

介護
休暇

介護
休職

介護
勤務

時間外
免除



補助金制度あります!!

介護に関するサポート

共済会：介護家事援助制度



同居の家族に介護が必要になったときに、
介護保険が適用された費用の一部を補助する制度です。

【給付対象】

- ・ 会員本人の同居家族（2親等以内）が居宅もしくは通所での介護サービス（介護保険適用）を利用した場合。
- ・ （会員本人の別居家族（実父母）が居宅もしくは通所での介護サービス（介護保険適用）を利用して会員本人がその費用を負担した場合。）

【利用補助額】

介護費用の50%

1年間（申請日が4月1日～翌年3月31日）15万円限度



詳しくは共済会HPをご確認ください



共済会 制度内容のご案内

病気やケガ
どんな保障が
ある??

介護での
補助金は?

不妊治療の
補助金は?

死亡・
高度障害のとき
は?

レジャー・
保養施設
は?

ご存知ですか?

安心の制度がたくさんあります!

QRコードから全ての制度が確認できます

2022年度 三越伊勢丹グループ共済会
制度内容のご案内



ベネフィット・ステーション	2	介護	16
お祝い	3	退職後	18
病気・けが	4	相談・サービス	20
死亡・高度障害	5	保養施設	21
事故・災害	10	レジャー	22
年金共済・積立共済	11	労働組合各支部取扱い施設	23
融資	12	ベネフィット・ステーション 「ベネアカウント」登録方法	24
育児	14		

サービス内容は雇用形態によ
りL会員・S会員に分れます。
L会員 月給制社員
S会員 時給制社員
所属の会社により異なる
場合もあります。
案内は2022年4月現在の制
度です。
変更や契約機種の更新など
は、共済会ホームページや
お知らせいたします。
不明があるものがございま
したら、期間内に申請してくださ
い。

※このページをクリックすると、
各ページにリンクします。



[guide.pdf \(benefit-one.co.jp\)](https://benefit-one.co.jp/guide.pdf)

アルバイトを除く
すべての雇用区分の方
がご利用いただけます

病気やケガで入院・通院したときに給付されます



	給付内容	給付金額		
		月給制	L会員	S会員
		本人	扶養家族 (健康保険上)	本人
入院給付金	傷病で5日以上継続入院、5日目から入院1日につき	5,000円	3,000円	2,500円
	特定疾病*1で5日以上継続入院、5日目から入院1日につき	10,000円	3,000円	5,000円
長期入院給付金	傷病で270日以上継続入院、一時金として	300,000円	180,000円	—
	特定疾病*1で270日以上継続入院、一時金として	600,000円	180,000円	—
手術給付金	所定の手術1回につき、種類により	45,000～ 360,000円	27,000～ 108,000円	22,500～ 180,000円
通院給付金	傷害および疾病により、入院給付金の給付事由に該当する入院をし、退院後120日以内にその治療を目的に通院した場合	通院1日につき 2,000円	通院1日につき 1,000円	通院1日につき 1,000円

時給制

知っておこう!

いざという時、
あると安心するね!



[guide.pdf \(benefit-one.co.jp\)](https://benefit-one.co.jp/guide.pdf)

詳しくはこちらの
P4をご確認ください

*1 特定疾病…悪性新生物（ガン）・糖尿病・心疾患・高血圧性疾患・脳血管疾患

さんづけ・丁寧語運動

推進中!



組合HPから
対談動画が視聴できます



【会社×組合対談動画】さんづけ・丁寧語運動
スタートにあたり-エムアイフードスタイル支
部 | 三越伊勢丹グループ労働組合 (imgu.or.jp)

POINT① 職場内では、上司・部下関係なくお互いに「●●さん」と呼びあう

POINT② 丁寧語を意識して相手を尊重した言葉かけをしましょう

気を付け
よう!

- × 「お前!」「てめえ」「おい、●●!」といった乱暴な言葉遣いはやめましょう
- × 「○○くん・ちゃん」やニックネームなども、相手や周囲に不快な思いをさせているかも

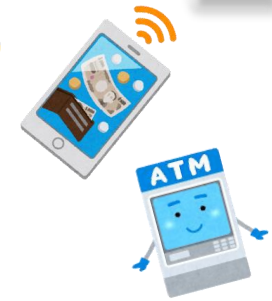
2022年 夏 愛の募金活動ご報告

ご協力ありがとうございました

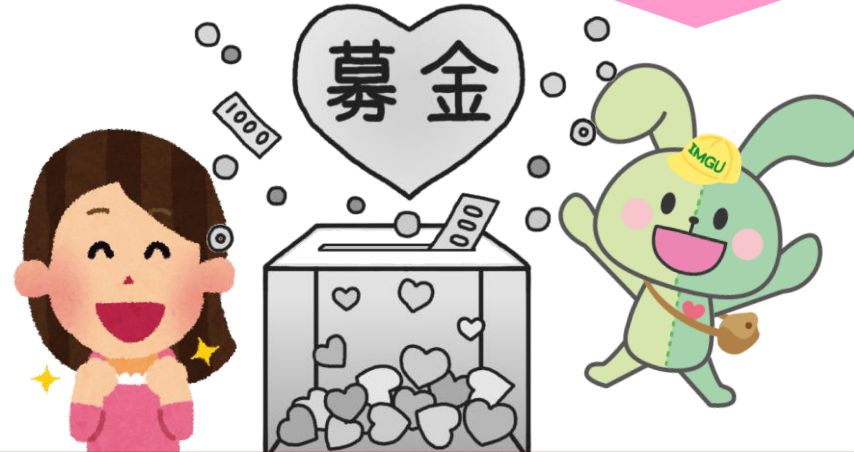


使用済みのタオルや切手も 沢山ありがとう ございましたっさ♡

Thank you so much !



詳しくは、HP記事をご覧ください♪



全国で **725,607円** の募金をいただきました！

※その内キャッシュレス募金は、**59,222円**でございました！ (ソフトバンクつながる募金を除く)

コロナ禍において人との接触に制限のあるなか、温かいご支援をいただき 誠に感謝いたします！



ベネフィット・ステーションの利用方法が変わりました☆詳細はコチラ

今後15桁の会員証は
使用しません。



『ベネアカウント』

の登録を！

よろしくお願いします



ベネアカウントの登録手続きの中
で

【ログインID】 と
【パスワード】 を

設定してく

ださい。

今後のご利用はベネアカウントか
ら

ベネアカウントの
登録方法は
コチラ↓↓↓↓



[初回ログイン \(benefit-one.inc\)](http://benefit-one.inc)

初回ログイン

団体ID	C0000A3C
承認キー1	K
承認キー2	社員番号 (8桁) (西暦生年月日 8桁)

グループ従業員
全員同じ

ログイン

～ 三越伊勢丹グループの各企業をご退職される皆様 ～

〈OB・OG共済会〉ご入会の手続きについて

〈OB・OG共済会〉は、グループ内企業をご退職された方が加入できる親睦組織です。

ご加入いただくと、退職後はOB・OG共済会の会員のサービスがご利用いただけ、グループエムアイカードの継続利用が可能です。

【加入資格】

- 三越伊勢丹グループ共済会会員企業において勤続3年以上で円満に退職するL・S会員の方
- 退職日までにOBOG共済会の入会手続きを完了している方
- 退職時にグループエムアイカードを所持しており、三越伊勢丹グループ共済会が定める規則を遵守していただける方



【年会費】 **3,000円**

※毎年5月にグループエムアイカードより引落し

【主なサービス】

- ◆グループエムアイカードの継続利用
- ◆会員専用ホームページ
- ◆慶事・弔事の給付
- ◆ベネフィットステーション（※有料オプション）
- ◆各種保険取扱い

～ お手続きに関する詳細は、共済会（ベネフィット・ステーション）HPをご確認ください～
内線：801-23-914 〈共済会窓口：月～土 10時～18時〉

労働組合 エムアイフードスタイル支部専用

どんなことでもお気軽にお問合せ・相談・ご意見ください



どんなことでも構いません
スマホで送信ください

コチラをタッチ

ちょっと制度について
確認したい

職場内で
困ってることがある

組合に
こんなこと
やってほしい！

ちょっと
話をきいてほしい

もっと、こんな情報知りたい！
などご要望がありましたらお近くの組合役員や
コチラにお寄せください▶

[労働組合への意見・
質問・相談
\(office.com\)](#)

三越伊勢丹グループ労働組合 エムアイフードスタイル支部
デジタルサイネージ・LINE配信 期間9月中旬～10月中旬