



(ユーザー名)
従業員コード10桁
(パスワード)
im

vol.
25



三越伊勢丹グループ労働組合
Isetan Mitsukoshi Group Labor Union

〒160-0022 東京都新宿区新宿5-17-18 HSIビル1F | E-Mail imgu@imgu.or.jp
Tel.03-5273-5165 内線 801-23-911~913 | ホームページ <http://www.imgu.or.jp>
●発行：2021年2月12日 ●発行人：川原林尚子 ●編集人：奥田陽美
●編集：三越伊勢丹グループ労働組合 三越伊勢丹支部 ●デザイン：(株)プラスワンスタジオ

三越恵比寿店・サテライト4店舗 特別号

三越新所沢店・三越成田店 三越馬事公苑店・エムアイプラザ河辺店

三越恵比寿店・エムアイプラザ河辺店・三越新所沢店・三越成田店・三越馬事公苑店が2月28日(日)に営業終了を迎えます。

これまで職場で過ごした時間や経験を今後の人生の糧にさせていただきたいと思い、お客さまや従業員同士の出会いと思い出が沢山詰まったこの現在の様子をかたちに残すべく制作しました。皆さまの思い出のページになれば幸いです。



三越成田店



エムアイプラザ河辺店



三越新所沢店



三越馬事公苑店

人事委員会委員の進捗について



「制度・働き方通信」
動画配信スタート!

詳しくは
本文
p8へ!

毎月1回の配信がスタートしましたので、ぜひ視聴ください!

LINEの新サービススタート!

三越伊勢丹支部の情報が、タイムリーに配信できるようになりました。まずは三越伊勢丹グループ労働組合のLINEを登録しましょう!



本号の感想をぜひお聞かせ下さい! 今後の企画立案の参考にさせていただきます。アンケートフォームは右のリンクをタッチ、またはQRコードよりお入りください。(アンケートフォームは2021年3月末クローズ予定です)



労働組合
ホームページ

〈ユーザー名〉
従業員コード10桁
〈パスワード〉
im (全て半角小文字)



三越恵比寿店

1994年10月に恵比寿ガーデンプレイスの核商業施設としてオープン。デイリー&カジュアルをコンセプトとしたエリア密着型の店舗としてお客さまに愛されてきました。



南仏プロバンスをイメージした店舗は、ヨーロッパテイストの街の環境と調和し、色褪せることなく、街のシンボルとして愛されつづけています。

1994年	恵比寿ガーデンプレイスの核商業施設として開業
1998年	専門館型の三越店舗として、テナントリーシングと百貨店を融合させた独自の運営形態で営業開始
2017年より	1Fを中心にリモデル
2019年	食品フロアリモデル
2021年	26年の歴史に幕

お店のテーマカラーである「恵比寿グリーン」は、水と緑あふれる庭園都市「恵比寿ガーデンプレイス」との一体感を感じさせるものです。店舗外観のテントをはじめ、館内装飾や恵比寿店のショッピングバッグにも使われお客さまにも長く愛されてきました。



恵比寿育ちの皆さまへ



三越恵比寿店
店長
田代 直子さん

ここにいた人しか知らない、恵比寿三越あるある。「バカラは夜に人が多いけど、朝の方がきれい。」「NiziUは踊れないけど、盆踊りの音楽が流ればいつでも踊れる。」「…素顔の芸能人と会える。」「雨の日だけど、売上が下がらない。」「ガーデンプレイスにはオフィスや飲食があるけど、駐車場は一杯にならない。」

そんなお店が、地域とともに26年。大先輩が作られたこの恵比寿三越を、守り切ることは出来ませんでした。でも、お客さまに「こんにちは」と

あいさつ出来る食品スタッフ、新しい切り口での販売に挑戦したコスメの面々、買取品との格闘の日々を過ごしたファッションパーツ、時間と頭脳と労力を注いだ事務所スタッフの皆さん…建物は無くなってもここで学んだ全てのことは、ずっと心の中に生き続けることでしょう。

ヒヤダインさんの歌詞に「さよならじゃなくて、またね」とありますが、恵比寿のお客さまや恵比寿育ちのメンバーに、またいつか成長して会うための、旅立ちの日が2月28日であると思っています。どうか、誇りと自信を持って、これからの夫々の道を歩いていって下さい。



三越恵比寿店
総務 業務
スタッフマネージャー
中澤 泰斗さん

恵比寿店の皆さんとは1年間という短い期間でしたが、アットホームでもとても動きやすいお店でした。皆さんに感謝申し上げます。

もっと長く皆さんと一緒に色々な仕事をしたかったです。

4月からそれぞれが違った道を進むこととなりますが、恵比寿店の一員であったことを忘れることなく、これからもそれぞれの場所で頑張ってくださいませ。



三越恵比寿店
営業計画
スタッフマネージャー
松本 繁さん
〈執行委員〉

外観も店内も百貨店然としていない、それが恵比寿三越らしさ。

地元の学校と連携したイベントを実施したり恵比寿駅前盆踊りに参加したりと、恵比寿三越だからこそ出来たことが沢山ありました。

まもなく閉まる恵比寿三越の扉。「えびす顔で、ありがとう」をテーマに、メンバー一人一人が恵比寿魂(えびたま)を持って最後の1ページに華を添えたいと思います。

三越恵比寿店フロア紹介



三越の支店で唯一ライオン像のない恵比寿店。今回ファイナーレを飾るべく、新宿三越、新宿三越アルコットのライオン像をお迎えしました。



2F	ウィッグ リビング 写真室
1F	レディースファッション 雑貨 生花・鉢植 ビューティサロン 化粧品 メンズコスメ カスタマーサービスカウンター
B1F	メンズ・レディース キッズファッション ファッション雑貨 リビング & キッチンウェア リフォーム & クリーニング
B2F	フードガーデン



【恵比寿三越 感謝のうた】
えびす顔で、ありがとう

営業終了という淋しい出来事だけれど
お客さまとは最後まで笑顔で。
今までの思い出を歌詞にのせて
ご来店いただいた皆さまにお届けします。

作詞・作曲を手がけるのは
普段から恵比寿三越を利用いただいている
音楽クリエイターのヒヤダインさん！
営業最終日まで毎日店内でこの曲が流れます
従業員の皆さんも一緒に歌いましょう！！

（ヒヤダインさんより）
えびす顔で、ありがとう。この曲は、恵比寿三越の皆さまへの感謝の気持ちを込めて作詞・作曲しました。営業終了という淋しい出来事だけれど、お客さまとは最後まで笑顔で。今までの思い出を歌詞にのせて、ご来店いただいた皆さまにお届けします。作詞・作曲を手がけるのは、普段から恵比寿三越を利用いただいている音楽クリエイターのヒヤダインさん！営業最終日まで毎日店内でこの曲が流れます。従業員の皆さんも一緒に歌いましょう！！

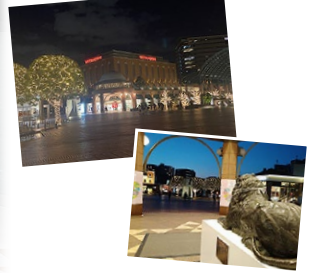


閉店に向け、どんな一コマにも持つね、マネージャーたちと、
何度なんでも話し合いました。

…振りたいことは？
…お客さまへの感謝。それも、恵比寿近隣の方々へ、とびっきり笑顔で。
…でも、お客さまとの関係性は、これで終わりにじゃないよね？
…そう。これからも接していきたい！
…それに、これからのメンバーの未来も、笑顔で過ごせますように。

そんなやりとりで決まったのが、「えびす顔で、ありがとう」です。
「地域定着」なお店 + 笑顔 + 感謝 = 「えびす顔」 + 「ありがとう」という公式です。
コソコソという未曽有の災禍は、閉店。 なんてこった！！
マスクの下は皆さんの涙面の笑み。
恵比寿三越26年間分の感謝を表現していきます。

えびす顔で、ありがとう。



恵比寿店のメンバーから、印象に残っている思い出や、一緒に働く仲間へのメッセージ、お客さまへの感謝の気持ちなど、コメントをいただきました。

ファッション 1

エビススタイルビューティ セレクト



2017年より化粧品売り場の立ち上げに関わらせて頂き大変お世話になりました。

恵比寿三越はゆったりとした空間の中じっくりとお客様と向き合う事の出来るお店で優しいお客様と仲間達に支えて頂きました。

苦楽を共にした大切な仲間達と離れ離れになるのはとても寂しいですが、最後まで力を合わせて駆け抜けていきたいと思います。



ファッション1
田中 久美子さん
(職場委員)



エビススタイル ファッションパーツ



ファッション1
菊地 ちづるさん
(職場委員)

ガーデンプレイスは、穏やかな雰囲気と時間を感じられる、とても好きな場所でした。長く勤務させて頂けて光栄に思います。

また、多くの方に大変お世話になりましたこと、感謝いたします。ありがとうございました。



コロナ禍、最後まで営業が出来たこと、本当に良かったと思います。

都会のオアシスのような環境に恵まれ、本当にいいお客様とたくさんのショップの皆さまに支えられ、たくさんの夢を見させていただきました。

この素晴らしい恵比寿店の営業終了は非常に残念ですが、ショップ担当に従事出来たことを誇りに思います。お世話になったすべての方に感謝の気持ちを忘れずに、恵比寿顔でありたい。



ファッション2
アシスタント
フロアマネージャー
丹野 由里さん



ファッション 2



フード



26年間という平成の時代とともに駆け抜けた恵比寿店は、地域のお客様に愛されてきた店舗でした。

個人的には入社以来、恵比寿一筋16年間の勤務であり、恵比寿という街にも思い入れがありました。終わりは始まりという言葉があるように、気持ちを切り替え、新天地での勤務を楽しみにしています。



フード
アシスタント
フロアマネージャー
高橋 寿典さん
〈評議員〉



私は入社して最初の勤務地が恵比寿店でした。恵比寿ガーデンプレイスは有名なドラマやCMなど色々な撮影で使われていてそんな場所にある三越で働けてよかったです。

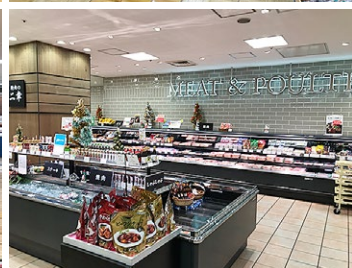
また恵比寿店は地域の方々に支えられているお店なので営業終了が決まったとき従業員以上にお客様がショックだったのではと思います。実際にお客様からも「営業終了は寂しい」「買い物に困る」などのお声をたくさんいただきました。

私にとって恵比寿店は食品を通じて、お客様やお取引先の方々など色々な方と関わることが出来て非常に勉強になった場所です。

この経験を活かし次のステージへ進みたいと思います。



フード
鵜澤 直樹さん
〈職場委員〉



後方部門

恵比寿三越は自社従業員が50数名と元々少人数運営の中、これにコロナ禍や閉店セールが加わり、検温や入金等のオペレーション構築に苦慮しましたが、関係部署のみなさまおよび応援者のみなさまのご支援・ご協力のおかげで何とか走り終えることができました。深く御礼申し上げます。

本当にありがとうございました。



総務・業務
スタッフマネージャー
兼 ファッション2
フロアマネージャー
外山 雄一郎さん



三越 馬事公苑店・成田店・新所沢店 エムアイプラザ 河辺店

お客さまとの思い出は語りつくせないほど沢山あります。
地域密着の店舗として近隣のお客さまにご愛顧いただきました。

馬事公苑店



成田店



三越馬事公苑店
副店長
佐藤 千佐さん

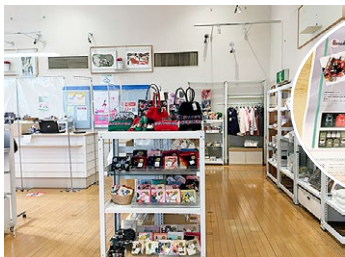
三越馬事公苑店は、サテライト1号店として42年前にオープンいたしました。地域のお客さまに育てていただき、今では3世代にわたるお付き合いのお客さまも沢山いらっしゃいます。出会った全ての皆さまに感謝し、他店にバトンを繋げるように最後まで頑張ります！



三越成田店
副店長
加藤 智子さん

成田店は成田山新勝寺の麓に位置し、新勝寺や空港に携わるお客さまも多く、ギフトの店舗として地域に親しまれ支えられたアットホームなお店。お客さまがスタイリストを〇〇さんと名前をお呼び下さるのが、地域との密着を感じられ嬉しい時でした。素敵なお客さまとの出会いに感謝です。

新所沢店



河辺店



三越新所沢店
副店長
池野 雅子さん
〈評議員〉

三越新所沢店は1990年2月24日(土)にギフトハウス三越新所沢店としてオープンしました。約31年にわたり地域の皆さまとともに歩んで参りました。開店当時産まれた方が先日、近隣の小学校の先生として地域探検の引率で来店され「私と同じ歳のお店ですね。」と嬉しそうにお話されていたことを思い出します。

閉店までの間、地域のお客さまへ31年の感謝の気持ちを込めて、全員でマスクをしながら笑顔でおもてなししていきます。



エムアイプラザ河辺店
副店長
須崎 奈津子さん

河辺店はエムアイプラザ1号店として、百貨店の暖簾ながらコンビニのように気軽に利用していただけるお店を目指しオープンしました。

2020年9月で7周年を迎え、やっと「三越伊勢丹の店舗」という認知度も上がりこれからという時でしたので、今回の件は大変残念に思います。近隣地域に在住の多くの方々へ惜しまれながら閉店を迎えますが、引き続き三越伊勢丹のファンとなっていただけるように、最後までお客さまに向き合います。

「制度・働き方通信」の動画配信がスタート!



がスタート!

第8期より、メンバーズVOICEはこれまでの年に3回から1回の開催に変更になりました。そこで、VOICEを補完する目的として、組合と会社で議論している「人事制度」と「働き方」について、進捗を動画で毎月1回配信しますので、ぜひ視聴ください!



LINEの新サービスがスタート!

第8期より三越伊勢丹グループ労働組合(IMGU)のLINEが新しくなりました!

「IMGU全体」「共済会」のお知らせだけでなく、「三越伊勢丹支部」の情報発信が新たに加わりました。

これによって皆さんへより身近な情報がタイムリーに届けられるようになりました。これまで通り定期的に発信されますので、まだの方はこの機会に是非LINEのおともだち登録を!



LINEに左記のようなイラスト付きの情報がアップされます。LINE上でこのイラスト部分をクリックすると、その情報にジャンプするから、とっても便利!

LINEを登録しよう! 労働組合の活動報告や、共済会のお得情報をいち早くお届け!!

LINEお友達募集中!!

三越伊勢丹グループ労働組合公式

LINE@

LINE@では、メンバーの皆さんへ労働組合や共済会からのアンケートやイベントの募集などを行える広報ツールとして活用してまいります。



〈LINE@登録方法〉



QRコードで検索



QRコードをタップして右上のQRコードを読み取ります

IDで検索



IDで検索する場合は、IDをタップして「@imgu」で検索してください



三越伊勢丹グループ労働組合が表示されたら追加をタップします

HP閲覧時は、

〈ユーザーID〉
ご自身の
社員コード10桁
(企業コード2ケタ
+ 社員コード8ケタ)

〈パスワード〉
im
を入力!!

労働組合: 801-23-911 / 共済会: 801-23-914