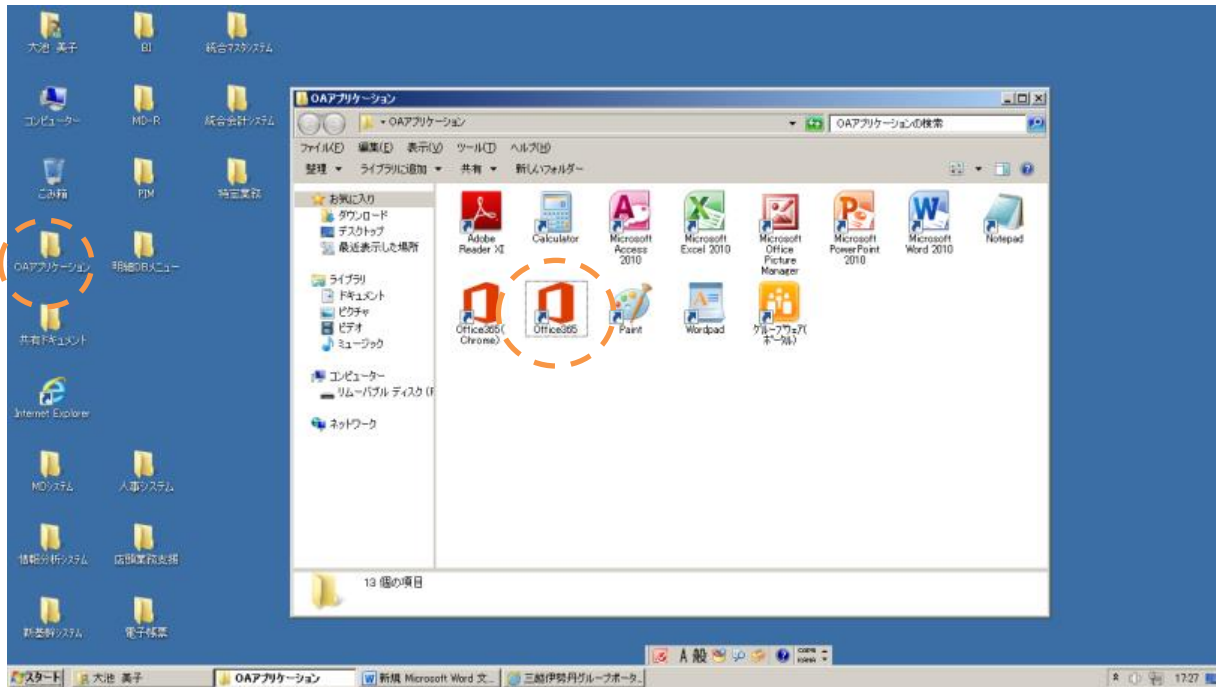


# 百貨店社員販売の見方

エムアイフードスタイル支部

※社内情報が見られるパソコンを使用します(私用スマートフォンなどから閲覧が出来ません)  
ログイン ID が無い場合は月給制社員などにログインの依頼をお願いします。

1. 【OA アプリケーションフォルダ】の中にある【Office365】をクリックします。



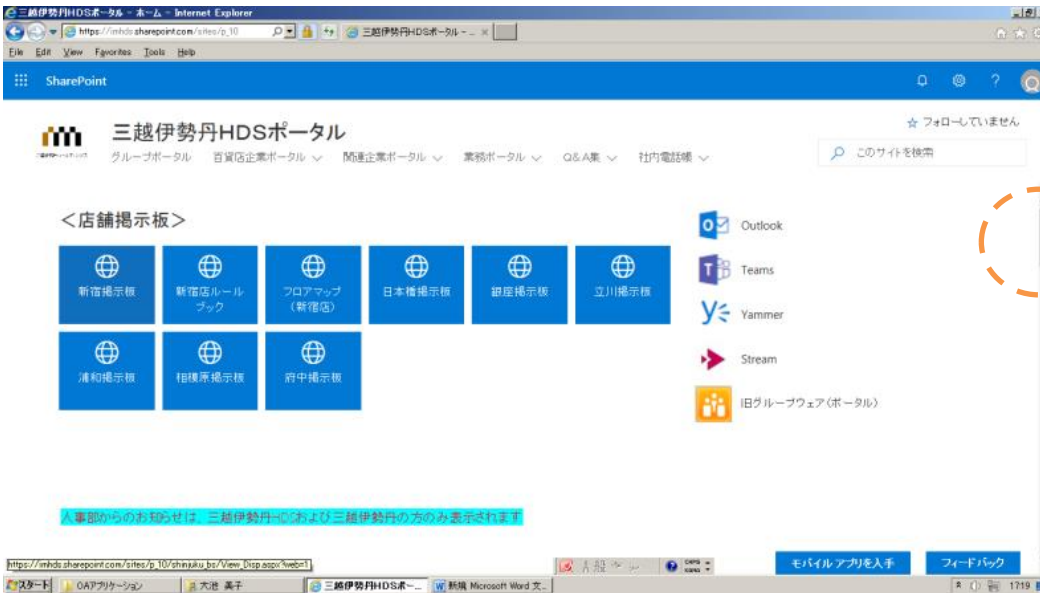
2. 【三越伊勢丹グループポータル】画面になります。左上にある【百貨店企業ポータル】をクリックします。



3. 【百貨店企業ポータル】が開くと店舗名一覧が表示されます。その中の【三越伊勢丹 HDS】をクリック。



4. この画面になったら下にスクロールして下さい。



5. 各店の社販情報が表示されます。クリックすると内容を見ることが出来ます。



## 社販商品を購入するには？

1. 対象店舗で伊勢丹グループ従業員とわかるもの(健康保険証や社員証)を提示し、社販を表す【9番】利用であることを伝えます。その際はお客様になるべくわからないように伝えて下さい。
2. 商品を選び会計を行います。その際、グループエムアイカードを持っていれば、割引金額からさらに 10%Offで購入することができます。