



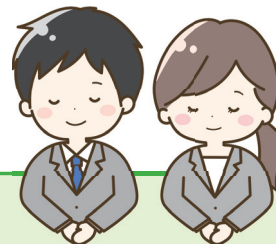
発行所：三越伊勢丹グループ労働組合
新潟三越伊勢丹支部
編集・発行：広報担当
編集責任者：星田 竜介
三越伊勢丹グループ労働組合
ホームページ：<http://www.imgu.or.jp>



●大切な企業情報です。一人ひとりが責任をもって保管しましょう。

2022年度 新・組合役員メンバーのご紹介

5月に組合役員の補充選挙が行われ、新たに5名のメンバーが組合役員として信任されました。
新役員よりお一言づついただきました。全館のみなさま、これからも
よろしくお願いいたします。



書記次長



涌井 高志 (労働組合専従)

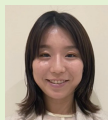
今年度から組合専従となりました、涌井と申します。
皆様が望んでいることを真摯に聞き取り、少しずつでも改善につなげていきたいと思ひます。
是非いろいろなご意見をお寄せください。
どうぞよろしくお願いいたします。

評議員



第1職場区 高橋 弘成 (新潟伊勢丹 2F・3F フロアマネージャー)

2階、3階、館外担当の高橋と申します。皆様が気持ち良く前向きに働くことができるよう
サポートさせていただきます。



第1職場区 大花 淳奈 (新潟伊勢丹 3F 販売リーダー)

働きやすい会社を目指し、今まで以上に皆さまの声に耳を傾けながら取り組んでまいります。
よろしくお願いいたします。



第1職場区 吉田 梢 (新潟伊勢丹 4F AFM)

みなさんこんにちは 吉田 梢と申します。
長く勤めておりますが、組合役員になるのは初めてです。
とにかくみなさんが働きやすく、楽しんで仕事ができるように、たくさんの声を聞いて組合
に届けていけたらと思っています。
よろしくお願いいたします。



職場委員



第3職場区 渡邊 智奈美 (販売戦略担当 サークル運営)

組合員の皆様が、楽しくやりがいをもって仕事ができる環境づくりに精一杯努めたいと思ひ
ます。
よろしくお願いいたします。

ナイトヨガレッスンを開催しました

5月20日(金)閉店後19:30より、メンバーの文化的経験値向上企画の一環として「ナイトヨガレッスン」を開催し、24名のメンバーにご参加いただきました。

講師には、インド政府公認・正式上級指導者であり今年2月のフェムテックイベントにて、5階カスタマーズサロンでもお客さま向けヨガ講師としてお迎えしました、松原先生にお越しいただきました。



会社であればお客さまやお取引先・同僚など、プライベートであればご家族や友人、スマホチェックなど日々“自分以外の人・物・事”に注力するがゆえ、現代人は(意識的に)自分自身と向き合う時間がほとんどないようです。

ヨガ=スポーツという概念を一度リセットし、今回は「あたまもこころもからっぽに、深呼吸をして、自身と向き合う1時間」を合言葉にしました。

当日は間接照明の光だけで“非日常”を演出し、ほんのりアロマ香る、いつもと雰囲気の違い7階社食で開催しました。



ヨガ独特の呼吸法に意識を向けながら、約1時間かけて、ゆっくり体を動かしていきます。

最後はリラックス出来る体勢で、各々メディテーションをおこないました。



【参加メンバーの感想】

- ・コロナの影響で今までよりもスポーツジムやヨガ教室へ通うことは敬遠しがちでした。仕事終わりにプロの講師から自宅でも実践できる内容のヨガを教えて頂けて大変充実した時間を過ごせました。
- ・楽しかった!!! 毎月やりたい!!!
- ・呼吸法メインで翌日腹筋が筋肉痛になった。
- ・照明が落ちた状態、アロマの香りがする中でゆったりと出来たので、とても気持ちがよかったです。なかなか、ゆっくり自分と向き合う時間や体を動かす習慣がなかったので、心身ともにスッキリしました。体験出来てよかったです。
- ・最後の瞑想時間、特別な空間でリフレッシュでき良かったです。

ご参加いただきましたみなさま、遅い時間までありがとうございました。

健康管理掲示板



コロナ禍でアルコール量が増えていませんか？

コロナウイルスの影響で在宅時間が長くなったり、生活の変化でストレスが溜まったり...飲酒量が増加していませんか？総務省統計局が発表した家計調査によると、家庭の酒類の消費は増加しており、特に緊急事態宣言中であった2020年4～5月は前年比で約25%増となっています。「アルコールの問題」は「個人の問題」と捉えられがちですが、仕事に関するストレスが原因となって多量の飲酒につながる事が指摘されており、アルコール依存症とストレス・過重労働には深い関係があるといわれています。

「健康を守るための飲酒ルール」

- 1. 飲酒は1日平均2ドリンク(=20g)以下**
※20gとは大体「ビール中ビン1本」「日本酒1合」「チューハイ(7%)350mL缶1本」「ウイスキーダブル1杯」などに相当します
- 2. 赤型体質は少なめに**
飲酒後にフラッシング反応を起こす体質の人がいます。アルコールの分解が遅く、がんや様々な臓器障害を起こしやすいといわれています。
- 3. 食事と一緒にゆっくりと**
空腹時に飲んだり一気に飲んだりすると、アルコールの血中濃度が急速に上がり、悪酔いしたり場合によっては急性アルコール中毒を引き起こします。またあなたの身体を守るためにも濃い酒は薄めて飲むようにしましょう。
- 4. 寝酒は控えよう**
寝酒(眠りを助けるための飲酒)は、睡眠を浅くします。健康な深い睡眠を得るためには、アルコールの力を借りないほうがよいでしょう。



厚生労働省指標 飲酒のガイドラインより

ハローページ

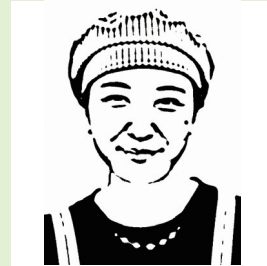
- Q1. 星座と血液型
- Q2. 趣味は？
- Q3. おすすめの一軒
- Q4. 好きな人のタイプ

- Q5. 最近あったラッキーな事
もしくはアンラッキーな事
- Q6. もし旅行に行くなら
- Q7. 全社の皆さんに一言
- Q8. 次回の方をご紹介下さい



総務・経営企画統括部付
中村 護さん

- Q1.** 蠍座 A型です。一緒に仕事をさせていただいたことのある方には「絶対A型でしょ？」と言われるので客観的に見ても典型的なA型なんだろうと思います。
- Q2.** ゴルフです！と言いたいのですが、とてもその域には踏み込めず。。。いずれはそう言えるようになりたいですね。最近プライベートでよく検索するワードが「アウトドア」「キャンピングカー」「ログハウス」です。将来的には山奥での暮らしにあこがれています。また、この年齢になってもカブトムシとかカマキリなどの昆虫が大好きで、昨年は和泉さんから佐渡産カブトムシをいただき、自宅で育ててました。イメージと違うとよく言われますが、「自然」とか「生き物」というワードに惹かれます。
- Q3.** 朝食と、昼食を食べないので、「食」に対しての思いが皆様に比べると弱いと思います。なので、おすすめの一軒と言われると、わりと困ります。。。びっくりドンキーのパンバーグディッシュとか、酢豚に入っている「パイナップルが好き」というくらいですね笑 出向期間中は全国の店舗を回らせていただく際に、北海道ならジンギスカン、仙台なら牛タン、静岡なら黒おでん、高松ならうどん、松山なら鯛茶漬、福岡ならもつ鍋など、その土地の名物的なものは食べさせていただきましたが、感動するまではいかないですね。。。要するにバカ舌なんだと思います。。。笑
- Q4.** お亡くなりになられました、プロ野球の監督をされた野村克也さんですね。市ヶ谷にある「鮎太鼓」というお寿司屋さんに、沙知代夫人と足しげく通われていたそうです。一度お会いしたいなと思って何度か行きましたが、残念ながらお会いできず。。。「論理的な思考」と「情」のどちらも大切にされているところが好きです。それと、森高千里さんですね。渡良瀬橋という歌をご存じの方も多いと思いますが、コナ前に足利に行って、「渡良瀬橋」から「渡良瀬川」を見て「広い空と遠くの方々」を眺め、「八雲神社」にも行きました。とてもいい思い出になりました。
- Q5.** ありがたいなと日々感じていることは、特命兼経営企画という立場で、経営に関わる業務をやらせてもらっていることですね。今まで営業畑でしたので、毎日勉強の連続です。知識や業務の幅が広がることは本当にありがたいことです。アンラッキーなことと言えば、目が衰えてきたことですね。。。新聞の株価を見る時、爪を切る時、焦点があいませぬ。。。そろそろ「えんきん」デビューでしょうか笑 それと以前は余裕で着れていたスーツが着れなくなってきました。昔、高橋英司さんに教えていただいたサラダチキンダイエットに再チャレンジしようかと思っています。
- Q6.** 新潟って知っているようで知らない。。。最近そんなことを感じる機会が多いですね。出向に行かせてもらう前まではあまり感じませんでしたが、出向中に全国を回らせていただき、改めて新潟を見てみると非常に魅力の多い県だと思います。コナ禍で海外含めて旅行の選択肢が限られる中ですので、新潟を掘り下げてみたいと思っています。特に小千谷 十日町 妙高あたりは非常に興味があります。出身の方がいらっしゃるいろいろな教えていただきたいです！
- Q7.** いつも牧野さんと一緒にいるあの何者??と皆様思っていると思います。改めまして中村と申します。よろしくお願ひいたします。いつも聞かれる「特命」の業務内容ですが、「秘書」ではありません。秘書は酒井麻早さんです笑。「特命」なので、明確に定義はないのですが、思ってもみない形で皆様と関わる機会があるかと思っています。その時は警戒せず話を聞いてもらえるとうれしいです。顔は怖いかもしれませんが、基本は虫好きの42歳です。ぜひよろしくお願ひいたします。
- Q8.** 秘書担当の酒井麻早さんにバトンタッチします。靴ハンド時代から一緒に仕事をさせてもらう機会が多く、いつもお世話になっていきます。仕事に妥協せず、チャキチャキと業務を進める姿をみて、いつもありがとうと心の中で思っています。



新潟伊勢丹
食品・レストラン営業担当
地階
田巻 沙和子さん

- Q1.** しし座、A型
- Q2.** 趣味は音楽を聴いたり、動画をみることです。なにわ男子、関西ジャニーズJr.が大好きで毎日朝から曲を聴いています。休日は家にいることが多く、ライブDVDをみたりしています。
- Q3.** アピタ新潟西にあるパステルイタリアーナです。ここのプリンがすごくなめらかでおいしいです。サンリオのシナモンやポムポムプリンやキティちゃんとのコラボ商品も期間限定で販売されていてとってもかわいいです。
- Q4.** 元気で笑顔がかわいくて、ギャップがある人が好きです。なにわ男子の大橋和也くんやししかんさいの西村拓哉くんがタイプです。
- Q5.** 友達と一緒に「東西ジャニーズJr.ほくらのサバイバルウォーズ」の映画を観に行くことができたことです。ししかんさい・少年忍者の歌とダンスがかっこよくて、内容もすごく感動しました。
- Q6.** 関西に行きたいです。ユニバに行ったり、食べることが大好きなので食べ歩きがしたいです。同じ趣味の子とロケ地めぐりもしてみたいです。
- Q7.** 入社6年目になりました、食品担当の田巻と申します。かなりのマイペースで人見知りな私ですが、いつも周りのみなさんに助けてもらいながら、日々楽しく働くことができています！これからもよろしくお願ひ致します。
- Q8.** 新入社員で4月から一緒に食品担当で頑張ってくれている山崎優さんをご紹介します。1歳下とは思えないくらい大人っぽくてすごくしっかりしていて尊敬しています。



6月 共済会窓口カレンダー

は窓口お休み。 窓口受付時間 10:00~17:45

日	月	火	水	木	金	土
			1	2	3	4
5	6	7	8	9	10	11
12	13	14	15	16	17	18
19	20	21	22	23	24	25
26	27	28	29	30		

- ◆上記スケジュールは予告無く変更になる場合があります。
- ◆業務都合により不在になる場合があります。
- ◆窓口がお休みの日に申請をお急ぎの場合は、共済会本部(新宿)へ連絡してください。(内線 801-23-914/外線 03-5273-5139)

融資

	締日	融資日
6月	8日(水)	15日(水)
	22日(水)	29日(水)

●融資の際のご注意
 共済会融資の審査書類として、物品購入や住宅工事の「見積書」「発注書」をご提出になった場合は、後日必ず「領収書」の提出が必要になります。
 融資金が振り込まれた後であっても、領収書を提出するまで事務手続きが完了致しませんのでご了承ください。 (対象会員:L会員(エルダースタッフは除く))



お悩み相談Q&A

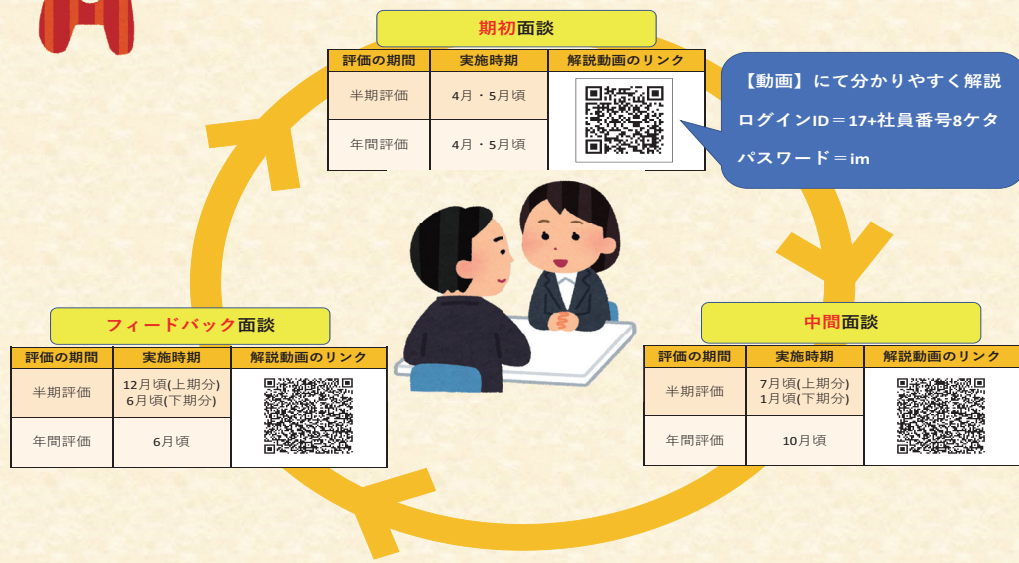
～ 面 談 ～



先日、上長と期初面談がありました。いつも同じようなことを話している気がします。面談にあたって何か留意点があったら教えてください。



面談実施のポイントについて、動画にて分かりやすく解説しています。



ご契約企業・団体様 特別宿泊プラン

舞子高原ホテル 特別宿泊プラン

1泊2食付/大人1名様 平日 **7,000円**
 (別途入湯税120円) 休前日 **8,500円**



期間 **2022年7月15日(金)まで**
1日5部屋 限定

予約・問合せ **TEL: 025-783-3511**
 【受付時間 9:00 ~ 17:00】

- ◆シングル利用の場合、+2,000円で承ります。
- ◆小学生は大人料金の70%、3歳以上未就学児は50%
- ◆お部屋タイプお任せ

※ロイヤルツインルームまたは和室へ、お一人様+500円でアップグレード



ご予約の際には、プラン名『ご契約企業・団体様 特別宿泊プラン』と『ご契約企業・団体名』をお申し付けください。