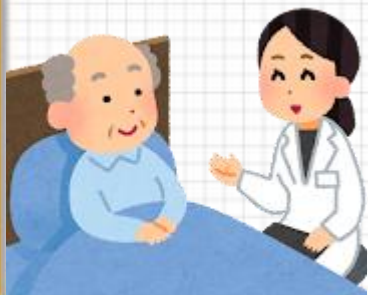


# マナーリテラシー向上講座 第九回



## 介護について 知っておきたい事!



# STEP①：介護の現状！

## 介護が必要な人の割合は？

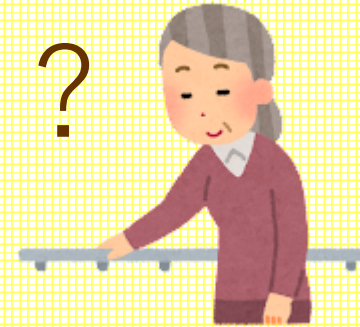
年代	要介護認定者の割合
40～64歳	0.4%
65～69歳	2.9%
70～74歳	5.6%
75～79歳	12.6%
80～84歳	27.0%
85歳以上	59.3%



厚生労働省「介護給付費等実態統計月報」

# STEP①：介護の現状！

要介護状態となる原因は？



女性の場合

原因	割合
認知症	20.5%
高齢による衰弱	15.4%
骨折・転倒	15.2%
関節疾患	12.6%
脳血管疾患(脳卒中)	11.2%
心疾患(心臓病)	4.3%

# STEP①：介護の現状！

要介護状態となる原因は？

男性の場合



原因	割合
脳血管疾患(脳卒中)	23.0%
認知症	15.2%
高齢による衰弱	10.6%
骨折・転倒	7.1%
心疾患(心臓病)	5.4%
関節疾患	5.4%

# STEP②：公的介護保険とは？

- 『40歳以上』の人が加入

⇒ 40～64歳まで

第二号被保険者



⇒ 65歳以上

第一号被保険者



# STEP②：公的介護保険とは？

- ・ 介護に必要なサービスを、自己負担

『1割』で利用できる制度

(一部の人には2・3割負担)



- ・ 介護保険を利用するには、『認定』を受ける事が必要！



# STEP③：今から出来る事そのI

親の事を知っておく！

- 『介護保険被保険者証』はどこ？

⇒ 65歳以上の方

- 加入保険の 『保険証券』はどこ？

⇒ 入院・ケガなど



# STEP③：今から出来る事そのII

転倒リスクを下げる！

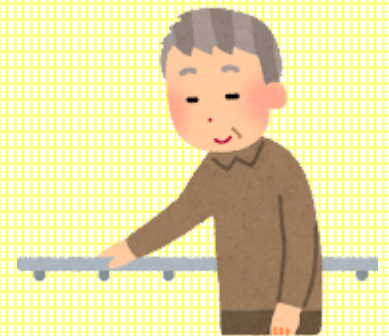


- 転倒場所で一番多いのは 『居間』！

⇒ 床に物を置かない！

- 早めの対策 『手すり』 等！

⇒ 専門家に相談を！



# STEP③：今から出来る事そのIII

地域包括支援センターの場所を調べておく

- 『高齢者福祉』に関する相談窓口！

⇒親の住所地で調べておく！

分からない事はまずココに  
相談！



# STEP ④：社内の制度を活用！

## 2021年度 三越伊勢丹グループ共済会 制度内容のご案内



共済会で利用出来る  
介護のための制度  
を確認！

サービス内容は雇用形態によりDL会員・S会員に分かれます。

**L会員** 月給制社員

**S会員** 時給制社員

※所属の会社により異なる場合もあります。

- このご案内は2021年4月現在の制度内容です。
- 制度の変更や契約施設の見直しなどについては、共済会ホームページや広報誌等でお知らせいたします。
- 申請には期限があるものがございます。必ず期限内に申請してください。

ベネフィット・ステーション

お祝い

病気・けが

死亡・高度障害

事故・災害

年金共済・積立共済

融資

育児

2

3

4

8

10

11

12

14

介護

退職後

相談・サービス

保養施設

レジャー

労働組合各支部取扱い施設

ワイキキ・ビーチ・タワー

16

18

20

21

22

23

24

目次のページをクリックすると各ページにリンクします。



〈共済会ホームページ・LINE@〉共済会のお知らせやお得情報など随時更新して皆様へ発信しています。

申請書から  
各種申請書類も  
ダウンロードできます。



マークの付いている制度は承認ワークフロー内より  
電子申請が可能です。(電子申請対象企業に限ります)



労働組合HP (<http://www.ljmau.or.jp/>) から下記のユーザー名、パスワードを入力してください。  
ユーザー名：「企業コード2桁+従業員コード8桁」の10桁 パスワード：lm (全て半角小文字)

共済会HP

LINE@

# STEP④：共済会の制度を確認！

## 介護

### 介護援助制度

L会員

S会員

同居の家族に介護が必要になったときに、介護保険が適用された費用の一部を補助する制度です。

共済会会員本人の同居家族（2親等以内）が居宅もしくは通所での介護サービス（介護保険適用）を利用した場合その費用の一部を補助します。（会員本人が費用を負担している場合は別居でも可）

#### 【給付対象】

- 会員本人の同居家族（2親等以内）が居宅もしくは通所での介護サービス（介護保険適用）を利用した場合。（会員本人の別居家族（2親等以内）が居宅もしくは通所での介護サービス（介護保険適用）を利用して会員本人がその費用を負担した場合。）
  - ※病院に入院もしくは特別養護老人ホーム、有料老人ホーム等に入居しているなど自宅に居住していない場合は対象外となります。
  - ※介護サービスのうちキャンセル代、レンタル代、物品購入代等、介護サービスに直接関わらないものおよび2週間を超える連泊費は対象外となります。
  - ※同一世帯に複数の会員がいる場合も介護サービス1回の利用につき1回の申請となります。

#### 【利用補助額】 介護費用の50%

ただし1日5,000円限度かつ1年間  
(申請日が4月1日～翌年3月31日) 15万円限度



「介護援助制度申請書」「介護援助制度申請チェックシート」  
申請書に「介護保険が適用されていることがわかる利用領収書・明細書のコピー」「同居の証明書類(介護保険証のコピー等)」を添えて共済会に提出。

- ※領収書は以下が記載されていることが必要です
  - ・利用日および1日あたりの金額
  - ・別居家族の場合「会員本人のフルネーム」の宛名
- ・給付申請は利用日(領収書発行日)から1年以内です。
- ※2022年4月以降の給付申請より領収書の基準発行日のみとなります。ご注意ください。



# STEP④：共済会の制度を確認！

## セコム高齢者見守りサービス

L会員

S会員

別居のご両親をセコムが見守る「セコム高齢者見守りサービス」を利用した場合の補助金制度です。

補助金の対象とならない場合も共済会特別価格にて「セコム高齢者見守りサービス」を契約していただけます。

### ● 補助金額

月額補助 1,000円  
取付工事料補助 10,000円

セコム利用料	共済会特別価格
月額利用料	4,180円(税込)
取付工事料	11,000円(税込)

## 郵便局のみまもり訪問サービス

L会員

S会員

別居のご両親宅へ郵便局社員等が訪問する「みまもり訪問サービス」を利用した場合の補助金制度です。

### ● 補助金額

月額補助 1,000円 ・通常利用料金 2,500円(税込) → 共済会会員利用料金 2,200円(税込)



# STEP④：共済会の制度を確認！

## お金が足りない時には！

### 融資

#### 共済融資制度

L会員 (定年退職後の再雇用社員を除く)

目的別に利用できる会員の経済生活の安定と向上に寄与することを目的とした融資制度です。

教育費、結婚費用、旅行費用など、いろいろな場合に利用できる共済会の自家融資制度で、融資日は月2回です。返済計画を立て、融資限度額を確認した上で申請してください。

#### 目的別融資限度額・利率

融資目的	対象	融資限度額	融資利率
教育融資	子 (*対象は進級・進学等に関わる費用で部活動は除く)	200万円	1.0%
医療融資	本人および扶養家族	200万円	1.0%
介護融資	本人および扶養家族	200万円	1.0%
不妊治療融資	本人および配偶者	200万円	1.0%
葬儀融資	本人が費用負担する葬儀	200万円	1.0%
災害融資	本人	200万円	1.0%
自己啓発融資	本人	100万円	1.5%
結婚融資	本人および子 (*物品購入は除く)	100万円	1.5%
歯科治療融資	本人および扶養家族 (*対象は健保非適用の歯科治療費用のみ)	100万円	1.5%
住宅関連融資	本人 (*家賃・公営費・管理費等は除く)	200万円	1.5%

融資目的	対象	融資限度額	融資利率
車購入費用	本人および扶養家族 (*対象は現金支払分。ローン分は不可)	200万円	2.0%
旅行費用	本人および家族	50万円	2.0%
物品購入費用	本人	100万円	2.0%
事由不問(証明書不要)		30万円	2.0%

#### 退職一時金制度別/勤続年数別融資限度額

退職一時金制度のある社員	
勤続2年未満	20万円まで
勤続2年以上	30万円まで
勤続5年以上	50万円まで
勤続10年以上	100万円まで
勤続15年以上	150万円まで
勤続20年以上	200万円まで

\*勤続年数は、入社時(S・L会員)からの通算になります。

退職一時金制度のない社員	
勤続5年未満	20万円まで
勤続5年以上	30万円まで

\*勤続年数は、入社時(S・L会員)からの通算になります。

\*扶養家族とは健康保険上の扶養家族です。  
\*融資利率は2021年4月1日現在のものです。  
利率は将来変更することがあります。



# 第九回確認テスト！ココだけ！

介護保険に加入する  
場合、40歳～64歳  
の方は第何号被保険者  
となる？





答え！



『第二号』

でした！

※ちなみに65歳以上は第一号です！



# 個別相談窓口のお知らせ！

電話で・・・

0120-154-821

メールで・・・

soudan@love-all-one.com

2021年度 三越伊勢丹グループ共済会  
制度内容のご案内



サービス内容は業務形態により の会員・非会員で異なります。	ベネフィットステーション	介護
●月給制社員	お祝い	退職後
●有給制社員	病気・けが	相談・サービス
●所属の会社により異なる 場合もあります。	死亡・高度障害	保険施設
●この案内は2021年4月現在の制 度です。	事故・災害	レジャー
●制度の変更や制度会の廃止など については、各ホームページ などでお知らせいたします。	年金共済・積立共済	労働組合各支部取組施設
●制度に不明な点がある場合はま ず、必ず御用件へお電話ください。	融資	ワイキキビーチタワー
	育児	

(共済会ホームページ・LINE@) 共済会の最新サービスやお得情報など随時更新して随時発信しています。

※各種申請書は  
ダウンロードできます。

※マークの付いている制度は会員登録ワークフローより  
電子申請が可能です。(電子申請対応会社に限ります)

※別冊のHP <http://www.soudan.co.jp> から下記のユーザー名、パスワードを入力してください。  
ユーザー名：(企業コード2桁+社員コード8桁)の10桁 / パスワード：1m (はてな@nifty)



次回(第十回)を

お楽しみに!!!

