

マネーリテラシー向上講座 第三回



生命保険の基礎知識 ～死亡保障編～



STEP①：死亡保障の必要性そのI

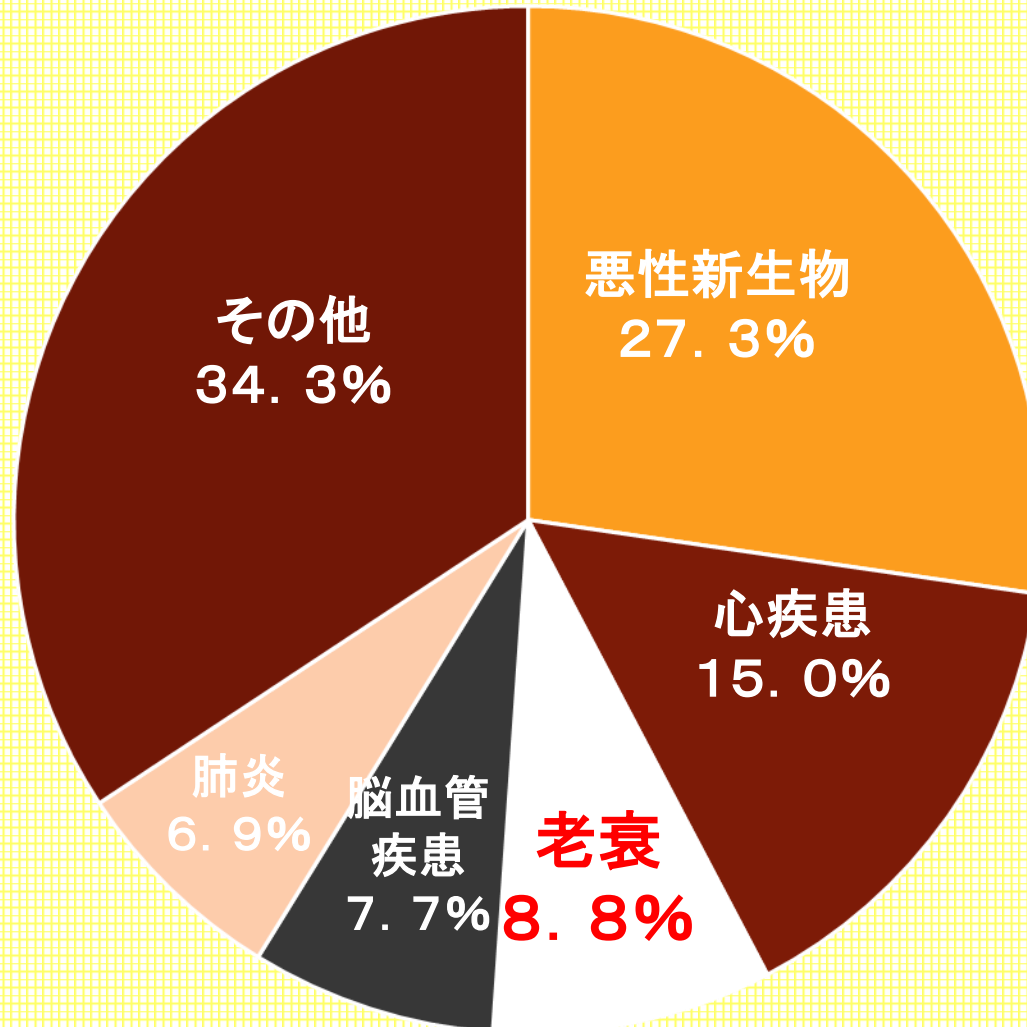
1千人当たりの死亡者数は？

	女性	男性
30歳	0.27人	0.55人
40歳	0.56人	0.93人
50歳	1.41人	2.36人
60歳	2.86人	6.00人
70歳	6.39人	14.23人



STEP①：死亡保障の必要性そのII

日本人の死亡原因は？



STEP ①：死亡保障の必要性そのIII

死亡時に準備しておきたい
お金とは？

葬式代



生活費

水道
ガス
電気

教育費



負債



整理資金



相続



STEP①：死亡保障の必要性そのIV

葬儀にかかる費用はどれ位？

平均額は・・・

約 184 万円



鎌倉新書・2020年調べ

STEP ②：共済会の制度を確認！

共済会で準備出来る

死亡保障とは？

2021年度 三越伊勢丹グループ共済会 制度内容のご案内



サービス内容は雇用形態によりL会員・S会員に分かれます。

L会員 月給制社員
S会員 時給制社員

※所属の会社により異なる場合があります。

- このご案内は2021年4月現在の制度内容です。
- 制度の変更や契約無効の見直しなどについては、共済会ホームページや広報誌等でお知らせいたします。
- 申請には期限があるものがございます。必ず期限内に申請してください。

ベネフィット・ステーション

お祝い

病気・けが

死亡・高度障害

事故・災害

年金共済・積立共済

融資

育児

2

3

4

8

10

11

12

14

介護

退職後

相談・サービス

保養施設

レジャー

労働組合各支部取扱い施設

ワイキキ・ビーチ・タワー

16

18

20

21

22

23

24

目次ページをクリックすると
各ページにリンクします

〈共済会ホームページ・LINE@〉共済会のお知らせやお得情報などを随時更新して皆様へ発信しています。

申請書から
各種申請書類も
ダウンロードできます。



マークの付いている制度は承認ワークフロー内より
電子申請が可能です。(電子申請対象企業に限ります)



共済会HP



LINE@

労働組合 HP (<http://www.imsgu.or.jp>) から下記のユーザー名、パスワードを入力してください。
ユーザー名:「企業コード2桁+従業員コード8桁」の10桁 パスワード:im (全て半角小文字)

STEP②：共済会の制度を確認！

確認のポイントは・・・

「全員加入分」

と

「上乗せ分」

ガンバレ！



STEP②：共済会の制度を確認！

全員加入分の内容はコレ①

死亡・高度障害

死亡共済給付金・供花・弔電

L会員 S会員

共済会会員本人およびその家族(配偶者・子女・父母)が死亡したときに給付されます。

葬儀には在籍の会社と三越伊勢丹グループ労働組合(または三越伊勢丹グループ共済会)の名前で供花・弔電をお届けします。

会員本人が死亡したとき

- L会員 50,000円
- S会員 35,000円

配偶者、子女、父母が死亡したとき

- L会員 30,000円
- S会員 20,000円

※父母は義父母、養父母を含む。



すみやかに所属経由で共済会に「訃報届」申請書を提出。

※供花、弔電のお届けは葬儀(通夜)の高場に限りです。

※給付対象会員が夫婦・兄弟姉妹・親子等で重なった場合、供花の重複給付は行いません。

生命共済 死亡給付金・高度障害給付金

L会員 (満60歳以上を除く)

共済会会員本人(L会員)が死亡もしくは高度障害状態になったときに給付されます。

会社が掛金を負担している全員加入(一部の会員を除く)の「生命共済」から、共済会会員本人が死亡もしくは疾病・傷害により高度障害状態になったときに給付されます。

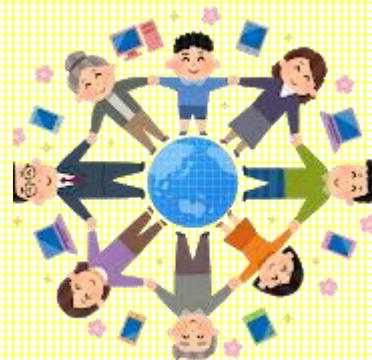
- L会員 700万円

※満60歳を迎えた誕生日まで適用されます。

※高度障害給付金給付後、当該会員が死亡した場合は死亡給付金は支給されません。



共済会にご相談ください。



STEP②：共済会の制度を確認！

全員加入分の内容はコレ②

UAゼンセン 死亡弔慰金・高度障害見舞金

L会員

S会員

共済会会員本人およびその家族が死亡したときに、UAゼンセン共済基金から死亡弔慰金が給付されます。また、共済会会員本人が高度障害状態になった場合にはお見舞金が給付されます。

- 会員本人が死亡もしくは高度障害状態になった場合 600万円

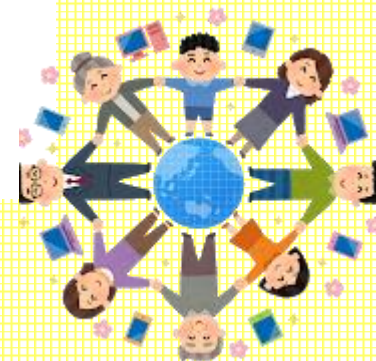
〈本人死亡における給付加算〉

配偶者や扶養家族がいる場合は、次の通り加算されます。高度障害見舞金の場合は加算はありません。

- 配偶者がいる場合 200万円
- 配偶者を除く扶養家族1人につき 100万円

※ただし配偶者を除く扶養家族は2人が上限。

- 配偶者が死亡したとき 100万円
- 子女(妊娠4か月(85日)以上満23歳未満のお子さま、または会員の収入によって生計を維持していたお子さま)が死亡したとき 20万円



STEP②：共済会の制度を確認！

全員加入分の内容はコレ③

育英年金

L会員

共済会会員本人(L会員)が死亡もしくは障害などで退職したときに給付されます。

扶養者である会員が不幸にして死亡退職となった場合、もしくは障害のため休職期間満了により退職となった場合、健康保険上扶養していたその子女のための育英年金が給付されます。

	未就学児	幼稚園児 保育園児	小学生	中学生	高校生 専門学校生 短大生	大学生
月額	15,000円	20,000円	20,000円	30,000円	35,000円	35,000円
一時金	—	70,000円	70,000円	80,000円	100,000円	120,000円



STEP ②：共済会の制度を確認！

足りない分を自分でトッピング！

= 上乘せ分

セイフティープラン
任意加入

任意加入 生命共済制度

L会員

S会員

共済会の「自家共済制度」のため大変お手頃な掛金でご加入いただけます。

三越伊勢丹グループ共済会が独自に運営する「自家共済制度」のため、大変お手頃な掛金で最大L会員 4,500万円、S会員 2,000万円までの保障を受けられます。L会員は配偶者やお子さまも加入もできます。

L会員

掛金と給付金額

	死亡・高度障害給付金額	月額掛金	月額掛金	
			35歳以下	36歳以上
本人	500万円～4,500万円 500万円単位で加入	500万円あたり 1,000万円あたり	425円 850円	700円 1,400円
配偶者	200万円	200万円	170円	280円
	300万円	300万円	255円	420円
	500万円	500万円	425円	700円
子	100万円	100万円	60円	
	200万円	200万円	120円	
	300万円	300万円	180円	

● L会員は配偶者・お子さまのみの加入もできます。

※左記は2021年4月現在の掛金です。

※毎年2月1日時点の年齢によって、2月分掛金より変更となります。

※制度の詳しい内容は、共済会ホームページに掲示の「三越伊勢丹グループ共済会セイフティープラン」パンフレットをご覧ください。

S会員

掛金と給付金額

本人	500万円～2,000万円 500万円単位で加入	500万円あたり 1,000万円あたり	425円 850円	700円 1,400円
----	-----------------------------	------------------------	--------------	----------------

STEP ②：共済会の制度を確認！

生命共済制度の特徴！

一般の生命保険は、



「年齢」 と 「性別」 で

掛金が決まりますが・・・

STEP ②：共済会の制度を確認！



生命共済制度は、

「掛金一律」です！

「年齢が上がる程お得」

になります！

STEP ②：共済会の制度を確認！

お金が足りない時には！

融資

共済融資制度

L会員 (定年退職後の再雇用社員を除く)

目的別に利用できる会員の経済生活の安定と向上に寄与することを目的とした融資制度です。

教育費、結婚費用、旅行費用など、いろいろな場合に利用できる共済会の自家融資制度で、融資日は月2回です。返済計画を立て、融資限度額を確認した上で申請してください。

目的別融資限度額・利率

融資目的	対象	融資限度額	融資利率
教育融資	子 (*対象は進級・進学等に関わる費用で部活動は除く)	200万円	1.0%
医療融資	本人および扶養家族	200万円	1.0%
介護融資	本人および扶養家族	200万円	1.0%
不妊治療融資	本人および配偶者	200万円	1.0%
葬儀融資	本人が費用負担する葬儀	200万円	1.0%
災害融資	本人	200万円	1.0%
自己啓発融資	本人	100万円	1.5%
結婚融資	本人および子 (*物品購入は除く)	100万円	1.5%
歯科治療融資	本人および扶養家族 (*対象は健保非適用の歯科治療費用のみ)	100万円	1.5%
住宅関連融資	本人 (*家賃・公益費・管理費等は除く)	200万円	1.5%

融資目的	対象	融資限度額	融資利率
車購入費用	本人および扶養家族 (*対象は現金支払分。ローン分は不可)	200万円	2.0%
旅行費用	本人および家族	50万円	2.0%
物品購入費用	本人	100万円	2.0%
事由不問(証明書不要)		30万円	2.0%

退職一時金制度別/勤続年数別融資限度額

退職一時金制度のある社員	
勤続2年未満	20万円まで
勤続2年以上	30万円まで
勤続5年以上	50万円まで
勤続10年以上	100万円まで
勤続15年以上	150万円まで
勤続20年以上	200万円まで

*勤続年数は、入社時(S・L会員)からの通算になります。

退職一時金制度のない社員	
勤続5年未満	20万円まで
勤続5年以上	30万円まで

*勤続年数は、入社時(S・L会員)からの通算になります。

*扶養家族とは健康保険上の扶養家族です。
*融資利率は2021年4月1日現在のものです。
利率は将来変更することがあります。



第三回確認テスト！ココだけ！

死亡原因で、最近
割合が特に増えて
いるのは、何だった
でしょうか？



答え！

『老衰』

でした！



次回(第四回)を

お楽しみに!!!

