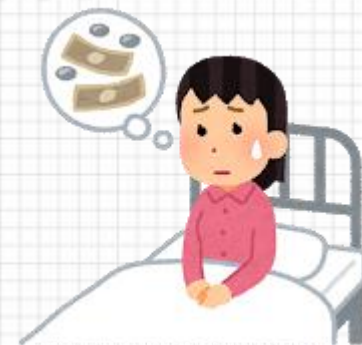


マナーリテラシー向上講座 第二回



生命保険の基礎知識 ～医療保障編～



STEP①：入院の実態はそのI

10万人当たりの入院者数は？

	女性	男性
30～34歳	385人	199人
40～44歳	296人	327人
50～54歳	475人	628人
60～64歳	811人	1,188人
70～74歳	1,457人	2,002人



STEP①：入院の実態はそのII

平均的な入院日数はどれ位？

全病気の平均日数は・・・

29.3 日



STEP①：入院の実態はそのIII

入院時の費用はどれ位？

一回あたりの平均額は・・・

約 20.8 万円



STEP①：入院の実態はそのIV

入院時にかかるお金とは？

医療費



雑費



食事
負担



差額
ベッド代

所得減



ヘルパー



STEP ②：共済会の制度を確認！

共済会で準備出来る

医療保障とは？

2021年度 三越伊勢丹グループ共済会 制度内容のご案内



サービス内容は雇用形態によりL会員・S会員に分かれます。

L会員 月給制社員
S会員 時給制社員

※所属の会社により異なる場合があります。

- このご案内は2021年4月現在の制度内容です。
- 制度の変更や契約無効の見直しなどについては、共済会ホームページや広報誌等でお知らせいたします。
- 申請には期限があるものがございます。必ず期限内に申請してください。

ベネフィット・ステーション

- お祝い ③
- 病気・けが ④
- 死亡・高度障害 ⑧
- 事故・災害 ⑩
- 年金共済・積立共済 ⑪
- 融資 ⑫
- 育児 ⑭

介護

- 退職後 ⑮
- 相談・サービス ⑰
- 保養施設 ⑲
- レジャー ⑳
- 労働組合各支部取扱い施設 ㉓
- ワイキキ・ビーチ・タワー ㉔

⑮～㉔ 各ページのマークをクリックすると各ページにリンクします

〈共済会ホームページ・LINE@〉 共済会のお知らせやお得情報などを随時更新して皆様へ発信しています。

申請書から
各種申請書類も
ダウンロードできます。



マークの付いている制度は承認ワークフロー内より電子申請が可能です。(電子申請対象企業に限ります)



共済会HP



LINE@

労働組合HP (<http://www.imsgu.or.jp>) から下記のユーザー名、パスワードを入力してください。
ユーザー名：「企業コード2桁+従業員コード8桁」の10桁 パスワード：im (全て半角小文字)

STEP②：共済会の制度を確認！

確認のポイントは・・・

「全員加入分」

と

「上乗せ分」

ガンバレ！



STEP ②：共済会の制度を確認！

全員加入分の内容はコレ！

病気・けが

医療共済制度

L会員

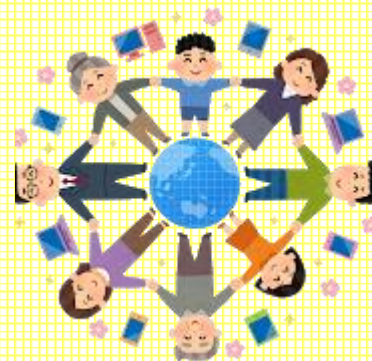
S会員

病気やけがで入院や手術、通院をしたときに給付されます。

共済会会員本人とL会員の健康保険上の扶養家族が病気・けがで健康保険適用の入院や手術をした場合、退院後その治療を目的に通院した場合などに給付されます。(いずれも本人がその費用を負担した場合に限ります)

給付内容		給付金額		
		L会員		S会員
		本人	扶養家族(健康保険上)	本人
入院給付金	傷病で5日以上継続入院、5日目から入院1日につき	5,000円	3,000円	2,500円
	特定疾病*1で5日以上継続入院、5日目から入院1日につき	10,000円	3,000円	5,000円
長期入院給付金	傷病で270日以上継続入院、一時金として	300,000円	180,000円	—
	特定疾病*1で270日以上継続入院、一時金として	600,000円	180,000円	—
手術給付金	所定の手術1回につき、種類により	45,000～360,000円	27,000～108,000円	22,500～180,000円
通院給付金	傷害および疾病により、入院給付金の給付事由に該当する入院をし、退院後120日以内にその治療を目的に通院した場合	通院1日につき2,000円	通院1日につき1,000円	通院1日につき1,000円

*1 特定疾病：がん・糖尿病・心疾患・高血圧性疾患・脳血管疾患



STEP ②：共済会の制度を確認！

足りない分を自分でトッピング！

セイフティープラン
任意加入

上乘せ型 医療共済制度

L会員

S会員

掛金の上乗せで、医療費負担の不足分をさらにカバーします。

共済会の全員加入医療共済制度に、任意で内容・金額を上乗せできる制度です。共済会の制度を前提としているため無駄がなく、さらに大きな保障を受けることができます。L会員は配偶者やお子さまも加入もできます。

L会員 上乘せプランの内容

	給付内容	給付金額		月額掛金	
		本人・配偶者・子		本人・配偶者	子
上乘せ入院給付金 プラン	傷病で入院した場合、 初日(日帰り入院)から1日につき	1口	5,000円	610円	510円
		2口	10,000円	1,220円	1,020円
		3口	15,000円	1,830円	1,530円
先進医療保障 給付金 プラン	受診の先進医療の自己負担分	1回分の上限：200万円 (通算上限：500万円)		90円	
三大疾病診断給付金 プラン	悪性新生物(ガン)、急性心筋 梗塞、脳卒中と医師に診断さ れ、所定の状態になった場合	本人	100万円	本人(本人型)	650円
		配偶者	70万円	本人(本人型) (夫連型)	1,050円

●本人・配偶者・お子さまそれぞれ3口まで加入できます。

●配偶者・お子さまのみの加入もできます。

●「先進医療保障給付金プラン」のご加入は、「上乘せ入院給付プラン」に加入されることが条件です。

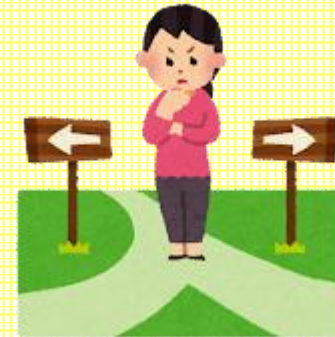
●配偶者のみの加入はできません。

●夫婦型は、本人とその配偶者2人分の掛金です。

= 上乘せ分

S会員 上乘せプランの内容

	給付内容	給付金額		月額掛金
		本人		本人
上乘せ入院給付金 プラン	傷病で入院した場合、 初日(日帰り入院)から1日につき	1口	5,000円	610円
		2口	10,000円	1,220円
		3口	15,000円	1,830円
先進医療保障 給付金 プラン	受診の先進医療の自己負担分	本人 1回分の上限：200万円 (通算上限：500万円)		90円
三大疾病診断給付金 プラン	悪性新生物(ガン)、急性心筋梗塞、 脳卒中と医師に診断され、所定の 状態になった場合	本人		本人(本人型)
		100万円		650円



STEP②：共済会の制度を確認！

ガンが心配な方は！

セーフティープラン
任意加入

がん補償制度

L会員

S会員

診断確定時から入院・手術・通院および退院後の療養時まで幅広い補償で、がんに対する不安を軽減します。

共済会の全員加入医療共済制度、上乘せ型医療共済制度を補完する、がんの治療のみに特化した充実のがん補償制度です。退職後も保険期間の初日（2月1日）時点で満74歳以下であれば更新でき、配偶者・同居のお子さまやご両親・ご兄弟も加入できます。

- 制度の詳細内容は、共済会ホームページに掲示の「三越伊勢丹グループ共済会セーフティープラン」パンフレットをご覧ください。

お問合せ

株式会社 アイカード 保険営業担当
内線:804-2534 外線:0120-881-100
(受付時間:10:00~18:00 土日・年末年始除く)

加入
申込

年2回(春秋)募集。
(補償開始は春募集は9月から、秋募集は翌年2月から。)

給付
申請

給付事由が発生した場合は、下記へご連絡ください。
東京海上日動安心110番(事故受付センター)
0120-119-110 (受付時間:24時間365日)

不妊治療を受ける方には！

特定不妊治療給付金制度

L会員

S会員

体外受精・顕微受精に要した費用に対して給付されます。

共済会会員本人または配偶者が体外受精・顕微受精に要した費用に対して、補助金を給付します。

(2019年4月以降開始の治療分から1夫婦につき1子までの給付となりました。)

- 補助金額 治療費の50%

但し 年間20万円限度(治療日が4月1日~翌年3月31日)* かつ 通算5年間限度(最大100万円まで)

STEP②：共済会の制度を確認！

お金が足りない時には！

融資

共済融資制度

L会員 (定年退職後の再雇用社員を除く)

目的別に利用できる会員の経済生活の安定と向上に寄与することを目的とした融資制度です。

教育費、結婚費用、旅行費用など、いろいろな場合に利用できる共済会の自家融資制度で、融資日は月2回です。返済計画を立て、融資限度額を確認した上で申請してください。

目的別融資限度額・利率

融資目的	対象	融資限度額	融資利率
教育融資	子 (*対象は進級・進学等に関わる費用で生活費は除く)	200万円	1.0%
医療融資	本人および扶養家族	200万円	1.0%
介護融資	本人および扶養家族	200万円	1.0%
不妊治療融資	本人および配偶者	200万円	1.0%
葬儀融資	本人が費用負担する葬儀	200万円	1.0%
災害融資	本人	200万円	1.0%
自己啓発融資	本人	100万円	1.5%
結婚融資	本人および子 (*物品購入は除く)	100万円	1.5%
歯科治療融資	本人および扶養家族 (*対象は健保非適用の歯科治療費用のみ)	100万円	1.5%
住宅関連融資	本人 (*家賃・公益費・管理費等は除く)	200万円	1.5%

生活目的融資

融資目的	対象	融資限度額	融資利率
車購入費用	本人および扶養家族 (*対象は現金支払分。ローン分は不可)	200万円	2.0%
旅行費用	本人および家族	50万円	2.0%
物品購入費用	本人	100万円	2.0%
事由不問(証明書不要)		30万円	2.0%

一般融資

退職一時金制度別/勤続年数別融資限度額

退職一時金制度のある社員	
勤続2年未満	20万円まで
勤続2年以上	30万円まで
勤続5年以上	50万円まで
勤続10年以上	100万円まで
勤続15年以上	150万円まで
勤続20年以上	200万円まで

*勤続年数は、入社時(S・L会員)からの通算になります。

退職一時金制度のない社員	
勤続5年未満	20万円まで
勤続5年以上	30万円まで

*勤続年数は、入社時(S・L会員)からの通算になります。

*扶養家族とは健康保険上の扶養家族です。
*融資利率は2021年4月1日現在のものです。
利率は将来変更することがあります。



第二回確認テスト！ココだけ！

自分で希望して
個室等に入院した時
にかかる特別料金を
何と言う？



答え！

『差額ベッド代』

でした！



個別相談窓口のお知らせ！

電話で . . .

0120-154-821

メールで . . .

soudan@love-all-one.com

2021年度 三越伊勢丹グループ共済会
制度内容のご案内



サービス内容は業務内容により お住まいの会社によって異なります。	ベネフィットステーション	介護
■ 1 月給増社員	お祝い	退職後
■ 2 月給増社員	疾病・けが	相談・サービス
■ 所属の会社により異なる 場合もあります。	死亡・高度障害	保険施設
● 2021年度は2021年4月現在の制 度です。	事故・災害	レジャー
● 制度の変更や変更後の実施など については、各所属のホームページ などでご確認ください。	年金共済・積立共済	労働組合各支部取扱い施設
● 制度の詳細は各所属のホームページ をご覧ください。	融資	ワイキキビーチタワー
	育児	

(共済会ホームページ・LINE@) 共済会の最新サービスやお得情報などを随時更新して皆様に見たいしています。

※ 2021年度から
各種申請書は
ダウンロードできます。

※ マークの付いた制度は専用ワークフローより
電子申請が可能です。(電子申請対象業務には
限りません)

※ 別乗船HP: <http://www.tokai.or.jp> から下記のユーザー名、パスワードを入力してください。
ユーザー名: (企業コード桁+従業員コード桁)の10桁 / パスワード: 1桁 (※ 変更あり)



次回(第三回)を

お楽しみに!!!

